

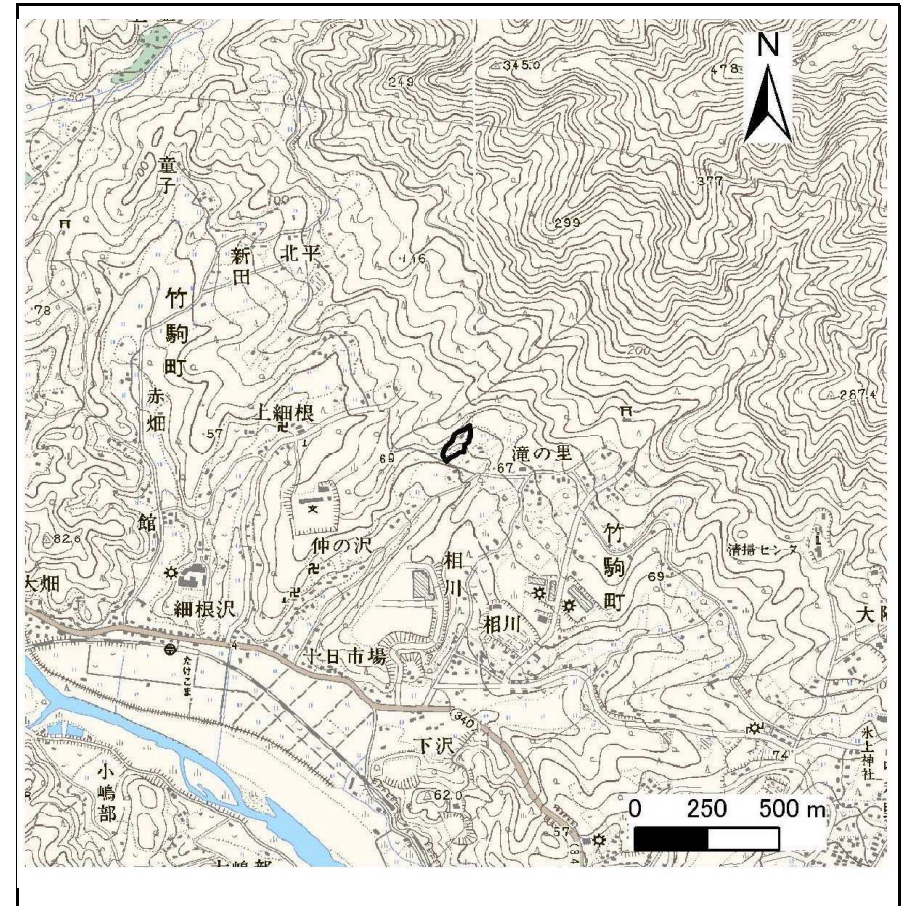
土砂災害防止に関する基礎調査(急傾斜地の崩壊)

表紙 概況、位置図

自然現象の種類	急傾斜地の崩壊
箇所番号	167B1072
箇所名	仲の沢-6
所在地	陸前高田市竹駒町字仲の沢
調査機関	沿岸広域振興局土木部大船渡土木センター



位置図(S=1:200,000)



概況図(S=1:25,000)

急傾斜地の崩壊区域調書

様式3-1 危害のおそれのある土地、著しい危害のおそれのある土地の設定図

調査年度	平成23年度
------	--------

急傾斜地の位置	箇所番号	167B1072	箇所名	仲の沢-6	所在地	陸前高田市竹駒町字仲の沢
---------	------	----------	-----	-------	-----	--------------



凡例	■ 上端	— 横断測線	— 危害のおそれのある土地の区域	— 土石等の移動による力が100kN/m ² を超える範囲
	▲ 下端		— 著しい危害のおそれのある土地の区域	— 土石等の堆積高が3mを超える範囲

急傾斜地の崩壊区域調書

様式3-2 建築物に作用すると想定される衝撃に関する事項(1/1)

調査年度

平成23年度

急傾斜地の位置		167B1072			箇所名		仲の沢-6		所在地		陸前高田市竹駒町字仲の沢					
横断 測線 番号	急傾斜地の下端に隣接する土地								急傾斜地内							
	土石等の移動の高さと力の大きさ				土石等の堆積高さと力の大きさ				土石等の移動の高さと力の大きさ				土石等の堆積高さと力の大きさ			
	区分	高さ (m)	下端からの距離 (m)	力の大きさ (kN/m ²)	区分	下端からの水平 距離(m)	高さ (m)	力の大きさ (kN/m ²)	区分	高さ (m)	上端からの比高 (m)	力の大きさ (kN/m ²)	区分	上端からの比高 (m)	高さ (m)	力の大きさ (kN/m ²)
1	100kN/m ² を超える	-	- ~ -	-	3mを超える	- ~ -	-	-	100kN/m ² を超える	-	- ~ -	-	3mを超える	- ~ -	-	-
	それ以外	1.00	0.00 ~ 4.70	58.57	それ以外	0.00 ~ 0.00	1.64	8.26	それ以外	1.00	5.00 ~ 5.00	58.57	それ以外	5.00 ~ 5.00	1.64	8.26
2	100kN/m ² を超える	-	- ~ -	-	3mを超える	- ~ -	-	-	100kN/m ² を超える	-	- ~ -	-	3mを超える	- ~ -	-	-
	それ以外	1.00	0.00 ~ 6.37	80.18	それ以外	0.00 ~ 6.37	1.86	9.40	それ以外	1.00	5.00 ~ 7.70	80.18	それ以外	5.00 ~ 7.70	1.86	9.40
3	100kN/m ² を超える	1.00	0.00 ~ 0.45	106.65	3mを超える	- ~ -	-	-	100kN/m ² を超える	1.00	10.80 ~ 12.03	106.65	3mを超える	- ~ -	-	-
	それ以外	1.00	0.45 ~ 8.23	100.00	それ以外	0.00 ~ 8.23	2.31	11.66	それ以外	1.00	5.00 ~ 10.80	100.00	それ以外	5.00 ~ 12.03	2.31	11.66
4	100kN/m ² を超える	1.00	0.00 ~ 0.32	104.73	3mを超える	- ~ -	-	-	100kN/m ² を超える	1.00	10.55 ~ 11.41	104.73	3mを超える	- ~ -	-	-
	それ以外	1.00	0.32 ~ 8.11	100.00	それ以外	0.00 ~ 8.11	2.22	11.23	それ以外	1.00	5.00 ~ 10.55	100.00	それ以外	5.00 ~ 11.41	2.22	11.23
5	100kN/m ² を超える	1.00	0.00 ~ 1.83	128.15	3mを超える	- ~ -	-	-	100kN/m ² を超える	1.00	10.55 ~ 17.36	128.15	3mを超える	- ~ -	-	-
	それ以外	1.00	1.83 ~ 9.62	100.00	それ以外	0.00 ~ 9.62	2.34	11.83	それ以外	1.00	5.00 ~ 10.55	100.00	それ以外	5.00 ~ 17.36	2.34	11.83
6	100kN/m ² を超える	1.00	0.00 ~ 0.87	112.96	3mを超える	- ~ -	-	-	100kN/m ² を超える	1.00	11.15 ~ 13.76	112.96	3mを超える	- ~ -	-	-
	それ以外	1.00	0.87 ~ 8.65	100.00	それ以外	0.00 ~ 8.65	2.37	11.99	それ以外	1.00	5.00 ~ 11.15	100.00	それ以外	5.00 ~ 13.76	2.37	11.99
7	100kN/m ² を超える	1.00	0.00 ~ 0.27	104.02	3mを超える	- ~ -	-	-	100kN/m ² を超える	1.00	12.92 ~ 13.82	104.02	3mを超える	- ~ -	-	-
	それ以外	1.00	0.27 ~ 8.06	100.00	それ以外	0.00 ~ 8.06	2.56	12.92	それ以外	1.00	5.00 ~ 12.92	100.00	それ以外	5.00 ~ 13.82	2.56	12.92
8	100kN/m ² を超える	-	- ~ -	-	3mを超える	- ~ -	-	-	100kN/m ² を超える	-	- ~ -	-	3mを超える	- ~ -	-	-
	それ以外	1.00	0.00 ~ 5.33	66.52	それ以外	0.00 ~ 0.00	1.71	8.63	それ以外	1.00	5.00 ~ 5.79	66.52	それ以外	5.00 ~ 5.79	1.71	8.63
9	100kN/m ² を超える	-	- ~ -	-	3mを超える	- ~ -	-	-	100kN/m ² を超える	-	- ~ -	-	3mを超える	- ~ -	-	-
	それ以外	1.00	0.00 ~ 6.16	77.24	それ以外	0.00 ~ 0.00	1.57	7.91	それ以外	1.00	5.00 ~ 7.89	77.24	それ以外	5.00 ~ 7.89	1.57	7.91
	100kN/m ² を超える		~		3mを超える	~			100kN/m ² を超える		~		3mを超える	~		
	それ以外		~		それ以外	~			それ以外		~		それ以外	~		
	100kN/m ² を超える		~		3mを超える	~			100kN/m ² を超える		~		3mを超える	~		
	それ以外		~		それ以外	~			それ以外		~		それ以外	~		
	100kN/m ² を超える		~		3mを超える	~			100kN/m ² を超える		~		3mを超える	~		
	それ以外		~		それ以外	~			それ以外		~		それ以外	~		
	100kN/m ² を超える		~		3mを超える	~			100kN/m ² を超える		~		3mを超える	~		
	それ以外		~		それ以外	~			それ以外		~		それ以外	~		
	100kN/m ² を超える		~		3mを超える	~			100kN/m ² を超える		~		3mを超える	~		
	それ以外		~		それ以外	~			それ以外		~		それ以外	~		