

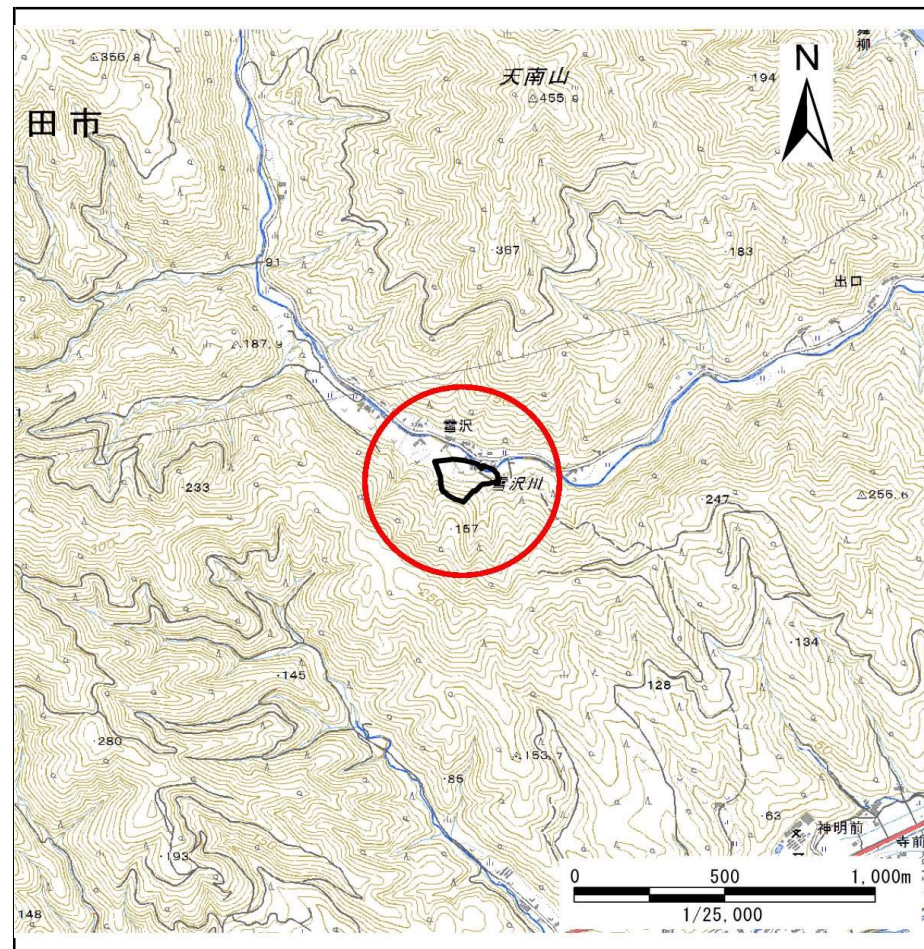
# 土砂災害防止に関する基礎調査(急傾斜地の崩壊)

表紙 概況、位置図

自然現象の種類	急傾斜地の崩壊
箇所番号	167B1063
箇所名	雪沢-3
所在地	陸前高田市矢作町字雪沢
調査機関	沿岸広域振興局土木部大船渡土木センター



位置図(S=1:200,000)



概況図(S=1:25,000)

国土地理院の電子地形図200000『一関』及び電子地形図25000『今泉』を掲載



# 急傾斜地の崩壊区域調査

様式3-1 危害のおそれのある土地、著しい危害のおそれのある土地の設定図

調査年度

平成28年度

急傾斜地の位置

箇所番号

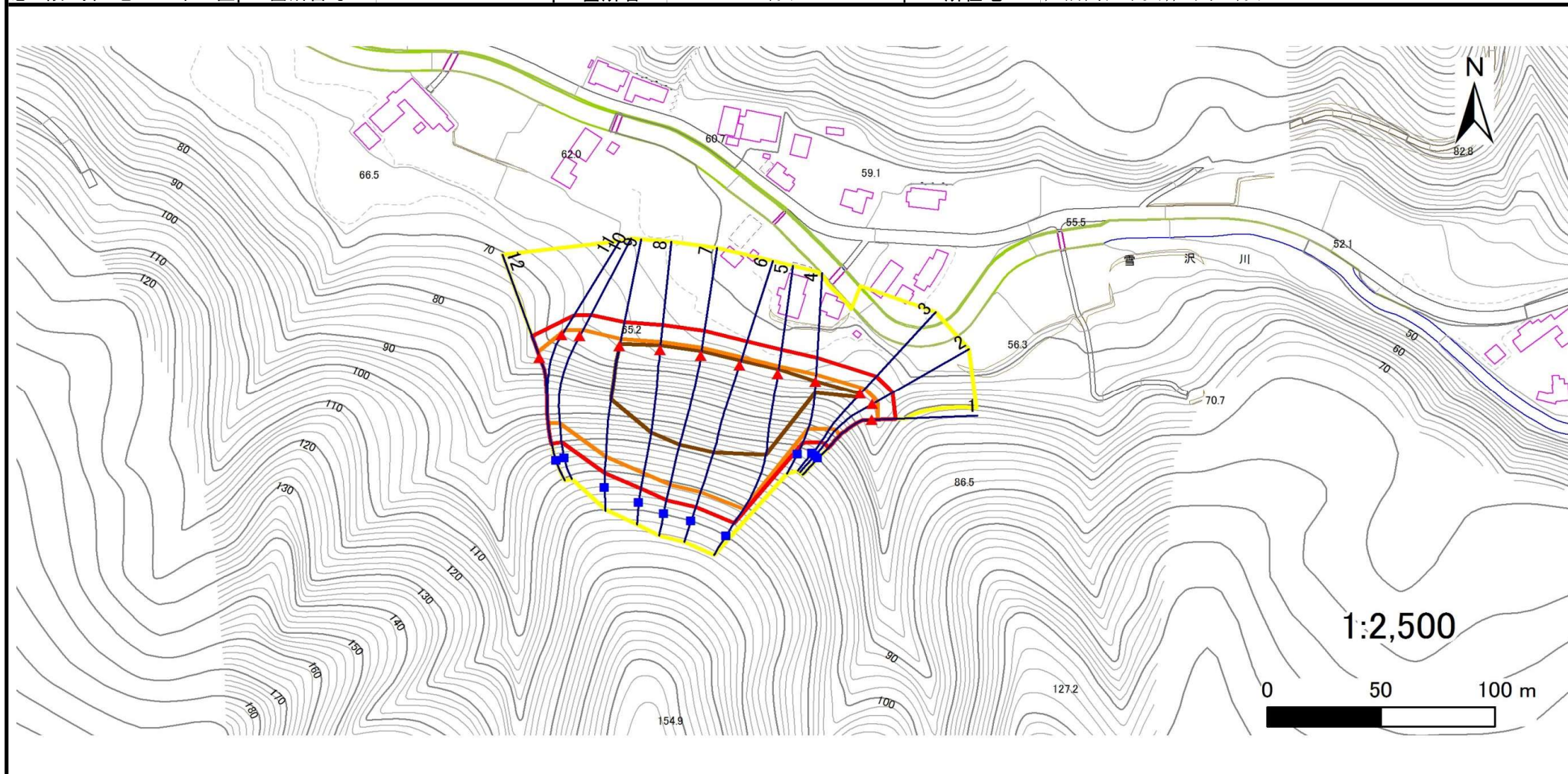
167B1063

箇所名

雪沢-3

所在地

陸前高田市矢作町字雪沢



凡例

■ 上端  
▲ 下端

— 横断測線

— 危害のおそれのある土地の区域

— 著しい危害のおそれのある土地の区域

— 土石等の移動による力が $100\text{kN/m}^2$ を超える範囲

— 土石等の堆積高が $3\text{m}$ を超える範囲

## 急傾斜地の崩壊区域調書

様式3-2 建築物に作用すると想定される衝撃に関する事項(1/1)

													調査年度	平成28年度					
急傾斜地の位置		箇所番号			167B1063			箇所名			雪沢-3			所在地		陸前高田市矢作町字雪沢			
横断 測線 番号	急傾斜地の下端に隣接する土地								急傾斜地内										
	土石等の移動の高さと力の大きさ				土石等の堆積高さとの大きさ				土石等の移動の高さと力の大きさ				土石等の堆積高さとの大きさ						
	区分	高さ (m)	下端からの距離 (m)	力の大きさ (kN/m <sup>2</sup> )	区分	下端からの水平 距離(m)	高さ (m)	力の大きさ (kN/m <sup>2</sup> )	区分	高さ (m)	上端からの比高 (m)	力の大きさ (kN/m <sup>2</sup> )	区分	上端からの比高 (m)	高さ (m)	力の大きさ (kN/m <sup>2</sup> )			
1	100kN/m <sup>2</sup> を超える	1.00	0.00 ~ 2.69	142.31	3mを超える	— ~ —	—	—	100kN/m <sup>2</sup> を超える	1.00	10.53 ~ 23.25	142.31	3mを超える	— ~ —	—	—			
	それ以外	1.00	2.69 ~ 10.47	100.00	それ以外	0.00 ~ 10.47	2.69	14.40	それ以外	1.00	5.00 ~ 10.53	100.00	それ以外	5.00 ~ 23.25	2.69	14.40			
2	100kN/m <sup>2</sup> を超える	1.00	0.00 ~ 2.60	140.82	3mを超える	— ~ —	—	—	100kN/m <sup>2</sup> を超える	1.00	10.70 ~ 24.65	140.82	3mを超える	— ~ —	—	—			
	それ以外	1.00	2.60 ~ 10.38	100.00	それ以外	0.00 ~ 10.38	2.60	13.92	それ以外	1.00	5.00 ~ 10.70	100.00	それ以外	5.00 ~ 24.65	2.60	13.92			
3	100kN/m <sup>2</sup> を超える	1.00	0.00 ~ 2.98	147.32	3mを超える	0.00 ~ 0.06	3.03	16.23	100kN/m <sup>2</sup> を超える	1.00	10.53 ~ 26.48	147.32	3mを超える	25.00 ~ 26.48	3.03	16.23			
	それ以外	1.00	2.98 ~ 10.76	100.00	それ以外	0.06 ~ 10.76	3.00	16.05	それ以外	1.00	5.00 ~ 10.53	100.00	それ以外	5.00 ~ 25.00	3.00	16.05			
4	100kN/m <sup>2</sup> を超える	1.00	0.00 ~ 3.32	153.29	3mを超える	0.00 ~ 0.31	3.18	17.01	100kN/m <sup>2</sup> を超える	1.00	10.69 ~ 29.37	153.29	3mを超える	25.00 ~ 29.37	3.18	17.01			
	それ以外	1.00	3.32 ~ 11.11	100.00	それ以外	0.31 ~ 11.11	3.00	16.05	それ以外	1.00	5.00 ~ 10.69	100.00	それ以外	5.00 ~ 25.00	3.00	16.05			
5	100kN/m <sup>2</sup> を超える	1.00	0.00 ~ 3.54	157.17	3mを超える	0.00 ~ 2.10	3.93	21.05	100kN/m <sup>2</sup> を超える	1.00	10.60 ~ 57.13	157.17	3mを超える	30.00 ~ 57.13	3.93	21.05			
	それ以外	1.00	3.54 ~ 11.33	100.00	それ以外	2.10 ~ 11.33	3.00	16.05	それ以外	1.00	5.00 ~ 10.60	100.00	それ以外	5.00 ~ 30.00	3.00	16.05			
6	100kN/m <sup>2</sup> を超える	1.00	0.00 ~ 3.73	160.62	3mを超える	0.00 ~ 2.22	4.02	21.50	100kN/m <sup>2</sup> を超える	1.00	10.53 ~ 56.70	160.62	3mを超える	25.00 ~ 56.70	4.02	21.50			
	それ以外	1.00	3.73 ~ 11.52	100.00	それ以外	2.22 ~ 11.52	3.00	16.05	それ以外	1.00	5.00 ~ 10.53	100.00	それ以外	5.00 ~ 25.00	3.00	16.05			
7	100kN/m <sup>2</sup> を超える	1.00	0.00 ~ 3.79	161.54	3mを超える	0.00 ~ 2.25	4.04	21.63	100kN/m <sup>2</sup> を超える	1.00	10.53 ~ 57.40	161.54	3mを超える	25.00 ~ 57.40	4.04	21.63			
	それ以外	1.00	3.79 ~ 11.57	100.00	それ以外	2.25 ~ 11.57	3.00	16.05	それ以外	1.00	5.00 ~ 10.53	100.00	それ以外	5.00 ~ 25.00	3.00	16.05			
8	100kN/m <sup>2</sup> を超える	1.00	0.00 ~ 3.75	160.91	3mを超える	0.00 ~ 2.23	4.03	21.57	100kN/m <sup>2</sup> を超える	1.00	10.53 ~ 54.23	160.91	3mを超える	25.00 ~ 54.23	4.03	21.57			
	それ以外	1.00	3.75 ~ 11.54	100.00	それ以外	2.23 ~ 11.54	3.00	16.05	それ以外	1.00	5.00 ~ 10.53	100.00	それ以外	5.00 ~ 25.00	3.00	16.05			
9	100kN/m <sup>2</sup> を超える	1.00	0.00 ~ 3.59	157.96	3mを超える	0.00 ~ 1.26	3.60	19.26	100kN/m <sup>2</sup> を超える	1.00	10.56 ~ 48.41	157.96	3mを超える	30.00 ~ 48.41	3.60	19.26			
	それ以外	1.00	3.59 ~ 11.37	100.00	それ以外	1.26 ~ 11.37	3.00	16.05	それ以外	1.00	5.00 ~ 10.56	100.00	それ以外	5.00 ~ 30.00	3.00	16.05			
10	100kN/m <sup>2</sup> を超える	1.00	0.00 ~ 3.03	148.20	3mを超える	— ~ —	—	—	100kN/m <sup>2</sup> を超える	1.00	10.89 ~ 39.16	148.20	3mを超える	— ~ —	—	—			
	それ以外	1.00	3.03 ~ 10.81	100.00	それ以外	0.00 ~ 10.81	2.98	15.95	それ以外	1.00	5.00 ~ 10.89	100.00	それ以外	5.00 ~ 39.16	2.98	15.95			
11	100kN/m <sup>2</sup> を超える	1.00	0.00 ~ 2.72	142.87	3mを超える	— ~ —	—	—	100kN/m <sup>2</sup> を超える	1.00	11.25 ~ 37.85	142.87	3mを超える	— ~ —	—	—			
	それ以外	1.00	2.72 ~ 10.50	100.00	それ以外	0.00 ~ 10.50	2.92	15.62	それ以外	1.00	5.00 ~ 11.25	100.00	それ以外	5.00 ~ 37.85	2.92	15.62			
12	100kN/m <sup>2</sup> を超える	1.00	0.00 ~ 2.79	144.12	3mを超える	— ~ —	—	—	100kN/m <sup>2</sup> を超える	1.00	10.95 ~ 32.00	144.12	3mを超える	— ~ —	—	—			
	それ以外	1.00	2.79 ~ 10.58	100.00	それ以外	0.00 ~ 10.58	2.97	15.88	それ以外	1.00	5.00 ~ 10.95	100.00	それ以外	5.00 ~ 32.00	2.97	15.88			
	100kN/m <sup>2</sup> を超える		~		3mを超える	~			100kN/m <sup>2</sup> を超える		~		3mを超える	~					
	それ以外		~		それ以外	~			それ以外		~		それ以外	~					
	100kN/m <sup>2</sup> を超える		~		3mを超える	~			100kN/m <sup>2</sup> を超える		~		3mを超える	~					
	それ以外		~		それ以外	~			それ以外		~		それ以外	~					
	100kN/m <sup>2</sup> を超える		~		3mを超える	~			100kN/m <sup>2</sup> を超える		~		3mを超える	~					
	それ以外		~		それ以外	~			それ以外		~		それ以外	~					