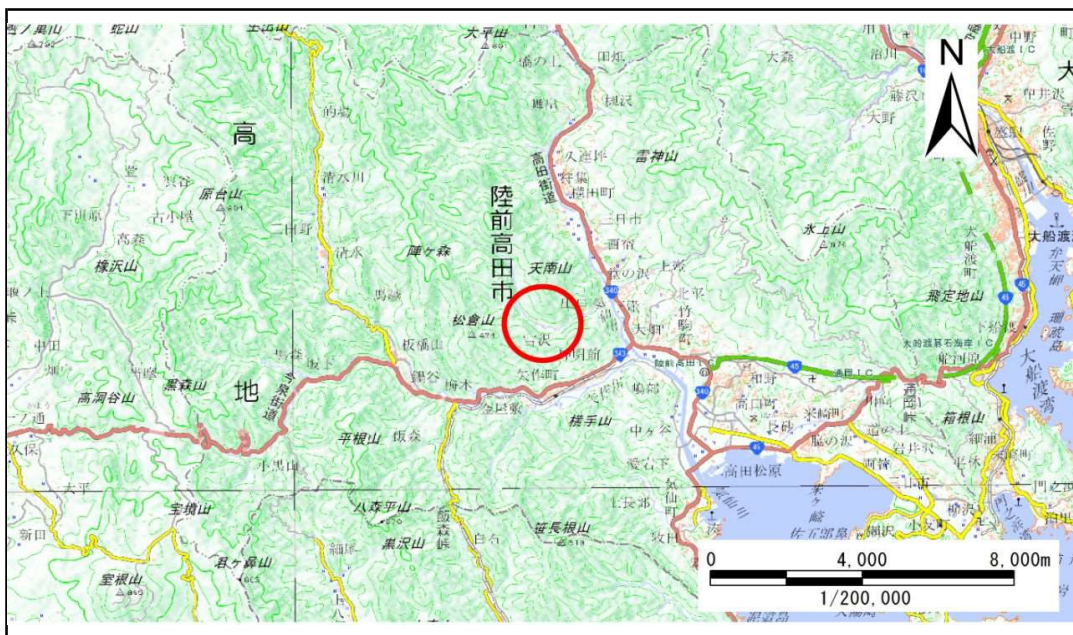


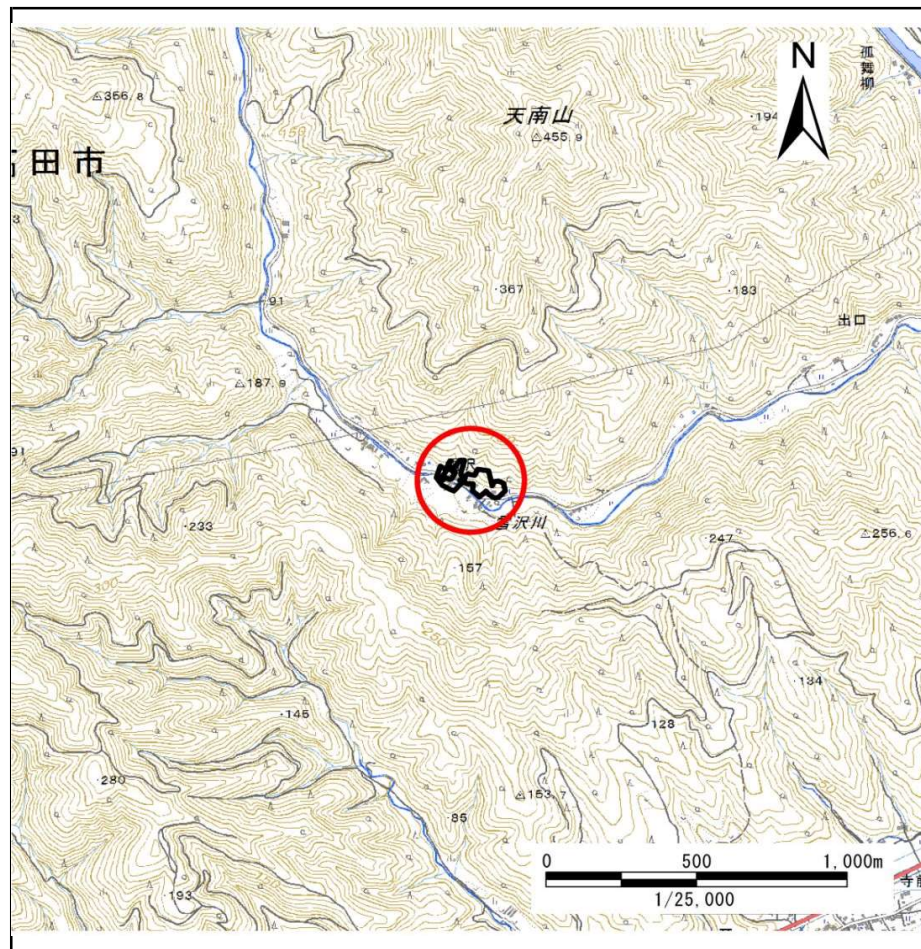
土砂災害防止に関する基礎調査(急傾斜地の崩壊)

表紙 概況、位置図

自然現象の種類	急傾斜地の崩壊
箇所番号	167B1061
箇所名	雪沢-1
所在地	陸前高田市矢作町字雪沢
調査機関	沿岸広域振興局土木部大船渡土木センター



位置図(S=1:200,000)



概況図(S=1:25,000)

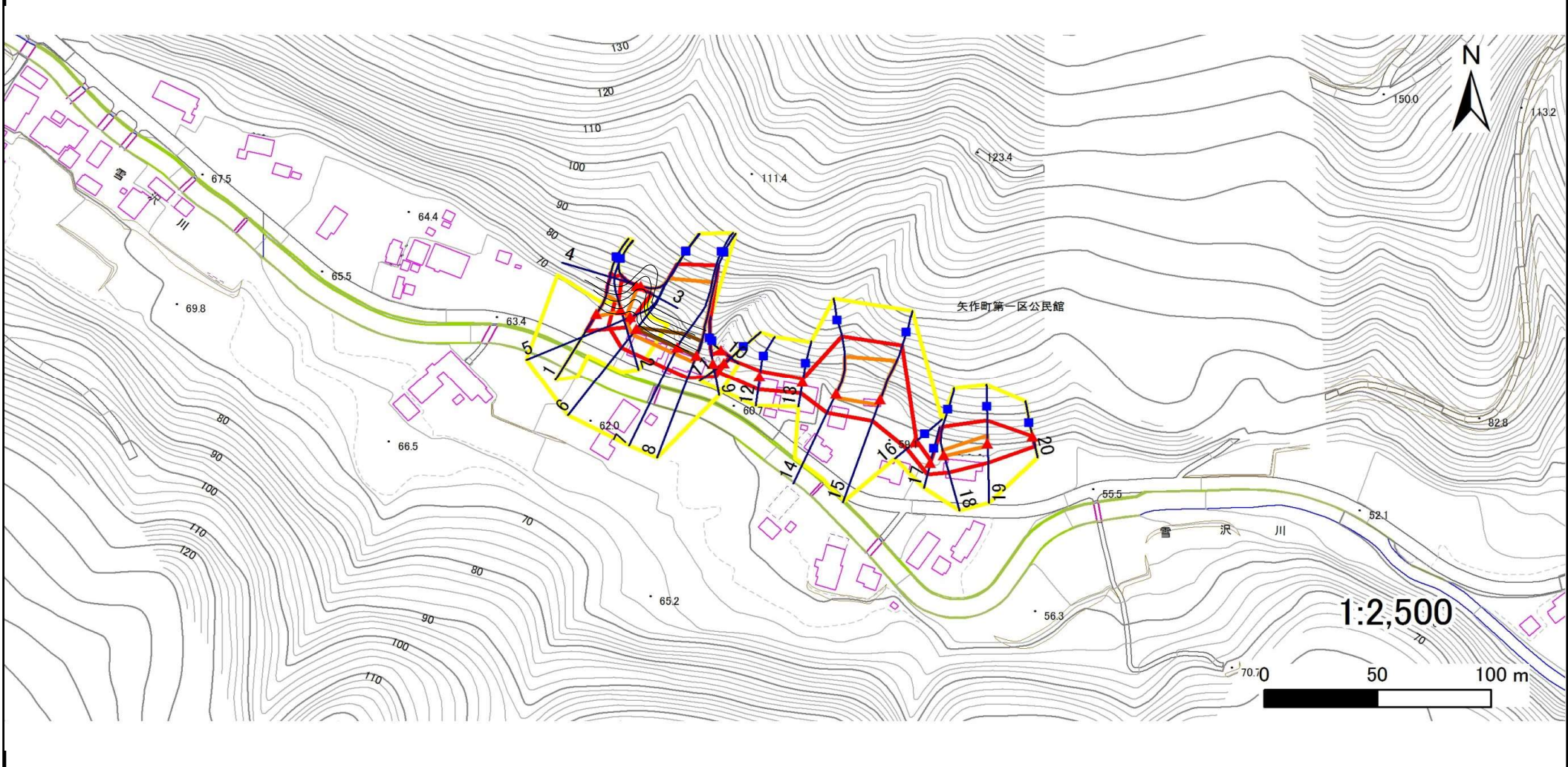
国土地理院の電子地形図200000『一関』及び電子地形図25000『今泉』を掲載

急傾斜地の崩壊区域調査

様式3-1 危害のおそれのある土地、著しい危害のおそれのある土地の設定図

調査年度 平成28年度

急傾斜地の位置	箇所番号	箇所名	所在地
	167B1061	雪沢-1	陸前高田市矢作町字雪沢



凡例	■ 上端	— 横断測線	▭ 危害のおそれのある土地の区域	▭ 土石等の移動による力が100kN/m ² を超える範囲
	▲ 下端		▭ 著しい危害のおそれのある土地の区域	▭ 土石等の堆積高が3mを超える範囲

急傾斜地の崩壊区域調査

様式3-1 危害のおそれのある土地、著しい危害のおそれのある土地の設定図

調査年度

平成28年度

急傾斜地の位置

箇所番号

167B1061

箇所名

雪沢-1

所在地

陸前高田市矢作町字雪沢



凡例

■ 上端
▲ 下端

— 横断測線

— 危害のおそれのある土地の区域

— 著しい危害のおそれのある土地の区域

— 土石等の移動による力が 100kN/m^2 を超える範囲

— 土石等の堆積高が 3m を超える範囲

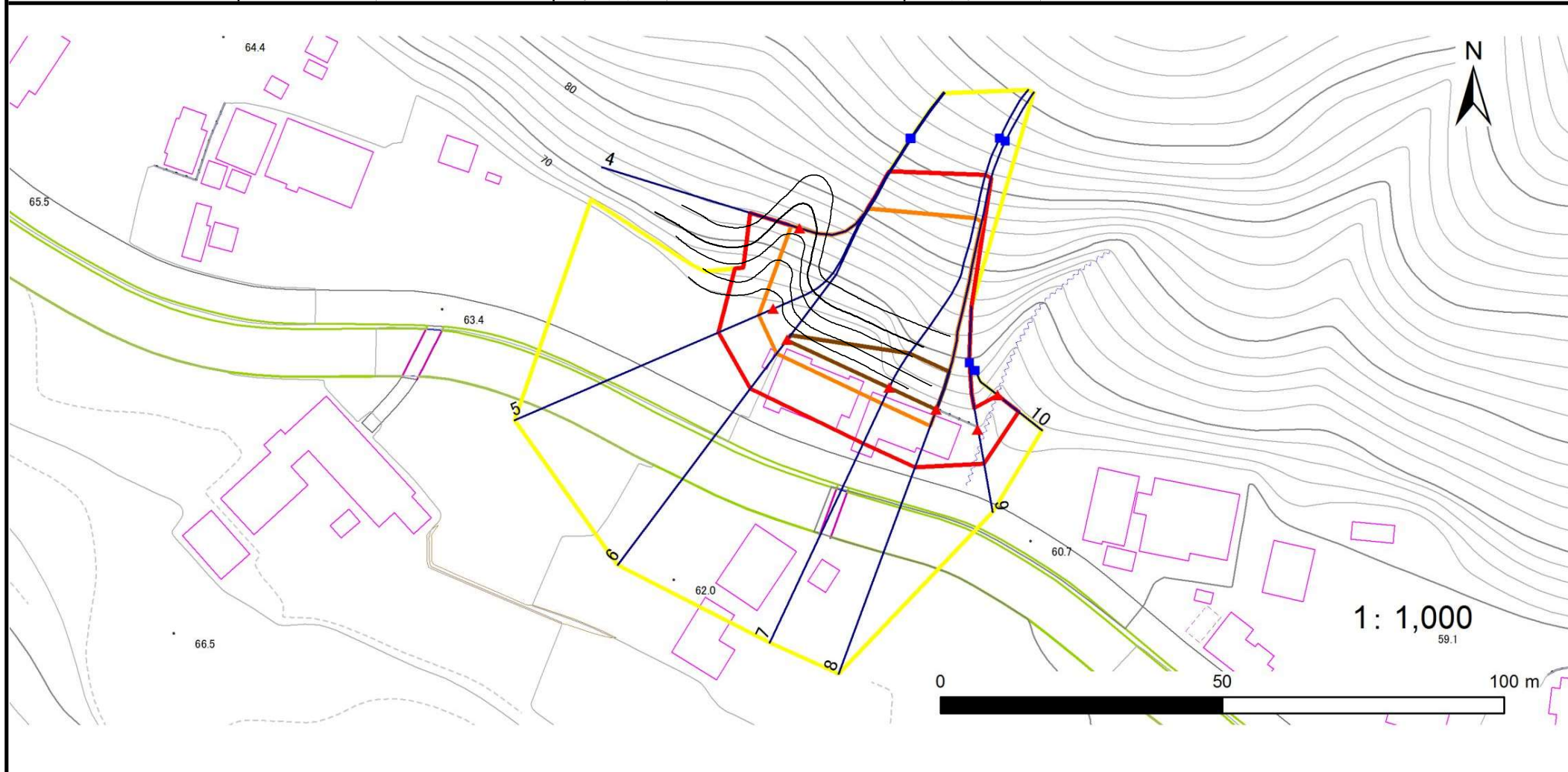
急傾斜地の崩壊区域調査

様式3-1 危害のおそれのある土地、著しい危害のおそれのある土地の設定図

調査年度

平成28年度

急傾斜地の位置 箇所番号 167B1061 箇所名 雪沢-1 所在地 陸前高田市矢作町字雪沢



凡例

■ 上端
▲ 下端

— 横断測線

— 危険のおそれのある土地の区域

— 著しい危害のおそれのある土地の区域

— 土石等の移動による力が 100kN/m^2 を超える範囲

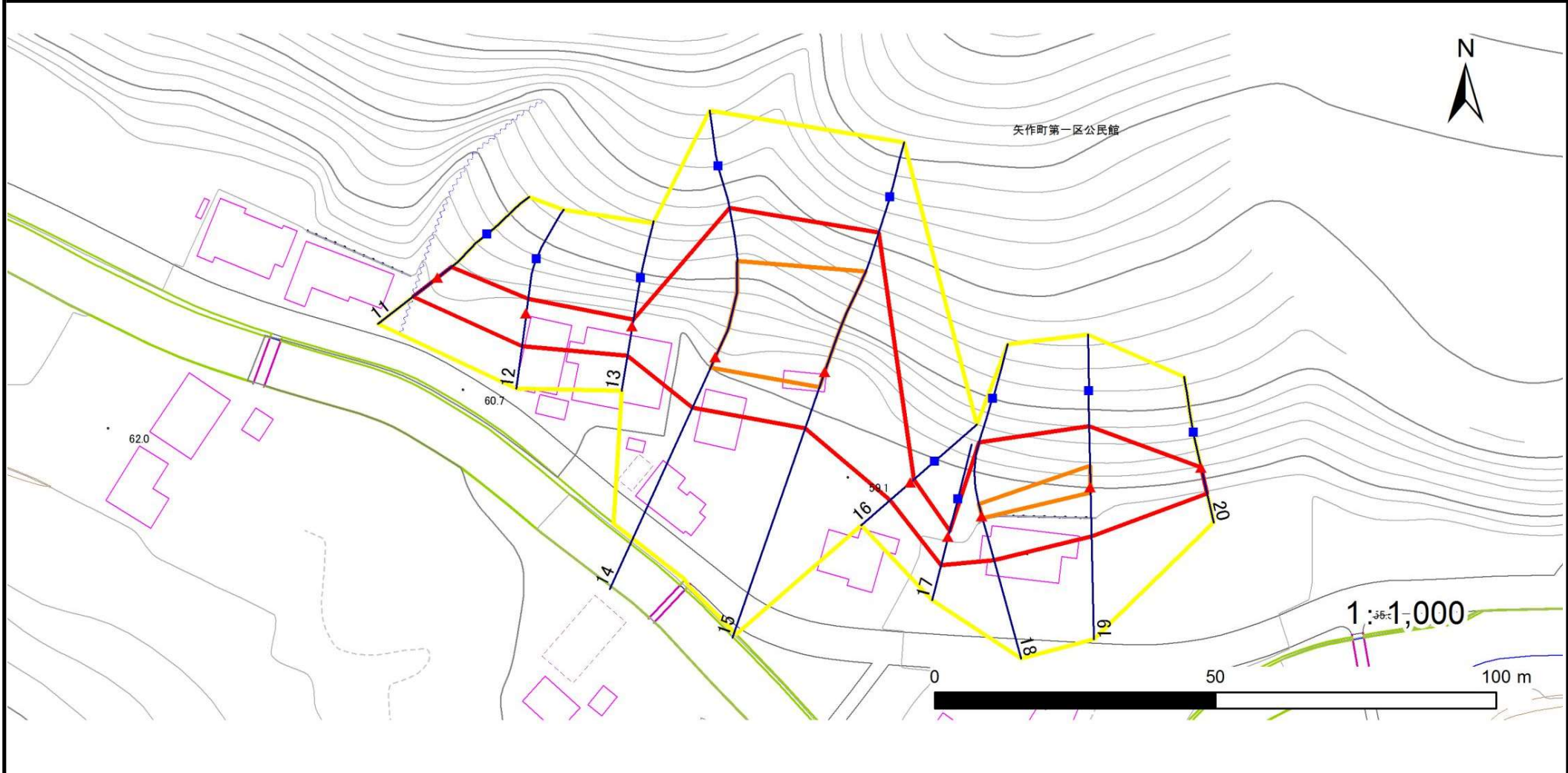
— 土石等の堆積高が 3m を超える範囲

急傾斜地の崩壊区域調査

様式3-1 危害のおそれのある土地、著しい危害のおそれのある土地の設定図

調査年度 平成28年度

急傾斜地の位置	箇所番号	箇所名	所在地
	167B1061	雪沢-1	陸前高田市矢作町字雪沢



凡例	■ 上端	— 横断測線	▭ 危害のおそれのある土地の区域	▭ 土石等の移動による力が100kN/m ² を超える範囲
	▲ 下端		▭ 著しい危害のおそれのある土地の区域	▭ 土石等の堆積高が3mを超える範囲

急傾斜地の崩壊区域調査

様式3-2 建築物に作用すると想定される衝撃に関する事項(1/2)

調査年度

平成28年度

急傾斜地の位置		箇所番号			箇所名				所在地							
		167B1061			雪沢-1				陸前高田市矢作町字雪沢							
横断 測線 番号	急傾斜地の下端に隣接する土地								急傾斜地内							
	土石等の移動の高さと力の大きさ				土石等の堆積高さとの大きさ				土石等の移動の高さと力の大きさ				土石等の堆積高さとの大きさ			
	区分	高さ (m)	下端からの距離 (m)	力の大きさ (kN/m ²)	区分	下端からの水平 距離(m)	高さ (m)	力の大きさ (kN/m ²)	区分	高さ (m)	上端からの比高 (m)	力の大きさ (kN/m ²)	区分	上端からの比高 (m)	高さ (m)	力の大きさ (kN/m ²)
1	100kN/m ² を超える	1.00	0.00 ~ 1.38	121.01	3mを超える	— ~ —	—	—	100kN/m ² を超える	1.00	11.42 ~ 17.69	121.01	3mを超える	— ~ —	—	—
	それ以外	1.00	1.38 ~ 9.17	100.00	それ以外	0.00 ~ 9.17	2.18	11.66	それ以外	1.00	5.00 ~ 11.42	100.00	それ以外	5.00 ~ 17.69	2.18	11.66
2	100kN/m ² を超える	1.00	0.00 ~ 0.51	107.53	3mを超える	— ~ —	—	—	100kN/m ² を超える	1.00	12.22 ~ 14.39	107.53	3mを超える	— ~ —	—	—
	それ以外	1.00	0.51 ~ 8.29	100.00	それ以外	0.00 ~ 8.29	1.95	10.45	それ以外	1.00	5.00 ~ 12.22	100.00	それ以外	5.00 ~ 14.39	1.95	10.45
3	100kN/m ² を超える	—	— ~ —	—	3mを超える	— ~ —	—	—	100kN/m ² を超える	—	— ~ —	—	3mを超える	— ~ —	—	—
	それ以外	1.00	0.00 ~ 7.44	95.02	それ以外	0.00 ~ 7.44	2.00	10.73	それ以外	1.00	5.00 ~ 10.39	95.02	それ以外	5.00 ~ 10.39	2.00	10.73
4	100kN/m ² を超える	1.00	0.00 ~ 1.54	123.46	3mを超える	— ~ —	—	—	100kN/m ² を超える	1.00	11.29 ~ 18.34	123.46	3mを超える	— ~ —	—	—
	それ以外	1.00	1.54 ~ 9.32	100.00	それ以外	0.00 ~ 9.32	2.19	11.73	それ以外	1.00	5.00 ~ 11.29	100.00	それ以外	5.00 ~ 18.34	2.19	11.73
5	100kN/m ² を超える	1.00	0.00 ~ 2.86	145.32	3mを超える	— ~ —	—	—	100kN/m ² を超える	1.00	10.69 ~ 28.27	145.32	3mを超える	— ~ —	—	—
	それ以外	1.00	2.86 ~ 10.65	100.00	それ以外	0.00 ~ 10.65	2.93	15.70	それ以外	1.00	5.00 ~ 10.69	100.00	それ以外	5.00 ~ 28.27	2.93	15.70
6	100kN/m ² を超える	1.00	0.00 ~ 3.12	149.73	3mを超える	0.00 ~ 0.17	3.08	16.51	100kN/m ² を超える	1.00	10.59 ~ 30.70	149.73	3mを超える	30.00 ~ 30.70	3.08	16.51
	それ以外	1.00	3.12 ~ 10.90	100.00	それ以外	0.17 ~ 10.90	3.00	16.05	それ以外	1.00	5.00 ~ 10.59	100.00	それ以外	5.00 ~ 30.00	3.00	16.05
7	100kN/m ² を超える	1.00	0.00 ~ 3.21	151.25	3mを超える	0.00 ~ 0.11	3.06	16.36	100kN/m ² を超える	1.00	10.64 ~ 35.01	151.25	3mを超える	30.00 ~ 35.01	3.06	16.36
	それ以外	1.00	3.21 ~ 10.99	100.00	それ以外	0.11 ~ 10.99	3.00	16.05	それ以外	1.00	5.00 ~ 10.64	100.00	それ以外	5.00 ~ 30.00	3.00	16.05
8	100kN/m ² を超える	1.00	0.00 ~ 3.18	150.81	3mを超える	0.00 ~ 0.10	3.05	16.31	100kN/m ² を超える	1.00	10.66 ~ 35.01	150.81	3mを超える	30.00 ~ 35.01	3.05	16.31
	それ以外	1.00	3.18 ~ 10.96	100.00	それ以外	0.10 ~ 10.96	3.00	16.05	それ以外	1.00	5.00 ~ 10.66	100.00	それ以外	5.00 ~ 30.00	3.00	16.05
9	100kN/m ² を超える	—	— ~ —	—	3mを超える	— ~ —	—	—	100kN/m ² を超える	—	— ~ —	—	3mを超える	— ~ —	—	—
	それ以外	1.00	0.00 ~ 6.15	77.12	それ以外	0.00 ~ 0.00	1.62	8.67	それ以外	1.00	5.00 ~ 7.42	77.12	それ以外	5.00 ~ 7.42	1.62	8.67
10	100kN/m ² を超える	—	— ~ —	—	3mを超える	— ~ —	—	—	100kN/m ² を超える	—	— ~ —	—	3mを超える	— ~ —	—	—
	それ以外	1.00	0.00 ~ 4.71	58.65	それ以外	0.00 ~ 4.71	1.82	9.73	それ以外	1.00	5.00 ~ 5.00	58.65	それ以外	5.00 ~ 5.00	1.82	9.73
11	100kN/m ² を超える	—	— ~ —	—	3mを超える	— ~ —	—	—	100kN/m ² を超える	—	— ~ —	—	3mを超える	— ~ —	—	—
	それ以外	1.00	0.00 ~ 5.59	69.82	それ以外	0.00 ~ 0.00	1.57	8.38	それ以外	1.00	5.00 ~ 6.75	69.82	それ以外	5.00 ~ 6.75	1.57	8.38
12	100kN/m ² を超える	—	— ~ —	—	3mを超える	— ~ —	—	—	100kN/m ² を超える	—	— ~ —	—	3mを超える	— ~ —	—	—
	それ以外	1.00	0.00 ~ 5.92	74.14	それ以外	0.00 ~ 0.00	1.68	9.00	それ以外	1.00	5.00 ~ 6.76	74.14	それ以外	5.00 ~ 6.76	1.68	9.00
13	100kN/m ² を超える	—	— ~ —	—	3mを超える	— ~ —	—	—	100kN/m ² を超える	—	— ~ —	—	3mを超える	— ~ —	—	—
	それ以外	1.00	0.00 ~ 5.31	66.26	それ以外	0.00 ~ 0.00	1.66	8.91	それ以外	1.00	5.00 ~ 5.82	66.26	それ以外	5.00 ~ 5.82	1.66	8.91
14	100kN/m ² を超える	1.00	0.00 ~ 2.08	132.28	3mを超える	— ~ —	—	—	100kN/m ² を超える	1.00	11.19 ~ 22.67	132.28	3mを超える	— ~ —	—	—
	それ以外	1.00	2.08 ~ 9.87	100.00	それ以外	0.00 ~ 9.87	2.51	13.44	それ以外	1.00	5.00 ~ 11.19	100.00	それ以外	5.00 ~ 22.67	2.51	13.44
15	100kN/m ² を超える	1.00	0.00 ~ 2.84	144.97	3mを超える	0.00 ~ 0.03	3.02	16.15	100kN/m ² を超える	1.00	10.54 ~ 25.11	144.97	3mを超える	25.00 ~ 25.11	3.02	16.15
	それ以外	1.00	2.84 ~ 10.63	100.00	それ以外	0.03 ~ 10.63	3.00	16.05	それ以外	1.00	5.00 ~ 10.54	100.00	それ以外	5.00 ~ 25.00	3.00	16.05

急傾斜地の崩壊区域調書

様式3-2 建築物に作用すると想定される衝撃に関する事項(2/2)

調査年度 平成28年度

急傾斜地の位置		箇所番号 167B1061			箇所名 雪沢-1				所在地 陸前高田市矢作町字雪沢							
横断 測線 番号	急傾斜地の下端に隣接する土地								急傾斜地内							
	土石等の移動の高さと力の大きさ				土石等の堆積高さとの大きさ				土石等の移動の高さと力の大きさ				土石等の堆積高さとの大きさ			
	区分	高さ (m)	下端からの距離 (m)	力の大きさ (kN/m ²)	区分	下端からの水平 距離(m)	高さ (m)	力の大きさ (kN/m ²)	区分	高さ (m)	上端からの比高 (m)	力の大きさ (kN/m ²)	区分	上端からの比高 (m)	高さ (m)	力の大きさ (kN/m ²)
16	100kN/m ² を超える	—	— ~ —	—	3mを超える	— ~ —	—	—	100kN/m ² を超える	—	— ~ —	—	3mを超える	— ~ —	—	—
	それ以外	1.00	0.00 ~ 4.85	60.40	それ以外	0.00 ~ 4.85	1.99	10.66	それ以外	1.00	5.00 ~ 5.80	60.40	それ以外	5.00 ~ 5.80	1.99	10.66
17	100kN/m ² を超える	—	— ~ —	—	3mを超える	— ~ —	—	—	100kN/m ² を超える	—	— ~ —	—	3mを超える	— ~ —	—	—
	それ以外	1.00	0.00 ~ 5.28	65.80	それ以外	0.00 ~ 5.28	1.85	9.89	それ以外	1.00	5.00 ~ 5.86	65.80	それ以外	5.00 ~ 5.86	1.85	9.89
18	100kN/m ² を超える	1.00	0.00 ~ 0.36	105.33	3mを超える	— ~ —	—	—	100kN/m ² を超える	1.00	11.79 ~ 13.14	105.33	3mを超える	— ~ —	—	—
	それ以外	1.00	0.36 ~ 8.15	100.00	それ以外	0.00 ~ 8.15	1.98	10.58	それ以外	1.00	5.00 ~ 11.79	100.00	それ以外	5.00 ~ 13.14	1.98	10.58
19	100kN/m ² を超える	1.00	0.00 ~ 1.00	115.03	3mを超える	— ~ —	—	—	100kN/m ² を超える	1.00	10.54 ~ 13.54	115.03	3mを超える	— ~ —	—	—
	それ以外	1.00	1.00 ~ 8.79	100.00	それ以外	0.00 ~ 8.79	2.21	11.82	それ以外	1.00	5.00 ~ 10.54	100.00	それ以外	5.00 ~ 13.54	2.21	11.82
20	100kN/m ² を超える	—	— ~ —	—	3mを超える	— ~ —	—	—	100kN/m ² を超える	—	— ~ —	—	3mを超える	— ~ —	—	—
	それ以外	1.00	0.00 ~ 4.75	59.20	それ以外	0.00 ~ 4.75	1.78	9.53	それ以外	1.00	5.00 ~ 5.00	59.20	それ以外	5.00 ~ 5.00	1.78	9.53
	100kN/m ² を超える		~		3mを超える				100kN/m ² を超える		~		3mを超える			
	それ以外		~		それ以外				それ以外		~		それ以外			
	100kN/m ² を超える		~		3mを超える				100kN/m ² を超える		~		3mを超える			
	それ以外		~		それ以外				それ以外		~		それ以外			
	100kN/m ² を超える		~		3mを超える				100kN/m ² を超える		~		3mを超える			
	それ以外		~		それ以外				それ以外		~		それ以外			
	100kN/m ² を超える		~		3mを超える				100kN/m ² を超える		~		3mを超える			
	それ以外		~		それ以外				それ以外		~		それ以外			
	100kN/m ² を超える		~		3mを超える				100kN/m ² を超える		~		3mを超える			
	それ以外		~		それ以外				それ以外		~		それ以外			
	100kN/m ² を超える		~		3mを超える				100kN/m ² を超える		~		3mを超える			
	それ以外		~		それ以外				それ以外		~		それ以外			