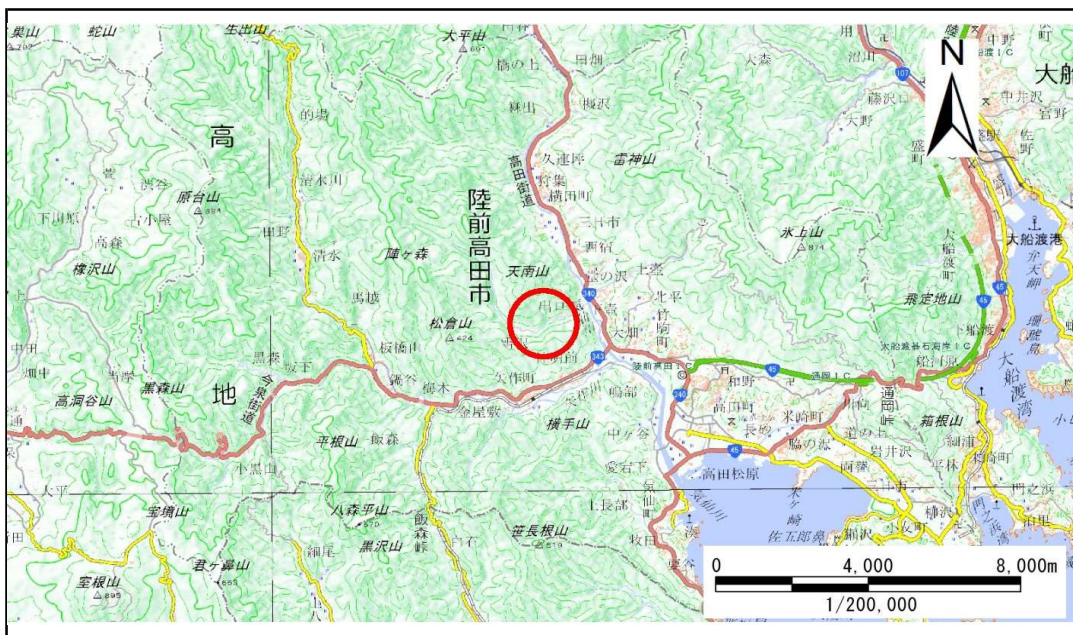


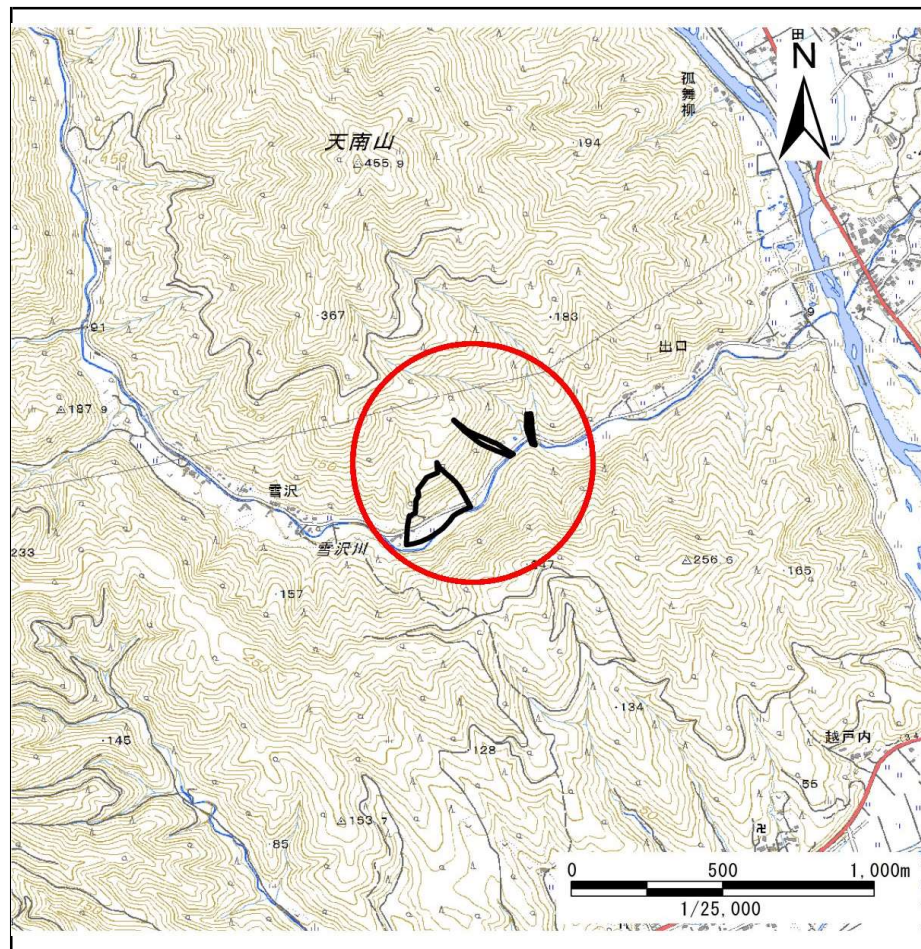
土砂災害防止に関する基礎調査(急傾斜地の崩壊)

表紙 概況、位置図

自然現象の種類	急傾斜地の崩壊
箇所番号	167B1060
箇所名	雪沢
所在地	陸前高田市矢作町字雪沢
調査機関	沿岸広域振興局土木部 大船渡土木センター



位置図(S=1:200,000)



概況図(S=1:25,000)

国土地理院の電子地形図200000『一関』及び電子地形図25000『今泉』を掲載

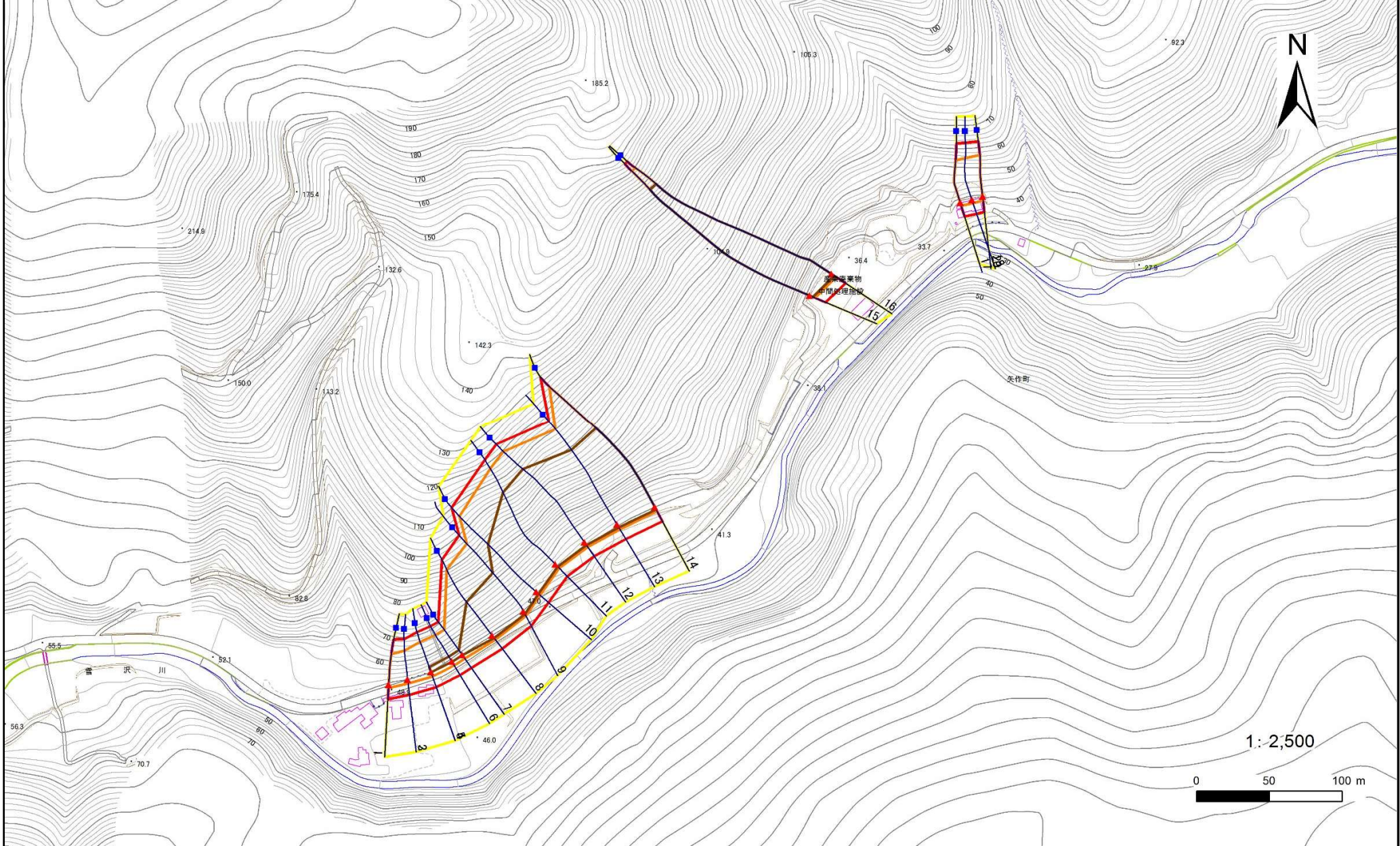
急傾斜地の崩壊区域調書

様式3-1 危害のおそれのある土地、著しい危害のおそれのある土地の設定図

調査年度

平成28年度

急傾斜地の位置 箇所番号 167B1060 箇所名 雪沢 所在地 陸前高田市矢作町雪沢



凡例

- 上端
- ▲ 下端

— 横断測線

- (Yellow) 危害のおそれのある土地の区域
- (Red) 著しい危害のおそれのある土地の区域

□ (Orange) 土石等の移動による力が100kN/m²を超える範囲

- (Brown) 土石等の堆積高さが3mを超える範囲

土石等の移動による力が100kN/m²を超える範囲

土石等の堆積高さが3mを超える範囲

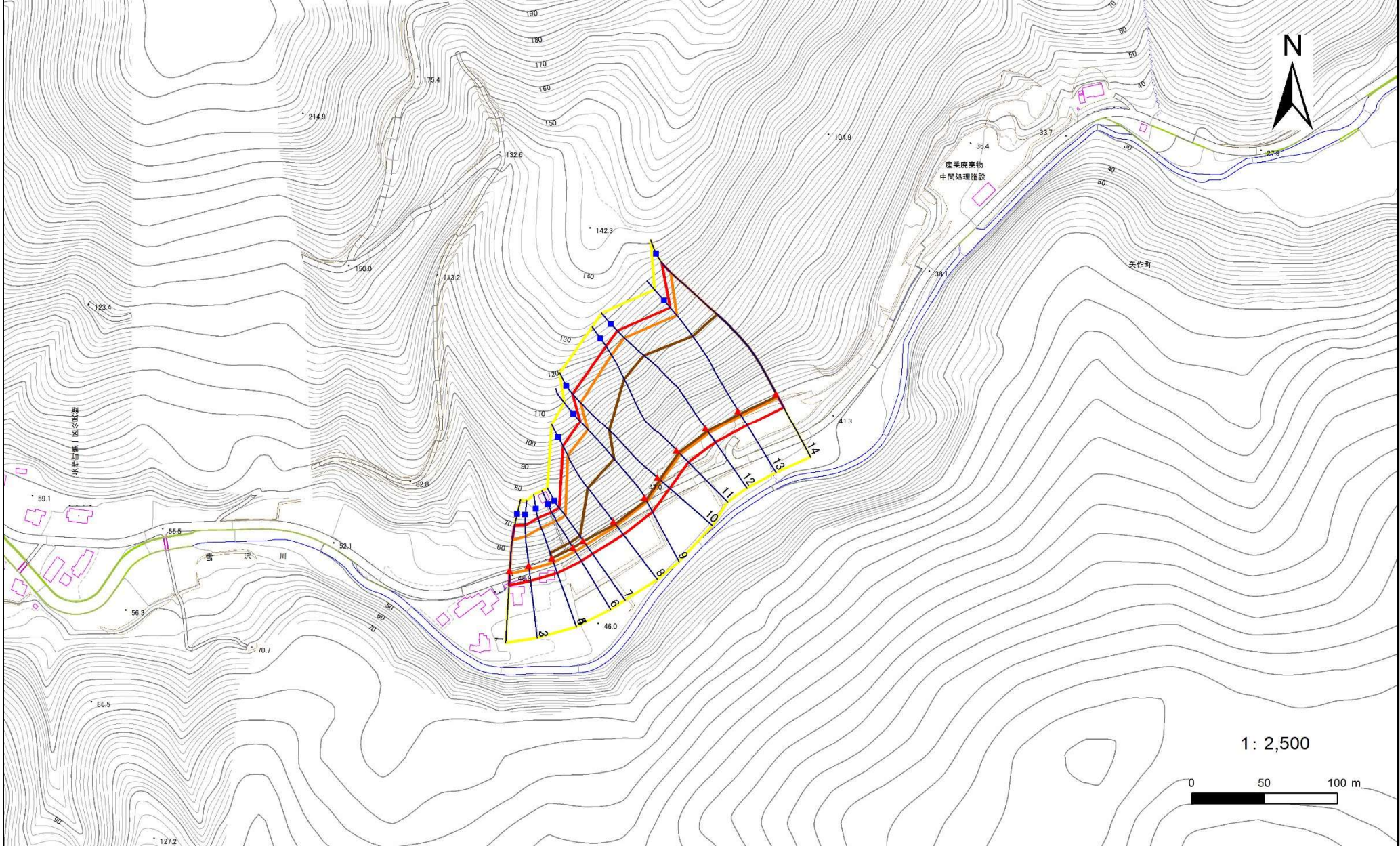
急傾斜地の崩壊区域調書

様式3-1 危害のおそれのある土地、著しい危害のおそれのある土地の設定図

調査年度

平成28年度

急傾斜地の位置	箇所番号	167B1060	箇所名	雪沢	所在地	陸前高田市矢作町雪沢
---------	------	----------	-----	----	-----	------------



凡例	■ 上端	— 横断測線	□ 危害のおそれのある土地の区域	□ 土石等の移動による力が100kN/m ² を超える範囲
	▲ 下端		□ 著しい危害のおそれのある土地の区域	□ 土石等の堆積高さが3mを超える範囲

急傾斜地の崩壊区域調書

様式3-1 危害のおそれのある土地、著しい危害のおそれのある土地の設定図

調査年度

平成28年度

急傾斜地の位置

箇所番号

167B1057

箇所名

雪沢

所在地

陸前高田市矢作町字雪沢



凡例

■ 上端
▲ 下端

— 横断測線

□ 危害のおそれのある土地の区域
□ 著しい危害のおそれのある土地の区域

□ 土石等の移動による力が100kN/m²を超える範囲

□ 土石等の堆積高さが3mを超える範囲

矢作町
1:1,000

0 50 100 m

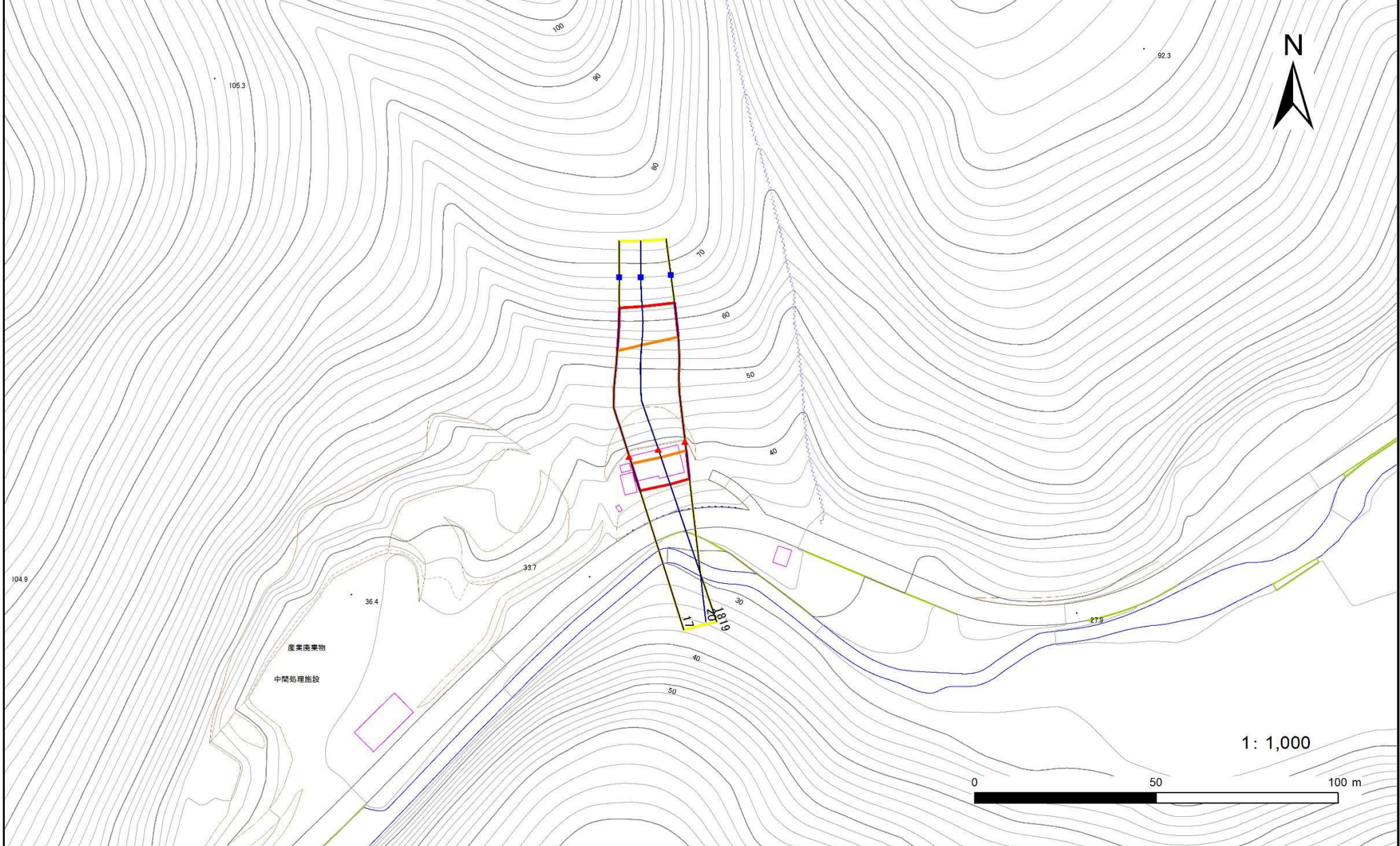
急傾斜地の崩壊区域調書

様式3-1 危害のおそれのある土地、著しい危害のおそれのある土地の設定図

調査年度

平成28年度

急傾斜地の位置	箇所番号	167B1057	箇所名	雪沢	所在地	陸前高田市矢作町字雪沢
---------	------	----------	-----	----	-----	-------------



凡例	■ 上端	— 横断測線	□ 危害のおそれのある土地の区域	□ 土石等の移動による力が100kN/m ² を超える範囲
	▲ 下端		□ 著しい危害のおそれのある土地の区域	□ 土石等の堆積高さが3mを超える範囲

急傾斜地の崩壊区域調書

様式3-2 建築物に作用すると想定される衝撃に関する事項(1/2)

													調査年度	平成28年度			
急傾斜地の位置		箇所番号			箇所名		雪況		所在地		陸前高田市矢作町字雪沢						
横断 測線 番号	急傾斜地の下端に隣接する土地								急傾斜地内								
	土石等の移動の高さと力の大きさ				土石等の堆積高さとの大きさ				土石等の移動の高さと力の大きさ				土石等の堆積高さとの大きさ				
	区分	高さ (m)	下端からの距離 (m)	力の大きさ (kN/m ²)	区分	下端からの水平 距離(m)	高さ (m)	力の大きさ (kN/m ²)	区分	高さ (m)	上端からの比高 (m)	力の大きさ (kN/m ²)	区分	上端からの比高 (m)	高さ (m)	力の大きさ (kN/m ²)	
1	100kN/m ² を超える	1.00	0.00 ~ 2.10	132.48	3mを超える	— ~ —	—	—	100kN/m ² を超える	1.00	11.47 ~ 24.84	132.48	3mを超える	— ~ —	—	—	
	それ以外	1.00	2.10 ~ 9.88	100.00	それ以外	0.00 ~ 9.88	2.48	13.26	それ以外	1.00	5.00 ~ 11.47	100.00	それ以外	5.00 ~ 24.84	2.48	13.26	
2	100kN/m ² を超える	1.00	0.00 ~ 2.70	142.57	3mを超える	— ~ —	—	—	100kN/m ² を超える	1.00	10.63 ~ 25.07	142.57	3mを超える	— ~ —	—	—	
	それ以外	1.00	2.70 ~ 10.49	100.00	それ以外	0.00 ~ 10.49	2.95	15.81	それ以外	1.00	5.00 ~ 10.63	100.00	それ以外	5.00 ~ 25.07	2.95	15.81	
3	100kN/m ² を超える	1.00	0.00 ~ 2.70	142.59	3mを超える	— ~ —	—	—	100kN/m ² を超える	1.00	10.63 ~ 25.07	142.59	3mを超える	— ~ —	—	—	
	それ以外	1.00	2.70 ~ 10.49	100.00	それ以外	0.00 ~ 10.49	2.62	14.04	それ以外	1.00	5.00 ~ 10.63	100.00	それ以外	5.00 ~ 25.07	2.62	14.04	
4	100kN/m ² を超える	1.00	0.00 ~ 3.13	149.97	3mを超える	0.00 ~ 0.12	3.06	16.40	100kN/m ² を超える	1.00	10.53 ~ 27.94	149.97	3mを超える	25.00 ~ 27.94	3.06	16.40	
	それ以外	1.00	3.13 ~ 10.92	100.00	それ以外	0.12 ~ 10.92	3.00	16.05	それ以外	1.00	5.00 ~ 10.53	100.00	それ以外	5.00 ~ 25.00	3.00	16.05	
5	100kN/m ² を超える	1.00	0.00 ~ 3.13	149.97	3mを超える	0.00 ~ 0.12	3.06	16.40	100kN/m ² を超える	1.00	10.53 ~ 27.94	149.97	3mを超える	25.00 ~ 27.94	3.06	16.40	
	それ以外	1.00	3.13 ~ 10.92	100.00	それ以外	0.12 ~ 10.92	3.00	16.05	それ以外	1.00	5.00 ~ 10.53	100.00	それ以外	5.00 ~ 25.00	3.00	16.05	
6	100kN/m ² を超える	1.00	0.00 ~ 3.22	151.51	3mを超える	0.00 ~ 0.23	3.12	16.72	100kN/m ² を超える	1.00	10.58 ~ 28.27	151.51	3mを超える	25.00 ~ 28.27	3.12	16.72	
	それ以外	1.00	3.22 ~ 11.01	100.00	それ以外	0.23 ~ 11.01	3.00	16.05	それ以外	1.00	5.00 ~ 10.58	100.00	それ以外	5.00 ~ 25.00	3.00	16.05	
7	100kN/m ² を超える	1.00	0.00 ~ 3.24	151.82	3mを超える	0.00 ~ 0.26	3.15	16.85	100kN/m ² を超える	1.00	10.62 ~ 28.31	151.82	3mを超える	25.00 ~ 28.31	3.15	16.85	
	それ以外	1.00	3.24 ~ 11.02	100.00	それ以外	0.26 ~ 11.02	3.00	16.05	それ以外	1.00	5.00 ~ 10.62	100.00	それ以外	5.00 ~ 25.00	3.00	16.05	
8	100kN/m ² を超える	1.00	0.00 ~ 3.60	158.14	3mを超える	0.00 ~ 2.15	3.97	21.23	100kN/m ² を超える	1.00	10.56 ~ 51.49	158.14	3mを超える	30.00 ~ 51.49	3.97	21.23	
	それ以外	1.00	3.60 ~ 11.38	100.00	それ以外	2.15 ~ 11.38	3.00	16.05	それ以外	1.00	5.00 ~ 10.56	100.00	それ以外	5.00 ~ 30.00	3.00	16.05	
9	100kN/m ² を超える	1.00	0.00 ~ 3.47	155.93	3mを超える	0.00 ~ 2.07	3.91	20.93	100kN/m ² を超える	1.00	10.64 ~ 54.35	155.93	3mを超える	30.00 ~ 54.35	3.91	20.93	
	それ以外	1.00	3.47 ~ 11.26	100.00	それ以外	2.07 ~ 11.26	3.00	16.05	それ以外	1.00	5.00 ~ 10.64	100.00	それ以外	5.00 ~ 30.00	3.00	16.05	
10	100kN/m ² を超える	1.00	0.00 ~ 3.39	154.49	3mを超える	0.00 ~ 2.01	3.87	20.74	100kN/m ² を超える	1.00	10.72 ~ 62.73	154.49	3mを超える	30.00 ~ 62.73	3.87	20.74	
	それ以外	1.00	3.39 ~ 11.17	100.00	それ以外	2.01 ~ 11.17	3.00	16.05	それ以外	1.00	5.00 ~ 10.72	100.00	それ以外	5.00 ~ 30.00	3.00	16.05	
11	100kN/m ² を超える	1.00	0.00 ~ 3.84	162.58	3mを超える	0.00 ~ 2.26	4.05	21.68	100kN/m ² を超える	1.00	10.53 ~ 73.45	162.58	3mを超える	25.00 ~ 73.45	4.05	21.68	
	それ以外	1.00	3.84 ~ 11.63	100.00	それ以外	2.26 ~ 11.63	3.00	16.05	それ以外	1.00	5.00 ~ 10.53	100.00	それ以外	5.00 ~ 25.00	3.00	16.05	
12	100kN/m ² を超える	1.00	0.00 ~ 3.92	164.01	3mを超える	0.00 ~ 2.32	4.10	21.92	100kN/m ² を超える	1.00	10.54 ~ 77.99	164.01	3mを超える	25.00 ~ 77.99	4.10	21.92	
	それ以外	1.00	3.92 ~ 11.71	100.00	それ以外	2.32 ~ 11.71	3.00	16.05	それ以外	1.00	5.00 ~ 10.54	100.00	それ以外	5.00 ~ 25.00	3.00	16.05	
13	100kN/m ² を超える	1.00	0.00 ~ 3.91	163.72	3mを超える	0.00 ~ 2.31	4.09	21.88	100kN/m ² を超える	1.00	10.54 ~ 72.98	163.72	3mを超える	25.00 ~ 72.98	4.09	21.88	
	それ以外	1.00	3.91 ~ 11.69	100.00	それ以外	2.31 ~ 11.69	3.00	16.05	それ以外	1.00	5.00 ~ 10.54	100.00	それ以外	5.00 ~ 25.00	3.00	16.05	
14	100kN/m ² を超える	1.00	0.00 ~ 3.19	151.00	3mを超える	0.00 ~ 1.91	3.81	20.39	100kN/m ² を超える	1.00	10.91 ~ 86.19	151.00	3mを超える	40.00 ~ 86.19	3.81	20.39	
	それ以外	1.00	3.19 ~ 10.98	100.00	それ以外	1.91 ~ 10.98	3.00	16.05	それ以外	1.00	5.00 ~ 10.91	100.00	それ以外	5.00 ~ 40.00	3.00	16.05	
15	100kN/m ² を超える	1.00	0.00 ~ 3.97	164.92	3mを超える	0.00 ~ 2.35	4.12	22.06	100kN/m ² を超える	1.00	10.57 ~ 133.06	164.92	3mを超える	25.00 ~ 133.06	4.12	22.06	
	それ以外	1.00	3.97 ~ 11.76	100.00	それ以外	2.35 ~ 11.76	3.00	16.05	それ以外	1.00	5.00 ~ 10.57	100.00	それ以外	5.00 ~ 25.00	3.00	16.05	

急傾斜地の崩壊区域調書

様式3-2 建築物に作用すると想定される衝撃に関する事項(2/2)

調査年度 平成28年度

急傾斜地の位置		箇所番号 <i>167B1060</i>			箇所名		雪況		所在地		陸前高田市矢作町字雪沢					
横断 測線 番号	急傾斜地の下端に隣接する土地								急傾斜地内							
	土石等の移動の高さと力の大きさ				土石等の堆積高さとの大きさ				土石等の移動の高さと力の大きさ				土石等の堆積高さとの大きさ			
	区分	高さ (m)	下端からの距離 (m)	力の大きさ (kN/m ²)	区分	下端からの水平 距離(m)	高さ (m)	力の大きさ (kN/m ²)	区分	高さ (m)	上端からの比高 (m)	力の大きさ (kN/m ²)	区分	上端からの比高 (m)	高さ (m)	力の大きさ (kN/m ²)
16	100kN/m ² を超える	1.00	0.00 ~ 3.92	163.94	3mを超える	0.00 ~ 2.31	4.09	21.88	100kN/m ² を超える	1.00	10.54 ~ 133.28	163.94	3mを超える	25.00 ~ 133.28	4.09	21.88
	それ以外	1.00	3.92 ~ 11.70	100.00	それ以外	2.31 ~ 11.70	3.00	16.05	それ以外	1.00	5.00 ~ 10.54	100.00	それ以外	5.00 ~ 25.00	3.00	16.05
17	100kN/m ² を超える	1.00	0.00 ~ 2.04	131.48	3mを超える	— ~ —	—	—	100kN/m ² を超える	1.00	12.12 ~ 30.03	131.48	3mを超える	— ~ —	—	—
	それ以外	1.00	2.04 ~ 9.82	100.00	それ以外	0.00 ~ 9.82	2.83	15.13	それ以外	1.00	5.00 ~ 12.12	100.00	それ以外	5.00 ~ 30.03	2.83	15.13
18	100kN/m ² を超える	1.00	0.00 ~ 2.28	135.58	3mを超える	— ~ —	—	—	100kN/m ² を超える	1.00	11.62 ~ 30.03	135.58	3mを超える	— ~ —	—	—
	それ以外	1.00	2.28 ~ 10.07	100.00	それ以外	0.00 ~ 10.07	2.87	15.38	それ以外	1.00	5.00 ~ 11.62	100.00	それ以外	5.00 ~ 30.03	2.87	15.38
19	100kN/m ² を超える	1.00	0.00 ~ 2.28	135.58	3mを超える	— ~ —	—	—	100kN/m ² を超える	1.00	11.62 ~ 30.03	135.58	3mを超える	— ~ —	—	—
	それ以外	1.00	2.28 ~ 10.07	100.00	それ以外	0.00 ~ 10.07	2.87	15.38	それ以外	1.00	5.00 ~ 11.62	100.00	それ以外	5.00 ~ 30.03	2.87	15.38
20	100kN/m ² を超える	1.00	0.00 ~ 2.56	140.20	3mを超える	— ~ —	—	—	100kN/m ² を超える	1.00	11.16 ~ 30.03	140.20	3mを超える	— ~ —	—	—
	それ以外	1.00	2.56 ~ 10.35	100.00	それ以外	0.00 ~ 10.35	2.93	15.69	それ以外	1.00	5.00 ~ 11.16	100.00	それ以外	5.00 ~ 30.03	2.93	15.69
	100kN/m ² を超える		~		3mを超える	~			100kN/m ² を超える		~		3mを超える	~		
	それ以外		~		それ以外	~			それ以外		~		それ以外	~		
	100kN/m ² を超える		~		3mを超える	~			100kN/m ² を超える		~		3mを超える	~		
	それ以外		~		それ以外	~			それ以外		~		それ以外	~		
	100kN/m ² を超える		~		3mを超える	~			100kN/m ² を超える		~		3mを超える	~		
	それ以外		~		それ以外	~			それ以外		~		それ以外	~		
	100kN/m ² を超える		~		3mを超える	~			100kN/m ² を超える		~		3mを超える	~		
	それ以外		~		それ以外	~			それ以外		~		それ以外	~		
	100kN/m ² を超える		~		3mを超える	~			100kN/m ² を超える		~		3mを超える	~		
	それ以外		~		それ以外	~			それ以外		~		それ以外	~		
	100kN/m ² を超える		~		3mを超える	~			100kN/m ² を超える		~		3mを超える	~		
	それ以外		~		それ以外	~			それ以外		~		それ以外	~		