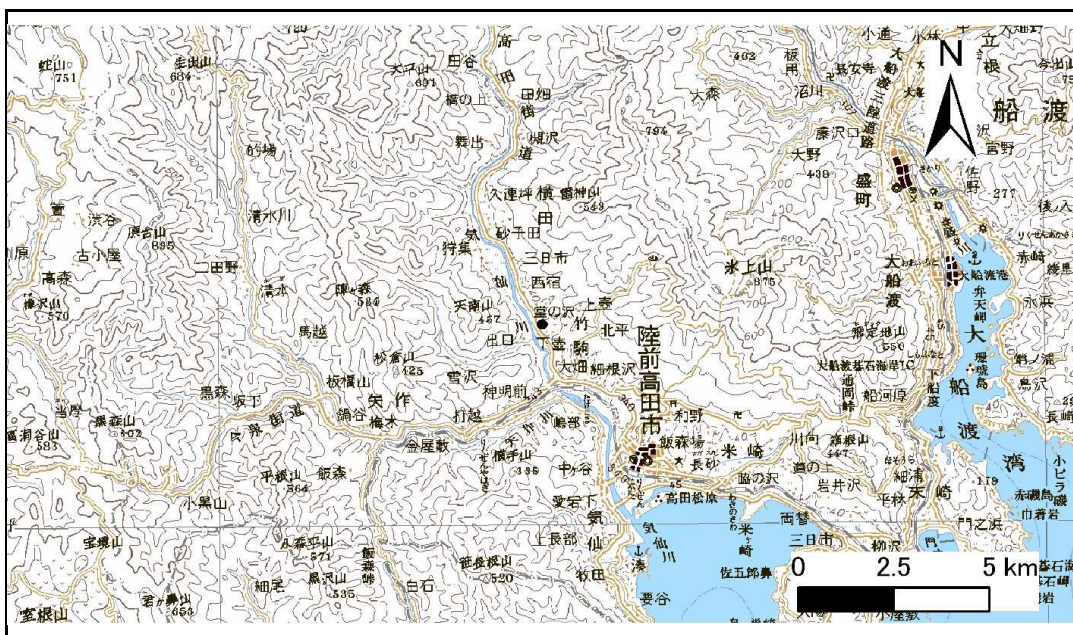


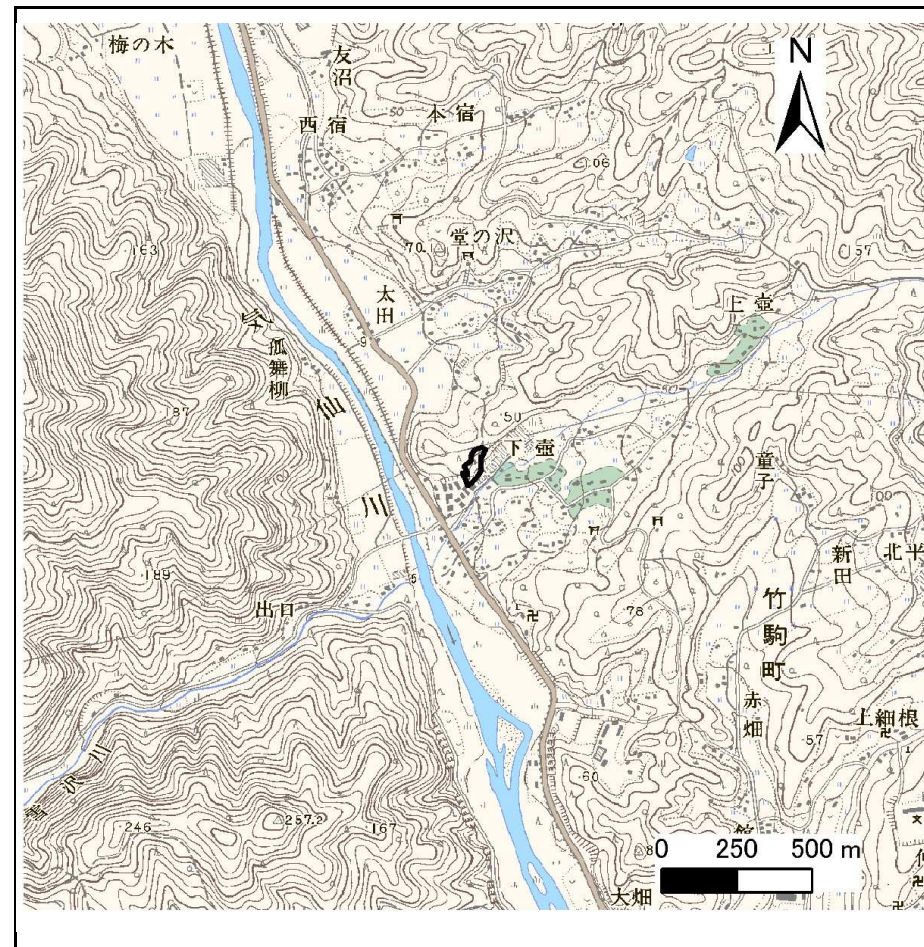
土砂災害防止に関する基礎調査(急傾斜地の崩壊)

表紙 概況、位置図

自然現象の種類	急傾斜地の崩壊
箇所番号	167B1055
箇所名	下壺
所在地	陸前高田市竹駒町字下壺
調査機関	沿岸広域振興局土木部大船渡土木センター



位置図(S=1:200,000)



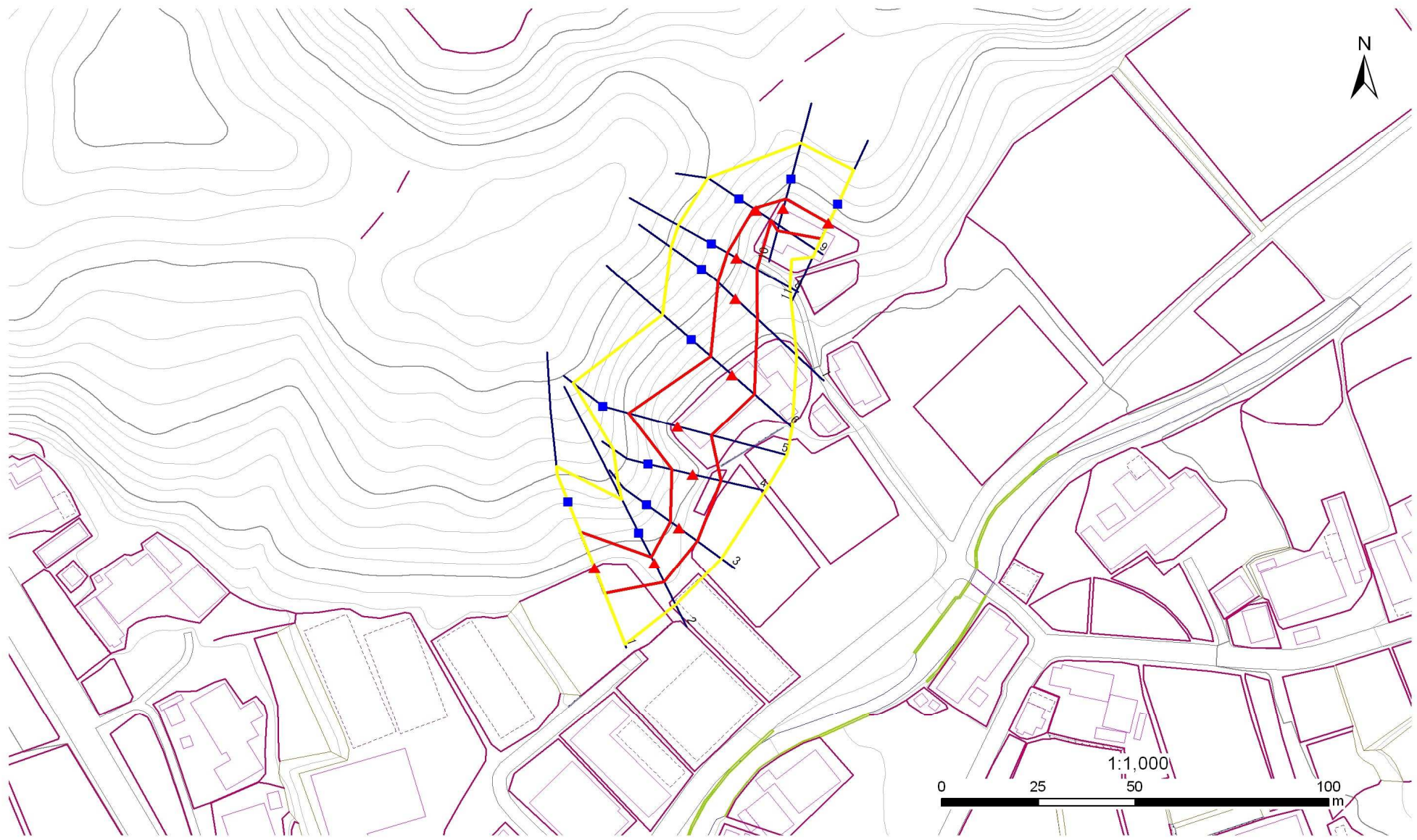
概況図(S=1:25,000)

急傾斜地の崩壊区域調書

様式3-1 危害のおそれのある土地、著しい危害のおそれのある土地の設定図

調査年度 平成23年度

急傾斜地の位置 箇所番号 167B1055 箇所名 下壺 所在地 陸前高田市竹駒町字下壺



凡例

- 上端
- 横断測線
- 危害のおそれのある土地の区域
- 土石等の移動による力が100kN/m²を超える範囲
- ▲ 下端
- 著しい危害のおそれのある土地の区域
- 土石等の堆積高が3mを超える範囲

急傾斜地の崩壊区域調査

様式3-2 建築物に作用すると想定される衝撃に関する事項(1/1)

調査年度 平成23年度

急傾斜地の位置		箇所番号		167B1055		箇所名		下壺		所在地		陸前高田市竹駒町字下壺				
横断 測線 番号	急傾斜地の下端に隣接する土地								急傾斜地内							
	土石等の移動の高さと力の大きさ				土石等の堆積高さとの大きさ				土石等の移動の高さと力の大きさ				土石等の堆積高さとの大きさ			
	区分	高さ (m)	下端からの距離 (m)	力の大きさ (kN/m ²)	区分	下端からの水平 距離(m)	高さ (m)	力の大きさ (kN/m ²)	区分	高さ (m)	上端からの比高 (m)	力の大きさ (kN/m ²)	区分	上端からの比高 (m)	高さ (m)	力の大きさ (kN/m ²)
1	100kN/m ² を超える	-	- ~ -	-	3mを超える	- ~ -	-	-	100kN/m ² を超える	-	- ~ -	-	3mを超える	- ~ -	-	-
	それ以外	1.00	0.00 ~ 7.33	93.37	それ以外	0.00 ~ 7.33	1.93	9.76	それ以外	1.00	5.00 ~ 11.01	93.37	それ以外	5.00 ~ 11.01	1.93	9.76
2	100kN/m ² を超える	-	- ~ -	-	3mを超える	- ~ -	-	-	100kN/m ² を超える	-	- ~ -	-	3mを超える	- ~ -	-	-
	それ以外	1.00	0.00 ~ 5.59	69.86	それ以外	0.00 ~ 0.00	1.68	8.50	それ以外	1.00	5.00 ~ 6.22	69.86	それ以外	5.00 ~ 6.22	1.68	8.50
3	100kN/m ² を超える	-	- ~ -	-	3mを超える	- ~ -	-	-	100kN/m ² を超える	-	- ~ -	-	3mを超える	- ~ -	-	-
	それ以外	1.00	0.00 ~ 5.92	74.10	それ以外	0.00 ~ 0.00	1.66	8.37	それ以外	1.00	5.00 ~ 6.83	74.10	それ以外	5.00 ~ 6.83	1.66	8.37
4	100kN/m ² を超える	-	- ~ -	-	3mを超える	- ~ -	-	-	100kN/m ² を超える	-	- ~ -	-	3mを超える	- ~ -	-	-
	それ以外	1.00	0.00 ~ 7.37	94.05	それ以外	0.00 ~ 7.37	1.80	9.08	それ以外	1.00	5.00 ~ 9.55	94.05	それ以外	5.00 ~ 9.55	1.80	9.08
5	100kN/m ² を超える	1.00	0.00 ~ 1.22	118.41	3mを超える	- ~ -	-	-	100kN/m ² を超える	1.00	10.59 ~ 14.61	118.41	3mを超える	- ~ -	-	-
	それ以外	1.00	1.22 ~ 9.00	100.00	それ以外	0.00 ~ 9.00	2.13	10.79	それ以外	1.00	5.00 ~ 10.59	100.00	それ以外	5.00 ~ 14.61	2.13	10.79
6	100kN/m ² を超える	-	- ~ -	-	3mを超える	- ~ -	-	-	100kN/m ² を超える	-	- ~ -	-	3mを超える	- ~ -	-	-
	それ以外	1.00	0.00 ~ 7.75	99.56	それ以外	0.00 ~ 7.75	2.14	10.81	それ以外	1.00	5.00 ~ 10.50	99.56	それ以外	5.00 ~ 10.50	2.14	10.81
7	100kN/m ² を超える	-	- ~ -	-	3mを超える	- ~ -	-	-	100kN/m ² を超える	-	- ~ -	-	3mを超える	- ~ -	-	-
	それ以外	1.00	0.00 ~ 7.76	99.66	それ以外	0.00 ~ 7.76	2.36	11.94	それ以外	1.00	5.00 ~ 11.03	99.66	それ以外	5.00 ~ 11.03	2.36	11.94
8	100kN/m ² を超える	-	- ~ -	-	3mを超える	- ~ -	-	-	100kN/m ² を超える	-	- ~ -	-	3mを超える	- ~ -	-	-
	それ以外	1.00	0.00 ~ 6.01	75.25	それ以外	0.00 ~ 6.01	2.02	10.20	それ以外	1.00	5.00 ~ 7.94	75.25	それ以外	5.00 ~ 7.94	2.02	10.20
9	100kN/m ² を超える	-	- ~ -	-	3mを超える	- ~ -	-	-	100kN/m ² を超える	-	- ~ -	-	3mを超える	- ~ -	-	-
	それ以外	1.00	0.00 ~ 4.65	57.94	それ以外	0.00 ~ 4.65	2.05	10.34	それ以外	1.00	5.00 ~ 5.80	57.94	それ以外	5.00 ~ 5.80	2.05	10.34
10	100kN/m ² を超える	-	- ~ -	-	3mを超える	- ~ -	-	-	100kN/m ² を超える	-	- ~ -	-	3mを超える	- ~ -	-	-
	それ以外	1.00	0.00 ~ 6.10	76.56	それ以外	0.00 ~ 6.10	1.89	9.58	それ以外	1.00	5.00 ~ 7.36	76.56	それ以外	5.00 ~ 7.36	1.89	9.58
11	100kN/m ² を超える	-	- ~ -	-	3mを超える	- ~ -	-	-	100kN/m ² を超える	-	- ~ -	-	3mを超える	- ~ -	-	-
	それ以外	1.00	0.00 ~ 4.60	57.31	それ以外	0.00 ~ 4.60	1.88	9.50	それ以外	1.00	5.00 ~ 5.00	57.31	それ以外	5.00 ~ 5.00	1.88	9.50
	100kN/m ² を超える		~		3mを超える	~			100kN/m ² を超える		~		3mを超える	~		
	それ以外		~		それ以外	~			それ以外		~		それ以外	~		
	100kN/m ² を超える		~		3mを超える	~			100kN/m ² を超える		~		3mを超える	~		
	それ以外		~		それ以外	~			それ以外		~		それ以外	~		
	100kN/m ² を超える		~		3mを超える	~			100kN/m ² を超える		~		3mを超える	~		
	それ以外		~		それ以外	~			それ以外		~		それ以外	~		