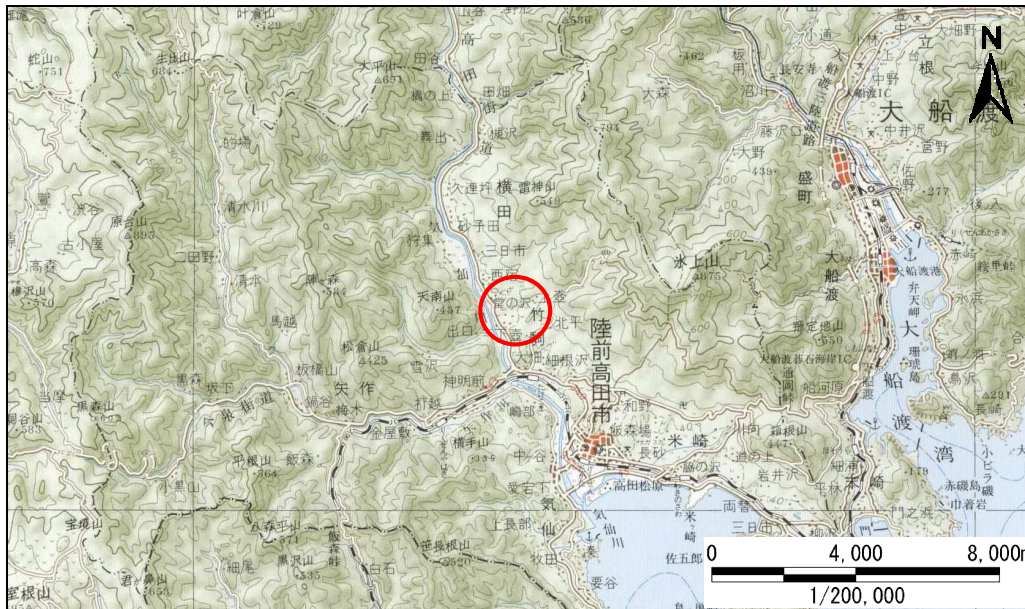


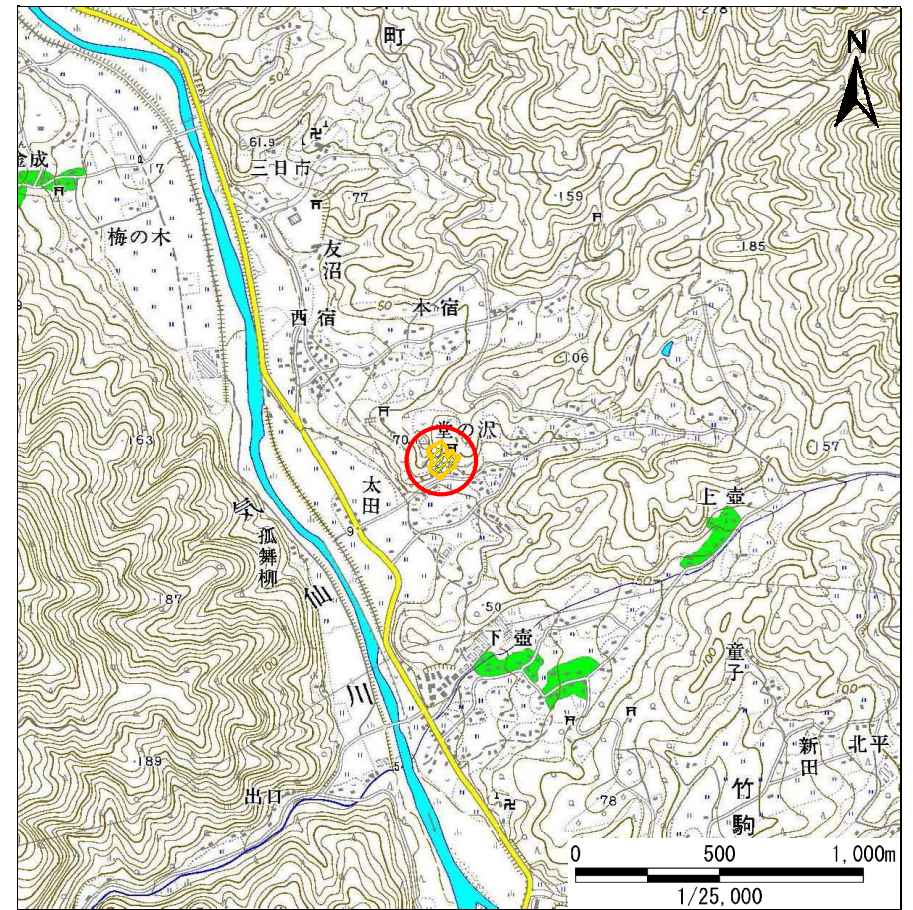
土砂災害防止に関する基礎調査(急傾斜地の崩壊)

表紙 概況、位置図

自然現象の種類	急傾斜地の崩壊
箇所番号	167B1054
箇所名	堂の沢-1
所在地	陸前高田市横田町字堂の沢
調査機関	岩手県沿岸広域振興局土木部大船渡土木センター



概況図(S=1:200,000)



位置図(S=1:25,000)

急傾斜地の崩壊区域調査

様式3-1 危害のおそれのある土地、著しい危害のおそれのある土地の設定図

調査年度

平成24年度

急傾斜地の位置

箇所番号

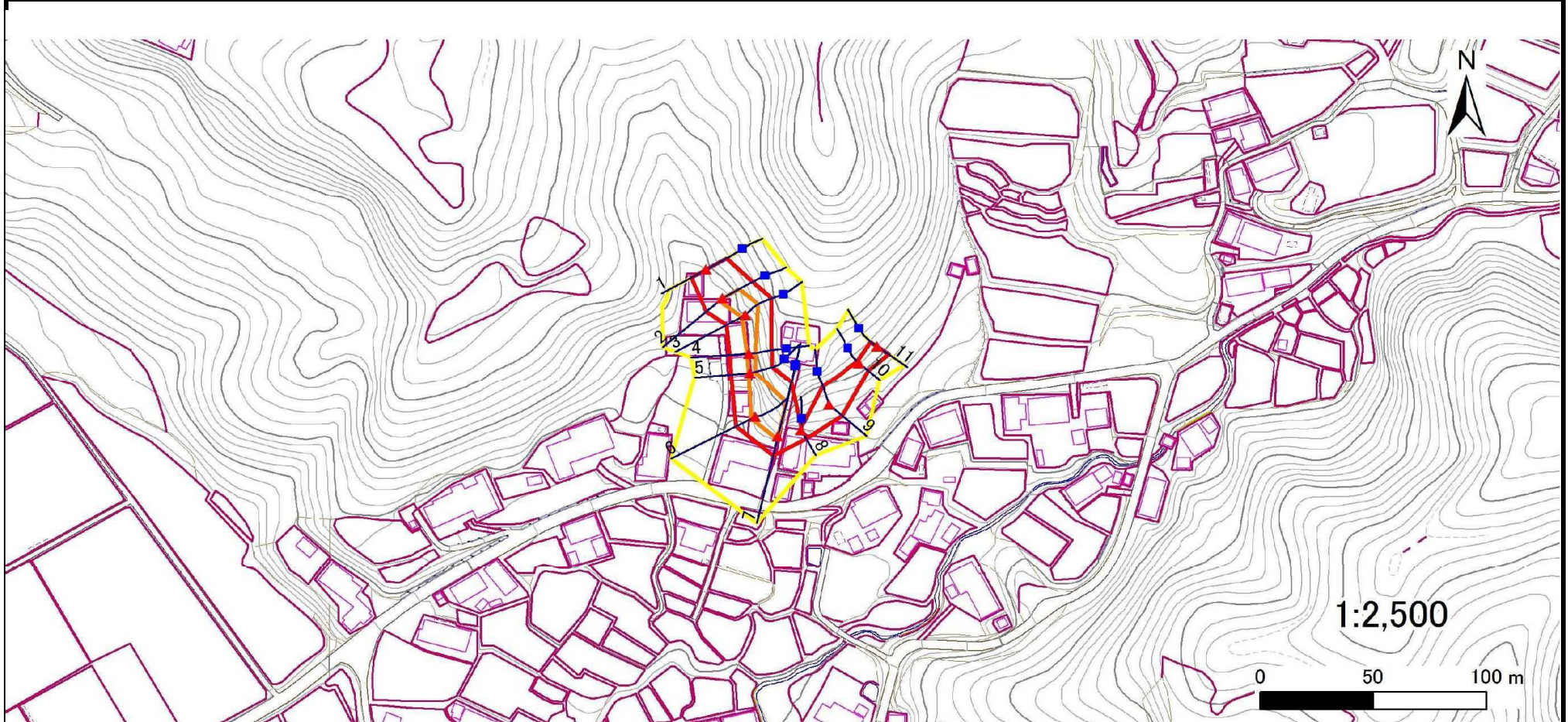
167B1054

箇所名

堂の沢-1

所在地

陸前高田市横田町字堂の沢



凡例		横断測線		危険のおそれのある土地の区域		土石等の移動による力が100kN/m ² を超える範囲	
■	上端	—		—		—	
▲	下端	—		—		—	
				—		—	
				—		—	

急傾斜地の崩壊区域調書

様式3-2 建築物に作用すると想定される衝撃に関する事項(1/1)

調査年度

平成24年度

急傾斜地の位置		箇所番号			箇所名				所在地							
		167B1054			堂の沢-1				陸前高田市横田町字堂の沢							
横断 測線 番号	急傾斜地の下端に隣接する土地								急傾斜地内							
	土石等の移動の高さと力の大きさ				土石等の堆積高さとの大きさ				土石等の移動の高さと力の大きさ				土石等の堆積高さとの大きさ			
	区分	高さ (m)	下端からの距離 (m)	力の大きさ (kN/m ²)	区分	下端からの水平 距離(m)	高さ (m)	力の大きさ (kN/m ²)	区分	高さ (m)	上端からの比高 (m)	力の大きさ (kN/m ²)	区分	上端からの比高 (m)	高さ (m)	力の大きさ (kN/m ²)
1	100kN/m ² を超える	-	- ~ -	-	3mを超える	- ~ -	-	-	100kN/m ² を超える	-	- ~ -	-	3mを超える	- ~ -	-	-
	それ以外	1.00	0.00 ~ 7.64	97.93	それ以外	0.00 ~ 7.64	1.98	9.99	それ以外	1.00	5.00 ~ 11.33	97.93	それ以外	5.00 ~ 11.33	1.98	9.99
2	100kN/m ² を超える	1.00	0.00 ~ 1.91	129.37	3mを超える	- ~ -	-	-	100kN/m ² を超える	1.00	10.57 ~ 17.39	129.37	3mを超える	- ~ -	-	-
	それ以外	1.00	1.91 ~ 9.69	100.00	それ以外	0.00 ~ 9.69	2.43	12.26	それ以外	1.00	5.00 ~ 10.57	100.00	それ以外	5.00 ~ 17.39	2.43	12.26
3	100kN/m ² を超える	1.00	0.00 ~ 1.90	129.32	3mを超える	- ~ -	-	-	100kN/m ² を超える	1.00	10.93 ~ 17.76	129.32	3mを超える	- ~ -	-	-
	それ以外	1.00	1.90 ~ 9.69	100.00	それ以外	0.00 ~ 9.69	2.54	12.82	それ以外	1.00	5.00 ~ 10.93	100.00	それ以外	5.00 ~ 17.76	2.54	12.82
4	100kN/m ² を超える	1.00	0.00 ~ 0.79	111.74	3mを超える	- ~ -	-	-	100kN/m ² を超える	1.00	10.53 ~ 12.83	111.74	3mを超える	- ~ -	-	-
	それ以外	1.00	0.79 ~ 8.57	100.00	それ以外	0.00 ~ 8.57	2.18	11.02	それ以外	1.00	5.00 ~ 10.53	100.00	それ以外	5.00 ~ 12.83	2.18	11.02
5	100kN/m ² を超える	1.00	0.00 ~ 0.58	108.66	3mを超える	- ~ -	-	-	100kN/m ² を超える	1.00	10.60 ~ 12.31	108.66	3mを超える	- ~ -	-	-
	それ以外	1.00	0.58 ~ 8.37	100.00	それ以外	0.00 ~ 8.37	2.13	10.77	それ以外	1.00	5.00 ~ 10.60	100.00	それ以外	5.00 ~ 12.31	2.13	10.77
6	100kN/m ² を超える	1.00	0.00 ~ 1.94	129.90	3mを超える	- ~ -	-	-	100kN/m ² を超える	1.00	11.15 ~ 21.00	129.90	3mを超える	- ~ -	-	-
	それ以外	1.00	1.94 ~ 9.72	100.00	それ以外	0.00 ~ 9.72	2.52	12.71	それ以外	1.00	5.00 ~ 11.15	100.00	それ以外	5.00 ~ 21.00	2.52	12.71
7	100kN/m ² を超える	1.00	0.00 ~ 1.41	121.43	3mを超える	- ~ -	-	-	100kN/m ² を超える	1.00	12.17 ~ 20.39	121.43	3mを超える	- ~ -	-	-
	それ以外	1.00	1.41 ~ 9.19	100.00	それ以外	0.00 ~ 9.19	2.42	12.24	それ以外	1.00	5.00 ~ 12.17	100.00	それ以外	5.00 ~ 20.39	2.42	12.24
8	100kN/m ² を超える	-	- ~ -	-	3mを超える	- ~ -	-	-	100kN/m ² を超える	-	- ~ -	-	3mを超える	- ~ -	-	-
	それ以外	1.00	0.00 ~ 4.53	56.48	それ以外	0.00 ~ 4.53	2.18	11.03	それ以外	1.00	5.00 ~ 6.57	56.48	それ以外	5.00 ~ 6.57	2.18	11.03
9	100kN/m ² を超える	-	- ~ -	-	3mを超える	- ~ -	-	-	100kN/m ² を超える	-	- ~ -	-	3mを超える	- ~ -	-	-
	それ以外	1.00	0.00 ~ 7.74	99.30	それ以外	0.00 ~ 7.74	2.04	10.32	それ以外	1.00	5.00 ~ 10.92	99.30	それ以外	5.00 ~ 10.92	2.04	10.32
10	100kN/m ² を超える	-	- ~ -	-	3mを超える	- ~ -	-	-	100kN/m ² を超える	-	- ~ -	-	3mを超える	- ~ -	-	-
	それ以外	1.00	0.00 ~ 5.33	66.44	それ以外	0.00 ~ 0.00	1.66	8.37	それ以外	1.00	5.00 ~ 5.86	66.44	それ以外	5.00 ~ 5.86	1.66	8.37
11	100kN/m ² を超える	-	- ~ -	-	3mを超える	- ~ -	-	-	100kN/m ² を超える	-	- ~ -	-	3mを超える	- ~ -	-	-
	それ以外	1.00	0.00 ~ 6.13	76.90	それ以外	0.00 ~ 0.00	1.63	8.22	それ以外	1.00	5.00 ~ 7.34	76.90	それ以外	5.00 ~ 7.34	1.63	8.22
	100kN/m ² を超える		~		3mを超える	~			100kN/m ² を超える		~		3mを超える	~		
	それ以外		~		それ以外	~			それ以外		~		それ以外	~		
	100kN/m ² を超える		~		3mを超える	~			100kN/m ² を超える		~		3mを超える	~		
	それ以外		~		それ以外	~			それ以外		~		それ以外	~		
	100kN/m ² を超える		~		3mを超える	~			100kN/m ² を超える		~		3mを超える	~		
	それ以外		~		それ以外	~			それ以外		~		それ以外	~		