

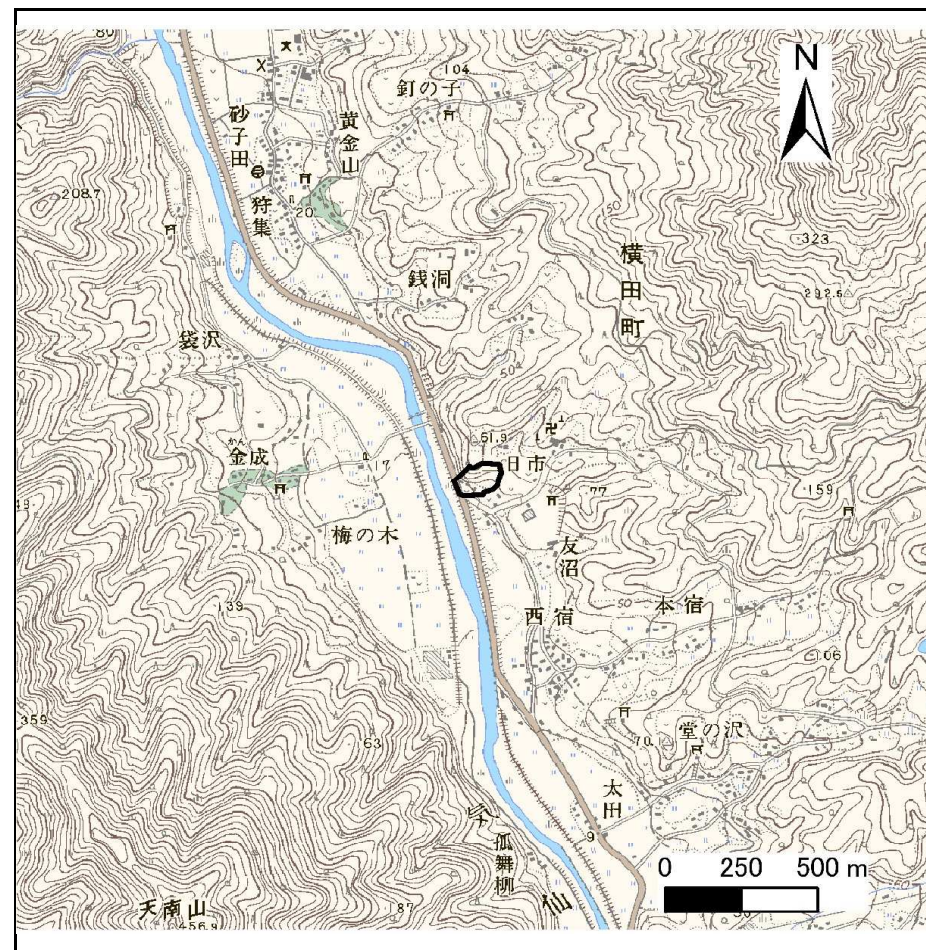
土砂災害防止に関する基礎調査(急傾斜地の崩壊)

表紙 概況、位置図

自然現象の種類	急傾斜地の崩壊
箇所番号	167B1048
箇所名	三日市-3
所在地	陸前高田市横田町字三日市
調査機関	沿岸広域振興局土木部大船渡土木センター



位置図(S=1:200,000)



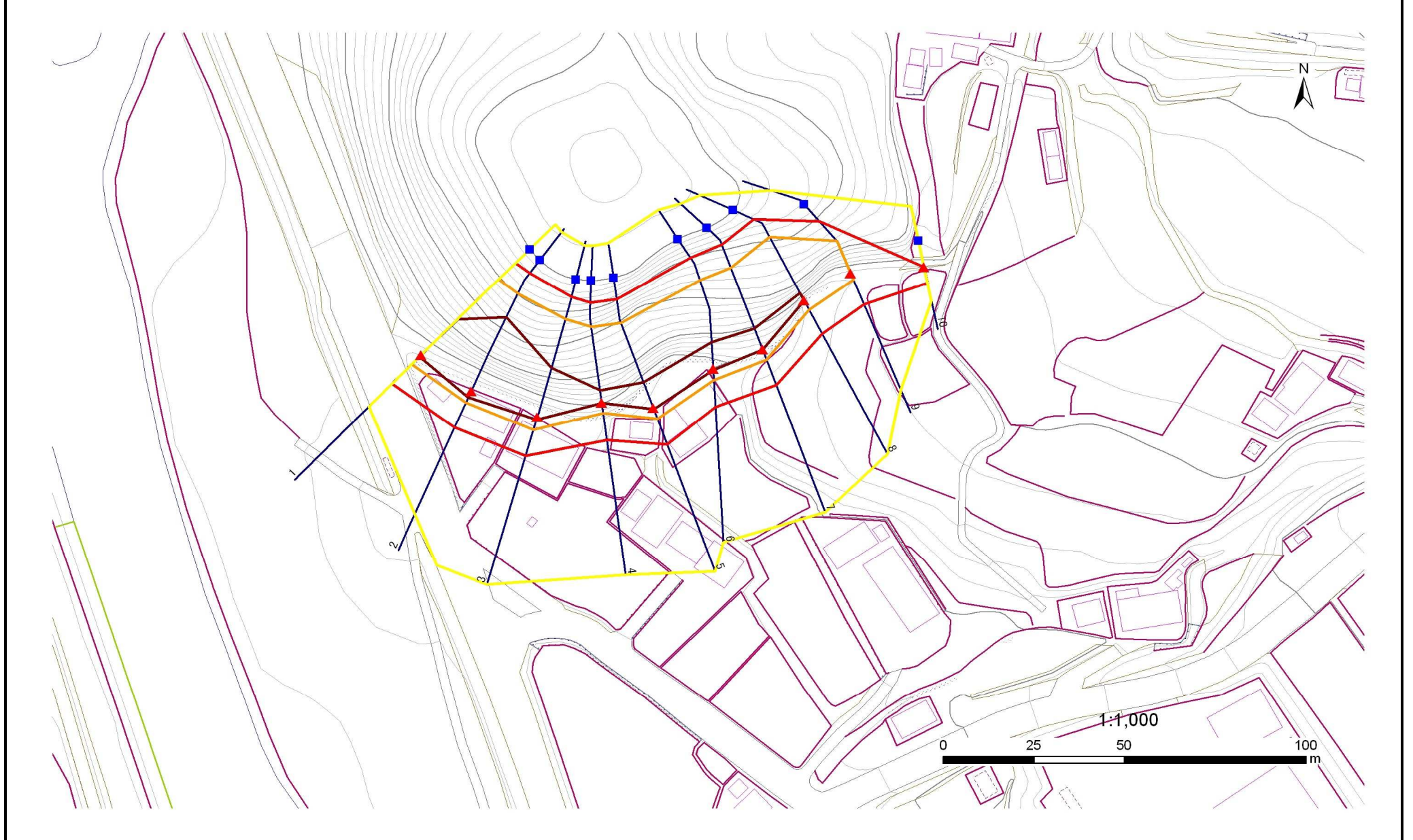
概況図(S=1:25,000)

急傾斜地の崩壊区域調書

様式3-1 危害のおそれのある土地、著しい危害のおそれのある土地の設定図

調査年度 平成23年度

急傾斜地の位置 箇所番号 167B1048 箇所名 三日市-3 所在地 陸前高田市横山町字三日市



凡例	
■ 上端	— 横断測線
▲ 下端	— 危害のおそれのある土地の区域
	— 著しい危害のおそれのある土地の区域
	— 土石等の移動による力が100kN/m²を超える範囲
	— 土石等の堆積高が3mを超える範囲

急傾斜地の崩壊区域調書

様式3-2 建築物に作用すると想定される衝撃に関する事項(1/1)

調査年度 平成23年度

急傾斜地の位置		箇所番号		167B1048		箇所名		三日市-3		所在地		陸前高田市横田町字三日市				
横断 測線 番号	急傾斜地の下端に隣接する土地								急傾斜地内							
	土石等の移動の高さと力の大きさ				土石等の堆積高さとの大きさ				土石等の移動の高さと力の大きさ				土石等の堆積高さとの大きさ			
	区分	高さ (m)	下端からの距離 (m)	力の大きさ (kN/m ²)	区分	下端からの水平 距離(m)	高さ (m)	力の大きさ (kN/m ²)	区分	高さ (m)	上端からの比高 (m)	力の大きさ (kN/m ²)	区分	上端からの比高 (m)	高さ (m)	力の大きさ (kN/m ²)
1	100kN/m ² を超える	1.00	0.00 ~ 3.73	160.51	3mを超える	0.00 ~ 0.59	3.34	16.88	100kN/m ² を超える	1.00	10.82 ~ 37.77	160.51	3mを超える	25.00 ~ 37.77	3.34	16.88
	それ以外	1.00	3.73 ~ 11.51	100.00	それ以外	0.59 ~ 11.51	3.00	15.16	それ以外	1.00	5.00 ~ 10.82	100.00	それ以外	5.00 ~ 25.00	3.00	15.16
2	100kN/m ² を超える	1.00	0.00 ~ 3.69	159.80	3mを超える	0.00 ~ 1.96	4.17	21.06	100kN/m ² を超える	1.00	12.13 ~ 44.68	159.80	3mを超える	20.00 ~ 44.68	4.17	21.06
	それ以外	1.00	3.69 ~ 11.47	100.00	それ以外	1.96 ~ 11.47	3.00	15.16	それ以外	1.00	5.00 ~ 12.13	100.00	それ以外	5.00 ~ 20.00	3.00	15.16
3	100kN/m ² を超える	1.00	0.00 ~ 3.74	160.69	3mを超える	0.00 ~ 0.73	3.44	17.37	100kN/m ² を超える	1.00	11.20 ~ 39.02	160.69	3mを超える	25.00 ~ 39.02	3.44	17.37
	それ以外	1.00	3.74 ~ 11.52	100.00	それ以外	0.73 ~ 11.52	3.00	15.16	それ以外	1.00	5.00 ~ 11.20	100.00	それ以外	5.00 ~ 25.00	3.00	15.16
4	100kN/m ² を超える	1.00	0.00 ~ 3.12	149.77	3mを超える	0.00 ~ 0.12	3.06	15.49	100kN/m ² を超える	1.00	10.53 ~ 27.76	149.77	3mを超える	25.00 ~ 27.76	3.06	15.49
	それ以外	1.00	3.12 ~ 10.91	100.00	それ以外	0.12 ~ 10.91	3.00	15.16	それ以外	1.00	5.00 ~ 10.53	100.00	それ以外	5.00 ~ 25.00	3.00	15.16
5	100kN/m ² を超える	1.00	0.00 ~ 3.36	153.99	3mを超える	0.00 ~ 0.37	3.20	16.16	100kN/m ² を超える	1.00	10.54 ~ 31.31	153.99	3mを超える	25.00 ~ 31.31	3.20	16.16
	それ以外	1.00	3.36 ~ 11.15	100.00	それ以外	0.37 ~ 11.15	3.00	15.16	それ以外	1.00	5.00 ~ 10.54	100.00	それ以外	5.00 ~ 25.00	3.00	15.16
6	100kN/m ² を超える	1.00	0.00 ~ 3.32	153.27	3mを超える	0.00 ~ 0.34	3.18	16.07	100kN/m ² を超える	1.00	10.53 ~ 30.96	153.27	3mを超える	25.00 ~ 30.96	3.18	16.07
	それ以外	1.00	3.32 ~ 11.11	100.00	それ以外	0.34 ~ 11.11	3.00	15.16	それ以外	1.00	5.00 ~ 10.53	100.00	それ以外	5.00 ~ 25.00	3.00	15.16
7	100kN/m ² を超える	1.00	0.00 ~ 3.23	151.76	3mを超える	0.00 ~ 0.10	3.05	15.42	100kN/m ² を超える	1.00	10.53 ~ 29.94	151.76	3mを超える	25.00 ~ 29.94	3.05	15.42
	それ以外	1.00	3.23 ~ 11.02	100.00	それ以外	0.10 ~ 11.02	3.00	15.16	それ以外	1.00	5.00 ~ 10.53	100.00	それ以外	5.00 ~ 25.00	3.00	15.16
8	100kN/m ² を超える	1.00	0.00 ~ 3.08	149.01	3mを超える	0.00 ~ 0.15	3.08	15.57	100kN/m ² を超える	1.00	10.54 ~ 26.87	149.01	3mを超える	25.00 ~ 26.87	3.08	15.57
	それ以外	1.00	3.08 ~ 10.86	100.00	それ以外	0.15 ~ 10.86	3.00	15.16	それ以外	1.00	5.00 ~ 10.54	100.00	それ以外	5.00 ~ 25.00	3.00	15.16
9	100kN/m ² を超える	1.00	0.00 ~ 2.00	130.95	3mを超える	- ~ -	-	-	100kN/m ² を超える	1.00	10.53 ~ 18.18	130.95	3mを超える	- ~ -	-	-
	それ以外	1.00	2.00 ~ 9.79	100.00	それ以外	0.00 ~ 9.79	2.36	11.92	それ以外	1.00	5.00 ~ 10.53	100.00	それ以外	5.00 ~ 18.18	2.36	11.92
10	100kN/m ² を超える	-	- ~ -	-	3mを超える	- ~ -	-	-	100kN/m ² を超える	-	- ~ -	-	3mを超える	- ~ -	-	-
	それ以外	1.00	0.00 ~ 4.71	58.66	それ以外	0.00 ~ 0.00	1.64	8.28	それ以外	1.00	5.00 ~ 5.00	58.66	それ以外	5.00 ~ 5.00	1.64	8.28
	100kN/m ² を超える		~		3mを超える	~			100kN/m ² を超える		~		3mを超える	~		
	それ以外		~		それ以外	~			それ以外		~		それ以外	~		
	100kN/m ² を超える		~		3mを超える	~			100kN/m ² を超える		~		3mを超える	~		
	それ以外		~		それ以外	~			それ以外		~		それ以外	~		
	100kN/m ² を超える		~		3mを超える	~			100kN/m ² を超える		~		3mを超える	~		
	それ以外		~		それ以外	~			それ以外		~		それ以外	~		
	100kN/m ² を超える		~		3mを超える	~			100kN/m ² を超える		~		3mを超える	~		
	それ以外		~		それ以外	~			それ以外		~		それ以外	~		