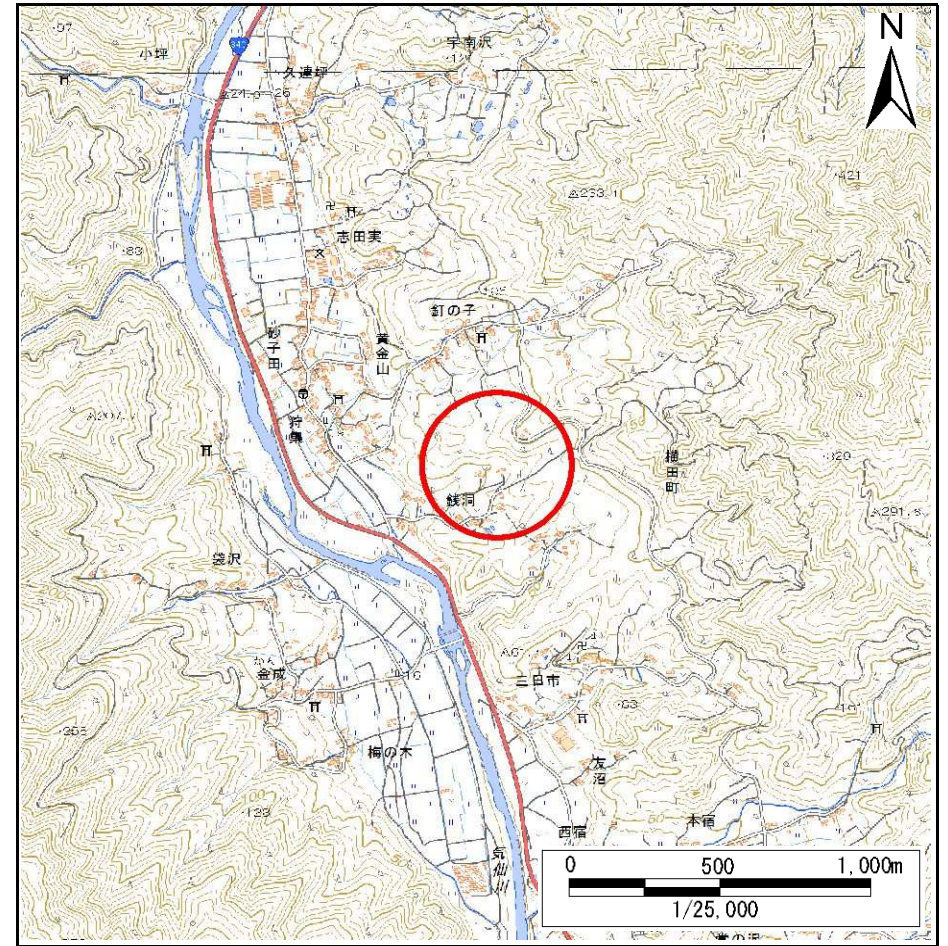
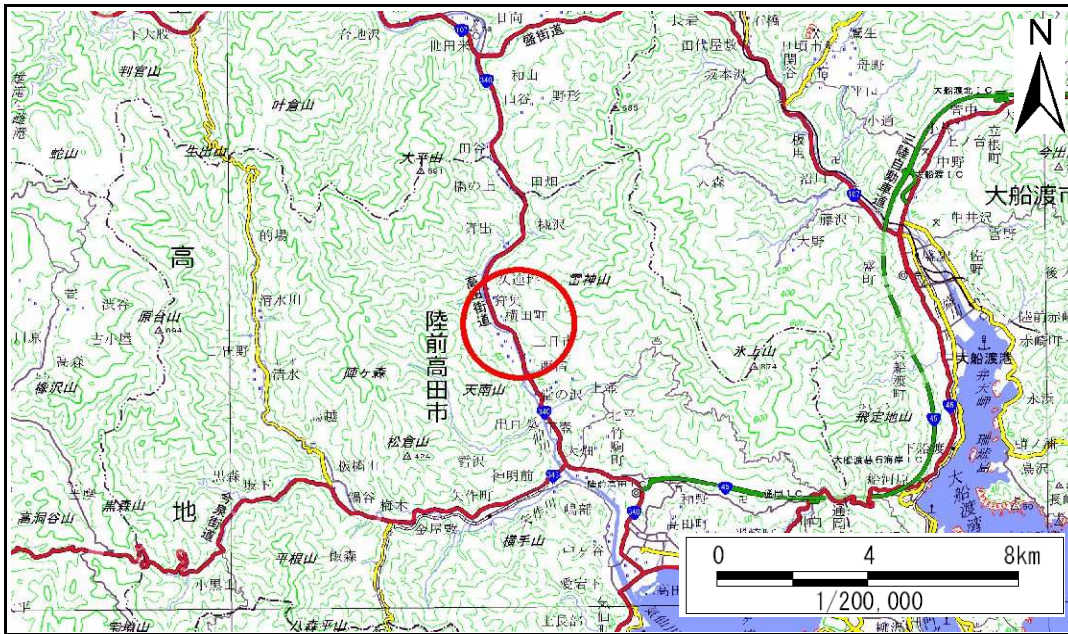


# 土砂災害防止に関する基礎調査(急傾斜地の崩壊)

表紙 概況、位置図

自然現象の種類	急傾斜地の崩壊
箇所番号	167B1039
箇所名	銭洞
所在地	陸前高田市横田町字銭洞
調査機関	沿岸広域振興局土木部大船渡土木センター



# 急傾斜地の崩壊区域調書

様式3-1 危害のおそれのある土地、著しい危害のおそれのある土地の設定図

調査年度 平成28年度

急傾斜地の位置	箇所番号	167B1039	箇所名	銭洞	所在地	陸前高田市横田町字銭洞
---------	------	----------	-----	----	-----	-------------



凡例	■ 上端	— 横断測線	■ 危害のおそれのある土地の区域	■ 土石等の移動による力が100kN/m <sup>2</sup> を超える範囲
	▲ 下端		■ 著しい危害のおそれのある土地の区域	■ 土石等の堆積高が3mを超える範囲

## 急傾斜地の崩壊区域調査

様式3-2 建築物に作用すると想定される衝撃に関する事項(1/2)

												調査年度	平成28年度						
急傾斜地の位置		箇所番号			167B1039			箇所名			銭洞			所在地		陸前高田市横田町字銭洞			
横断 測線 番号	急傾斜地の下端に隣接する土地								急傾斜地内										
	土石等の移動の高さと力の大きさ				土石等の堆積高さと力の大きさ				土石等の移動の高さと力の大きさ				土石等の堆積高さと力の大きさ						
	区分	高さ (m)	下端からの距離 (m)	力の大きさ (kN/m <sup>2</sup> )	区分	下端からの水平 距離(m)	高さ (m)	力の大きさ (kN/m <sup>2</sup> )	区分	高さ (m)	上端からの比高 (m)	力の大きさ (kN/m <sup>2</sup> )	区分	上端からの比高 (m)	高さ (m)	力の大きさ (kN/m <sup>2</sup> )			
1	100kN/m <sup>2</sup> を超える	1.00	0.00 ~ 1.41	121.42	3mを超える	— ~ —	—	—	100kN/m <sup>2</sup> を超える	1.00	11.43 ~ 17.90	121.42	3mを超える	— ~ —	—	—			
	それ以外	1.00	1.41 ~ 9.19	100.00	それ以外	0.00 ~ 9.19	2.18	11.00	それ以外	1.00	5.00 ~ 11.43	100.00	それ以外	5.00 ~ 17.90	2.18	11.00			
2	100kN/m <sup>2</sup> を超える	1.00	0.00 ~ 1.13	117.02	3mを超える	— ~ —	—	—	100kN/m <sup>2</sup> を超える	1.00	10.98 ~ 15.15	117.02	3mを超える	— ~ —	—	—			
	それ以外	1.00	1.13 ~ 8.91	100.00	それ以外	0.00 ~ 8.91	2.23	11.26	それ以外	1.00	5.00 ~ 10.98	100.00	それ以外	5.00 ~ 15.15	2.23	11.26			
3	100kN/m <sup>2</sup> を超える	1.00	0.00 ~ 2.08	132.15	3mを超える	— ~ —	—	—	100kN/m <sup>2</sup> を超える	1.00	10.71 ~ 19.77	132.15	3mを超える	— ~ —	—	—			
	それ以外	1.00	2.08 ~ 9.86	100.00	それ以外	0.00 ~ 9.86	2.28	11.52	それ以外	1.00	5.00 ~ 10.71	100.00	それ以外	5.00 ~ 19.77	2.28	11.52			
4	100kN/m <sup>2</sup> を超える	1.00	0.00 ~ 2.37	136.94	3mを超える	— ~ —	—	—	100kN/m <sup>2</sup> を超える	1.00	10.54 ~ 20.20	136.94	3mを超える	— ~ —	—	—			
	それ以外	1.00	2.37 ~ 10.15	100.00	それ以外	0.00 ~ 10.15	2.74	13.84	それ以外	1.00	5.00 ~ 10.54	100.00	それ以外	5.00 ~ 20.20	2.74	13.84			
5	100kN/m <sup>2</sup> を超える	1.00	0.00 ~ 2.87	145.53	3mを超える	— ~ —	—	—	100kN/m <sup>2</sup> を超える	1.00	10.55 ~ 24.37	145.53	3mを超える	— ~ —	—	—			
	それ以外	1.00	2.87 ~ 10.66	100.00	それ以外	0.00 ~ 10.66	2.75	13.90	それ以外	1.00	5.00 ~ 10.55	100.00	それ以外	5.00 ~ 24.37	2.75	13.90			
6	100kN/m <sup>2</sup> を超える	1.00	0.00 ~ 2.70	142.53	3mを超える	— ~ —	—	—	100kN/m <sup>2</sup> を超える	1.00	10.72 ~ 26.14	142.53	3mを超える	— ~ —	—	—			
	それ以外	1.00	2.70 ~ 10.48	100.00	それ以外	0.00 ~ 10.48	2.92	14.78	それ以外	1.00	5.00 ~ 10.72	100.00	それ以外	5.00 ~ 26.14	2.92	14.78			
7	100kN/m <sup>2</sup> を超える	1.00	0.00 ~ 1.44	121.91	3mを超える	— ~ —	—	—	100kN/m <sup>2</sup> を超える	1.00	11.92 ~ 19.76	121.91	3mを超える	— ~ —	—	—			
	それ以外	1.00	1.44 ~ 9.23	100.00	それ以外	0.00 ~ 9.23	2.14	10.81	それ以外	1.00	5.00 ~ 11.92	100.00	それ以外	5.00 ~ 19.76	2.14	10.81			
8	100kN/m <sup>2</sup> を超える	1.00	0.00 ~ 2.50	139.14	3mを超える	— ~ —	—	—	100kN/m <sup>2</sup> を超える	1.00	10.67 ~ 23.14	139.14	3mを超える	— ~ —	—	—			
	それ以外	1.00	2.50 ~ 10.28	100.00	それ以外	0.00 ~ 10.28	2.61	13.20	それ以外	1.00	5.00 ~ 10.67	100.00	それ以外	5.00 ~ 23.14	2.61	13.20			
9	100kN/m <sup>2</sup> を超える	1.00	0.00 ~ 2.38	137.24	3mを超える	— ~ —	—	—	100kN/m <sup>2</sup> を超える	1.00	10.84 ~ 23.49	137.24	3mを超える	— ~ —	—	—			
	それ以外	1.00	2.38 ~ 10.17	100.00	それ以外	0.00 ~ 10.17	2.57	12.97	それ以外	1.00	5.00 ~ 10.84	100.00	それ以外	5.00 ~ 23.49	2.57	12.97			
10	100kN/m <sup>2</sup> を超える	1.00	0.00 ~ 2.50	139.26	3mを超える	— ~ —	—	—	100kN/m <sup>2</sup> を超える	1.00	10.53 ~ 21.66	139.26	3mを超える	— ~ —	—	—			
	それ以外	1.00	2.50 ~ 10.29	100.00	それ以外	0.00 ~ 10.29	2.69	13.59	それ以外	1.00	5.00 ~ 10.53	100.00	それ以外	5.00 ~ 21.66	2.69	13.59			
11	100kN/m <sup>2</sup> を超える	1.00	0.00 ~ 2.15	133.29	3mを超える	— ~ —	—	—	100kN/m <sup>2</sup> を超える	1.00	10.81 ~ 20.93	133.29	3mを超える	— ~ —	—	—			
	それ以外	1.00	2.15 ~ 9.93	100.00	それ以外	0.00 ~ 9.93	2.57	13.01	それ以外	1.00	5.00 ~ 10.81	100.00	それ以外	5.00 ~ 20.93	2.57	13.01			
12	100kN/m <sup>2</sup> を超える	1.00	0.00 ~ 2.57	140.34	3mを超える	— ~ —	—	—	100kN/m <sup>2</sup> を超える	1.00	10.89 ~ 26.39	140.34	3mを超える	— ~ —	—	—			
	それ以外	1.00	2.57 ~ 10.35	100.00	それ以外	0.00 ~ 10.35	2.88	14.55	それ以外	1.00	5.00 ~ 10.89	100.00	それ以外	5.00 ~ 26.39	2.88	14.55			
	100kN/m <sup>2</sup> を超える		~		3mを超える	~			100kN/m <sup>2</sup> を超える		~		3mを超える	~					
	それ以外		~		それ以外	~			それ以外		~		それ以外	~					
	100kN/m <sup>2</sup> を超える		~		3mを超える	~			100kN/m <sup>2</sup> を超える		~		3mを超える	~					
	それ以外		~		それ以外	~			それ以外		~		それ以外	~					
	100kN/m <sup>2</sup> を超える		~		3mを超える	~			100kN/m <sup>2</sup> を超える		~		3mを超える	~					
	それ以外		~		それ以外	~			それ以外		~		それ以外	~					