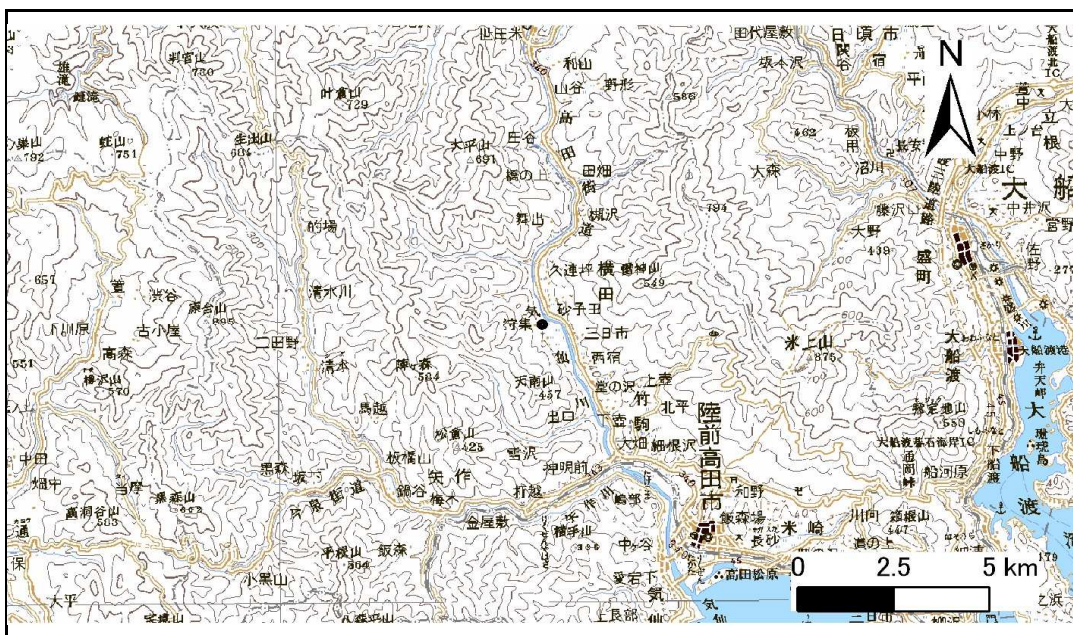


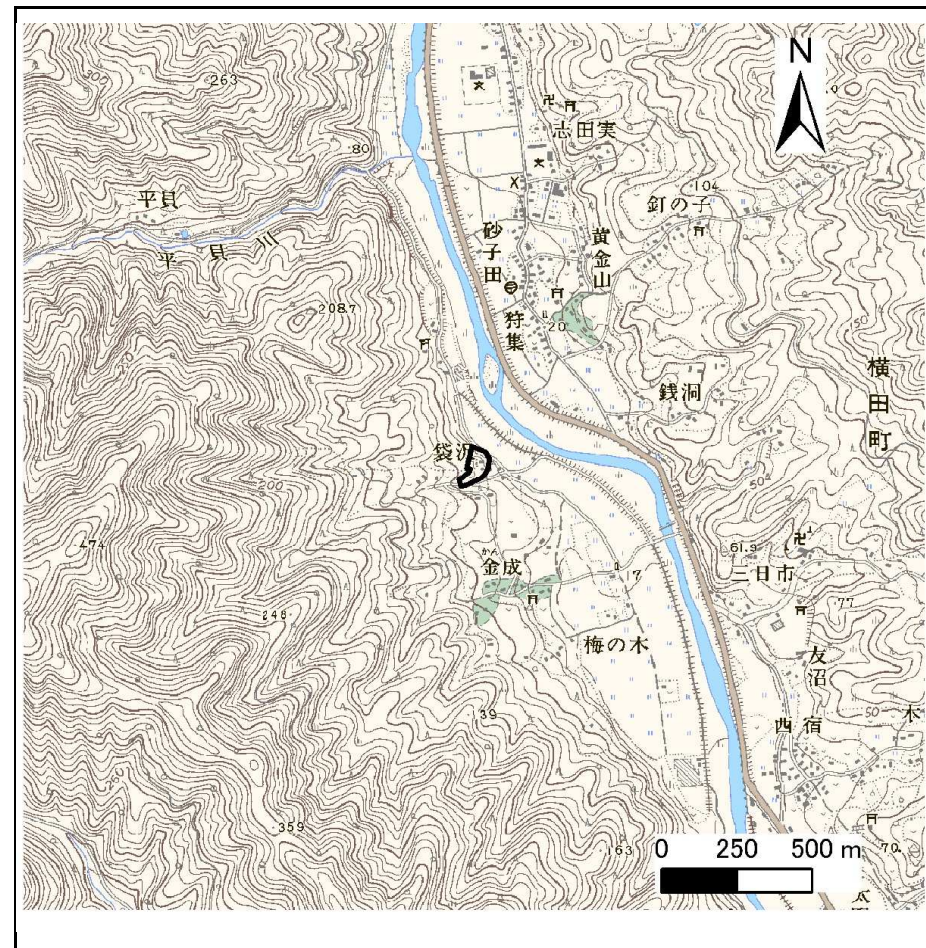
土砂災害防止に関する基礎調査(急傾斜地の崩壊)

表紙 概況、位置図

自然現象の種類	急傾斜地の崩壊
箇所番号	167B1038
箇所名	袋沢-3
所在地	陸前高田市横田町字袋沢
調査機関	沿岸広域振興局土木部大船渡土木センター



位置図(S=1:200,000)



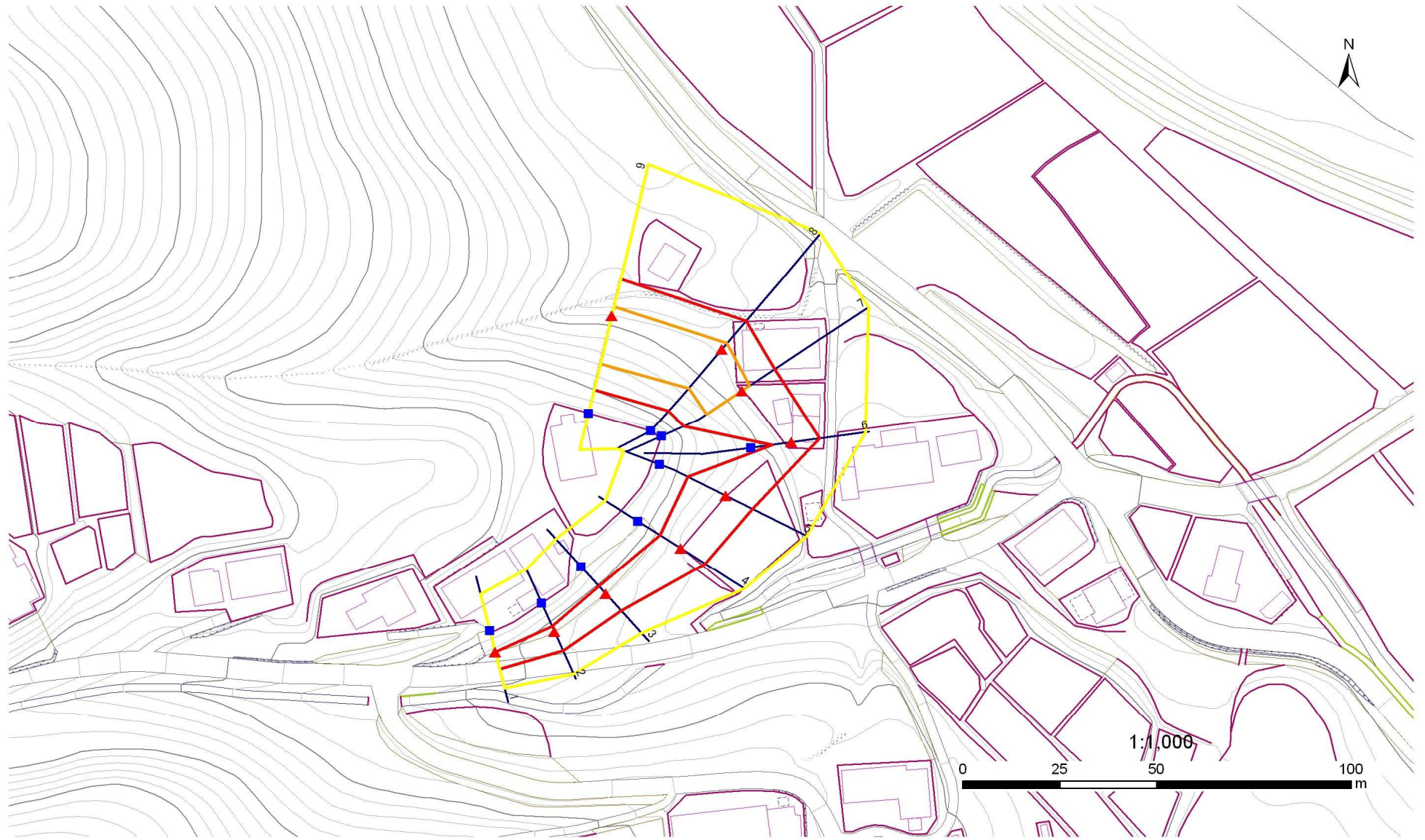
概況図(S=1:25,000)

急傾斜地の崩壊区域調書

様式3-1 危害のおそれのある土地、著しい危害のおそれのある土地の設定図

調査年度 平成23年度

急傾斜地の位置 箇所番号 167B1038 箇所名 袋沢-3 所在地 陸前高田市横山町字袋沢



凡例

■ 上端
▲ 下端

— 横断測線

— 危害のおそれのある土地の区域

— 著しい危害のおそれのある土地の区域

— 土石等の移動による力が100kN/m²を超える範囲

— 土石等の堆積高が3mを超える範囲

急傾斜地の崩壊区域調査

様式3-2 建築物に作用すると想定される衝撃に関する事項(1/1)

調査年度 平成23年度

急傾斜地の位置		箇所番号		167B1038		箇所名		袋沢-3		所在地		陸前高田市横田町字袋沢				
横断 測線 番号	急傾斜地の下端に隣接する土地								急傾斜地内							
	土石等の移動の高さと力の大きさ				土石等の堆積高さとの大きさ				土石等の移動の高さと力の大きさ				土石等の堆積高さとの大きさ			
	区分	高さ (m)	下端からの距離 (m)	力の大きさ (kN/m ²)	区分	下端からの水平 距離(m)	高さ (m)	力の大きさ (kN/m ²)	区分	高さ (m)	上端からの比高 (m)	力の大きさ (kN/m ²)	区分	上端からの比高 (m)	高さ (m)	力の大きさ (kN/m ²)
1	100kN/m ² を超える	-	- ~ -	-	3mを超える	- ~ -	-	-	100kN/m ² を超える	-	- ~ -	-	3mを超える	- ~ -	-	-
	それ以外	1.00	0.00 ~ 4.67	58.21	それ以外	0.00 ~ 4.67	1.84	9.31	それ以外	1.00	5.00 ~ 5.00	58.21	それ以外	5.00 ~ 5.00	1.84	9.31
2	100kN/m ² を超える	-	- ~ -	-	3mを超える	- ~ -	-	-	100kN/m ² を超える	-	- ~ -	-	3mを超える	- ~ -	-	-
	それ以外	1.00	0.00 ~ 5.57	69.58	それ以外	0.00 ~ 0.00	1.74	8.80	それ以外	1.00	5.00 ~ 6.14	69.58	それ以外	5.00 ~ 6.14	1.74	8.80
3	100kN/m ² を超える	-	- ~ -	-	3mを超える	- ~ -	-	-	100kN/m ² を超える	-	- ~ -	-	3mを超える	- ~ -	-	-
	それ以外	1.00	0.00 ~ 6.10	76.49	それ以外	0.00 ~ 0.00	1.73	8.74	それ以外	1.00	5.00 ~ 7.00	76.49	それ以外	5.00 ~ 7.00	1.73	8.74
4	100kN/m ² を超える	-	- ~ -	-	3mを超える	- ~ -	-	-	100kN/m ² を超える	-	- ~ -	-	3mを超える	- ~ -	-	-
	それ以外	1.00	0.00 ~ 7.47	95.44	それ以外	0.00 ~ 0.00	1.74	8.77	それ以外	1.00	5.00 ~ 9.78	95.44	それ以外	5.00 ~ 9.78	1.74	8.77
5	100kN/m ² を超える	1.00	0.00 ~ 0.07	101.04	3mを超える	- ~ -	-	-	100kN/m ² を超える	1.00	11.55 ~ 11.79	101.04	3mを超える	- ~ -	-	-
	それ以外	1.00	0.07 ~ 7.86	100.00	それ以外	0.00 ~ 7.86	1.99	10.08	それ以外	1.00	5.00 ~ 11.55	100.00	それ以外	5.00 ~ 11.79	1.99	10.08
6	100kN/m ² を超える	-	- ~ -	-	3mを超える	- ~ -	-	-	100kN/m ² を超える	-	- ~ -	-	3mを超える	- ~ -	-	-
	それ以外	1.00	0.00 ~ 7.22	91.85	それ以外	0.00 ~ 7.22	1.90	9.61	それ以外	1.00	5.00 ~ 9.61	91.85	それ以外	5.00 ~ 9.61	1.90	9.61
7	100kN/m ² を超える	1.00	0.00 ~ 2.31	136.03	3mを超える	- ~ -	-	-	100kN/m ² を超える	1.00	10.58 ~ 19.72	136.03	3mを超える	- ~ -	-	-
	それ以外	1.00	2.31 ~ 10.10	100.00	それ以外	0.00 ~ 10.10	2.43	12.30	それ以外	1.00	5.00 ~ 10.58	100.00	それ以外	5.00 ~ 19.72	2.43	12.30
8	100kN/m ² を超える	1.00	0.00 ~ 2.16	133.46	3mを超える	- ~ -	-	-	100kN/m ² を超える	1.00	10.68 ~ 20.20	133.46	3mを超える	- ~ -	-	-
	それ以外	1.00	2.16 ~ 9.94	100.00	それ以外	0.00 ~ 9.94	2.61	13.18	それ以外	1.00	5.00 ~ 10.68	100.00	それ以外	5.00 ~ 20.20	2.61	13.18
9	100kN/m ² を超える	1.00	0.00 ~ 2.43	137.99	3mを超える	- ~ -	-	-	100kN/m ² を超える	1.00	10.53 ~ 20.85	137.99	3mを超える	- ~ -	-	-
	それ以外	1.00	2.43 ~ 10.21	100.00	それ以外	0.00 ~ 10.21	2.71	13.69	それ以外	1.00	5.00 ~ 10.53	100.00	それ以外	5.00 ~ 20.85	2.71	13.69
	100kN/m ² を超える		~		3mを超える	~			100kN/m ² を超える		~		3mを超える	~		
	それ以外		~		それ以外	~			それ以外		~		それ以外	~		
	100kN/m ² を超える		~		3mを超える	~			100kN/m ² を超える		~		3mを超える	~		
	それ以外		~		それ以外	~			それ以外		~		それ以外	~		
	100kN/m ² を超える		~		3mを超える	~			100kN/m ² を超える		~		3mを超える	~		
	それ以外		~		それ以外	~			それ以外		~		それ以外	~		
	100kN/m ² を超える		~		3mを超える	~			100kN/m ² を超える		~		3mを超える	~		
	それ以外		~		それ以外	~			それ以外		~		それ以外	~		