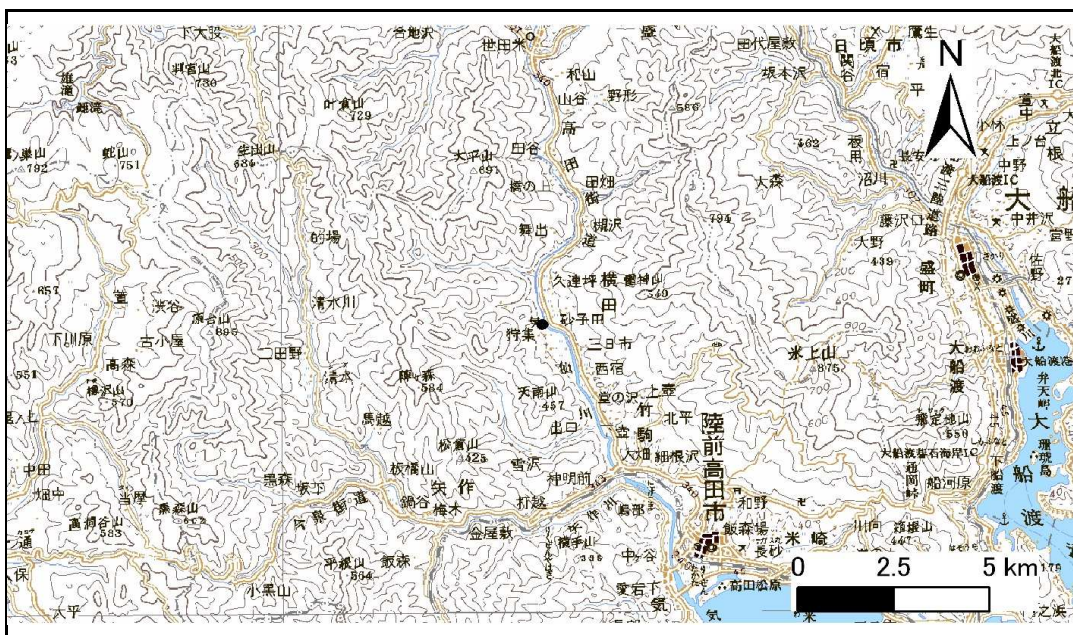


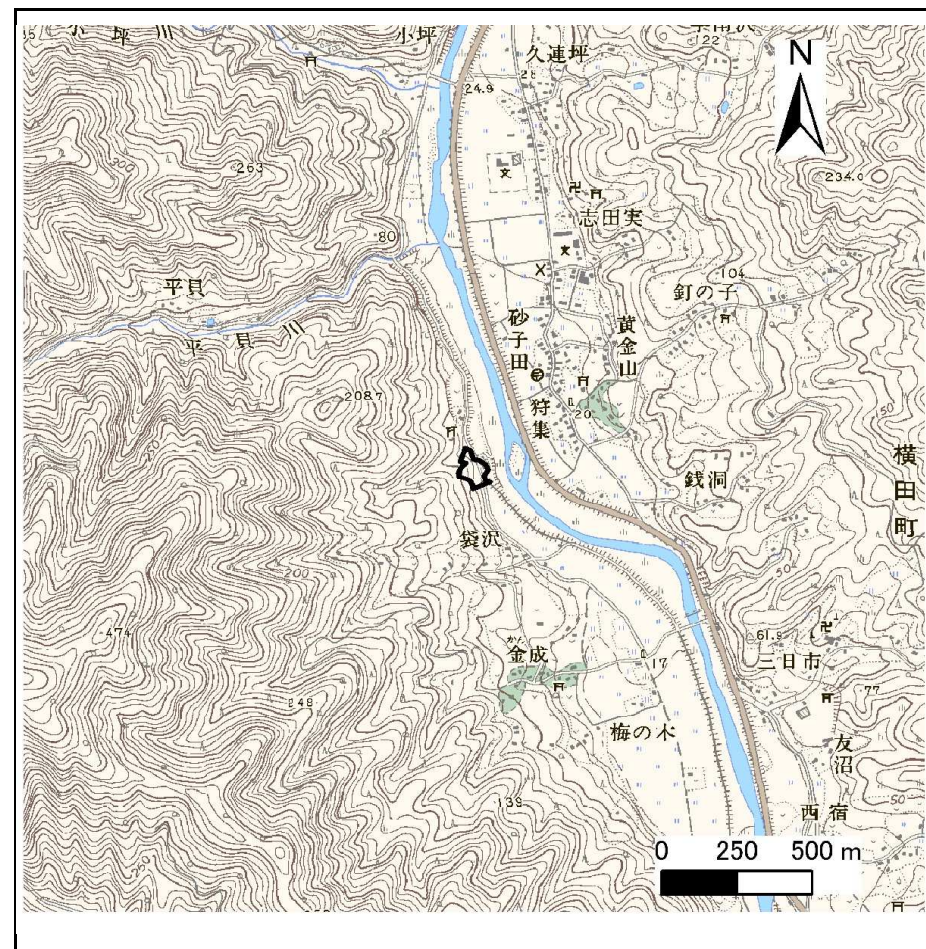
土砂災害防止に関する基礎調査(急傾斜地の崩壊)

表紙 概況、位置図

自然現象の種類	急傾斜地の崩壊
箇所番号	167B1036
箇所名	袋沢-1
所在地	陸前高田市横田町字袋沢
調査機関	沿岸広域振興局土木部大船渡土木センター



位置図(S=1:200,000)



概況図(S=1:25,000)

急傾斜地の崩壊区域調書

様式3-1 危害のおそれのある土地、著しい危害のおそれのある土地の設定図

調査年度 平成23年度

急傾斜地の位置 箇所番号 167B1036 箇所名 袋沢-1 所在地 陸前高田市横山町字袋沢



凡例

- 上端
- 横断測線
- 危害のおそれのある土地の区域
- 土石等の移動による力が100kN/m²を超える範囲
- ▲ 下端
- 著しい危害のおそれのある土地の区域
- 土石等の堆積高が3mを超える範囲

急傾斜地の崩壊区域調書

様式3-2 建築物に作用すると想定される衝撃に関する事項(1/1)

調査年度

平成23年度

急傾斜地の位置		167B1036			箇所名		袋沢-1		所在地		陸前高田市横田町字袋沢					
横断 測線 番号	急傾斜地の下端に隣接する土地								急傾斜地内							
	土石等の移動の高さと力の大きさ				土石等の堆積高さとの大きさ				土石等の移動の高さと力の大きさ				土石等の堆積高さとの大きさ			
	区分	高さ (m)	下端からの距離 (m)	力の大きさ (kN/m ²)	区分	下端からの水平 距離(m)	高さ (m)	力の大きさ (kN/m ²)	区分	高さ (m)	上端からの比高 (m)	力の大きさ (kN/m ²)	区分	上端からの比高 (m)	高さ (m)	力の大きさ (kN/m ²)
1	100kN/m ² を超える	1.00	0.00 ~ 1.61	124.63	3mを超える	- ~ -	-	-	100kN/m ² を超える	1.00	10.67 ~ 16.04	124.63	3mを超える	- ~ -	-	-
	それ以外	1.00	1.61 ~ 9.40	100.00	それ以外	0.00 ~ 9.40	2.47	12.47	それ以外	1.00	5.00 ~ 10.67	100.00	それ以外	5.00 ~ 16.04	2.47	12.47
2	100kN/m ² を超える	1.00	0.00 ~ 0.17	102.46	3mを超える	- ~ -	-	-	100kN/m ² を超える	1.00	10.57 ~ 11.02	102.46	3mを超える	- ~ -	-	-
	それ以外	1.00	0.17 ~ 7.95	100.00	それ以外	0.00 ~ 7.95	2.14	10.84	それ以外	1.00	5.00 ~ 10.57	100.00	それ以外	5.00 ~ 11.02	2.14	10.84
3	100kN/m ² を超える	1.00	0.00 ~ 0.83	112.43	3mを超える	- ~ -	-	-	100kN/m ² を超える	1.00	10.64 ~ 13.04	112.43	3mを超える	- ~ -	-	-
	それ以外	1.00	0.83 ~ 8.62	100.00	それ以外	0.00 ~ 8.62	2.26	11.43	それ以外	1.00	5.00 ~ 10.64	100.00	それ以外	5.00 ~ 13.04	2.26	11.43
4	100kN/m ² を超える	1.00	0.00 ~ 2.09	132.46	3mを超える	- ~ -	-	-	100kN/m ² を超える	1.00	11.51 ~ 25.08	132.46	3mを超える	- ~ -	-	-
	それ以外	1.00	2.09 ~ 9.88	100.00	それ以外	0.00 ~ 9.88	2.79	14.08	それ以外	1.00	5.00 ~ 11.51	100.00	それ以外	5.00 ~ 25.08	2.79	14.08
5	100kN/m ² を超える	1.00	0.00 ~ 2.66	141.80	3mを超える	- ~ -	-	-	100kN/m ² を超える	1.00	10.72 ~ 25.56	141.80	3mを超える	- ~ -	-	-
	それ以外	1.00	2.66 ~ 10.44	100.00	それ以外	0.00 ~ 10.44	2.92	14.78	それ以外	1.00	5.00 ~ 10.72	100.00	それ以外	5.00 ~ 25.56	2.92	14.78
6	100kN/m ² を超える	1.00	0.00 ~ 1.12	116.92	3mを超える	- ~ -	-	-	100kN/m ² を超える	1.00	11.40 ~ 16.07	116.92	3mを超える	- ~ -	-	-
	それ以外	1.00	1.12 ~ 8.91	100.00	それ以外	0.00 ~ 8.91	2.18	11.02	それ以外	1.00	5.00 ~ 11.40	100.00	それ以外	5.00 ~ 16.07	2.18	11.02
7	100kN/m ² を超える	-	- ~ -	-	3mを超える	- ~ -	-	-	100kN/m ² を超える	-	- ~ -	-	3mを超える	- ~ -	-	-
	それ以外	1.00	0.00 ~ 4.98	62.10	それ以外	0.00 ~ 4.98	2.15	10.85	それ以外	1.00	5.00 ~ 7.10	62.10	それ以外	5.00 ~ 7.10	2.15	10.85
8	100kN/m ² を超える	1.00	0.00 ~ 0.52	107.72	3mを超える	- ~ -	-	-	100kN/m ² を超える	1.00	10.65 ~ 12.08	107.72	3mを超える	- ~ -	-	-
	それ以外	1.00	0.52 ~ 8.31	100.00	それ以外	0.00 ~ 8.31	2.27	11.45	それ以外	1.00	5.00 ~ 10.65	100.00	それ以外	5.00 ~ 12.08	2.27	11.45
9	100kN/m ² を超える	1.00	0.00 ~ 0.59	108.84	3mを超える	- ~ -	-	-	100kN/m ² を超える	1.00	10.76 ~ 12.42	108.84	3mを超える	- ~ -	-	-
	それ以外	1.00	0.59 ~ 8.38	100.00	それ以外	0.00 ~ 8.38	2.30	11.61	それ以外	1.00	5.00 ~ 10.76	100.00	それ以外	5.00 ~ 12.42	2.30	11.61
	100kN/m ² を超える		~		3mを超える	~			100kN/m ² を超える		~		3mを超える	~		
	それ以外		~		それ以外	~			それ以外		~		それ以外	~		
	100kN/m ² を超える		~		3mを超える	~			100kN/m ² を超える		~		3mを超える	~		
	それ以外		~		それ以外	~			それ以外		~		それ以外	~		
	100kN/m ² を超える		~		3mを超える	~			100kN/m ² を超える		~		3mを超える	~		
	それ以外		~		それ以外	~			それ以外		~		それ以外	~		
	100kN/m ² を超える		~		3mを超える	~			100kN/m ² を超える		~		3mを超える	~		
	それ以外		~		それ以外	~			それ以外		~		それ以外	~		