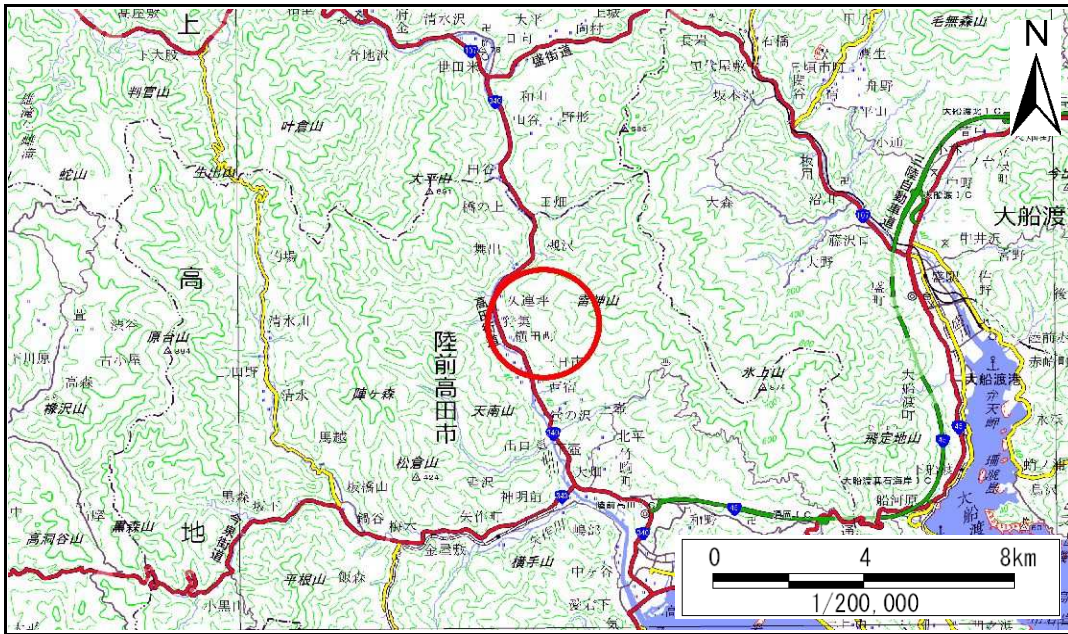


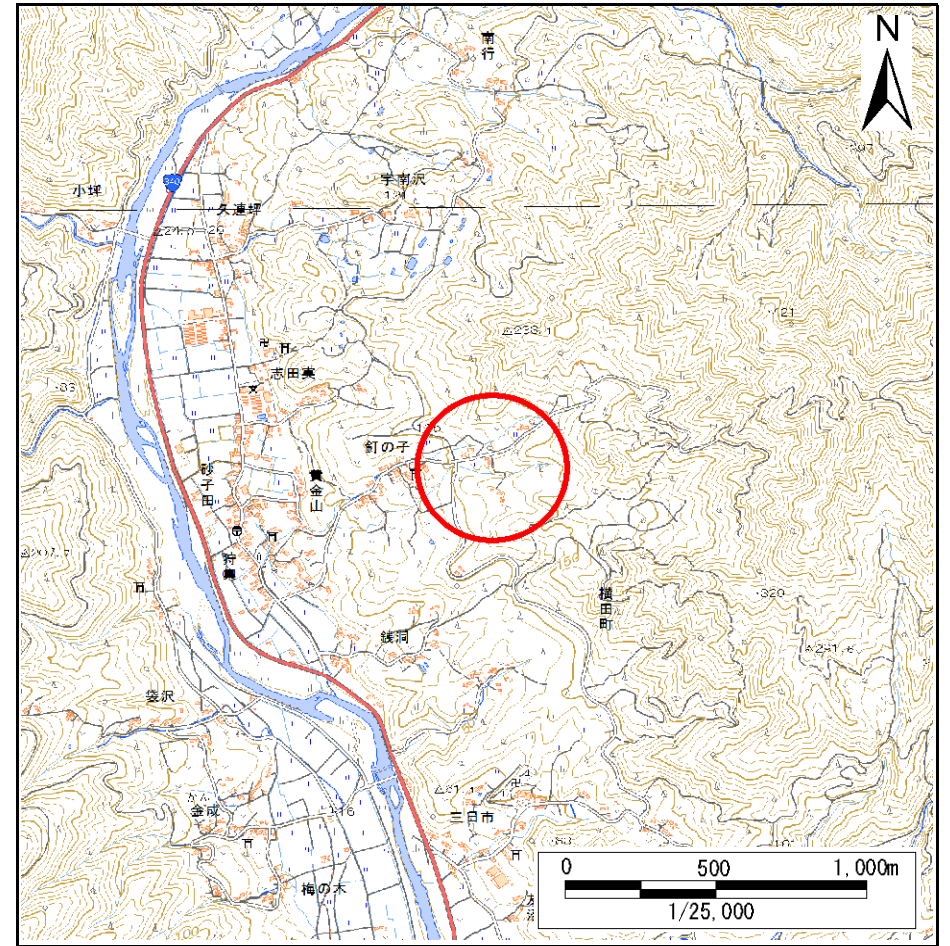
土砂災害防止に関する基礎調査(急傾斜地の崩壊)

表紙 概況、位置図

自然現象の種類	急傾斜地の崩壊
箇所番号	167B1032
箇所名	釘の子-1
所在地	陸前高田市横田町字釘の子
調査機関	沿岸広域振興局土木部大船渡土木センター



概況図(S=1:200,000)



位置図(S=1:25,000)

急傾斜地の崩壊区域調査

様式3-1 危害のおそれのある土地、著しい危害のおそれのある土地の設定図

調査年度 平成28年度

急傾斜地の位置	箇所番号	167B1032	箇所名	釘の子-1	所在地	陸前高田市横田町字釘の子
---------	------	----------	-----	-------	-----	--------------



凡例	■ 上端	— 横断測線	— 危害のおそれのある土地の区域	— 土石等の移動による力が100kN/m ² を超える範囲
	▲ 下端	—	— 著しい危害のおそれのある土地の区域	— 土石等の堆積高が3mを超える範囲

急傾斜地の崩壊区域調査

様式3-2 建築物に作用すると想定される衝撃に関する事項(1/2)

調査年度 平成28年度

急傾斜地の位置		167B1032			箇所名				釘の子-1		所在地				陸前高田市横田町字釘の子				
横断 測線 番号	急傾斜地の下端に隣接する土地										急傾斜地内								
	土石等の移動の高さと力の大きさ					土石等の堆積高さとの大きさ					土石等の移動の高さと力の大きさ				土石等の堆積高さとの大きさ				
	区分	高さ (m)	下端からの距離 (m)	力の大きさ (kN/m ²)	区分	下端からの水平 距離(m)	高さ (m)	力の大きさ (kN/m ²)	区分	高さ (m)	上端からの比高 (m)	力の大きさ (kN/m ²)	区分	上端からの比高 (m)	高さ (m)	力の大きさ (kN/m ²)			
1	100kN/m ² を超える	—	—	—	3mを超える	—	—	—	100kN/m ² を超える	—	—	—	3mを超える	—	—	—			
	それ以外	—	—	—	それ以外	—	—	—	それ以外	—	—	—	それ以外	—	—	—			
2	100kN/m ² を超える	—	—	—	3mを超える	—	—	—	100kN/m ² を超える	—	—	—	3mを超える	—	—	—			
	それ以外	1.00	0.00	~ 5.71	71.31	それ以外	0.00	~ 0.00	1.71	8.65	それ以外	1.00	5.00	~ 6.36	71.31	それ以外	5.00	~ 6.36	1.71
3	100kN/m ² を超える	1.00	0.00	~ 0.17	102.52	3mを超える	—	—	—	100kN/m ² を超える	1.00	10.59	~ 11.04	102.52	3mを超える	—	—	—	—
	それ以外	1.00	0.17	~ 7.96	100.00	それ以外	0.00	~ 7.96	1.82	9.19	それ以外	1.00	5.00	~ 10.59	100.00	それ以外	5.00	~ 11.04	1.82
4	100kN/m ² を超える	1.00	0.00	~ 0.17	102.52	3mを超える	—	—	—	100kN/m ² を超える	1.00	10.59	~ 11.04	102.52	3mを超える	—	—	—	—
	それ以外	1.00	0.17	~ 7.96	100.00	それ以外	0.00	~ 7.96	2.24	11.34	それ以外	1.00	5.00	~ 10.59	100.00	それ以外	5.00	~ 11.04	2.24
5	100kN/m ² を超える	1.00	0.00	~ 0.11	101.61	3mを超える	—	—	—	100kN/m ² を超える	1.00	10.54	~ 10.83	101.61	3mを超える	—	—	—	—
	それ以外	1.00	0.11	~ 7.89	100.00	それ以外	0.00	~ 7.89	2.16	10.94	それ以外	1.00	5.00	~ 10.54	100.00	それ以外	5.00	~ 10.83	2.16
6	100kN/m ² を超える	1.00	0.00	~ 0.36	105.38	3mを超える	—	—	—	100kN/m ² を超える	1.00	10.55	~ 11.56	105.38	3mを超える	—	—	—	—
	それ以外	1.00	0.36	~ 8.15	100.00	それ以外	0.00	~ 8.15	2.16	10.89	それ以外	1.00	5.00	~ 10.55	100.00	それ以外	5.00	~ 11.56	2.16
7	100kN/m ² を超える	1.00	0.00	~ 0.22	103.22	3mを超える	—	—	—	100kN/m ² を超える	1.00	10.86	~ 11.51	103.22	3mを超える	—	—	—	—
	それ以外	1.00	0.22	~ 8.00	100.00	それ以外	0.00	~ 8.00	2.07	10.46	それ以外	1.00	5.00	~ 10.86	100.00	それ以外	5.00	~ 11.51	2.07
	100kN/m ² を超える					3mを超える				100kN/m ² を超える					3mを超える				
	それ以外					それ以外				それ以外					それ以外				
	100kN/m ² を超える					3mを超える				100kN/m ² を超える					3mを超える				
	それ以外					それ以外				それ以外					それ以外				
	100kN/m ² を超える					3mを超える				100kN/m ² を超える					3mを超える				
	それ以外		~			それ以外				それ以外		~			それ以外				
	100kN/m ² を超える					3mを超える	~			100kN/m ² を超える		~			3mを超える				
	それ以外					それ以外	~			それ以外		~			それ以外	~			
	100kN/m ² を超える					3mを超える	~			100kN/m ² を超える		~			3mを超える				
	それ以外					それ以外	~			それ以外		~			それ以外	~			
	100kN/m ² を超える					3mを超える	~			100kN/m ² を超える		~			3mを超える				
	それ以外					それ以外	~			それ以外		~			それ以外	~			