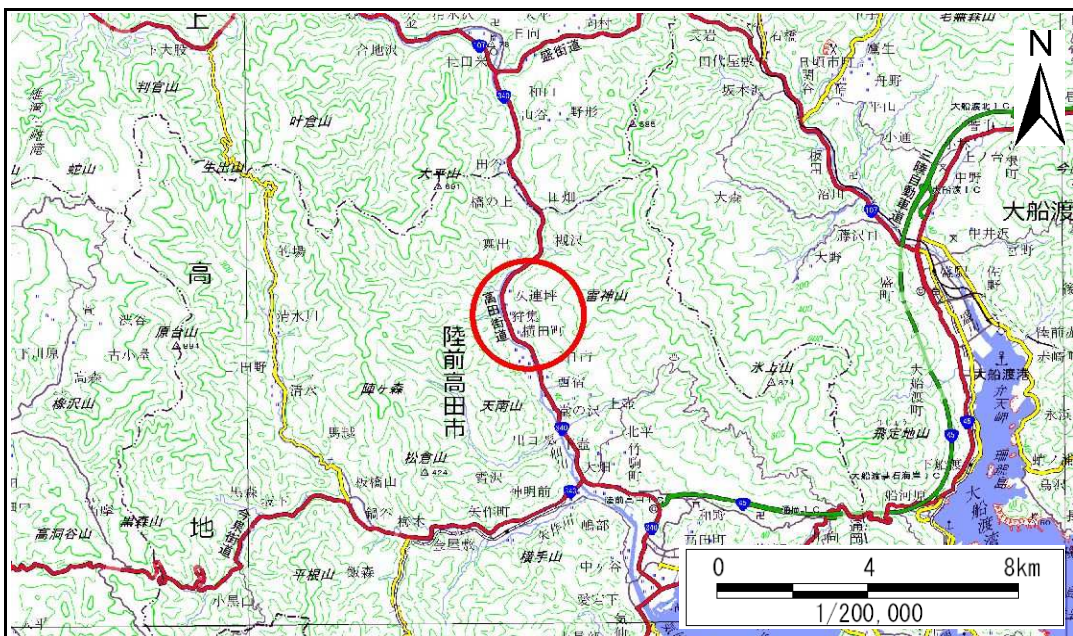


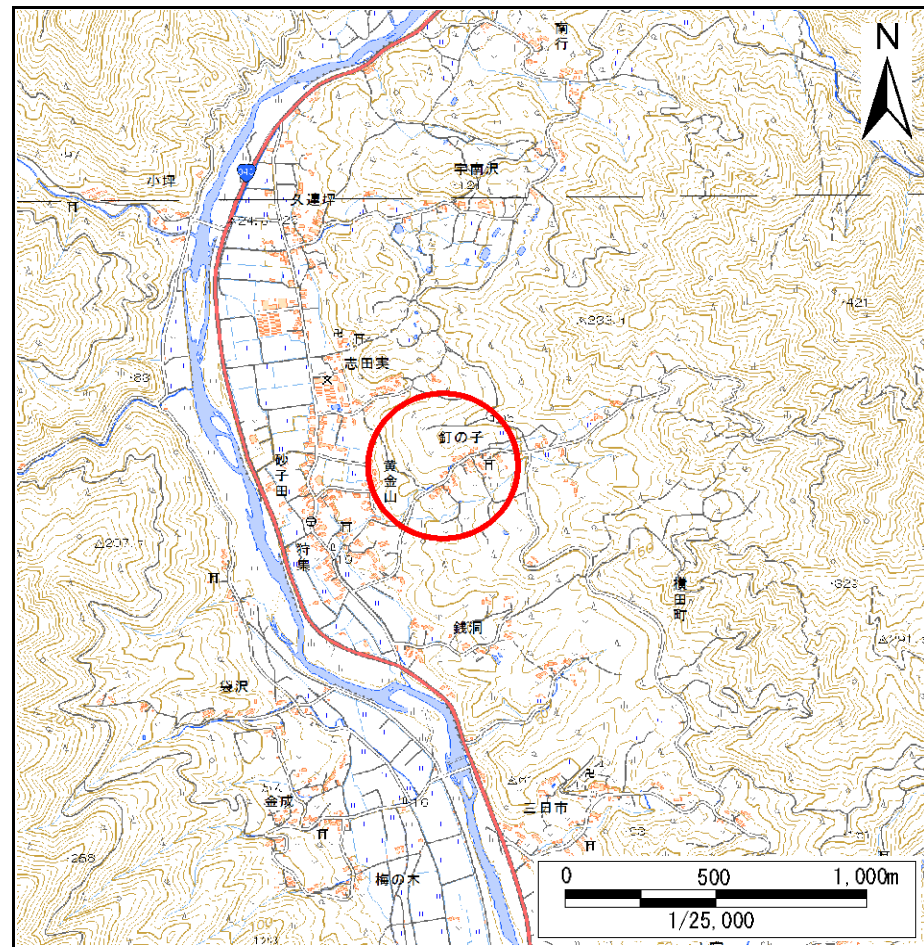
土砂災害防止に関する基礎調査(急傾斜地の崩壊)

表紙 概況、位置図

自然現象の種類	急傾斜地の崩壊
箇所番号	167B1031
箇所名	釘の子
所在地	陸前高田市横田町字釘の子
調査機関	沿岸広域振興局土木部大船渡土木センター



概況図(S=1:200,000)



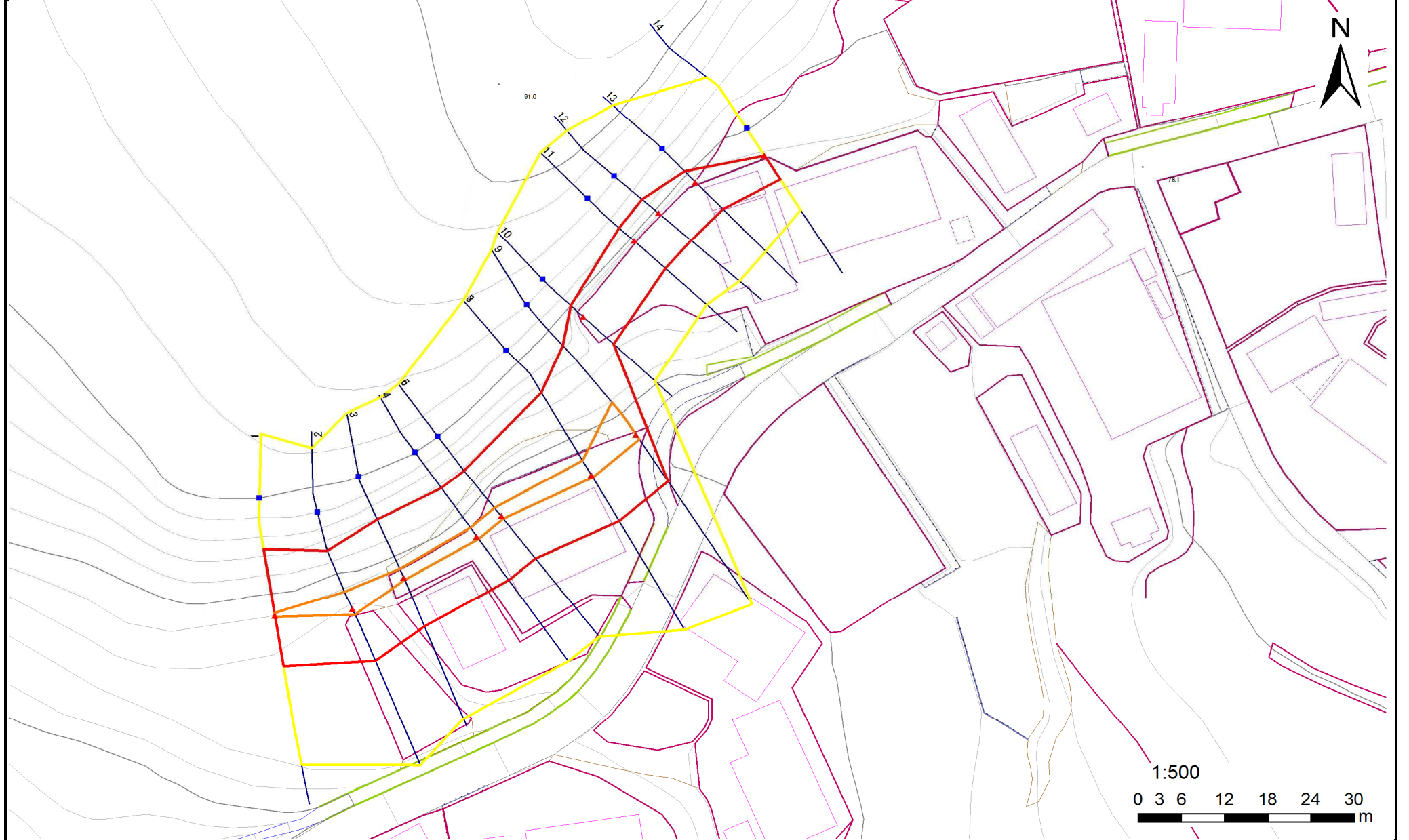
位置図(S=1:25,000)

急傾斜地の崩壊区域調書

様式3-1 危害のおそれのある土地、著しい危害のおそれのある土地の設定図

調査年度 平成28年度

急傾斜地の位置	箇所番号	167B1031	箇所名	釘の子	所在地	陸前高田市横田町字釘の子
---------	------	----------	-----	-----	-----	--------------



凡例	■ 上端	— 横断測線	— 危害のおそれのある土地の区域	— 土石等の移動による力が100kN/m ² を超える範囲
	▲ 下端	—	— 著しい危害のおそれのある土地の区域	— 土石等の堆積高が3mを超える範囲

急傾斜地の崩壊区域調査

様式3-2 建築物に作用すると想定される衝撃に関する事項(1/2)

調査年度 平成28年度

急傾斜地の位置		箇所番号		167B1031		箇所名		釘の子		所在地		陸前高田市横田町字釘の子				
横断 測線 番号	急傾斜地の下端に隣接する土地								急傾斜地内							
	土石等の移動の高さと力の大きさ				土石等の堆積高さと力の大きさ				土石等の移動の高さと力の大きさ				土石等の堆積高さと力の大きさ			
	区分	高さ (m)	下端からの距離 (m)	力の大きさ (kN/m ²)	区分	下端からの水平 距離(m)	高さ (m)	力の大きさ (kN/m ²)	区分	高さ (m)	上端からの比高 (m)	力の大きさ (kN/m ²)	区分	上端からの比高 (m)	高さ (m)	力の大きさ (kN/m ²)
1	100kN/m ² を超える	1.00	0.00 ~ 0.10	101.42	3mを超える	— ~ —	—	—	100kN/m ² を超える	1.00	11.36 ~ 11.67	101.42	3mを超える	— ~ —	—	—
	それ以外	1.00	0.10 ~ 7.88	100.00	それ以外	0.00 ~ 7.88	2.01	10.16	それ以外	1.00	5.00 ~ 11.36	100.00	それ以外	5.00 ~ 11.67	2.01	10.16
2	100kN/m ² を超える	1.00	0.00 ~ 0.85	112.68	3mを超える	— ~ —	—	—	100kN/m ² を超える	1.00	10.58 ~ 13.04	112.68	3mを超える	— ~ —	—	—
	それ以外	1.00	0.85 ~ 8.63	100.00	それ以外	0.00 ~ 8.63	2.24	11.32	それ以外	1.00	5.00 ~ 10.58	100.00	それ以外	5.00 ~ 13.04	2.24	11.32
3	100kN/m ² を超える	1.00	0.00 ~ 0.35	105.19	3mを超える	— ~ —	—	—	100kN/m ² を超える	1.00	10.75 ~ 11.79	105.19	3mを超える	— ~ —	—	—
	それ以外	1.00	0.35 ~ 8.14	100.00	それ以外	0.00 ~ 8.14	2.09	10.56	それ以外	1.00	5.00 ~ 10.75	100.00	それ以外	5.00 ~ 11.79	2.09	10.56
4	100kN/m ² を超える	1.00	0.00 ~ 0.44	106.48	3mを超える	— ~ —	—	—	100kN/m ² を超える	1.00	10.56 ~ 11.79	106.48	3mを超える	— ~ —	—	—
	それ以外	1.00	0.44 ~ 8.22	100.00	それ以外	0.00 ~ 8.22	2.15	10.87	それ以外	1.00	5.00 ~ 10.56	100.00	それ以外	5.00 ~ 11.79	2.15	10.87
5	100kN/m ² を超える	1.00	0.00 ~ 0.45	106.67	3mを超える	— ~ —	—	—	100kN/m ² を超える	1.00	10.54 ~ 11.79	106.67	3mを超える	— ~ —	—	—
	それ以外	1.00	0.45 ~ 8.24	100.00	それ以外	0.00 ~ 8.24	2.17	10.96	それ以外	1.00	5.00 ~ 10.54	100.00	それ以外	5.00 ~ 11.79	2.17	10.96
6	100kN/m ² を超える	1.00	0.00 ~ 0.45	106.67	3mを超える	— ~ —	—	—	100kN/m ² を超える	1.00	10.54 ~ 11.79	106.67	3mを超える	— ~ —	—	—
	それ以外	1.00	0.45 ~ 8.24	100.00	それ以外	0.00 ~ 8.24	2.17	10.96	それ以外	1.00	5.00 ~ 10.54	100.00	それ以外	5.00 ~ 11.79	2.17	10.96
7	100kN/m ² を超える	1.00	0.00 ~ 0.38	105.68	3mを超える	— ~ —	—	—	100kN/m ² を超える	1.00	12.21 ~ 13.79	105.68	3mを超える	— ~ —	—	—
	それ以外	1.00	0.38 ~ 8.17	100.00	それ以外	0.00 ~ 8.17	1.95	9.87	それ以外	1.00	5.00 ~ 12.21	100.00	それ以外	5.00 ~ 13.79	1.95	9.87
8	100kN/m ² を超える	1.00	0.00 ~ 0.38	105.68	3mを超える	— ~ —	—	—	100kN/m ² を超える	1.00	12.21 ~ 13.79	105.68	3mを超える	— ~ —	—	—
	それ以外	1.00	0.38 ~ 8.17	100.00	それ以外	0.00 ~ 8.17	1.95	9.87	それ以外	1.00	5.00 ~ 12.21	100.00	それ以外	5.00 ~ 13.79	1.95	9.87
9	100kN/m ² を超える	1.00	0.00 ~ 0.85	112.70	3mを超える	— ~ —	—	—	100kN/m ² を超える	1.00	11.93 ~ 15.66	112.70	3mを超える	— ~ —	—	—
	それ以外	1.00	0.85 ~ 8.63	100.00	それ以外	0.00 ~ 8.63	2.14	10.81	それ以外	1.00	5.00 ~ 11.93	100.00	それ以外	5.00 ~ 15.66	2.14	10.81
10	100kN/m ² を超える	—	— ~ —	—	3mを超える	— ~ —	—	—	100kN/m ² を超える	—	— ~ —	—	3mを超える	— ~ —	—	—
	それ以外	1.00	0.00 ~ 6.12	76.82	それ以外	0.00 ~ 6.12	1.86	9.38	それ以外	1.00	5.00 ~ 7.24	76.82	それ以外	5.00 ~ 7.24	1.86	9.38
11	100kN/m ² を超える	—	— ~ —	—	3mを超える	— ~ —	—	—	100kN/m ² を超える	—	— ~ —	—	3mを超える	— ~ —	—	—
	それ以外	1.00	0.00 ~ 6.27	78.79	それ以外	0.00 ~ 0.00	1.76	8.91	それ以外	1.00	5.00 ~ 7.30	78.79	それ以外	5.00 ~ 7.30	1.76	8.91
12	100kN/m ² を超える	—	— ~ —	—	3mを超える	— ~ —	—	—	100kN/m ² を超える	—	— ~ —	—	3mを超える	— ~ —	—	—
	それ以外	1.00	0.00 ~ 6.43	80.93	それ以外	0.00 ~ 6.43	1.90	9.60	それ以外	1.00	5.00 ~ 7.98	80.93	それ以外	5.00 ~ 7.98	1.90	9.60
13	100kN/m ² を超える	—	— ~ —	—	3mを超える	— ~ —	—	—	100kN/m ² を超える	—	— ~ —	—	3mを超える	— ~ —	—	—
	それ以外	1.00	0.00 ~ 5.80	72.55	それ以外	0.00 ~ 5.80	2.01	10.15	それ以外	1.00	5.00 ~ 7.48	72.55	それ以外	5.00 ~ 7.48	2.01	10.15
14	100kN/m ² を超える	—	— ~ —	—	3mを超える	— ~ —	—	—	100kN/m ² を超える	—	— ~ —	—	3mを超える	— ~ —	—	—
	それ以外	1.00	0.00 ~ 4.33	54.08	それ以外	0.00 ~ 4.33	1.98	10.00	それ以外	1.00	5.00 ~ 5.00	54.08	それ以外	5.00 ~ 5.00	1.98	10.00
	100kN/m ² を超える		~		3mを超える	~			100kN/m ² を超える		~		3mを超える	~		
	それ以外		~		それ以外	~			それ以外		~		それ以外	~		