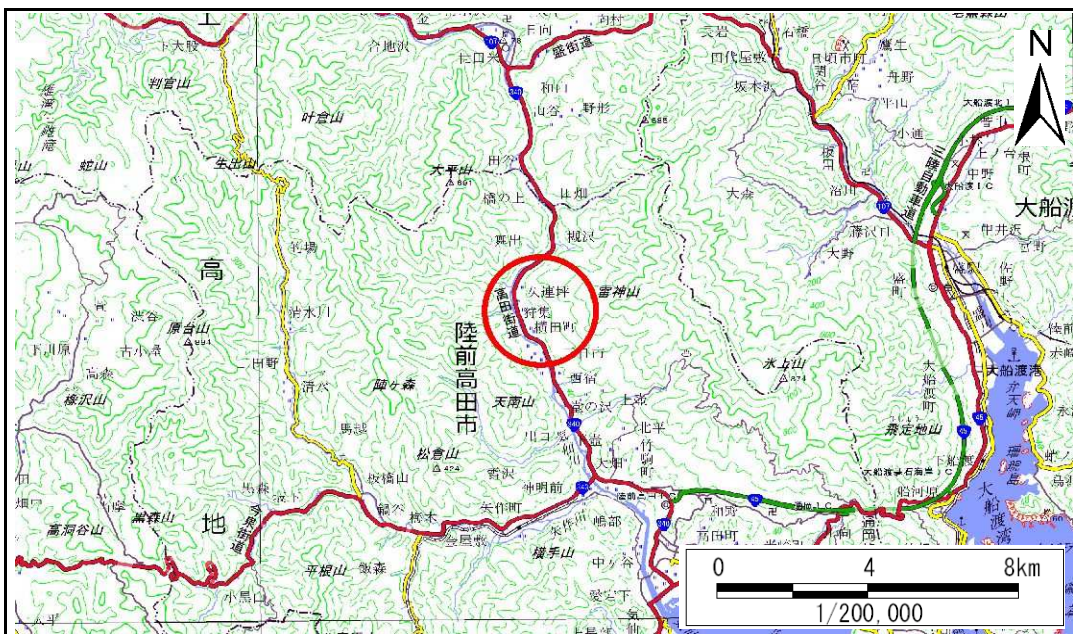


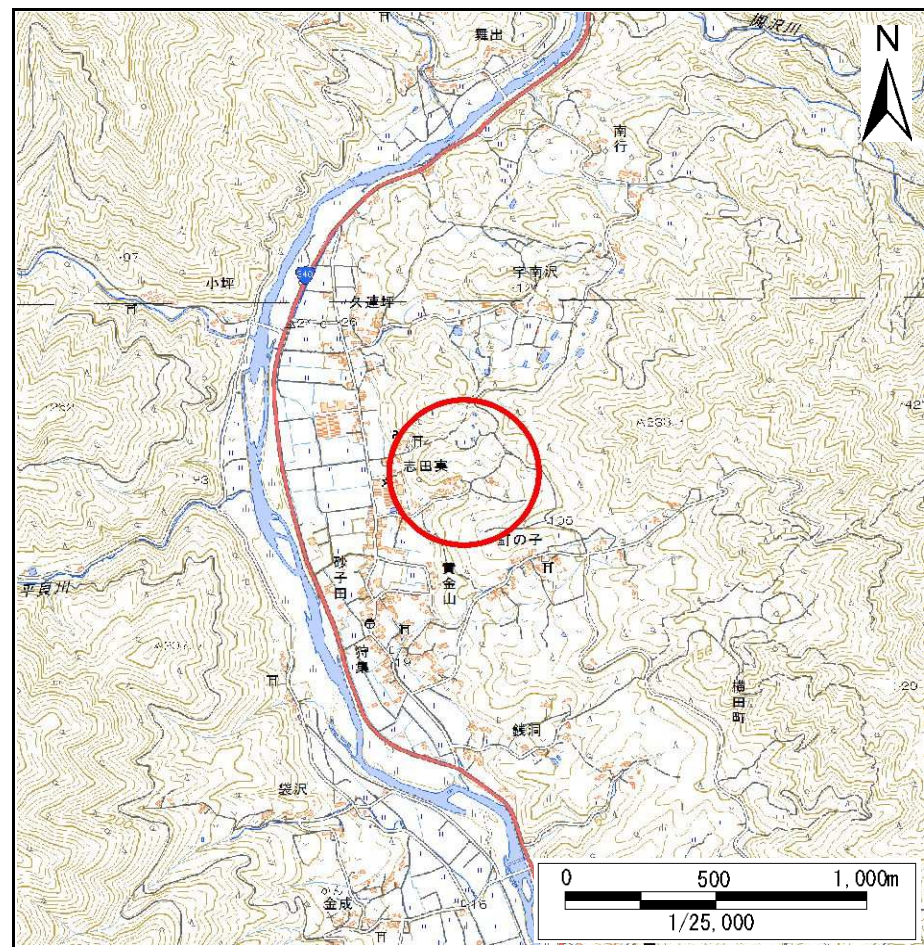
土砂災害防止に関する基礎調査(急傾斜地の崩壊)

表紙 概況、位置図

自然現象の種類	急傾斜地の崩壊
箇所番号	167B1029
箇所名	志田実-1
所在地	陸前高田市横田町字志田実
調査機関	沿岸広域振興局土木部大船渡土木センター



概況図(S=1:200,000)



位置図(S=1:25,000)

急傾斜地の崩壊区域調査

様式3-1 危害のおそれのある土地、著しい危害のおそれのある土地の設定図

調査年度 平成28年度

急傾斜地の位置 箇所番号 167B1029 箇所名 志田美-1 所在地 陸前高田市横田町字志田美



- | | | | | |
|----|------|--------|---------------------|--|
| 凡例 | ■ 上端 | — 横断測線 | — 危害のおそれのある土地の区域 | — 土石等の移動による力が100kN/m ² を超える範囲 |
| | ▲ 下端 | — | — 著しい危害のおそれのある土地の区域 | — 土石等の堆積高が3mを超える範囲 |

急傾斜地の崩壊区域調書

様式3-2 建築物に作用すると想定される衝撃に関する事項(1/2)

調査年度 平成28年度

急傾斜地の位置		箇所番号	167B1029		箇所名	志田美-1			所在地	陸前高田市横田町字志田美						
横断 測線 番号	急傾斜地の下端に隣接する土地								急傾斜地内							
	土石等の移動の高さと力の大きさ				土石等の堆積高さとの大きさ				土石等の移動の高さと力の大きさ				土石等の堆積高さとの大きさ			
	区分	高さ (m)	下端からの距離 (m)	力の大きさ (kN/m ²)	区分	下端からの水平 距離(m)	高さ (m)	力の大きさ (kN/m ²)	区分	高さ (m)	上端からの比高 (m)	力の大きさ (kN/m ²)	区分	上端からの比高 (m)	高さ (m)	力の大きさ (kN/m ²)
1	100kN/m ² を超える	1.00	0.00 ~ 3.71	160.27	3mを超える	0.00 ~ 1.41	3.70	18.69	100kN/m ² を超える	1.00	10.54 ~ 42.81	160.27	3mを超える	25.00 ~ 42.81	3.70	18.69
	それ以外	1.00	3.71 ~ 11.50	100.00	それ以外	1.41 ~ 11.50	3.00	15.16	それ以外	1.00	5.00 ~ 10.54	100.00	それ以外	5.00 ~ 25.00	3.00	15.16
2	100kN/m ² を超える	1.00	0.00 ~ 3.85	162.68	3mを超える	0.00 ~ 1.58	3.83	19.33	100kN/m ² を超える	1.00	10.71 ~ 42.96	162.68	3mを超える	25.00 ~ 42.96	3.83	19.33
	それ以外	1.00	3.85 ~ 11.63	100.00	それ以外	1.58 ~ 11.63	3.00	15.16	それ以外	1.00	5.00 ~ 10.71	100.00	それ以外	5.00 ~ 25.00	3.00	15.16
3	100kN/m ² を超える	1.00	0.00 ~ 3.78	161.46	3mを超える	0.00 ~ 1.46	3.74	18.89	100kN/m ² を超える	1.00	10.57 ~ 43.50	161.46	3mを超える	25.00 ~ 43.50	3.74	18.89
	それ以外	1.00	3.78 ~ 11.57	100.00	それ以外	1.46 ~ 11.57	3.00	15.16	それ以外	1.00	5.00 ~ 10.57	100.00	それ以外	5.00 ~ 25.00	3.00	15.16
4	100kN/m ² を超える	1.00	0.00 ~ 3.72	160.41	3mを超える	0.00 ~ 1.40	3.69	18.65	100kN/m ² を超える	1.00	10.53 ~ 44.07	160.41	3mを超える	25.00 ~ 44.07	3.69	18.65
	それ以外	1.00	3.72 ~ 11.51	100.00	それ以外	1.40 ~ 11.51	3.00	15.16	それ以外	1.00	5.00 ~ 10.53	100.00	それ以外	5.00 ~ 25.00	3.00	15.16
5	100kN/m ² を超える	1.00	0.00 ~ 3.55	157.38	3mを超える	0.00 ~ 1.25	3.60	18.17	100kN/m ² を超える	1.00	10.56 ~ 45.92	157.38	3mを超える	30.00 ~ 45.92	3.60	18.17
	それ以外	1.00	3.55 ~ 11.34	100.00	それ以外	1.25 ~ 11.34	3.00	15.16	それ以外	1.00	5.00 ~ 10.56	100.00	それ以外	5.00 ~ 30.00	3.00	15.16
6	100kN/m ² を超える	1.00	0.00 ~ 3.55	157.38	3mを超える	0.00 ~ 1.25	3.60	18.17	100kN/m ² を超える	1.00	10.56 ~ 45.92	157.38	3mを超える	30.00 ~ 45.92	3.60	18.17
	それ以外	1.00	3.55 ~ 11.34	100.00	それ以外	1.25 ~ 11.34	3.00	15.16	それ以外	1.00	5.00 ~ 10.56	100.00	それ以外	5.00 ~ 30.00	3.00	15.16
7	100kN/m ² を超える	1.00	0.00 ~ 3.77	161.23	3mを超える	0.00 ~ 1.41	3.70	18.71	100kN/m ² を超える	1.00	10.54 ~ 45.93	161.23	3mを超える	25.00 ~ 45.93	3.70	18.71
	それ以外	1.00	3.77 ~ 11.55	100.00	それ以外	1.41 ~ 11.55	3.00	15.16	それ以外	1.00	5.00 ~ 10.54	100.00	それ以外	5.00 ~ 25.00	3.00	15.16
8	100kN/m ² を超える	1.00	0.00 ~ 3.77	161.23	3mを超える	0.00 ~ 1.41	3.70	18.71	100kN/m ² を超える	1.00	10.54 ~ 45.93	161.23	3mを超える	25.00 ~ 45.93	3.70	18.71
	それ以外	1.00	3.77 ~ 11.55	100.00	それ以外	1.41 ~ 11.55	3.00	15.16	それ以外	1.00	5.00 ~ 10.54	100.00	それ以外	5.00 ~ 25.00	3.00	15.16
9	100kN/m ² を超える	1.00	0.00 ~ 3.79	161.65	3mを超える	0.00 ~ 1.43	3.72	18.79	100kN/m ² を超える	1.00	10.55 ~ 45.93	161.65	3mを超える	25.00 ~ 45.93	3.72	18.79
	それ以外	1.00	3.79 ~ 11.58	100.00	それ以外	1.43 ~ 11.58	3.00	15.16	それ以外	1.00	5.00 ~ 10.55	100.00	それ以外	5.00 ~ 25.00	3.00	15.16
10	100kN/m ² を超える	1.00	0.00 ~ 3.79	161.65	3mを超える	0.00 ~ 1.43	3.72	18.79	100kN/m ² を超える	1.00	10.55 ~ 45.93	161.65	3mを超える	25.00 ~ 45.93	3.72	18.79
	それ以外	1.00	3.79 ~ 11.58	100.00	それ以外	1.43 ~ 11.58	3.00	15.16	それ以外	1.00	5.00 ~ 10.55	100.00	それ以外	5.00 ~ 25.00	3.00	15.16
11	100kN/m ² を超える	1.00	0.00 ~ 3.75	160.98	3mを超える	0.00 ~ 0.54	3.30	16.69	100kN/m ² を超える	1.00	10.72 ~ 39.01	160.98	3mを超える	25.00 ~ 39.01	3.30	16.69
	それ以外	1.00	3.75 ~ 11.54	100.00	それ以外	0.54 ~ 11.54	3.00	15.16	それ以外	1.00	5.00 ~ 10.72	100.00	それ以外	5.00 ~ 25.00	3.00	15.16
12	100kN/m ² を超える	1.00	0.00 ~ 3.75	160.98	3mを超える	0.00 ~ 0.54	3.30	16.69	100kN/m ² を超える	1.00	10.72 ~ 39.01	160.98	3mを超える	25.00 ~ 39.01	3.30	16.69
	それ以外	1.00	3.75 ~ 11.54	100.00	それ以外	0.54 ~ 11.54	3.00	15.16	それ以外	1.00	5.00 ~ 10.72	100.00	それ以外	5.00 ~ 25.00	3.00	15.16
13	100kN/m ² を超える	1.00	0.00 ~ 3.70	160.01	3mを超える	0.00 ~ 0.44	3.24	16.37	100kN/m ² を超える	1.00	10.59 ~ 39.01	160.01	3mを超える	25.00 ~ 39.01	3.24	16.37
	それ以外	1.00	3.70 ~ 11.49	100.00	それ以外	0.44 ~ 11.49	3.00	15.16	それ以外	1.00	5.00 ~ 10.59	100.00	それ以外	5.00 ~ 25.00	3.00	15.16
14	100kN/m ² を超える	1.00	0.00 ~ 3.70	160.01	3mを超える	0.00 ~ 0.44	3.24	16.37	100kN/m ² を超える	1.00	10.59 ~ 39.01	160.01	3mを超える	25.00 ~ 39.01	3.24	16.37
	それ以外	1.00	3.70 ~ 11.49	100.00	それ以外	0.44 ~ 11.49	3.00	15.16	それ以外	1.00	5.00 ~ 10.59	100.00	それ以外	5.00 ~ 25.00	3.00	15.16
15	100kN/m ² を超える	1.00	0.00 ~ 3.38	154.36	3mを超える	0.00 ~ 0.49	3.27	16.55	100kN/m ² を超える	1.00	10.65 ~ 30.45	154.36	3mを超える	25.00 ~ 30.45	3.27	16.55
	それ以外	1.00	3.38 ~ 11.17	100.00	それ以外	0.49 ~ 11.17	3.00	15.16	それ以外	1.00	5.00 ~ 10.65	100.00	それ以外	5.00 ~ 25.00	3.00	15.16

