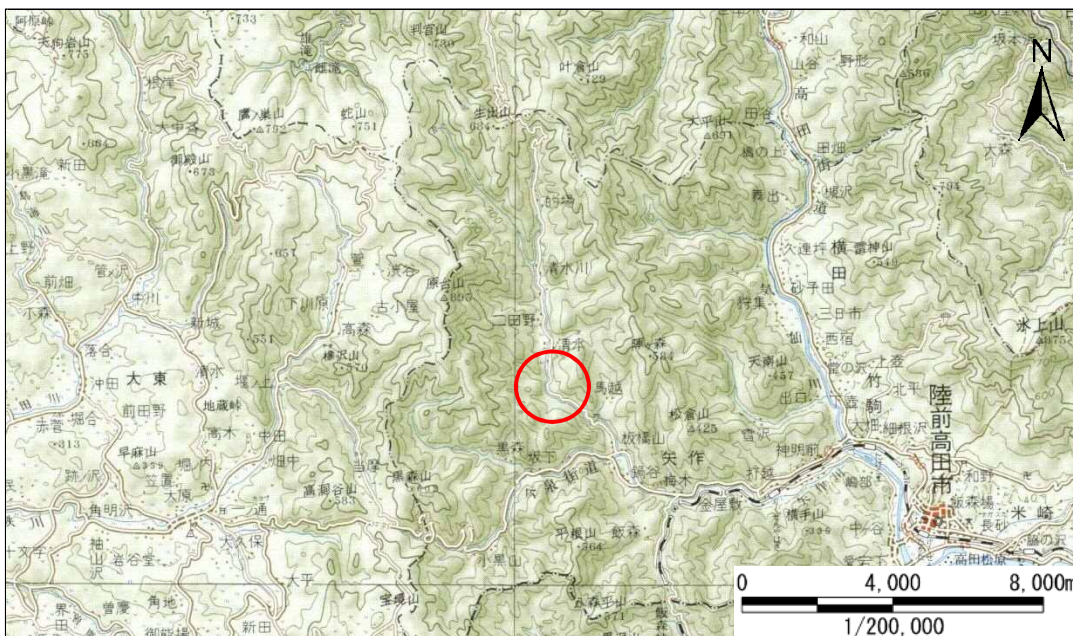


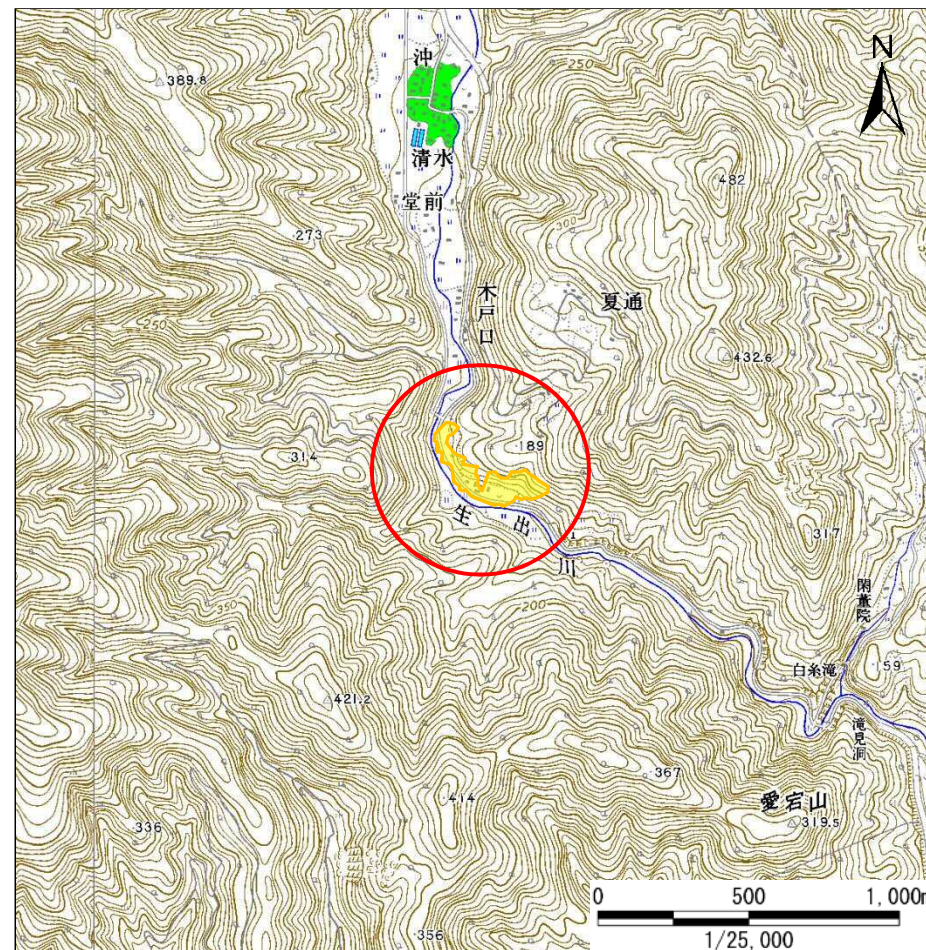
土砂災害防止に関する基礎調査(急傾斜地の崩壊)

表紙 概況、位置図

自然現象の種類	急傾斜地の崩壊
箇所番号	167B1019
箇所名	木戸口-5
所在地	岩手県陸前高田市矢作町字木戸口
調査機関	沿岸広域振興局土木部大船渡土木センター



概況図(S=1:200,000)



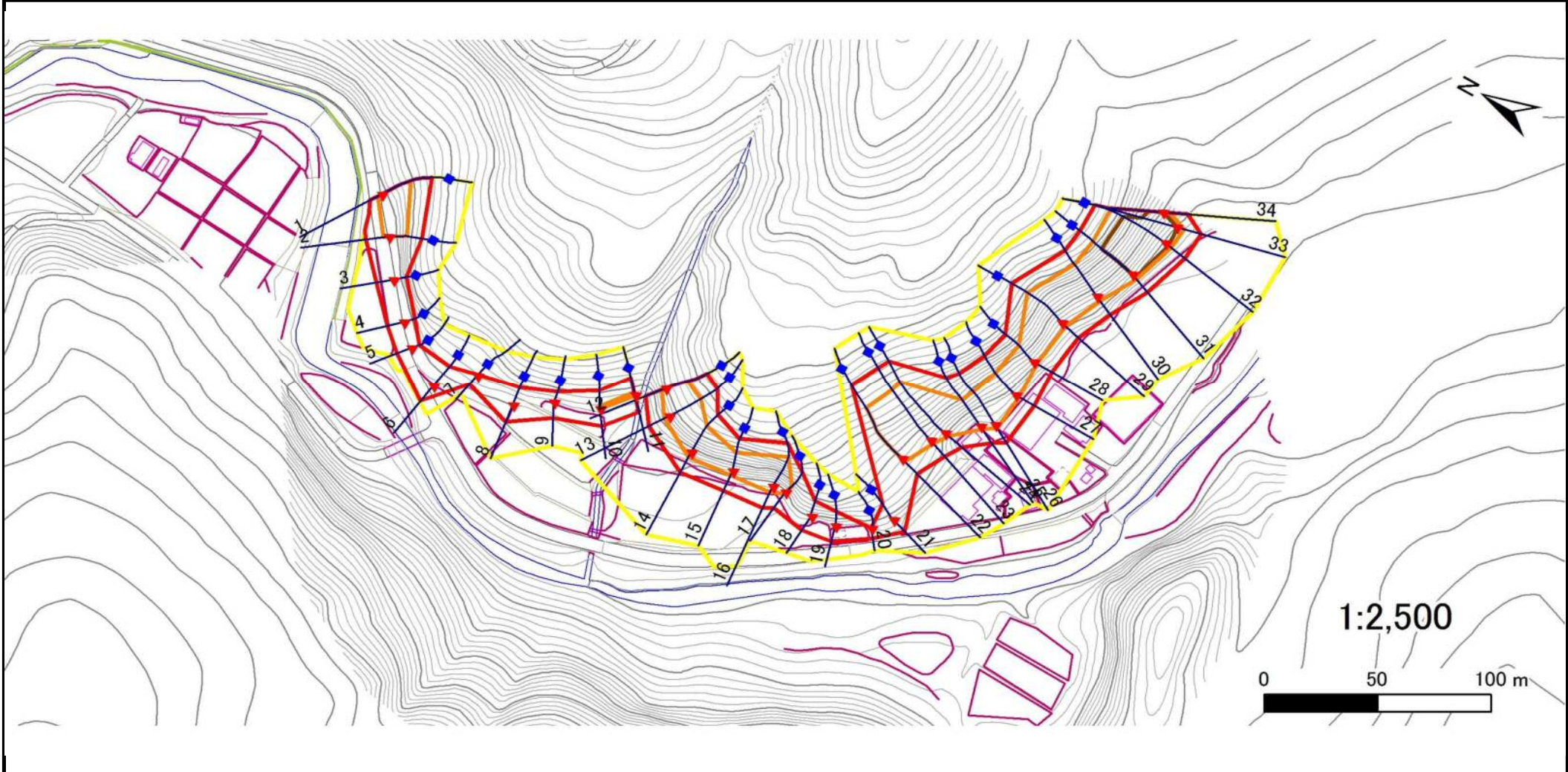
位置図(S=1:25,000)

急傾斜地の崩壊区域調査

様式3-1 危害のおそれのある土地、著しい危害のおそれのある土地の設定図

調査年度 平成27年度

急傾斜地の位置	箇所番号	箇所名	所在地
	167B1019	木戸口-5	岩手県陸前高田市矢作町字木戸口



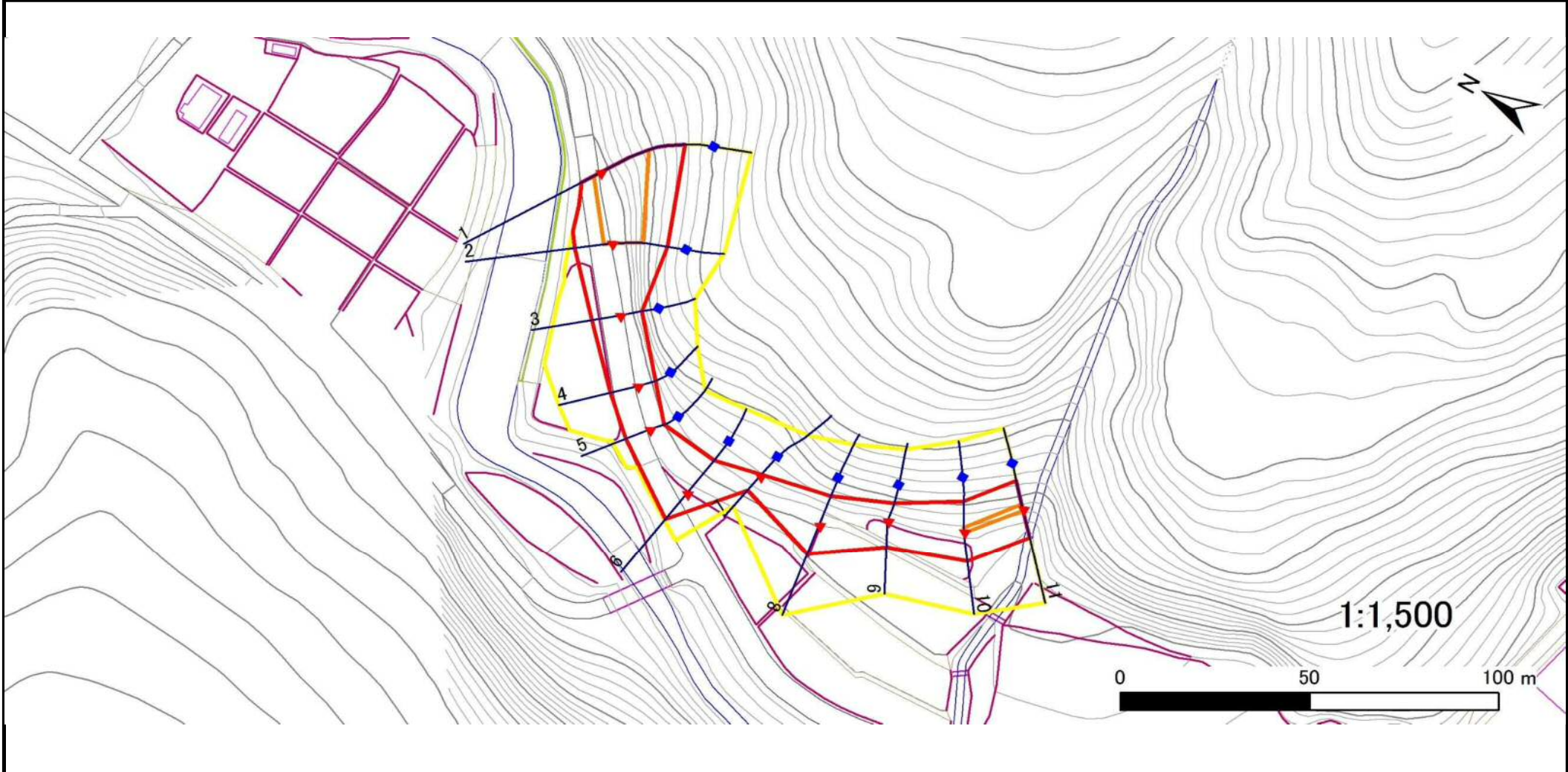
凡例	■ 上端	— 横断測線	■ 危害のおそれのある土地の区域	■ 土石等の移動による力が100kN/m ² を超える範囲
	▲ 下端		■ 著しい危害のおそれのある土地の区域	■ 土石等の堆積高が3mを超える範囲

急傾斜地の崩壊区域調査

様式3-1 危害のおそれのある土地、著しい危害のおそれのある土地の設定図

調査年度 平成27年度

急傾斜地の位置	箇所番号	167B1019	箇所名	木戸口-5	所在地	岩手県陸前高田市矢作町字木戸口
---------	------	----------	-----	-------	-----	-----------------



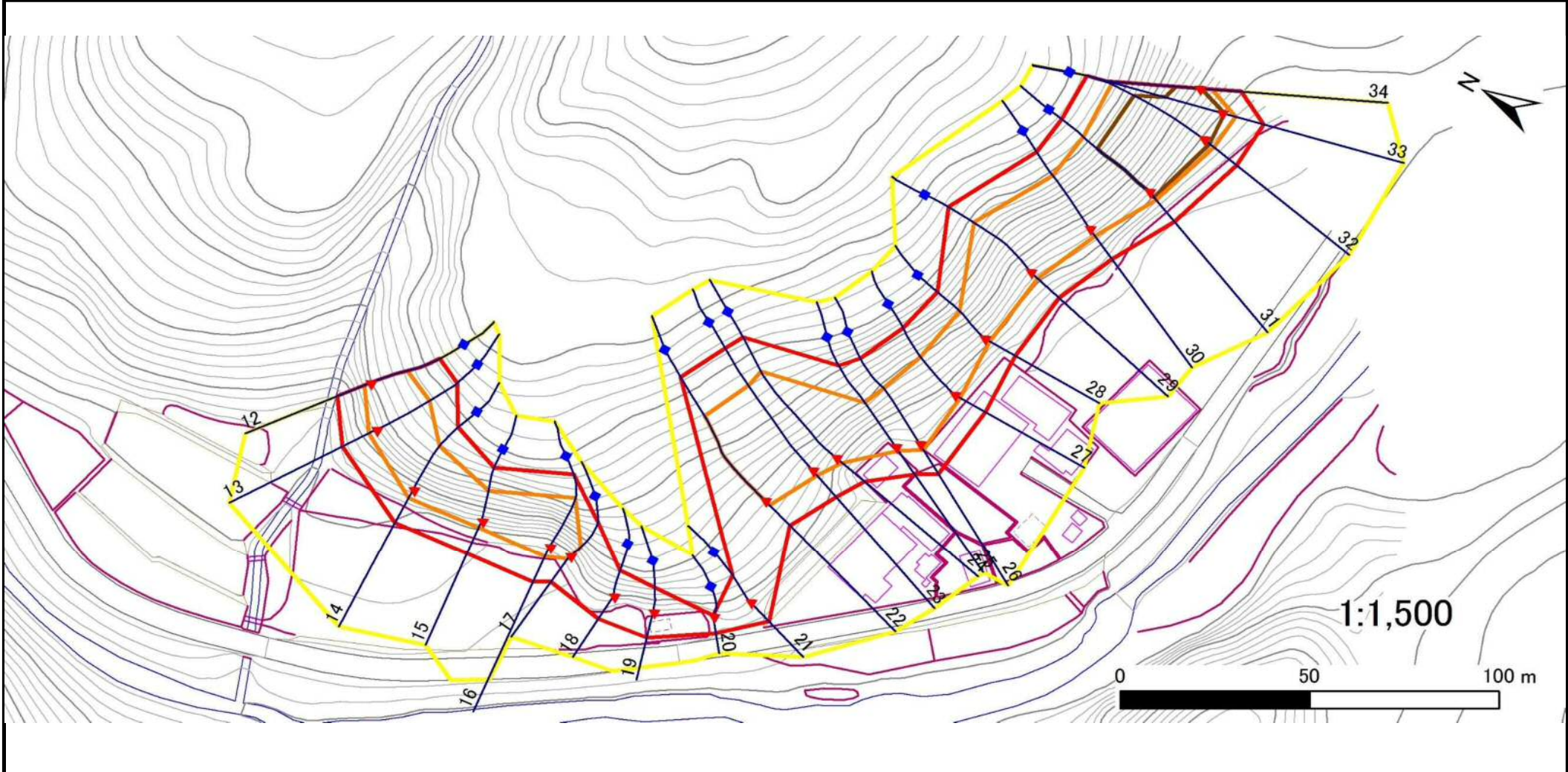
凡例	■ 上端	— 横断測線	■ 危害のおそれのある土地の区域	■ 土石等の移動による力が100kN/m ² を超える範囲
	▲ 下端		■ 著しい危害のおそれのある土地の区域	■ 土石等の堆積高が3mを超える範囲

急傾斜地の崩壊区域調査

様式3-1 危害のおそれのある土地、著しい危害のおそれのある土地の設定図

調査年度 平成27年度

急傾斜地の位置	箇所番号	167B1019	箇所名	木戸口-5	所在地	岩手県陸前高田市矢作町字木戸口
---------	------	----------	-----	-------	-----	-----------------



凡例	■ 上端	— 横断測線	▭ 危害のおそれのある土地の区域	▭ 土石等の移動による力が100kN/m ² を超える範囲
	▲ 下端		▭ 著しい危害のおそれのある土地の区域	▭ 土石等の堆積高が3mを超える範囲

急傾斜地の崩壊区域調査

様式3-2 建築物に作用すると想定される衝撃に関する事項(1/3)

調査年度

平成27年度

急傾斜地の位置		箇所番号			箇所名				所在地							
		167B1019			木戸口-5				岩手県陸前高田市矢作町字木戸口							
横断 測線 番号	急傾斜地の下端に隣接する土地								急傾斜地内							
	土石等の移動の高さと力の大きさ				土石等の堆積高さとの大きさ				土石等の移動の高さと力の大きさ				土石等の堆積高さとの大きさ			
	区分	高さ (m)	下端からの距離 (m)	力の大きさ (kN/m ²)	区分	下端からの水平 距離(m)	高さ (m)	力の大きさ (kN/m ²)	区分	高さ (m)	上端からの比高 (m)	力の大きさ (kN/m ²)	区分	上端からの比高 (m)	高さ (m)	力の大きさ (kN/m ²)
1	100kN/m ² を超える	1.00	0.00 ~ 1.86	128.67	3mを超える	— ~ —	—	—	100kN/m ² を超える	1.00	11.20 ~ 20.52	128.67	3mを超える	— ~ —	—	—
	それ以外	1.00	1.86 ~ 9.65	100.00	それ以外	0.00 ~ 9.65	2.51	12.69	それ以外	1.00	5.00 ~ 11.20	100.00	それ以外	5.00 ~ 20.52	2.51	12.69
2	100kN/m ² を超える	1.00	0.00 ~ 2.06	131.90	3mを超える	— ~ —	—	—	100kN/m ² を超える	1.00	11.42 ~ 19.47	131.90	3mを超える	— ~ —	—	—
	それ以外	1.00	2.06 ~ 9.85	100.00	それ以外	0.00 ~ 9.85	2.62	13.23	それ以外	1.00	5.00 ~ 11.42	100.00	それ以外	5.00 ~ 19.47	2.62	13.23
3	100kN/m ² を超える	—	— ~ —	—	3mを超える	— ~ —	—	—	100kN/m ² を超える	—	— ~ —	—	3mを超える	— ~ —	—	—
	それ以外	1.00	0.00 ~ 7.44	95.04	それ以外	0.00 ~ 7.44	2.55	12.87	それ以外	1.00	5.00 ~ 11.77	95.04	それ以外	5.00 ~ 11.77	2.55	12.87
4	100kN/m ² を超える	—	— ~ —	—	3mを超える	— ~ —	—	—	100kN/m ² を超える	—	— ~ —	—	3mを超える	— ~ —	—	—
	それ以外	1.00	0.00 ~ 7.15	90.88	それ以外	0.00 ~ 7.15	2.51	12.68	それ以外	1.00	5.00 ~ 10.60	90.88	それ以外	5.00 ~ 10.60	2.51	12.68
5	100kN/m ² を超える	—	— ~ —	—	3mを超える	— ~ —	—	—	100kN/m ² を超える	—	— ~ —	—	3mを超える	— ~ —	—	—
	それ以外	1.00	0.00 ~ 6.62	83.58	それ以外	0.00 ~ 6.62	2.06	10.42	それ以外	1.00	5.00 ~ 9.66	83.58	それ以外	5.00 ~ 9.66	2.06	10.42
6	100kN/m ² を超える	1.00	0.00 ~ 1.05	115.83	3mを超える	— ~ —	—	—	100kN/m ² を超える	1.00	10.54 ~ 13.81	115.83	3mを超える	— ~ —	—	—
	それ以外	1.00	1.05 ~ 8.84	100.00	それ以外	0.00 ~ 8.84	2.16	10.93	それ以外	1.00	5.00 ~ 10.54	100.00	それ以外	5.00 ~ 13.81	2.16	10.93
7	100kN/m ² を超える	—	— ~ —	—	3mを超える	— ~ —	—	—	100kN/m ² を超える	—	— ~ —	—	3mを超える	— ~ —	—	—
	それ以外	1.00	0.00 ~ 5.08	63.28	それ以外	0.00 ~ 0.00	1.75	8.86	それ以外	1.00	5.00 ~ 5.42	63.28	それ以外	5.00 ~ 5.42	1.75	8.86
8	100kN/m ² を超える	1.00	0.00 ~ 0.70	110.49	3mを超える	— ~ —	—	—	100kN/m ² を超える	1.00	11.17 ~ 13.24	110.49	3mを超える	— ~ —	—	—
	それ以外	1.00	0.70 ~ 8.49	100.00	それ以外	0.00 ~ 8.49	2.38	12.00	それ以外	1.00	5.00 ~ 11.17	100.00	それ以外	5.00 ~ 13.24	2.38	12.00
9	100kN/m ² を超える	—	— ~ —	—	3mを超える	— ~ —	—	—	100kN/m ² を超える	—	— ~ —	—	3mを超える	— ~ —	—	—
	それ以外	1.00	0.00 ~ 7.26	92.50	それ以外	0.00 ~ 7.26	2.40	12.15	それ以外	1.00	5.00 ~ 10.06	92.50	それ以外	5.00 ~ 10.06	2.40	12.15
10	100kN/m ² を超える	1.00	0.00 ~ 0.32	104.74	3mを超える	— ~ —	—	—	100kN/m ² を超える	1.00	10.54 ~ 11.42	104.74	3mを超える	— ~ —	—	—
	それ以外	1.00	0.32 ~ 8.11	100.00	それ以外	0.00 ~ 8.11	2.16	10.93	それ以外	1.00	5.00 ~ 10.54	100.00	それ以外	5.00 ~ 11.42	2.16	10.93
11	100kN/m ² を超える	1.00	0.00 ~ 0.43	106.42	3mを超える	— ~ —	—	—	100kN/m ² を超える	1.00	11.96 ~ 13.29	106.42	3mを超える	— ~ —	—	—
	それ以外	1.00	0.43 ~ 8.22	100.00	それ以外	0.00 ~ 8.22	2.47	12.49	それ以外	1.00	5.00 ~ 11.96	100.00	それ以外	5.00 ~ 13.29	2.47	12.49
12	100kN/m ² を超える	1.00	0.00 ~ 1.60	124.39	3mを超える	— ~ —	—	—	100kN/m ² を超える	1.00	11.05 ~ 17.91	124.39	3mを超える	— ~ —	—	—
	それ以外	1.00	1.60 ~ 9.38	100.00	それ以外	0.00 ~ 9.38	2.22	11.22	それ以外	1.00	5.00 ~ 11.05	100.00	それ以外	5.00 ~ 17.91	2.22	11.22
13	100kN/m ² を超える	1.00	0.00 ~ 2.19	134.01	3mを超える	— ~ —	—	—	100kN/m ² を超える	1.00	10.90 ~ 21.89	134.01	3mを超える	— ~ —	—	—
	それ以外	1.00	2.19 ~ 9.97	100.00	それ以外	0.00 ~ 9.97	2.56	12.92	それ以外	1.00	5.00 ~ 10.90	100.00	それ以外	5.00 ~ 21.89	2.56	12.92
14	100kN/m ² を超える	1.00	0.00 ~ 2.46	138.54	3mを超える	— ~ —	—	—	100kN/m ² を超える	1.00	10.53 ~ 21.22	138.54	3mを超える	— ~ —	—	—
	それ以外	1.00	2.46 ~ 10.25	100.00	それ以外	0.00 ~ 10.25	2.70	13.63	それ以外	1.00	5.00 ~ 10.53	100.00	それ以外	5.00 ~ 21.22	2.70	13.63
15	100kN/m ² を超える	1.00	0.00 ~ 2.06	131.91	3mを超える	— ~ —	—	—	100kN/m ² を超える	1.00	10.94 ~ 18.61	131.91	3mを超える	— ~ —	—	—
	それ以外	1.00	2.06 ~ 9.85	100.00	それ以外	0.00 ~ 9.85	2.54	12.82	それ以外	1.00	5.00 ~ 10.94	100.00	それ以外	5.00 ~ 18.61	2.54	12.82

急傾斜地の崩壊区域調査

様式3-2 建築物に作用すると想定される衝撃に関する事項(2/3)

調査年度 平成27年度

急傾斜地の位置		箇所番号 167B1019			箇所名 木戸口-5				所在地 岩手県陸前高田市矢作町字木戸口		調査年度 平成27年度					
横断 測線 番号	急傾斜地の下端に隣接する土地								急傾斜地内							
	土石等の移動の高さと力の大きさ				土石等の堆積高さとの大きさ				土石等の移動の高さと力の大きさ				土石等の堆積高さとの大きさ			
	区分	高さ (m)	下端からの距離 (m)	力の大きさ (kN/m ²)	区分	下端からの水平 距離(m)	高さ (m)	力の大きさ (kN/m ²)	区分	高さ (m)	上端からの比高 (m)	力の大きさ (kN/m ²)	区分	上端からの比高 (m)	高さ (m)	力の大きさ (kN/m ²)
16	100kN/m ² を超える	1.00	0.00 ~ 2.91	146.14	3mを超える	— ~ —	—	—	100kN/m ² を超える	1.00	10.98 ~ 24.79	146.14	3mを超える	— ~ —	—	—
	それ以外	1.00	2.91 ~ 10.70	100.00	それ以外	0.00 ~ 10.70	2.90	14.67	それ以外	1.00	5.00 ~ 10.98	100.00	それ以外	5.00 ~ 24.79	2.90	14.67
17	100kN/m ² を超える	1.00	0.00 ~ 0.85	112.68	3mを超える	— ~ —	—	—	100kN/m ² を超える	1.00	10.77 ~ 13.53	112.68	3mを超える	— ~ —	—	—
	それ以外	1.00	0.85 ~ 8.63	100.00	それ以外	0.00 ~ 8.63	2.09	10.54	それ以外	1.00	5.00 ~ 10.77	100.00	それ以外	5.00 ~ 13.53	2.09	10.54
18	100kN/m ² を超える	—	— ~ —	—	3mを超える	— ~ —	—	—	100kN/m ² を超える	—	— ~ —	—	3mを超える	— ~ —	—	—
	それ以外	1.00	0.00 ~ 7.37	94.02	それ以外	0.00 ~ 0.00	1.65	8.36	それ以外	1.00	5.00 ~ 9.91	94.02	それ以外	5.00 ~ 9.91	1.65	8.36
19	100kN/m ² を超える	—	— ~ —	—	3mを超える	— ~ —	—	—	100kN/m ² を超える	—	— ~ —	—	3mを超える	— ~ —	—	—
	それ以外	1.00	0.00 ~ 7.25	92.37	それ以外	0.00 ~ 0.00	1.67	8.44	それ以外	1.00	5.00 ~ 9.52	92.37	それ以外	5.00 ~ 9.52	1.67	8.44
20	100kN/m ² を超える	—	— ~ —	—	3mを超える	— ~ —	—	—	100kN/m ² を超える	—	— ~ —	—	3mを超える	— ~ —	—	—
	それ以外	1.00	0.00 ~ 4.67	58.25	それ以外	0.00 ~ 0.00	1.59	8.03	それ以外	1.00	5.00 ~ 5.11	58.25	それ以外	5.00 ~ 5.11	1.59	8.03
21	100kN/m ² を超える	—	— ~ —	—	3mを超える	— ~ —	—	—	100kN/m ² を超える	—	— ~ —	—	3mを超える	— ~ —	—	—
	それ以外	1.00	0.00 ~ 7.34	93.53	それ以外	0.00 ~ 7.34	1.98	10.03	それ以外	1.00	5.00 ~ 10.30	93.53	それ以外	5.00 ~ 10.30	1.98	10.03
22	100kN/m ² を超える	1.00	0.00 ~ 1.89	129.14	3mを超える	— ~ —	—	—	100kN/m ² を超える	1.00	12.36 ~ 29.03	129.14	3mを超える	— ~ —	—	—
	それ以外	1.00	1.89 ~ 9.68	100.00	それ以外	0.00 ~ 9.68	2.71	13.71	それ以外	1.00	5.00 ~ 12.36	100.00	それ以外	5.00 ~ 29.03	2.71	13.71
23	100kN/m ² を超える	1.00	0.00 ~ 2.01	131.11	3mを超える	— ~ —	—	—	100kN/m ² を超える	1.00	12.11 ~ 29.26	131.11	3mを超える	— ~ —	—	—
	それ以外	1.00	2.01 ~ 9.80	100.00	それ以外	0.00 ~ 9.80	2.73	13.81	それ以外	1.00	5.00 ~ 12.11	100.00	それ以外	5.00 ~ 29.26	2.73	13.81
24	100kN/m ² を超える	1.00	0.00 ~ 2.33	136.31	3mを超える	— ~ —	—	—	100kN/m ² を超える	1.00	11.59 ~ 30.76	136.31	3mを超える	— ~ —	—	—
	それ以外	1.00	2.33 ~ 10.11	100.00	それ以外	0.00 ~ 10.11	2.88	14.54	それ以外	1.00	5.00 ~ 11.59	100.00	それ以外	5.00 ~ 30.76	2.88	14.54
25	100kN/m ² を超える	1.00	0.00 ~ 1.43	121.68	3mを超える	— ~ —	—	—	100kN/m ² を超える	1.00	12.26 ~ 20.87	121.68	3mを超える	— ~ —	—	—
	それ以外	1.00	1.43 ~ 9.21	100.00	それ以外	0.00 ~ 9.21	2.42	12.21	それ以外	1.00	5.00 ~ 12.26	100.00	それ以外	5.00 ~ 20.87	2.42	12.21
26	100kN/m ² を超える	1.00	0.00 ~ 1.93	129.70	3mを超える	— ~ —	—	—	100kN/m ² を超える	1.00	11.50 ~ 22.77	129.70	3mを超える	— ~ —	—	—
	それ以外	1.00	1.93 ~ 9.71	100.00	それ以外	0.00 ~ 9.71	2.48	12.51	それ以外	1.00	5.00 ~ 11.50	100.00	それ以外	5.00 ~ 22.77	2.48	12.51
27	100kN/m ² を超える	1.00	0.00 ~ 1.85	128.42	3mを超える	— ~ —	—	—	100kN/m ² を超える	1.00	11.10 ~ 19.95	128.42	3mを超える	— ~ —	—	—
	それ以外	1.00	1.85 ~ 9.63	100.00	それ以外	0.00 ~ 9.63	2.21	11.18	それ以外	1.00	5.00 ~ 11.10	100.00	それ以外	5.00 ~ 19.95	2.21	11.18
28	100kN/m ² を超える	1.00	0.00 ~ 1.81	127.77	3mを超える	— ~ —	—	—	100kN/m ² を超える	1.00	10.64 ~ 17.67	127.77	3mを超える	— ~ —	—	—
	それ以外	1.00	1.81 ~ 9.59	100.00	それ以外	0.00 ~ 9.59	2.30	11.62	それ以外	1.00	5.00 ~ 10.64	100.00	それ以外	5.00 ~ 17.67	2.30	11.62
29	100kN/m ² を超える	1.00	0.00 ~ 2.66	141.95	3mを超える	— ~ —	—	—	100kN/m ² を超える	1.00	10.67 ~ 25.11	141.95	3mを超える	— ~ —	—	—
	それ以外	1.00	2.66 ~ 10.45	100.00	それ以外	0.00 ~ 10.45	2.94	14.85	それ以外	1.00	5.00 ~ 10.67	100.00	それ以外	5.00 ~ 25.11	2.94	14.85
30	100kN/m ² を超える	1.00	0.00 ~ 2.61	141.10	3mを超える	— ~ —	—	—	100kN/m ² を超える	1.00	10.58 ~ 23.43	141.10	3mを超える	— ~ —	—	—
	それ以外	1.00	2.61 ~ 10.40	100.00	それ以外	0.00 ~ 10.40	2.65	13.37	それ以外	1.00	5.00 ~ 10.58	100.00	それ以外	5.00 ~ 23.43	2.65	13.37

急傾斜地の崩壊区域調査

様式3-2 建築物に作用すると想定される衝撃に関する事項(3/3)

調査年度

平成27年度

急傾斜地の位置		箇所番号			箇所名				所在地							
		167B1019			木戸口-5				岩手県陸前高田市矢作町字木戸口							
横断 測線 番号	急傾斜地の下端に隣接する土地								急傾斜地内							
	土石等の移動の高さと力の大きさ				土石等の堆積高さとの大きさ				土石等の移動の高さと力の大きさ				土石等の堆積高さとの大きさ			
	区分	高さ (m)	下端からの距離 (m)	力の大きさ (kN/m ²)	区分	下端からの水平 距離(m)	高さ (m)	力の大きさ (kN/m ²)	区分	高さ (m)	下端からの比高 (m)	力の大きさ (kN/m ²)	区分	上端からの比高 (m)	高さ (m)	力の大きさ (kN/m ²)
31	100kN/m ² を超える	1.00	0.00 ~ 3.07	148.98	3mを超える	0.00 ~ 2.18	4.41	22.29	100kN/m ² を超える	1.00	14.09 ~ 41.74	148.98	3mを超える	20.00 ~ 41.74	4.41	22.29
	それ以外	1.00	3.07 ~ 10.86	100.00	それ以外	2.18 ~ 10.86	3.00	15.16	それ以外	1.00	5.00 ~ 14.09	100.00	それ以外	5.00 ~ 20.00	3.00	15.16
32	100kN/m ² を超える	1.00	0.00 ~ 3.54	157.09	3mを超える	0.00 ~ 2.03	4.24	21.45	100kN/m ² を超える	1.00	12.66 ~ 44.19	157.09	3mを超える	20.00 ~ 44.19	4.24	21.45
	それ以外	1.00	3.54 ~ 11.32	100.00	それ以外	2.03 ~ 11.32	3.00	15.16	それ以外	1.00	5.00 ~ 12.66	100.00	それ以外	5.00 ~ 20.00	3.00	15.16
33	100kN/m ² を超える	1.00	0.00 ~ 3.75	160.92	3mを超える	0.00 ~ 0.75	3.45	17.46	100kN/m ² を超える	1.00	11.29 ~ 39.88	160.92	3mを超える	25.00 ~ 39.88	3.45	17.46
	それ以外	1.00	3.75 ~ 11.54	100.00	それ以外	0.75 ~ 11.54	3.00	15.16	それ以外	1.00	5.00 ~ 11.29	100.00	それ以外	5.00 ~ 25.00	3.00	15.16
34	100kN/m ² を超える	1.00	0.00 ~ 3.39	154.48	3mを超える	0.00 ~ 0.59	3.34	16.86	100kN/m ² を超える	1.00	10.81 ~ 30.39	154.48	3mを超える	25.00 ~ 30.39	3.34	16.86
	それ以外	1.00	3.39 ~ 11.17	100.00	それ以外	0.59 ~ 11.17	3.00	15.16	それ以外	1.00	5.00 ~ 10.81	100.00	それ以外	5.00 ~ 25.00	3.00	15.16
	100kN/m ² を超える		~		3mを超える	~			100kN/m ² を超える		~		3mを超える	~		
	それ以外		~		それ以外	~			それ以外		~		それ以外	~		
	100kN/m ² を超える		~		3mを超える	~			100kN/m ² を超える		~		3mを超える	~		
	それ以外		~		それ以外	~			それ以外		~		それ以外	~		
	100kN/m ² を超える		~		3mを超える	~			100kN/m ² を超える		~		3mを超える	~		
	それ以外		~		それ以外	~			それ以外		~		それ以外	~		
	100kN/m ² を超える		~		3mを超える	~			100kN/m ² を超える		~		3mを超える	~		
	それ以外		~		それ以外	~			それ以外		~		それ以外	~		
	100kN/m ² を超える		~		3mを超える	~			100kN/m ² を超える		~		3mを超える	~		
	それ以外		~		それ以外	~			それ以外		~		それ以外	~		
	100kN/m ² を超える		~		3mを超える	~			100kN/m ² を超える		~		3mを超える	~		
	それ以外		~		それ以外	~			それ以外		~		それ以外	~		
	100kN/m ² を超える		~		3mを超える	~			100kN/m ² を超える		~		3mを超える	~		
	それ以外		~		それ以外	~			それ以外		~		それ以外	~		