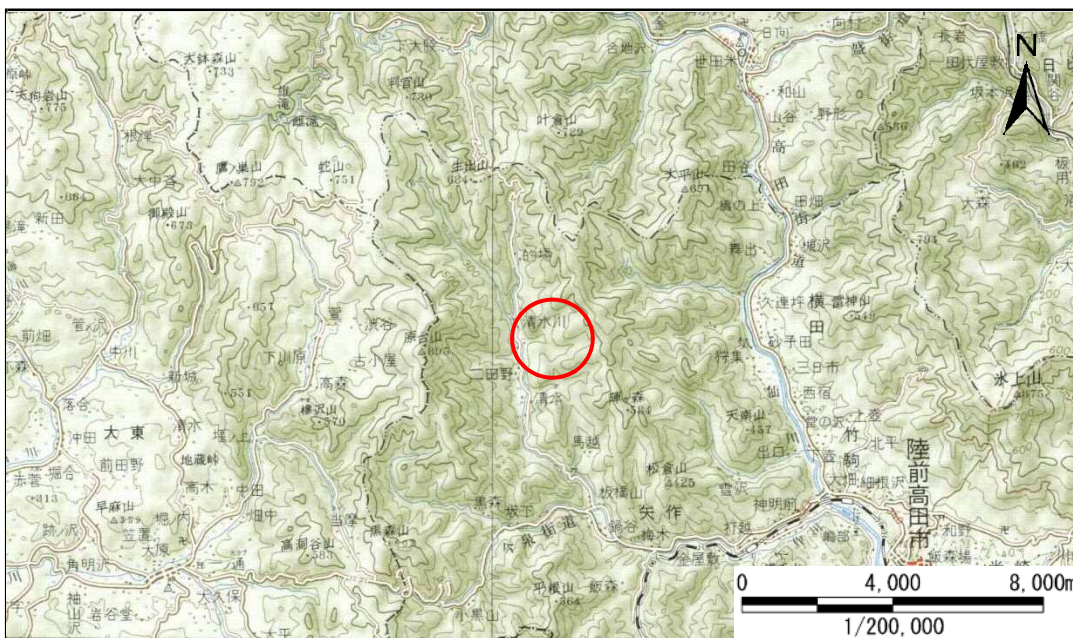


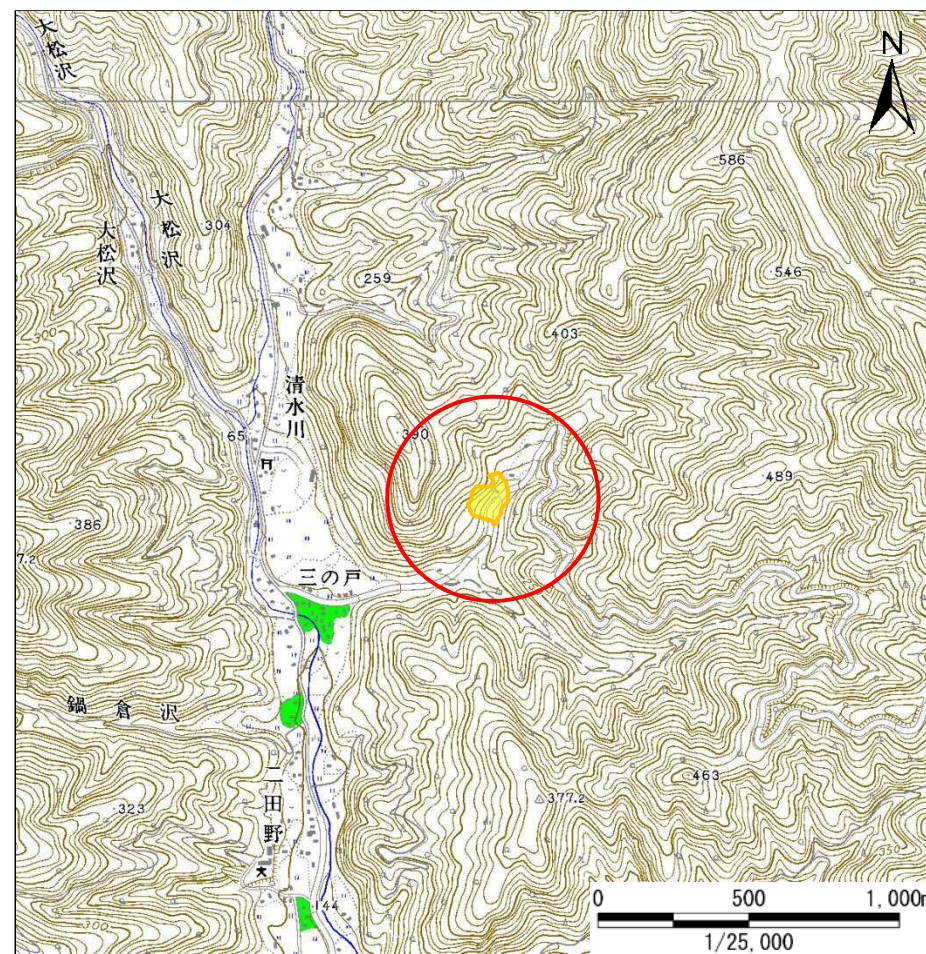
# 土砂災害防止に関する基礎調査(急傾斜地の崩壊)

表紙 概況、位置図

自然現象の種類	急傾斜地の崩壊
箇所番号	167B1007
箇所名	三の戸-1
所在地	岩手県陸前高田市矢作町字三の戸
調査機関	沿岸広域振興局土木部大船渡土木センター



概況図(S=1:200,000)



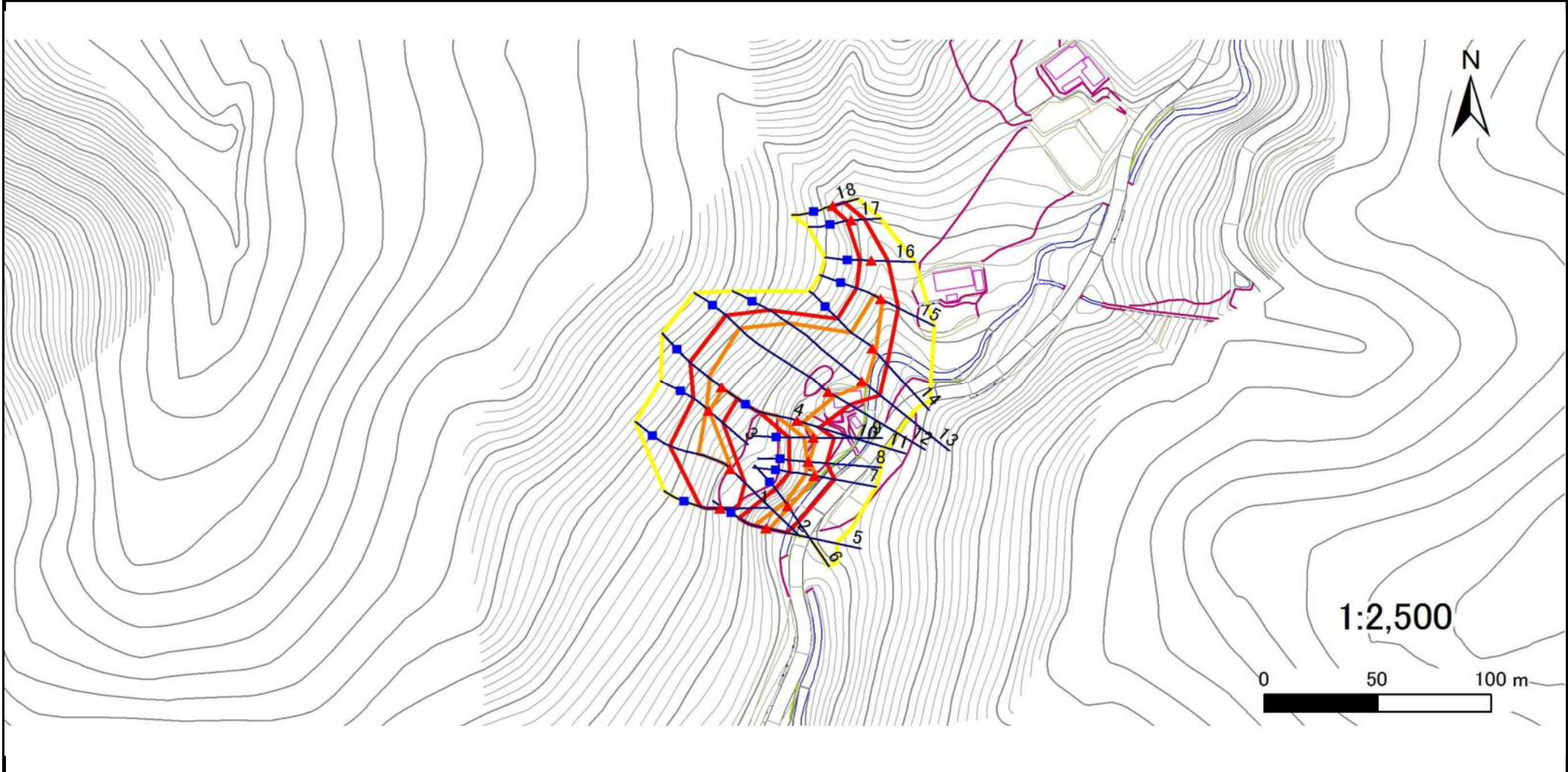
位置図(S=1:25,000)

# 急傾斜地の崩壊区域調査

様式3-1 危害のおそれのある土地、著しい危害のおそれのある土地の設定図

調査年度 平成27年度

急傾斜地の位置	箇所番号	167B1007	箇所名	三の戸-1	所在地	岩手県陸前高田市矢作町字三の戸
---------	------	----------	-----	-------	-----	-----------------



凡例	■ 上端	— 横断測線	▭ 危害のおそれのある土地の区域	▭ 土石等の移動による力が100kN/m <sup>2</sup> を超える範囲
	▲ 下端		▭ 著しい危害のおそれのある土地の区域	▭ 土石等の堆積高が3mを超える範囲

# 急傾斜地の崩壊区域調査

様式3-1 危害のおそれのある土地、著しい危害のおそれのある土地の設定図

調査年度

平成27年度

急傾斜地の位置

箇所番号

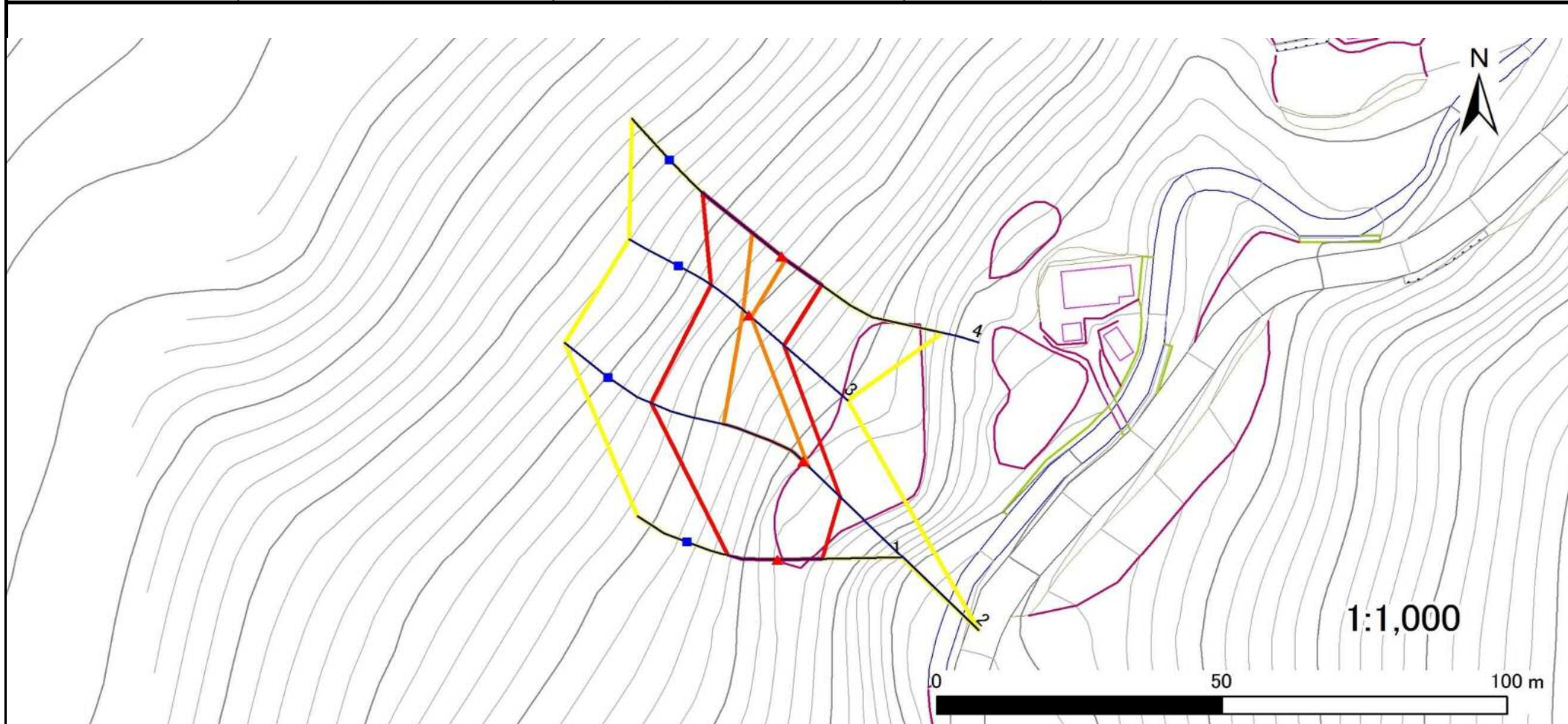
167B1007

箇所名

三の戸-1

所在地

岩手県陸前高田市矢作町字三の戸



凡例

■ 上端  
▲ 下端

— 横断測線

— 危害のおそれのある土地の区域

— 著しい危害のおそれのある土地の区域

— 土石等の移動による力が100kN/m<sup>2</sup>を超える範囲

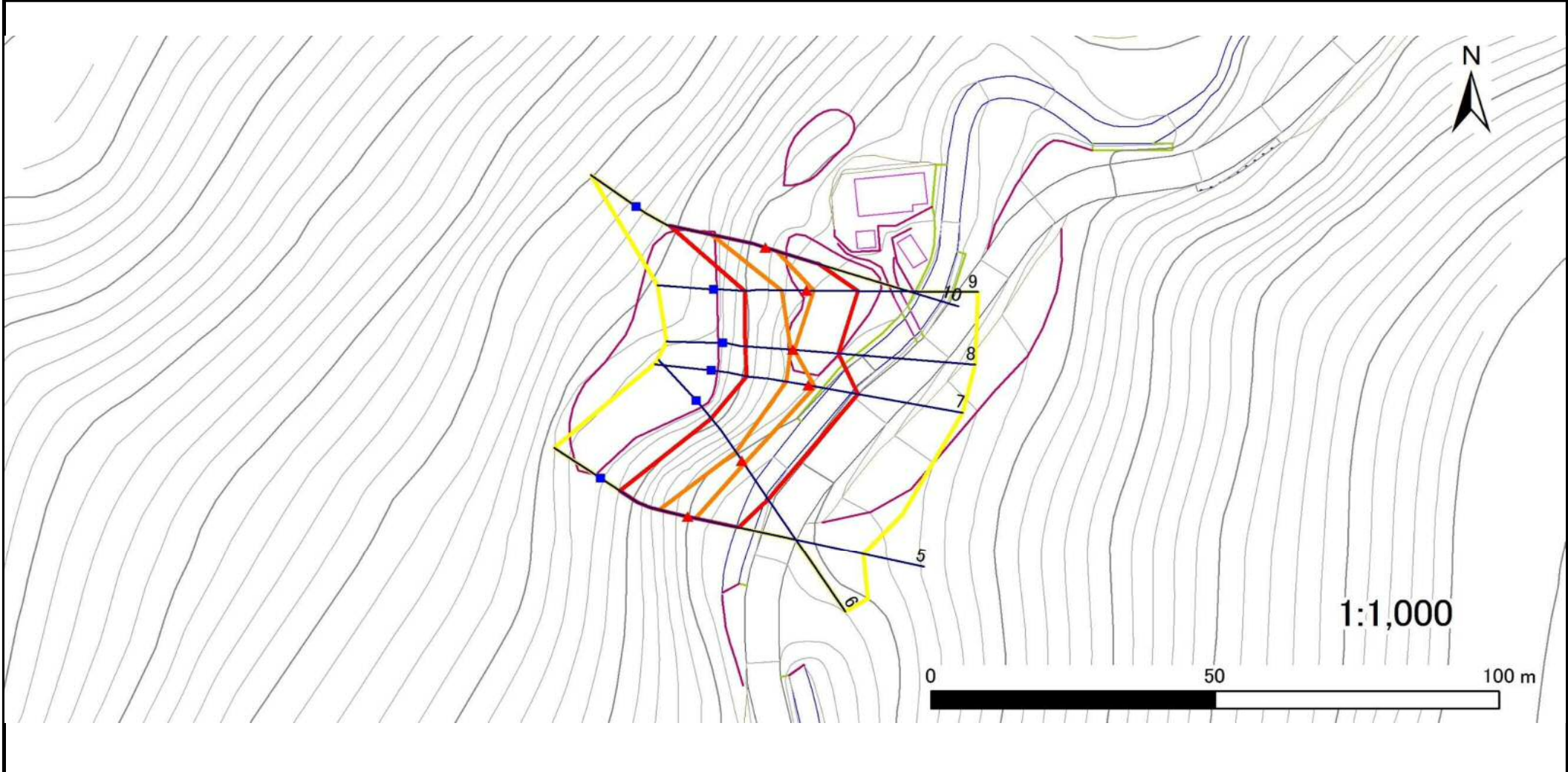
— 土石等の堆積高が3mを超える範囲

# 急傾斜地の崩壊区域調査

様式3-1 危害のおそれのある土地、著しい危害のおそれのある土地の設定図

調査年度 平成27年度

急傾斜地の位置	箇所番号	箇所名	所在地
	167B1007	三の戸-1	岩手県陸前高田市矢作町字三の戸



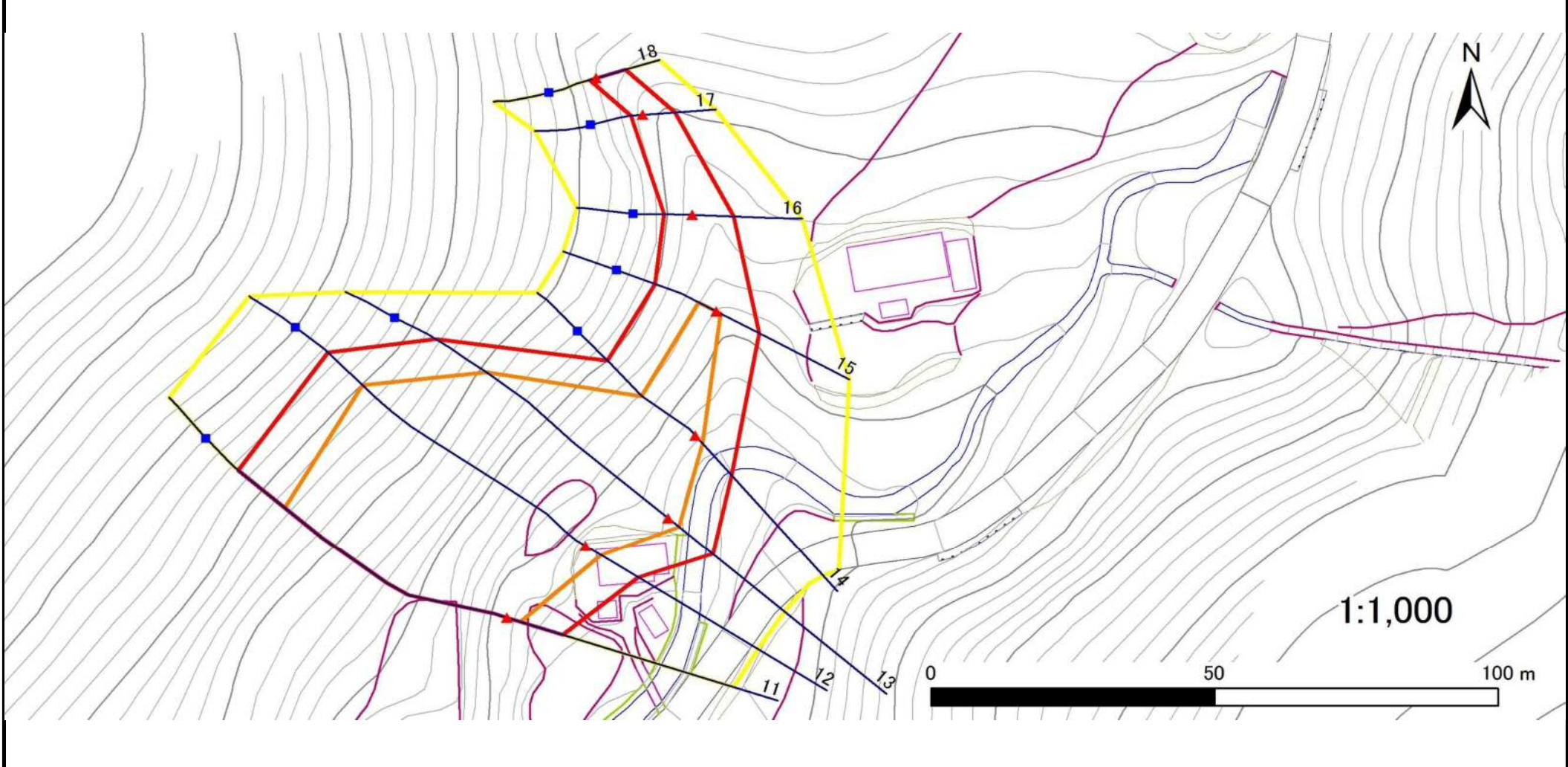
凡例	■ 上端	— 横断測線	▭ 危害のおそれのある土地の区域	▭ 土石等の移動による力が100kN/m <sup>2</sup> を超える範囲
	▲ 下端	▭ 著しい危害のおそれのある土地の区域	▭ 土石等の堆積高が3mを超える範囲	

# 急傾斜地の崩壊区域調査

様式3-1 危害のおそれのある土地、著しい危害のおそれのある土地の設定図

調査年度 平成27年度

急傾斜地の位置	箇所番号	箇所名	所在地
	167B1007	三の戸-1	岩手県陸前高田市矢作町字三の戸



凡例	■ 上端	— 横断測線	▭ 危害のおそれのある土地の区域	▭ 土石等の移動による力が100kN/m <sup>2</sup> を超える範囲
	▲ 下端		▭ 著しい危害のおそれのある土地の区域	▭ 土石等の堆積高が3mを超える範囲

## 急傾斜地の崩壊区域調査

様式3-2 建築物に作用すると想定される衝撃に関する事項(1/2)

調査年度 平成27年度

急傾斜地の位置		箇所番号 167B1007			箇所名 三の戸-1				所在地 岩手県陸前高田市矢作町字三の戸		調査年度 平成27年度					
横断 測線 番号	急傾斜地の下端に隣接する土地								急傾斜地内							
	土石等の移動の高さと力の大きさ				土石等の堆積高さとの大きさ				土石等の移動の高さと力の大きさ				土石等の堆積高さとの大きさ			
	区分	高さ (m)	下端からの距離 (m)	力の大きさ (kN/m <sup>2</sup> )	区分	下端からの水平 距離(m)	高さ (m)	力の大きさ (kN/m <sup>2</sup> )	区分	高さ (m)	上端からの比高 (m)	力の大きさ (kN/m <sup>2</sup> )	区分	上端からの比高 (m)	高さ (m)	力の大きさ (kN/m <sup>2</sup> )
1	100kN/m <sup>2</sup> を超える	—	— ~ —	—	3mを超える	— ~ —	—	—	100kN/m <sup>2</sup> を超える	—	— ~ —	—	3mを超える	— ~ —	—	—
	それ以外	1.00	0.00 ~ 7.73	99.17	それ以外	0.00 ~ 7.73	2.05	10.35	それ以外	1.00	5.00 ~ 10.85	99.17	それ以外	5.00 ~ 10.85	2.05	10.35
2	100kN/m <sup>2</sup> を超える	1.00	0.00 ~ 1.36	120.56	3mを超える	— ~ —	—	—	100kN/m <sup>2</sup> を超える	1.00	12.69 ~ 21.80	120.56	3mを超える	— ~ —	—	—
	それ以外	1.00	1.36 ~ 9.14	100.00	それ以外	0.00 ~ 9.14	2.39	12.09	それ以外	1.00	5.00 ~ 12.69	100.00	それ以外	5.00 ~ 21.80	2.39	12.09
3	100kN/m <sup>2</sup> を超える	1.00	0.00 ~ 0.39	105.80	3mを超える	— ~ —	—	—	100kN/m <sup>2</sup> を超える	1.00	10.54 ~ 11.62	105.80	3mを超える	— ~ —	—	—
	それ以外	1.00	0.39 ~ 8.18	100.00	それ以外	0.00 ~ 8.18	2.17	10.96	それ以外	1.00	5.00 ~ 10.54	100.00	それ以外	5.00 ~ 11.62	2.17	10.96
4	100kN/m <sup>2</sup> を超える	1.00	0.00 ~ 0.91	113.68	3mを超える	— ~ —	—	—	100kN/m <sup>2</sup> を超える	1.00	11.92 ~ 16.00	113.68	3mを超える	— ~ —	—	—
	それ以外	1.00	0.91 ~ 8.70	100.00	それ以外	0.00 ~ 8.70	2.14	10.81	それ以外	1.00	5.00 ~ 11.92	100.00	それ以外	5.00 ~ 16.00	2.14	10.81
5	100kN/m <sup>2</sup> を超える	1.00	0.00 ~ 1.34	120.31	3mを超える	0.00 ~ 0.39	3.30	16.70	100kN/m <sup>2</sup> を超える	1.00	14.68 ~ 21.27	120.31	3mを超える	20.00 ~ 21.27	3.30	16.70
	それ以外	1.00	1.34 ~ 9.12	100.00	それ以外	0.39 ~ 9.12	3.00	15.16	それ以外	1.00	5.00 ~ 14.68	100.00	それ以外	5.00 ~ 20.00	3.00	15.16
6	100kN/m <sup>2</sup> を超える	1.00	0.00 ~ 0.62	109.20	3mを超える	— ~ —	—	—	100kN/m <sup>2</sup> を超える	1.00	14.09 ~ 16.54	109.20	3mを超える	— ~ —	—	—
	それ以外	1.00	0.62 ~ 8.40	100.00	それ以外	0.00 ~ 8.40	2.86	14.46	それ以外	1.00	5.00 ~ 14.09	100.00	それ以外	5.00 ~ 16.54	2.86	14.46
7	100kN/m <sup>2</sup> を超える	1.00	0.00 ~ 1.06	115.98	3mを超える	— ~ —	—	—	100kN/m <sup>2</sup> を超える	1.00	10.54 ~ 13.76	115.98	3mを超える	— ~ —	—	—
	それ以外	1.00	1.06 ~ 8.85	100.00	それ以外	0.00 ~ 8.85	2.21	11.17	それ以外	1.00	5.00 ~ 10.54	100.00	それ以外	5.00 ~ 13.76	2.21	11.17
8	100kN/m <sup>2</sup> を超える	1.00	0.00 ~ 0.14	102.01	3mを超える	— ~ —	—	—	100kN/m <sup>2</sup> を超える	1.00	15.48 ~ 16.06	102.01	3mを超える	— ~ —	—	—
	それ以外	1.00	0.14 ~ 7.92	100.00	それ以外	0.00 ~ 7.92	2.94	14.87	それ以外	1.00	5.00 ~ 15.48	100.00	それ以外	5.00 ~ 16.06	2.94	14.87
9	100kN/m <sup>2</sup> を超える	1.00	0.00 ~ 1.26	119.11	3mを超える	— ~ —	—	—	100kN/m <sup>2</sup> を超える	1.00	11.06 ~ 15.10	119.11	3mを超える	— ~ —	—	—
	それ以外	1.00	1.26 ~ 9.05	100.00	それ以外	0.00 ~ 9.05	2.56	12.95	それ以外	1.00	5.00 ~ 11.06	100.00	それ以外	5.00 ~ 15.10	2.56	12.95
10	100kN/m <sup>2</sup> を超える	1.00	0.00 ~ 1.89	129.18	3mを超える	— ~ —	—	—	100kN/m <sup>2</sup> を超える	1.00	10.57 ~ 17.83	129.18	3mを超える	— ~ —	—	—
	それ以外	1.00	1.89 ~ 9.68	100.00	それ以外	0.00 ~ 9.68	2.33	11.77	それ以外	1.00	5.00 ~ 10.57	100.00	それ以外	5.00 ~ 17.83	2.33	11.77
11	100kN/m <sup>2</sup> を超える	1.00	0.00 ~ 2.49	138.96	3mを超える	— ~ —	—	—	100kN/m <sup>2</sup> を超える	1.00	11.66 ~ 39.39	138.96	3mを超える	— ~ —	—	—
	それ以外	1.00	2.49 ~ 10.27	100.00	それ以外	0.00 ~ 10.27	2.87	14.50	それ以外	1.00	5.00 ~ 11.66	100.00	それ以外	5.00 ~ 39.39	2.87	14.50
12	100kN/m <sup>2</sup> を超える	1.00	0.00 ~ 3.17	150.64	3mを超える	0.00 ~ 1.05	3.47	17.55	100kN/m <sup>2</sup> を超える	1.00	10.83 ~ 44.54	150.64	3mを超える	40.00 ~ 44.54	3.47	17.55
	それ以外	1.00	3.17 ~ 10.96	100.00	それ以外	1.05 ~ 10.96	3.00	15.16	それ以外	1.00	5.00 ~ 10.83	100.00	それ以外	5.00 ~ 40.00	3.00	15.16
13	100kN/m <sup>2</sup> を超える	1.00	0.00 ~ 2.43	137.95	3mを超える	— ~ —	—	—	100kN/m <sup>2</sup> を超える	1.00	11.71 ~ 37.40	137.95	3mを超える	— ~ —	—	—
	それ以外	1.00	2.43 ~ 10.21	100.00	それ以外	0.00 ~ 10.21	2.86	14.48	それ以外	1.00	5.00 ~ 11.71	100.00	それ以外	5.00 ~ 37.40	2.86	14.48
14	100kN/m <sup>2</sup> を超える	1.00	0.00 ~ 1.81	127.77	3mを超える	— ~ —	—	—	100kN/m <sup>2</sup> を超える	1.00	10.95 ~ 18.98	127.77	3mを超える	— ~ —	—	—
	それ以外	1.00	1.81 ~ 9.59	100.00	それ以外	0.00 ~ 9.59	2.23	11.29	それ以外	1.00	5.00 ~ 10.95	100.00	それ以外	5.00 ~ 18.98	2.23	11.29
15	100kN/m <sup>2</sup> を超える	1.00	0.00 ~ 0.78	111.57	3mを超える	— ~ —	—	—	100kN/m <sup>2</sup> を超える	1.00	10.77 ~ 13.25	111.57	3mを超える	— ~ —	—	—
	それ以外	1.00	0.78 ~ 8.56	100.00	それ以外	0.00 ~ 8.56	2.09	10.54	それ以外	1.00	5.00 ~ 10.77	100.00	それ以外	5.00 ~ 13.25	2.09	10.54

## 急傾斜地の崩壊区域調書

様式3-2 建築物に作用すると想定される衝撃に関する事項(2/2)

調査年度	平成27年度
------	--------

急傾斜地の位置		箇所番号			箇所名				所在地							
		167B1007			三の戸-1				岩手県陸前高田市矢作町字三の戸							
横断 測線 番号	急傾斜地の下端に隣接する土地								急傾斜地内							
	土石等の移動の高さと力の大きさ				土石等の堆積高さとの大きさ				土石等の移動の高さと力の大きさ				土石等の堆積高さとの大きさ			
	区分	高さ (m)	下端からの距離 (m)	力の大きさ (kN/m <sup>2</sup> )	区分	下端からの水平 距離(m)	高さ (m)	力の大きさ (kN/m <sup>2</sup> )	区分	高さ (m)	上端からの比高 (m)	力の大きさ (kN/m <sup>2</sup> )	区分	上端からの比高 (m)	高さ (m)	力の大きさ (kN/m <sup>2</sup> )
16	100kN/m <sup>2</sup> を超える	—	— ~ —	—	3mを超える	— ~ —	—	—	100kN/m <sup>2</sup> を超える	—	— ~ —	—	3mを超える	— ~ —	—	—
	それ以外	1.00	0.00 ~ 7.21	91.80	それ以外	0.00 ~ 7.21	1.91	9.64	それ以外	1.00	5.00 ~ 9.64	91.80	それ以外	5.00 ~ 9.64	1.91	9.64
17	100kN/m <sup>2</sup> を超える	—	— ~ —	—	3mを超える	— ~ —	—	—	100kN/m <sup>2</sup> を超える	—	— ~ —	—	3mを超える	— ~ —	—	—
	それ以外	1.00	0.00 ~ 5.72	71.46	それ以外	0.00 ~ 0.00	1.68	8.50	それ以外	1.00	5.00 ~ 6.42	71.46	それ以外	5.00 ~ 6.42	1.68	8.50
18	100kN/m <sup>2</sup> を超える	—	— ~ —	—	3mを超える	— ~ —	—	—	100kN/m <sup>2</sup> を超える	—	— ~ —	—	3mを超える	— ~ —	—	—
	それ以外	1.00	0.00 ~ 5.30	66.04	それ以外	0.00 ~ 0.00	1.66	8.40	それ以外	1.00	5.00 ~ 5.80	66.04	それ以外	5.00 ~ 5.80	1.66	8.40
	100kN/m <sup>2</sup> を超える		~		3mを超える	~			100kN/m <sup>2</sup> を超える		~		3mを超える	~		
	それ以外		~		それ以外	~			それ以外		~		それ以外	~		
	100kN/m <sup>2</sup> を超える		~		3mを超える	~			100kN/m <sup>2</sup> を超える		~		3mを超える	~		
	それ以外		~		それ以外	~			それ以外		~		それ以外	~		
	100kN/m <sup>2</sup> を超える		~		3mを超える	~			100kN/m <sup>2</sup> を超える		~		3mを超える	~		
	それ以外		~		それ以外	~			それ以外		~		それ以外	~		
	100kN/m <sup>2</sup> を超える		~		3mを超える	~			100kN/m <sup>2</sup> を超える		~		3mを超える	~		
	それ以外		~		それ以外	~			それ以外		~		それ以外	~		
	100kN/m <sup>2</sup> を超える		~		3mを超える	~			100kN/m <sup>2</sup> を超える		~		3mを超える	~		
	それ以外		~		それ以外	~			それ以外		~		それ以外	~		
	100kN/m <sup>2</sup> を超える		~		3mを超える	~			100kN/m <sup>2</sup> を超える		~		3mを超える	~		
	それ以外		~		それ以外	~			それ以外		~		それ以外	~		
	100kN/m <sup>2</sup> を超える		~		3mを超える	~			100kN/m <sup>2</sup> を超える		~		3mを超える	~		
	それ以外		~		それ以外	~			それ以外		~		それ以外	~		
	100kN/m <sup>2</sup> を超える		~		3mを超える	~			100kN/m <sup>2</sup> を超える		~		3mを超える	~		
	それ以外		~		それ以外	~			それ以外		~		それ以外	~		