

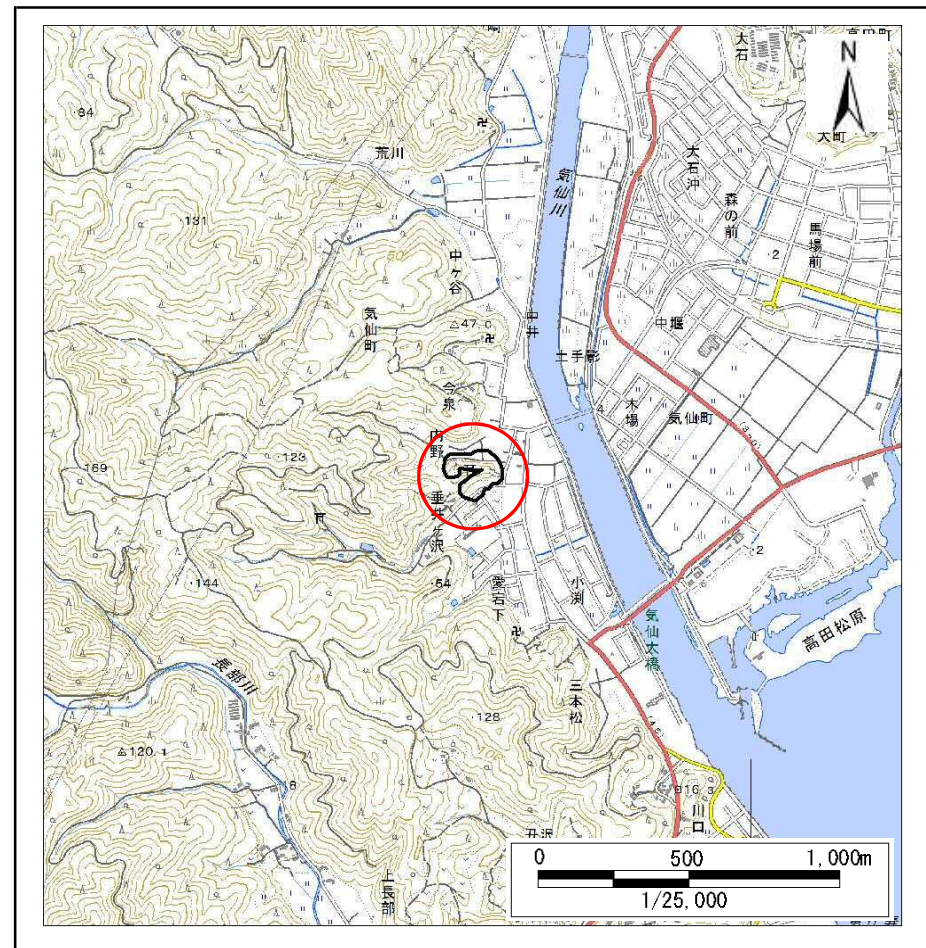
土砂災害防止に関する基礎調査(急傾斜地の崩壊)

表紙 概況、位置図

自然現象の種類	急傾斜地の崩壊
箇所番号	167A1021
箇所名	町裏-1
所在地	陸前高田市気仙町字町裏
調査機関	岩手県沿岸広域振興局土木部大船渡土木センター



概況図(S=1:200,000)



位置図(S=1:25,000)

急傾斜地の崩壊区域調書

様式3-1 危害のおそれのある土地、著しい危害のおそれのある土地の設定図

調査年度

令和2年度

急傾斜地の位置

箇所番号

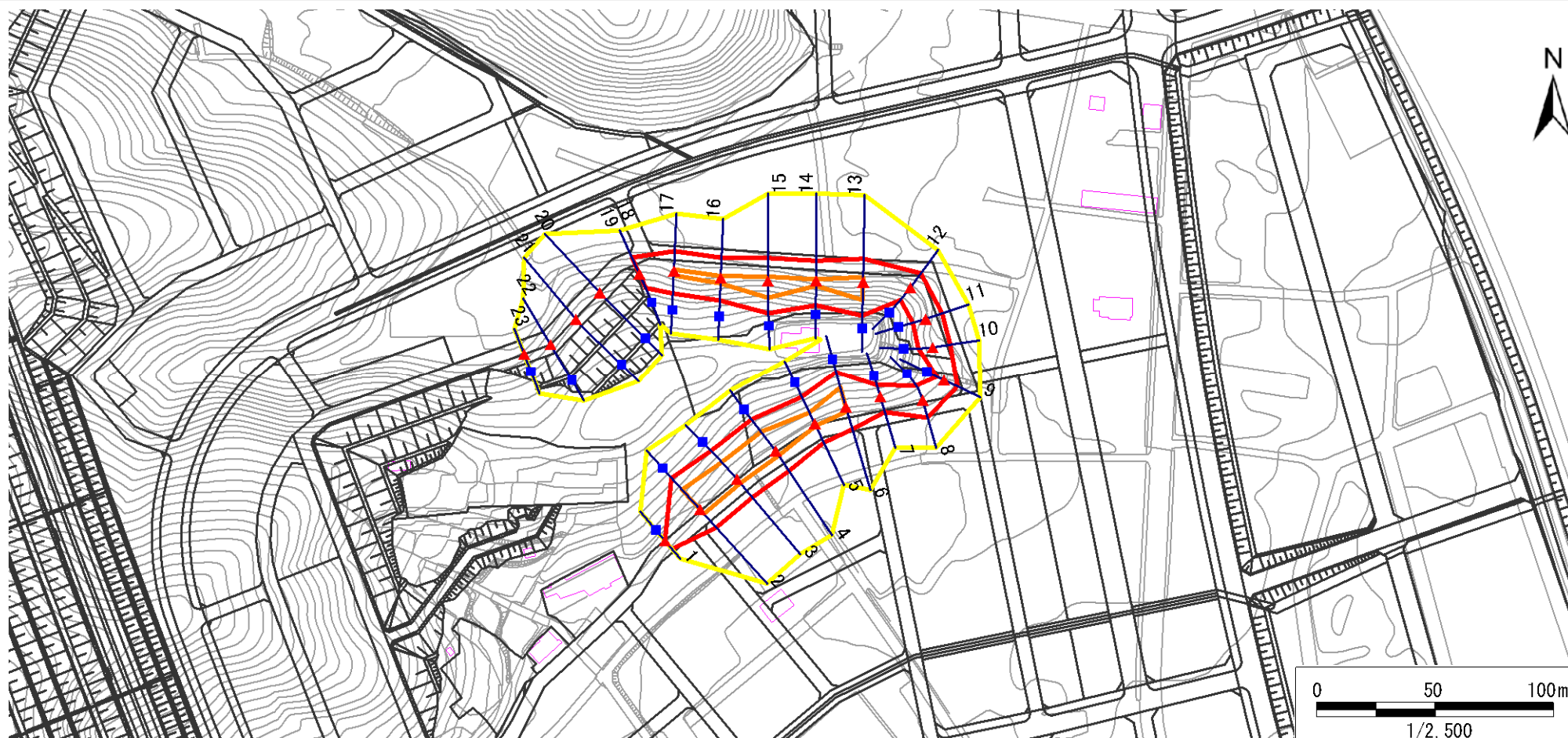
167A1021

箇所名

町裏-1

所在地

陸前高田市気仙町字町裏



基図に災害復興計画基図(国土地理院)及び土地区画整理事業(陸前高田市)を使用

凡例

■ 上端
▲ 下端

— 横断測線

○ 危害のおそれのある土地の区域
■ 著しい危害のおそれのある土地の区域

○ 土石等の移動による力が100kN/m²を超える範囲
■ 土石等の堆積高が3mを超える範囲

急傾斜地の崩壊区域調査

様式3-2 建築物に作用すると想定される衝撃に関する事項(2/2)

調査年度

令和2年度

急傾斜地の位置		箇所番号 167A1021			箇所名 町裏-1		所在地 陸前高田市気仙町町裏									
横断 測線 番号	急傾斜地の下端に隣接する土地								急傾斜地内							
	土石等の移動の高さと力の大きさ				土石等の堆積高さとの大きさ				土石等の移動の高さと力の大きさ				土石等の堆積高さとの大きさ			
	区分	高さ (m)	下端からの距離 (m)	力の大きさ (kN/m ²)	区分	下端からの水平 距離(m)	高さ (m)	力の大きさ (kN/m ²)	区分	高さ (m)	上端からの比高 (m)	力の大きさ (kN/m ²)	区分	上端からの比高 (m)	高さ (m)	力の大きさ (kN/m ²)
16	100kN/m ² を超える	1.00	0.00 ~ 0.65	109.64	3mを超える	— ~ —	—	—	100kN/m ² を超える	1.00	10.53 ~ 12.38	109.64	3mを超える	— ~ —	—	—
	それ以外	1.00	0.65 ~ 8.43	100.00	それ以外	0.00 ~ 8.43	2.18	11.68	それ以外	1.00	5.00 ~ 10.53	100.00	それ以外	5.00 ~ 12.38	2.18	11.68
17	100kN/m ² を超える	1.00	0.00 ~ 0.49	107.27	3mを超える	— ~ —	—	—	100kN/m ² を超える	1.00	10.59 ~ 12.00	107.27	3mを超える	— ~ —	—	—
	それ以外	1.00	0.49 ~ 8.28	100.00	それ以外	0.00 ~ 8.28	2.13	11.42	それ以外	1.00	5.00 ~ 10.59	100.00	それ以外	5.00 ~ 12.00	2.13	11.42
18	100kN/m ² を超える	—	— ~ —	—	3mを超える	— ~ —	—	—	100kN/m ² を超える	—	— ~ —	—	3mを超える	— ~ —	—	—
	それ以外	1.00	0.00 ~ 7.56	96.68	それ以外	0.00 ~ 7.56	1.76	9.42	それ以外	1.00	5.00 ~ 9.96	96.68	それ以外	5.00 ~ 9.96	1.76	9.42
19	100kN/m ² を超える	—	— ~ —	—	3mを超える	— ~ —	—	—	100kN/m ² を超える	—	— ~ —	—	3mを超える	— ~ —	—	—
	それ以外	—	— ~ —	—	それ以外	— ~ —	—	—	それ以外	—	— ~ —	—	それ以外	— ~ —	—	—
20	100kN/m ² を超える	—	— ~ —	—	3mを超える	— ~ —	—	—	100kN/m ² を超える	—	— ~ —	—	3mを超える	— ~ —	—	—
	それ以外	—	— ~ —	—	それ以外	— ~ —	—	—	それ以外	—	— ~ —	—	それ以外	— ~ —	—	—
21	100kN/m ² を超える	—	— ~ —	—	3mを超える	— ~ —	—	—	100kN/m ² を超える	—	— ~ —	—	3mを超える	— ~ —	—	—
	それ以外	—	— ~ —	—	それ以外	— ~ —	—	—	それ以外	—	— ~ —	—	それ以外	— ~ —	—	—
22	100kN/m ² を超える	—	— ~ —	—	3mを超える	— ~ —	—	—	100kN/m ² を超える	—	— ~ —	—	3mを超える	— ~ —	—	—
	それ以外	—	— ~ —	—	それ以外	— ~ —	—	—	それ以外	—	— ~ —	—	それ以外	— ~ —	—	—
23	100kN/m ² を超える	—	— ~ —	—	3mを超える	— ~ —	—	—	100kN/m ² を超える	—	— ~ —	—	3mを超える	— ~ —	—	—
	それ以外	—	— ~ —	—	それ以外	— ~ —	—	—	それ以外	—	— ~ —	—	それ以外	— ~ —	—	—
	100kN/m ² を超える		~		3mを超える	~			100kN/m ² を超える		~		3mを超える	~		
	それ以外		~		それ以外	~			それ以外		~		それ以外	~		
	100kN/m ² を超える		~		3mを超える	~			100kN/m ² を超える		~		3mを超える	~		
	それ以外		~		それ以外	~			それ以外		~		それ以外	~		
	100kN/m ² を超える		~		3mを超える	~			100kN/m ² を超える		~		3mを超える	~		
	それ以外		~		それ以外	~			それ以外		~		それ以外	~		
	100kN/m ² を超える		~		3mを超える	~			100kN/m ² を超える		~		3mを超える	~		
	それ以外		~		それ以外	~			それ以外		~		それ以外	~		
	100kN/m ² を超える		~		3mを超える	~			100kN/m ² を超える		~		3mを超える	~		
	それ以外		~		それ以外	~			それ以外		~		それ以外	~		

急傾斜地の崩壊区域調査

様式3-2 建築物に作用すると想定される衝撃に関する事項(1/2)

												調査年度	令和2年度			
急傾斜地の位置		箇所番号			箇所名			町裏-1		所在地		陸前高田市気仙町町裏				
横断 測線 番号	急傾斜地の下端に隣接する土地								急傾斜地内							
	土石等の移動の高さと力の大きさ				土石等の堆積高さとの大きさ				土石等の移動の高さと力の大きさ				土石等の堆積高さとの大きさ			
	区分	高さ (m)	下端からの距離 (m)	力の大きさ (kN/m ²)	区分	下端からの水平 距離(m)	高さ (m)	力の大きさ (kN/m ²)	区分	高さ (m)	上端からの比高 (m)	力の大きさ (kN/m ²)	区分	上端からの比高 (m)	高さ (m)	力の大きさ (kN/m ²)
1	100kN/m ² を超える	—	— ~ —	—	3mを超える	— ~ —	—	—	100kN/m ² を超える	—	— ~ —	—	3mを超える	— ~ —	—	—
	それ以外	1.00	0.00 ~ 4.67	58.19	それ以外	0.00 ~ 4.67	1.84	9.86	それ以外	1.00	5.00 ~ 5.00	58.19	それ以外	5.00 ~ 5.00	1.84	9.86
2	100kN/m ² を超える	1.00	0.00 ~ 2.46	138.49	3mを超える	— ~ —	—	—	100kN/m ² を超える	1.00	10.90 ~ 20.99	138.49	3mを超える	— ~ —	—	—
	それ以外	1.00	2.46 ~ 10.24	100.00	それ以外	0.00 ~ 10.24	2.88	15.43	それ以外	1.00	5.00 ~ 10.90	100.00	それ以外	5.00 ~ 20.99	2.88	15.43
3	100kN/m ² を超える	1.00	0.00 ~ 2.26	135.22	3mを超える	— ~ —	—	—	100kN/m ² を超える	1.00	11.37 ~ 20.59	135.22	3mを超える	— ~ —	—	—
	それ以外	1.00	2.26 ~ 10.05	100.00	それ以外	0.00 ~ 10.05	2.98	15.93	それ以外	1.00	5.00 ~ 11.37	100.00	それ以外	5.00 ~ 20.59	2.98	15.93
4	100kN/m ² を超える	1.00	0.00 ~ 2.34	136.51	3mを超える	— ~ —	—	—	100kN/m ² を超える	1.00	11.43 ~ 21.23	136.51	3mを超える	— ~ —	—	—
	それ以外	1.00	2.34 ~ 10.13	100.00	それ以外	0.00 ~ 10.13	2.99	15.99	それ以外	1.00	5.00 ~ 11.43	100.00	それ以外	5.00 ~ 21.23	2.99	15.99
5	100kN/m ² を超える	1.00	0.00 ~ 1.17	117.60	3mを超える	— ~ —	—	—	100kN/m ² を超える	1.00	10.55 ~ 14.28	117.60	3mを超える	— ~ —	—	—
	それ以外	1.00	1.17 ~ 8.95	100.00	それ以外	0.00 ~ 8.95	2.16	11.53	それ以外	1.00	5.00 ~ 10.55	100.00	それ以外	5.00 ~ 14.28	2.16	11.53
6	100kN/m ² を超える	1.00	0.00 ~ 2.03	131.42	3mを超える	— ~ —	—	—	100kN/m ² を超える	1.00	10.74 ~ 18.17	131.42	3mを超える	— ~ —	—	—
	それ以外	1.00	2.03 ~ 9.82	100.00	それ以外	0.00 ~ 9.82	2.49	13.33	それ以外	1.00	5.00 ~ 10.74	100.00	それ以外	5.00 ~ 18.17	2.49	13.33
7	100kN/m ² を超える	—	— ~ —	—	3mを超える	— ~ —	—	—	100kN/m ² を超える	—	— ~ —	—	3mを超える	— ~ —	—	—
	それ以外	1.00	0.00 ~ 6.81	86.07	それ以外	0.00 ~ 6.81	2.65	14.18	それ以外	1.00	5.00 ~ 11.22	86.07	それ以外	5.00 ~ 11.22	2.65	14.18
8	100kN/m ² を超える	—	— ~ —	—	3mを超える	— ~ —	—	—	100kN/m ² を超える	—	— ~ —	—	3mを超える	— ~ —	—	—
	それ以外	1.00	0.00 ~ 7.73	99.15	それ以外	0.00 ~ 7.73	2.22	11.87	それ以外	1.00	5.00 ~ 10.40	99.15	それ以外	5.00 ~ 10.40	2.22	11.87
9	100kN/m ² を超える	—	— ~ —	—	3mを超える	— ~ —	—	—	100kN/m ² を超える	—	— ~ —	—	3mを超える	— ~ —	—	—
	それ以外	1.00	0.00 ~ 6.26	78.59	それ以外	0.00 ~ 6.26	2.03	10.84	それ以外	1.00	5.00 ~ 8.50	78.59	それ以外	5.00 ~ 8.50	2.03	10.84
10	100kN/m ² を超える	—	— ~ —	—	3mを超える	— ~ —	—	—	100kN/m ² を超える	—	— ~ —	—	3mを超える	— ~ —	—	—
	それ以外	1.00	0.00 ~ 7.51	96.06	それ以外	0.00 ~ 7.51	1.81	9.68	それ以外	1.00	5.00 ~ 9.90	96.06	それ以外	5.00 ~ 9.90	1.81	9.68
11	100kN/m ² を超える	—	— ~ —	—	3mを超える	— ~ —	—	—	100kN/m ² を超える	—	— ~ —	—	3mを超える	— ~ —	—	—
	それ以外	1.00	0.00 ~ 7.35	93.77	それ以外	0.00 ~ 7.35	1.79	9.59	それ以外	1.00	5.00 ~ 9.50	93.77	それ以外	5.00 ~ 9.50	1.79	9.59
12	100kN/m ² を超える	—	— ~ —	—	3mを超える	— ~ —	—	—	100kN/m ² を超える	—	— ~ —	—	3mを超える	— ~ —	—	—
	それ以外	1.00	0.00 ~ 7.45	95.21	それ以外	0.00 ~ 0.00	1.72	9.20	それ以外	1.00	5.00 ~ 9.78	95.21	それ以外	5.00 ~ 9.78	1.72	9.20
13	100kN/m ² を超える	1.00	0.00 ~ 1.94	129.98	3mを超える	— ~ —	—	—	100kN/m ² を超える	1.00	11.09 ~ 18.23	129.98	3mを超える	— ~ —	—	—
	それ以外	1.00	1.94 ~ 9.73	100.00	それ以外	0.00 ~ 9.73	2.57	13.74	それ以外	1.00	5.00 ~ 11.09	100.00	それ以外	5.00 ~ 18.23	2.57	13.74
14	100kN/m ² を超える	1.00	0.00 ~ 0.60	108.91	3mを超える	— ~ —	—	—	100kN/m ² を超える	1.00	15.59 ~ 18.36	108.91	3mを超える	— ~ —	—	—
	それ以外	1.00	0.60 ~ 8.38	100.00	それ以外	0.00 ~ 8.38	2.95	15.78	それ以外	1.00	5.00 ~ 15.59	100.00	それ以外	5.00 ~ 18.36	2.95	15.78
15	100kN/m ² を超える	1.00	0.00 ~ 1.85	128.45	3mを超える	— ~ —	—	—	100kN/m ² を超える	1.00	11.47 ~ 18.38	128.45	3mを超える	— ~ —	—	—
	それ以外	1.00	1.85 ~ 9.63	100.00	それ以外	0.00 ~ 9.63	2.62	14.04	それ以外	1.00	5.00 ~ 11.47	100.00	それ以外	5.00 ~ 18.38	2.62	14.04