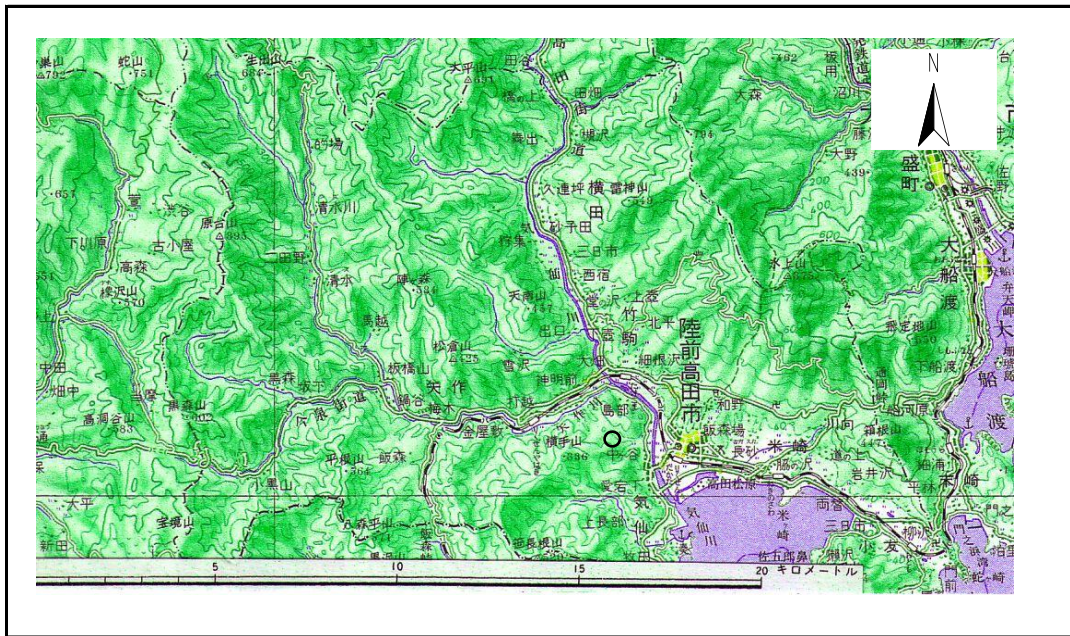


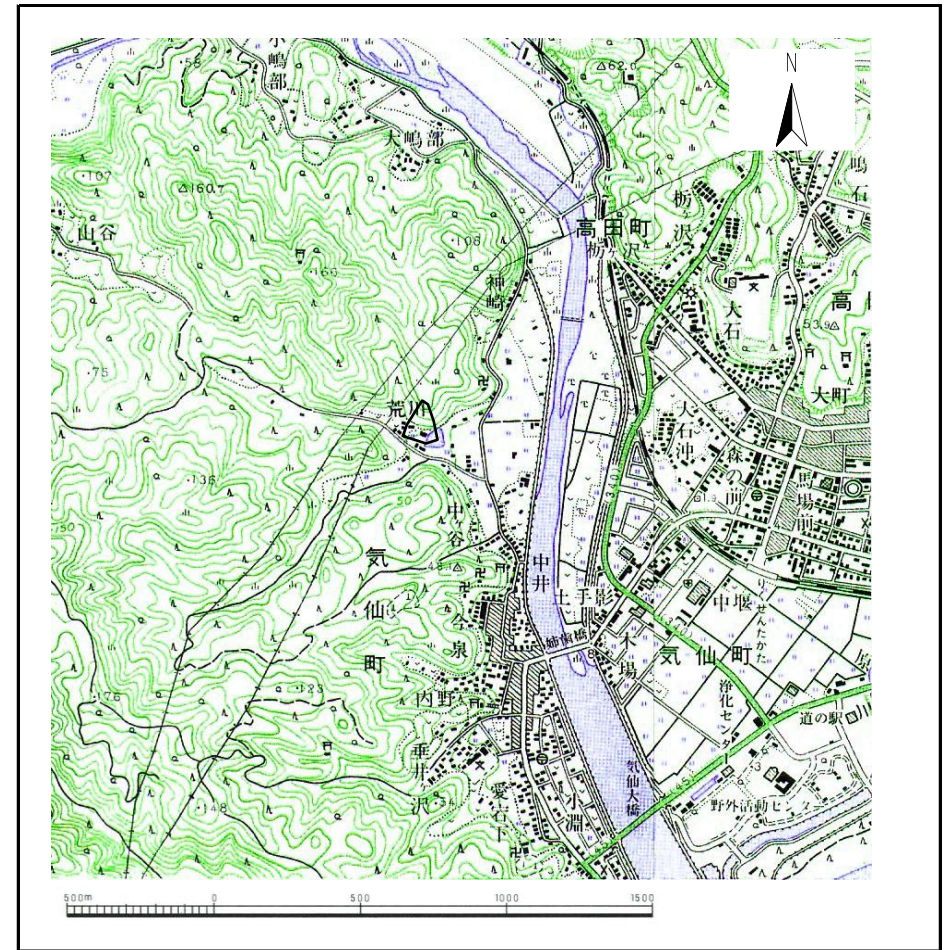
土砂災害防止に関する基礎調査(急傾斜地の崩壊)

表紙 概況、位置図

自然現象の種類	急傾斜地の崩壊
箇所番号	167A1018
箇所名	荒川
所在地	陸前高田市気仙町荒川
調査機関	大船渡地方振興局土木部



概況図 (S=1:200,000)



位置図 (S=1:25,000)

岩手県

急傾斜地の崩壊区域調書

様式3-1 危害のおそれのある土地、著しい危害のおそれのある土地の設定図

調査年度

平成15年度

急傾斜地の位置

箇所番号

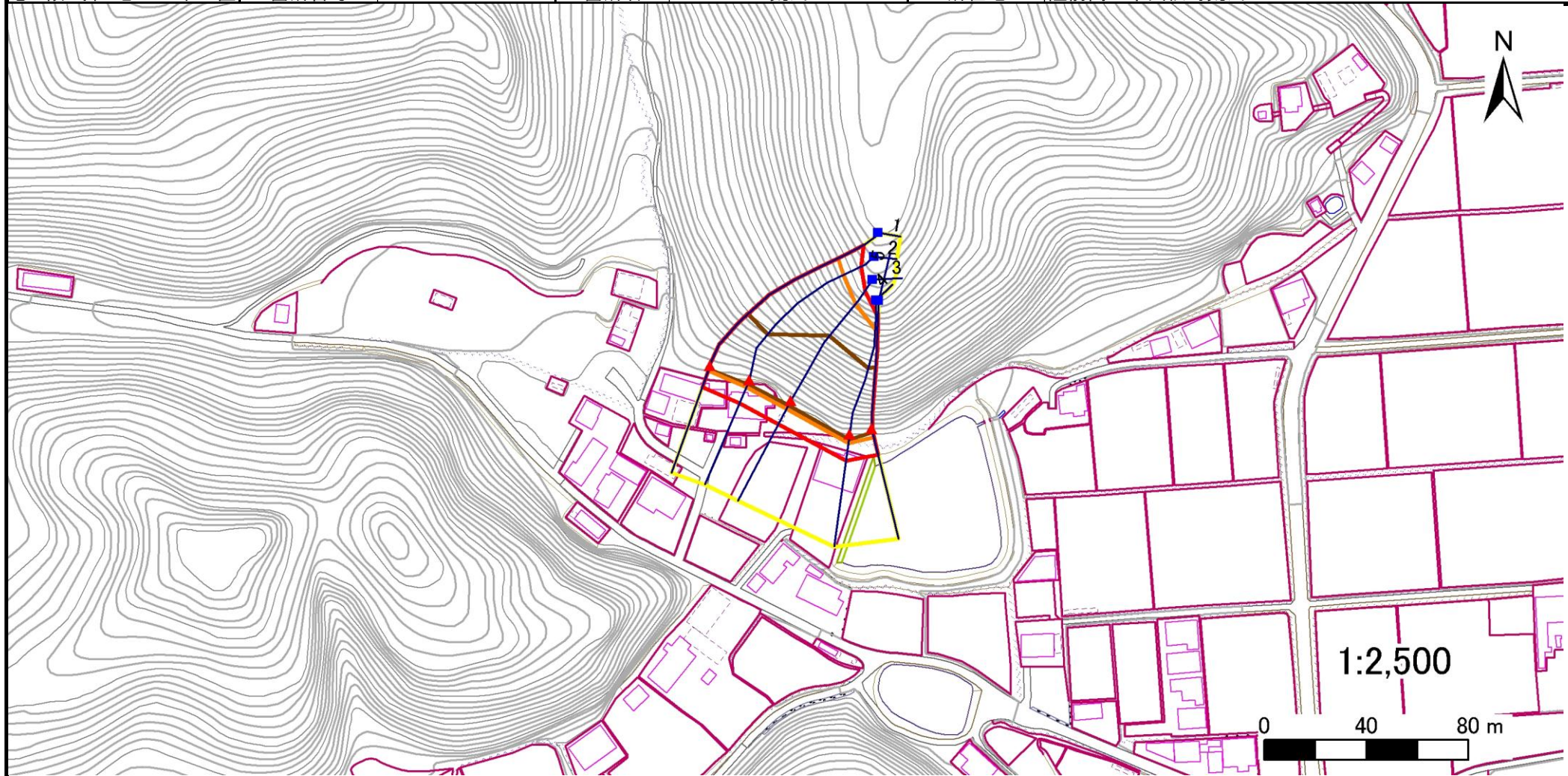
167A1018

箇所名

荒川

所在地

陸前高田市気仙町荒川



凡例

■ 上端
▲ 下端

— 横断測線

— 危害のおそれのある土地の区域

— 著しい危害のおそれのある土地の区域

— 土石等の移動による力が100kN/m²を超える範囲

— 土石等の堆積高が3mを超える範囲

急傾斜地の崩壊区域調書

様式3-2 建築物に作用すると想定される衝撃に関する事項(1/1)

													調査年度	平成15年度			
急傾斜地の位置		箇所番号	167A1018			箇所名	荒川			所在地	陸前高田市気仙町荒川						
横断 測線 番号	急傾斜地の下端に隣接する土地								急傾斜地内								
	土石等の移動の高さと力の大きさ				土石等の堆積高さとの大きさ				土石等の移動の高さと力の大きさ				土石等の堆積高さとの大きさ				
	区分	高さ (m)	下端からの距離 (m)	力の大きさ (kN/m ²)	区分	下端からの水平 距離(m)	高さ (m)	力の大きさ (kN/m ²)	区分	高さ (m)	上端からの比高 (m)	力の大きさ (kN/m ²)	区分	上端からの比高 (m)	高さ (m)	力の大きさ (kN/m ²)	
1	100kN/m ² を超える	1.00	0.00 ~ 2.19	133.98	3mを超える	0.00 ~ 1.52	3.59	18.82	100kN/m ² を超える	1.00	12.43 ~ 56.94	133.98	3mを超える	40.00 ~ 56.94	3.59	18.82	
	それ以外	1.00	2.19 ~ 9.97	100.00	それ以外	1.52 ~ 9.97	3.00	15.73	それ以外	1.00	5.00 ~ 12.43	100.00	それ以外	5.00 ~ 40.00	3.00	15.73	
2	100kN/m ² を超える	1.00	0.00 ~ 3.20	151.14	3mを超える	0.00 ~ 1.93	3.82	20.05	100kN/m ² を超える	1.00	10.87 ~ 55.14	151.14	3mを超える	40.00 ~ 55.14	3.82	20.05	
	それ以外	1.00	3.20 ~ 10.98	100.00	それ以外	1.93 ~ 10.98	3.00	15.73	それ以外	1.00	5.00 ~ 10.87	100.00	それ以外	5.00 ~ 40.00	3.00	15.73	
3	100kN/m ² を超える	1.00	0.00 ~ 3.83	162.38	3mを超える	0.00 ~ 2.31	4.09	21.45	100kN/m ² を超える	1.00	10.54 ~ 51.54	162.38	3mを超える	25.00 ~ 51.54	4.09	21.45	
	それ以外	1.00	3.83 ~ 11.62	100.00	それ以外	2.31 ~ 11.62	3.00	15.73	それ以外	1.00	5.00 ~ 10.54	100.00	それ以外	5.00 ~ 25.00	3.00	15.73	
4	100kN/m ² を超える	1.00	0.00 ~ 3.89	163.51	3mを超える	0.00 ~ 2.39	4.15	21.77	100kN/m ² を超える	1.00	10.60 ~ 50.00	163.51	3mを超える	25.00 ~ 50.00	4.15	21.77	
	それ以外	1.00	3.89 ~ 11.68	100.00	それ以外	2.39 ~ 11.68	3.00	15.73	それ以外	1.00	5.00 ~ 10.60	100.00	それ以外	5.00 ~ 25.00	3.00	15.73	
5	100kN/m ² を超える	1.00	0.00 ~ 3.92	163.97	3mを超える	0.00 ~ 1.56	3.81	19.97	100kN/m ² を超える	1.00	10.68 ~ 48.06	163.97	3mを超える	25.00 ~ 48.06	3.81	19.97	
	それ以外	1.00	3.92 ~ 11.70	100.00	それ以外	1.56 ~ 11.70	3.00	15.73	それ以外	1.00	5.00 ~ 10.68	100.00	それ以外	5.00 ~ 25.00	3.00	15.73	
	100kN/m ² を超える		~		3mを超える	~			100kN/m ² を超える		~		3mを超える	~			
	それ以外		~		それ以外	~			それ以外		~		それ以外	~			
	100kN/m ² を超える		~		3mを超える	~			100kN/m ² を超える		~		3mを超える	~			
	それ以外		~		それ以外	~			それ以外		~		それ以外	~			
	100kN/m ² を超える		~		3mを超える	~			100kN/m ² を超える		~		3mを超える	~			
	それ以外		~		それ以外	~			それ以外		~		それ以外	~			
	100kN/m ² を超える		~		3mを超える	~			100kN/m ² を超える		~		3mを超える	~			
	それ以外		~		それ以外	~			それ以外		~		それ以外	~			
	100kN/m ² を超える		~		3mを超える	~			100kN/m ² を超える		~		3mを超える	~			
	それ以外		~		それ以外	~			それ以外		~		それ以外	~			
	100kN/m ² を超える		~		3mを超える	~			100kN/m ² を超える		~		3mを超える	~			
	それ以外		~		それ以外	~			それ以外		~		それ以外	~			
	100kN/m ² を超える		~		3mを超える	~			100kN/m ² を超える		~		3mを超える	~			
	それ以外		~		それ以外	~			それ以外		~		それ以外	~			