

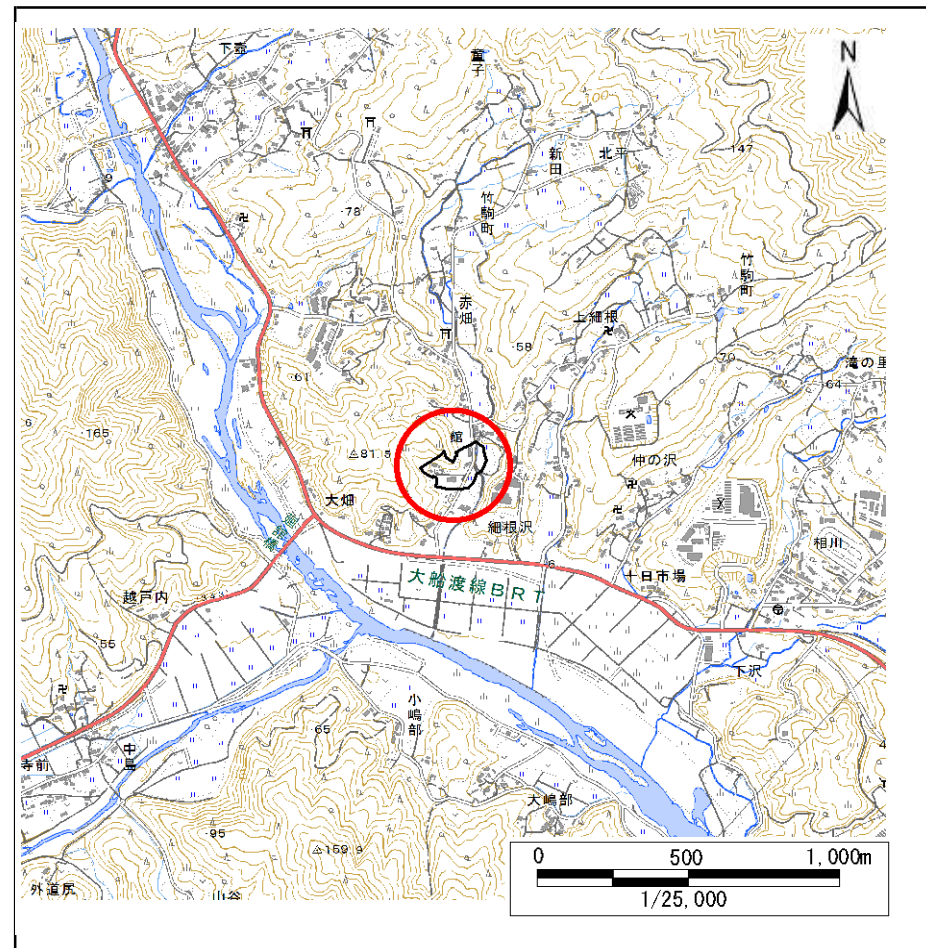
土砂災害防止に関する基礎調査(急傾斜地の崩壊)

表紙 概況、位置図

自然現象の種類	急傾斜地の崩壊
箇所番号	167A1011
箇所名	館-1
所在地	陸前高田市竹駒町字館
調査機関	岩手県沿岸広域振興局土木部大船渡土木センター



概況図(S=1:200,000)



位置図(S=1:25,000)

急傾斜地の崩壊区域調査

様式3-1 危害のおそれのある土地、著しい危害のおそれのある土地の設定図(1/3)

調査年度

令和2年度

急傾斜地の位置

箇所番号

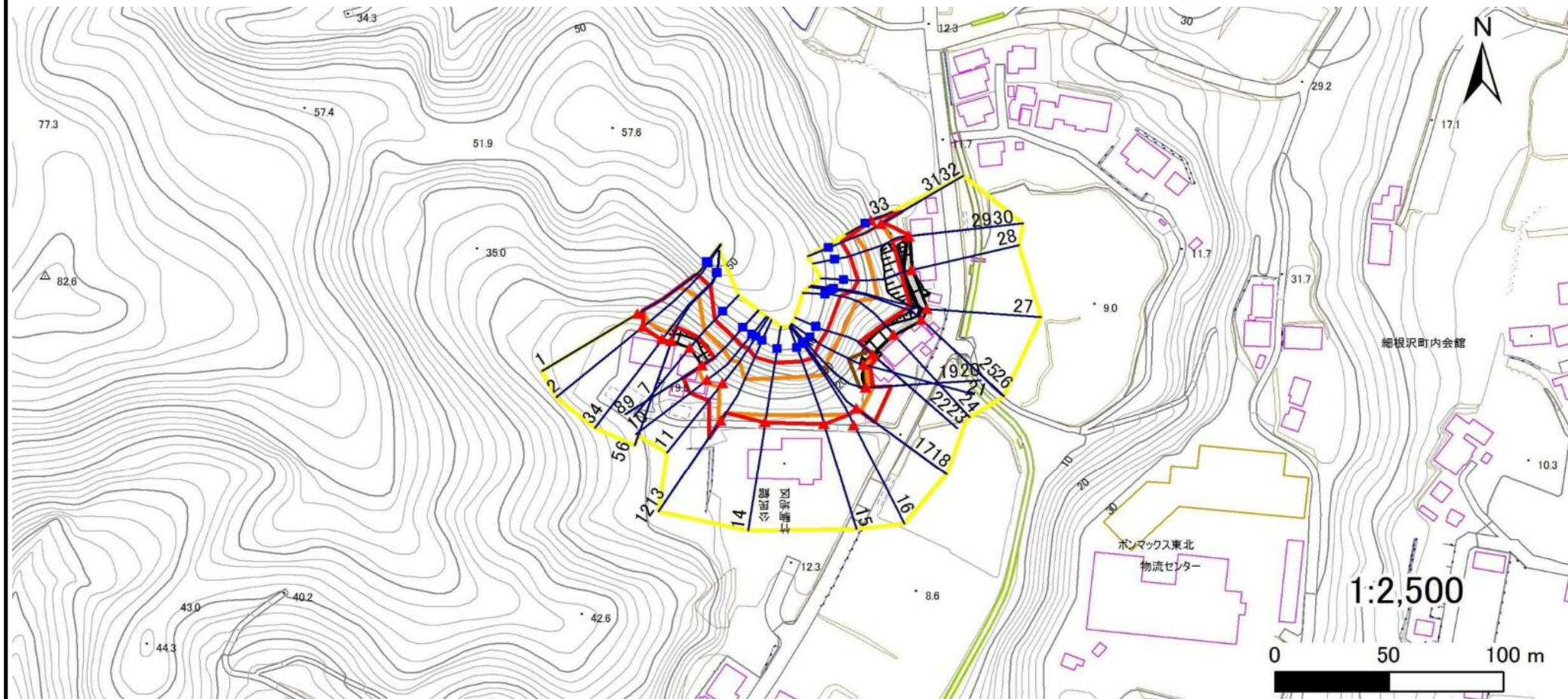
167A1011

箇所名

館-1

所在地

陸前高田市竹駒町字館



凡例

■ 上端
▲ 下端

— 横断測線

■ 危害のおそれのある土地の区域

■ 著しい危害のおそれのある土地の区域

■ 土石等の移動による力が100kN/m²を超える範囲

■ 土石等の堆積高が3mを超える範囲

急傾斜地の崩壊区域調査

様式3-2 建築物に作用すると想定される衝撃に関する事項(1/3)

											調査年度	令和2年度						
急傾斜地の位置		箇所番号			167A1011			箇所名		館-1		所在地		陸前高田市竹駒町字館				
横断 測線 番号	急傾斜地の下端に隣接する土地										急傾斜地内							
	土石等の移動の高さと力の大きさ				土石等の堆積高さとの大きさ				土石等の移動の高さと力の大きさ				土石等の堆積高さとの大きさ					
	区分	高さ (m)	下端からの距離 (m)	力の大きさ (kN/m ²)	区分	下端からの水平 距離(m)	高さ (m)	力の大きさ (kN/m ²)	区分	高さ (m)	上端からの比高 (m)	力の大きさ (kN/m ²)	区分	上端からの比高 (m)	高さ (m)	力の大きさ (kN/m ²)		
1	100kN/m ² を超える	1.00	-2.67 ~ -2.67	131.80	3mを超える	— ~ —	—	—	100kN/m ² を超える	1.00	11.29 ~ 22.96	131.80	3mを超える	— ~ —	—	—		
	それ以外	1.00	-2.67 ~ -2.67	100.00	それ以外	-2.67 ~ -2.67	2.50	13.37	それ以外	1.00	5.00 ~ 11.29	100.00	それ以外	5.00 ~ 22.96	2.50	13.37		
2	100kN/m ² を超える	1.00	-2.83 ~ -2.83	141.90	3mを超える	— ~ —	—	—	100kN/m ² を超える	1.00	10.76 ~ 26.22	141.90	3mを超える	— ~ —	—	—		
	それ以外	1.00	-2.83 ~ 0.49	100.00	それ以外	-2.83 ~ 0.49	2.91	15.57	それ以外	1.00	5.00 ~ 10.76	100.00	それ以外	5.00 ~ 26.22	2.91	15.57		
3	100kN/m ² を超える	1.00	-3.51 ~ -3.51	145.25	3mを超える	— ~ —	—	—	100kN/m ² を超える	1.00	10.57 ~ 25.98	145.25	3mを超える	— ~ —	—	—		
	それ以外	1.00	-3.51 ~ 0.58	100.00	それ以外	-3.51 ~ 0.58	2.99	16.00	それ以外	1.00	5.00 ~ 10.57	100.00	それ以外	5.00 ~ 25.98	2.99	16.00		
4	100kN/m ² を超える	1.00	-7.71 ~ -7.71	140.53	3mを超える	— ~ —	—	—	100kN/m ² を超える	1.00	10.57 ~ 22.88	140.53	3mを超える	— ~ —	—	—		
	それ以外	1.00	-7.71 ~ 0.43	100.00	それ以外	-7.71 ~ 0.43	2.66	14.21	それ以外	1.00	5.00 ~ 10.57	100.00	それ以外	5.00 ~ 22.88	2.66	14.21		
5	100kN/m ² を超える	1.00	-6.84 ~ -6.84	142.40	3mを超える	— ~ —	—	—	100kN/m ² を超える	1.00	10.53 ~ 23.36	142.40	3mを超える	— ~ —	—	—		
	それ以外	1.00	-6.84 ~ 0.57	100.00	それ以外	-6.84 ~ 0.57	2.69	14.38	それ以外	1.00	5.00 ~ 10.53	100.00	それ以外	5.00 ~ 23.36	2.69	14.38		
6	100kN/m ² を超える	1.00	-6.84 ~ -6.84	142.40	3mを超える	— ~ —	—	—	100kN/m ² を超える	1.00	10.53 ~ 23.36	142.40	3mを超える	— ~ —	—	—		
	それ以外	1.00	-6.84 ~ -6.84	100.00	それ以外	-6.84 ~ -6.84	2.69	14.38	それ以外	1.00	5.00 ~ 10.53	100.00	それ以外	5.00 ~ 23.36	2.69	14.38		
7	100kN/m ² を超える	1.00	-5.90 ~ -5.90	117.54	3mを超える	— ~ —	—	—	100kN/m ² を超える	1.00	10.99 ~ 14.61	117.54	3mを超える	— ~ —	—	—		
	それ以外	1.00	-5.90 ~ -5.90	100.00	それ以外	-5.90 ~ -5.90	2.35	12.55	それ以外	1.00	5.00 ~ 10.99	100.00	それ以外	5.00 ~ 14.61	2.35	12.55		
8	100kN/m ² を超える	1.00	-6.34 ~ -6.34	121.21	3mを超える	— ~ —	—	—	100kN/m ² を超える	1.00	10.56 ~ 15.05	121.21	3mを超える	— ~ —	—	—		
	それ以外	1.00	-6.34 ~ -6.34	100.00	それ以外	-6.34 ~ -6.34	2.42	12.93	それ以外	1.00	5.00 ~ 10.56	100.00	それ以外	5.00 ~ 15.05	2.42	12.93		
9	100kN/m ² を超える	1.00	0.00 ~ 2.37	136.99	3mを超える	— ~ —	—	—	100kN/m ² を超える	1.00	10.56 ~ 20.15	136.99	3mを超える	— ~ —	—	—		
	それ以外	1.00	2.37 ~ 10.15	100.00	それ以外	0.00 ~ 10.15	2.75	14.74	それ以外	1.00	5.00 ~ 10.56	100.00	それ以外	5.00 ~ 20.15	2.75	14.74		
10	100kN/m ² を超える	1.00	0.00 ~ 2.08	132.27	3mを超える	— ~ —	—	—	100kN/m ² を超える	1.00	10.74 ~ 20.00	132.27	3mを超える	— ~ —	—	—		
	それ以外	1.00	2.08 ~ 9.87	100.00	それ以外	0.00 ~ 9.87	2.59	13.87	それ以外	1.00	5.00 ~ 10.74	100.00	それ以外	5.00 ~ 20.00	2.59	13.87		
11	100kN/m ² を超える	1.00	0.00 ~ 2.32	136.13	3mを超える	— ~ —	—	—	100kN/m ² を超える	1.00	10.53 ~ 20.00	136.13	3mを超える	— ~ —	—	—		
	それ以外	1.00	2.32 ~ 10.10	100.00	それ以外	0.00 ~ 10.10	2.72	14.53	それ以外	1.00	5.00 ~ 10.53	100.00	それ以外	5.00 ~ 20.00	2.72	14.53		
12	100kN/m ² を超える	1.00	0.00 ~ 1.93	129.80	3mを超える	— ~ —	—	—	100kN/m ² を超える	1.00	11.81 ~ 24.88	129.80	3mを超える	— ~ —	—	—		
	それ以外	1.00	1.93 ~ 9.72	100.00	それ以外	0.00 ~ 9.72	2.45	13.10	それ以外	1.00	5.00 ~ 11.81	100.00	それ以外	5.00 ~ 24.88	2.45	13.10		
13	100kN/m ² を超える	1.00	-4.05 ~ -4.05	126.84	3mを超える	— ~ —	—	—	100kN/m ² を超える	1.00	11.81 ~ 22.41	126.84	3mを超える	— ~ —	—	—		
	それ以外	1.00	-4.05 ~ -4.05	100.00	それ以外	-4.05 ~ -4.05	2.45	13.10	それ以外	1.00	5.00 ~ 11.81	100.00	それ以外	5.00 ~ 22.41	2.45	13.10		
14	100kN/m ² を超える	1.00	-3.10 ~ -3.10	143.40	3mを超える	— ~ —	—	—	100kN/m ² を超える	1.00	10.53 ~ 23.60	143.40	3mを超える	— ~ —	—	—		
	それ以外	1.00	-3.10 ~ 0.23	100.00	それ以外	-3.10 ~ 0.23	2.71	14.50	それ以外	1.00	5.00 ~ 10.53	100.00	それ以外	5.00 ~ 23.60	2.71	14.50		
15	100kN/m ² を超える	1.00	-4.18 ~ -4.18	144.18	3mを超える	— ~ —	—	—	100kN/m ² を超える	1.00	10.54 ~ 24.54	144.18	3mを超える	— ~ —	—	—		
	それ以外	1.00	-4.18 ~ 0.04	100.00	それ以外	-4.18 ~ 0.04	2.68	14.36	それ以外	1.00	5.00 ~ 10.54	100.00	それ以外	5.00 ~ 24.54	2.68	14.36		

急傾斜地の崩壊区域調査

様式3-2 建築物に作用すると想定される衝撃に関する事項(2/3)

調査年度	令和2年度
------	-------

急傾斜地の位置		167A1011				箇所名		館-1		所在地		陸前高田市竹駒町字館				
横断 測線 番号	急傾斜地の下端に隣接する土地								急傾斜地内							
	土石等の移動の高さと力の大きさ				土石等の堆積高さと力の大きさ				土石等の移動の高さと力の大きさ				土石等の堆積高さと力の大きさ			
	区分	高さ (m)	下端からの距離 (m)	力の大きさ (kN/m ²)	区分	下端からの水平 距離(m)	高さ (m)	力の大きさ (kN/m ²)	区分	高さ (m)	上端からの比高 (m)	力の大きさ (kN/m ²)	区分	上端からの比高 (m)	高さ (m)	力の大きさ (kN/m ²)
16	100kN/m ² を超える	1.00	-5.18 ~ -5.18	136.43	3mを超える	— ~ —	—	—	100kN/m ² を超える	1.00	11.08 ~ 24.94	136.43	3mを超える	— ~ —	—	—
	それ以外	1.00	-5.18 ~ -5.18	100.00	それ以外	-5.18 ~ -5.18	2.53	13.52	それ以外	1.00	5.00 ~ 11.08	100.00	それ以外	5.00 ~ 24.94	2.53	13.52
17	100kN/m ² を超える	1.00	0.00 ~ 0.00	136.28	3mを超える	— ~ —	—	—	100kN/m ² を超える	1.00	11.07 ~ 24.77	136.28	3mを超える	— ~ —	—	—
	それ以外	1.00	0.00 ~ 0.00	100.00	それ以外	0.00 ~ 0.00	2.53	13.52	それ以外	1.00	5.00 ~ 11.07	100.00	それ以外	5.00 ~ 24.77	2.53	13.52
18	100kN/m ² を超える	1.00	0.00 ~ 2.32	136.25	3mを超える	— ~ —	—	—	100kN/m ² を超える	1.00	11.08 ~ 24.77	136.25	3mを超える	— ~ —	—	—
	それ以外	1.00	2.32 ~ 10.11	100.00	それ以外	0.00 ~ 10.11	2.53	13.52	それ以外	1.00	5.00 ~ 11.08	100.00	それ以外	5.00 ~ 24.77	2.53	13.52
19	100kN/m ² を超える	1.00	0.00 ~ 3.09	149.28	3mを超える	0.00 ~ 0.13	3.07	16.42	100kN/m ² を超える	1.00	10.53 ~ 27.31	149.28	3mを超える	25.00 ~ 27.31	3.07	16.42
	それ以外	1.00	3.09 ~ 10.88	100.00	それ以外	0.13 ~ 10.88	3.00	16.05	それ以外	1.00	5.00 ~ 10.53	100.00	それ以外	5.00 ~ 25.00	3.00	16.05
20	100kN/m ² を超える	1.00	0.00 ~ 0.97	149.29	3mを超える	0.00 ~ 0.13	3.07	16.42	100kN/m ² を超える	1.00	10.53 ~ 27.31	149.29	3mを超える	25.00 ~ 27.31	3.07	16.42
	それ以外	1.00	0.97 ~ 2.91	100.00	それ以外	0.13 ~ 2.91	3.00	16.05	それ以外	1.00	5.00 ~ 10.53	100.00	それ以外	5.00 ~ 25.00	3.00	16.05
21	100kN/m ² を超える	1.00	0.00 ~ 1.00	146.56	3mを超える	0.00 ~ 0.66	3.42	18.32	100kN/m ² を超える	1.00	11.80 ~ 27.31	146.56	3mを超える	20.00 ~ 27.31	3.42	18.32
	それ以外	1.00	1.00 ~ 2.94	100.00	それ以外	0.66 ~ 2.94	3.00	16.05	それ以外	1.00	5.00 ~ 11.80	100.00	それ以外	5.00 ~ 20.00	3.00	16.05
22	100kN/m ² を超える	1.00	0.00 ~ 0.60	148.69	3mを超える	0.00 ~ 0.57	3.35	17.93	100kN/m ² を超える	1.00	11.36 ~ 27.31	148.69	3mを超える	25.00 ~ 27.31	3.35	17.93
	それ以外	1.00	0.60 ~ 2.54	100.00	それ以外	0.57 ~ 2.54	3.00	16.05	それ以外	1.00	5.00 ~ 11.36	100.00	それ以外	5.00 ~ 25.00	3.00	16.05
23	100kN/m ² を超える	1.00	-8.08 ~ -8.08	132.31	3mを超える	— ~ —	—	—	100kN/m ² を超える	1.00	11.36 ~ 19.50	132.31	3mを超える	— ~ —	—	—
	それ以外	1.00	-8.08 ~ -8.08	100.00	それ以外	-8.08 ~ -8.08	2.61	13.97	それ以外	1.00	5.00 ~ 11.36	100.00	それ以外	5.00 ~ 19.50	2.61	13.97
24	100kN/m ² を超える	1.00	-6.60 ~ -6.60	140.04	3mを超える	— ~ —	—	—	100kN/m ² を超える	1.00	10.55 ~ 22.39	140.04	3mを超える	— ~ —	—	—
	それ以外	1.00	-6.60 ~ -6.60	100.00	それ以外	-6.60 ~ -6.60	2.34	12.52	それ以外	1.00	5.00 ~ 10.55	100.00	それ以外	5.00 ~ 22.39	2.34	12.52
25	100kN/m ² を超える	1.00	-8.40 ~ -8.40	124.74	3mを超える	— ~ —	—	—	100kN/m ² を超える	1.00	11.74 ~ 20.71	124.74	3mを超える	— ~ —	—	—
	それ以外	1.00	-8.40 ~ -8.40	100.00	それ以外	-8.40 ~ -8.40	2.45	13.13	それ以外	1.00	5.00 ~ 11.74	100.00	それ以外	5.00 ~ 20.71	2.45	13.13
26	100kN/m ² を超える	1.00	-8.40 ~ -8.40	124.71	3mを超える	— ~ —	—	—	100kN/m ² を超える	1.00	11.75 ~ 20.71	124.71	3mを超える	— ~ —	—	—
	それ以外	1.00	-8.40 ~ -8.40	100.00	それ以外	-8.40 ~ -8.40	2.45	13.13	それ以外	1.00	5.00 ~ 11.75	100.00	それ以外	5.00 ~ 20.71	2.45	13.13
27	100kN/m ² を超える	1.00	-7.61 ~ -7.61	123.84	3mを超える	— ~ —	—	—	100kN/m ² を超える	1.00	11.90 ~ 20.80	123.84	3mを超える	— ~ —	—	—
	それ以外	1.00	-7.61 ~ -7.61	100.00	それ以外	-7.61 ~ -7.61	2.44	13.06	それ以外	1.00	5.00 ~ 11.90	100.00	それ以外	5.00 ~ 20.80	2.44	13.06
28	100kN/m ² を超える	1.00	-4.78 ~ -4.78	137.26	3mを超える	— ~ —	—	—	100kN/m ² を超える	1.00	10.54 ~ 20.35	137.26	3mを超える	— ~ —	—	—
	それ以外	1.00	-4.78 ~ -4.78	100.00	それ以外	-4.78 ~ -4.78	2.40	12.84	それ以外	1.00	5.00 ~ 10.54	100.00	それ以外	5.00 ~ 20.35	2.40	12.84
29	100kN/m ² を超える	1.00	-7.74 ~ -7.74	134.66	3mを超える	— ~ —	—	—	100kN/m ² を超える	1.00	10.55 ~ 19.83	134.66	3mを超える	— ~ —	—	—
	それ以外	1.00	-7.74 ~ -7.74	100.00	それ以外	-7.74 ~ -7.74	2.34	12.52	それ以外	1.00	5.00 ~ 10.55	100.00	それ以外	5.00 ~ 19.83	2.34	12.52
30	100kN/m ² を超える	1.00	-7.74 ~ -7.74	134.69	3mを超える	— ~ —	—	—	100kN/m ² を超える	1.00	10.55 ~ 19.84	134.69	3mを超える	— ~ —	—	—
	それ以外	1.00	-7.74 ~ 0.70	100.00	それ以外	-7.74 ~ 0.70	2.34	12.52	それ以外	1.00	5.00 ~ 10.55	100.00	それ以外	5.00 ~ 19.84	2.34	12.52