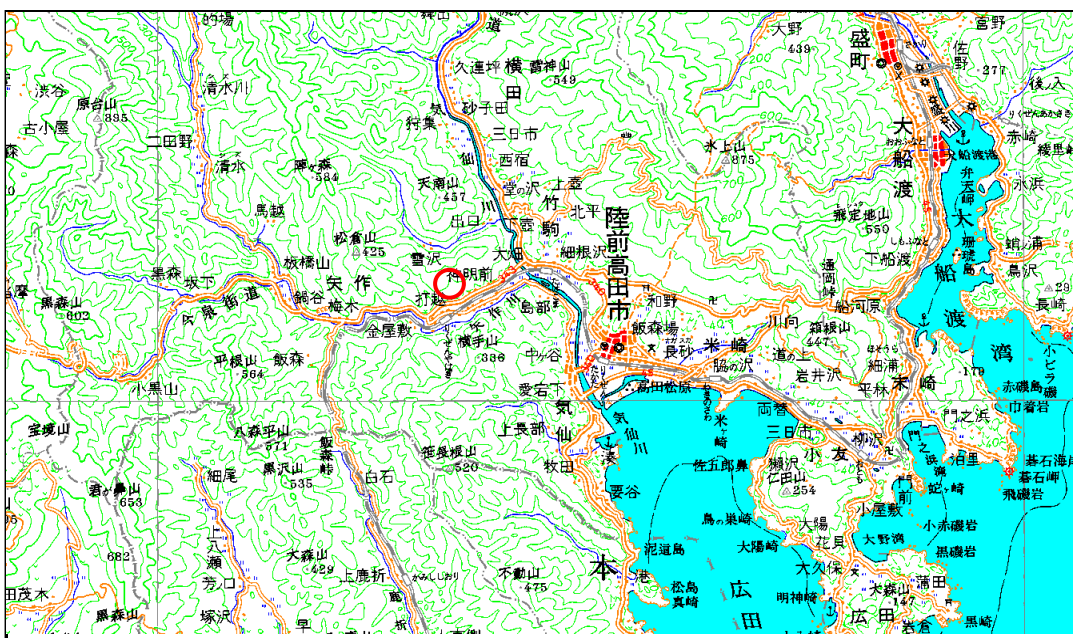


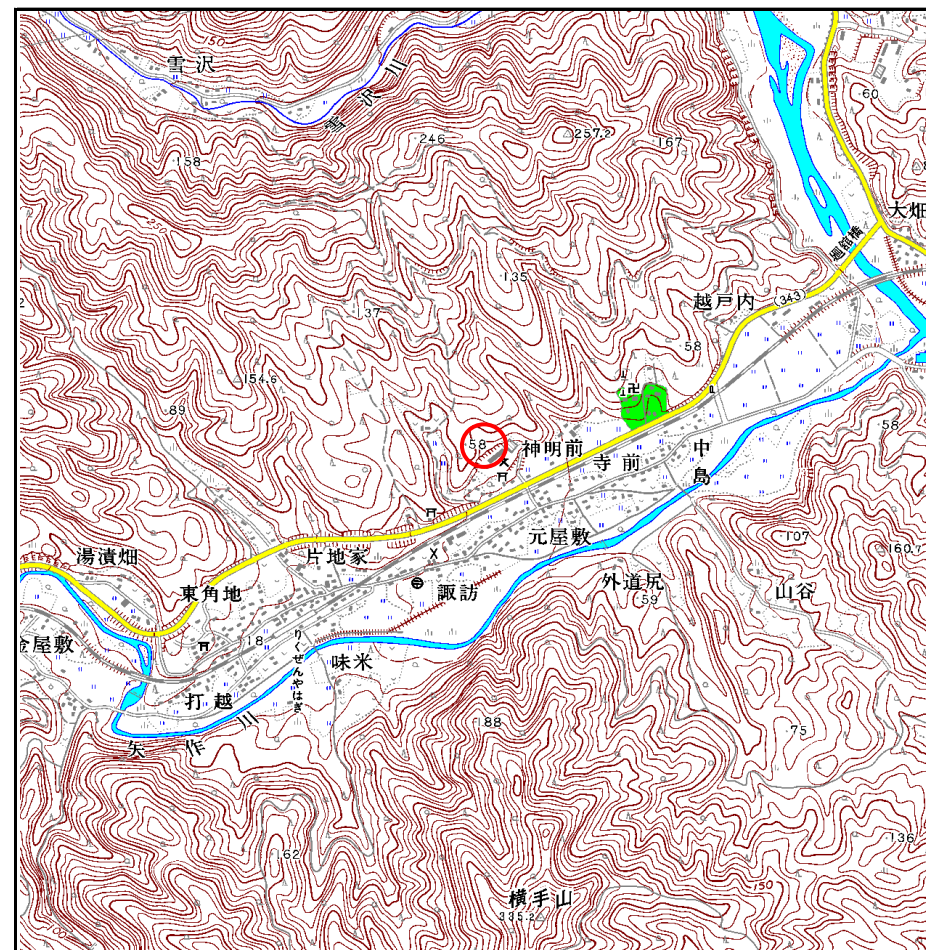
土砂災害防止に関する基礎調査(急傾斜地の崩壊)

表紙 概況、位置図

自然現象の種類	急傾斜地の崩壊
箇所番号	167A0309
箇所名	神明前
所在地	陸前高田市大字矢作町字神明前
調査機関	株式会社復建技術コンサルタント



位置図 (S=1:200,000)



概況図 (S=1:25,000)

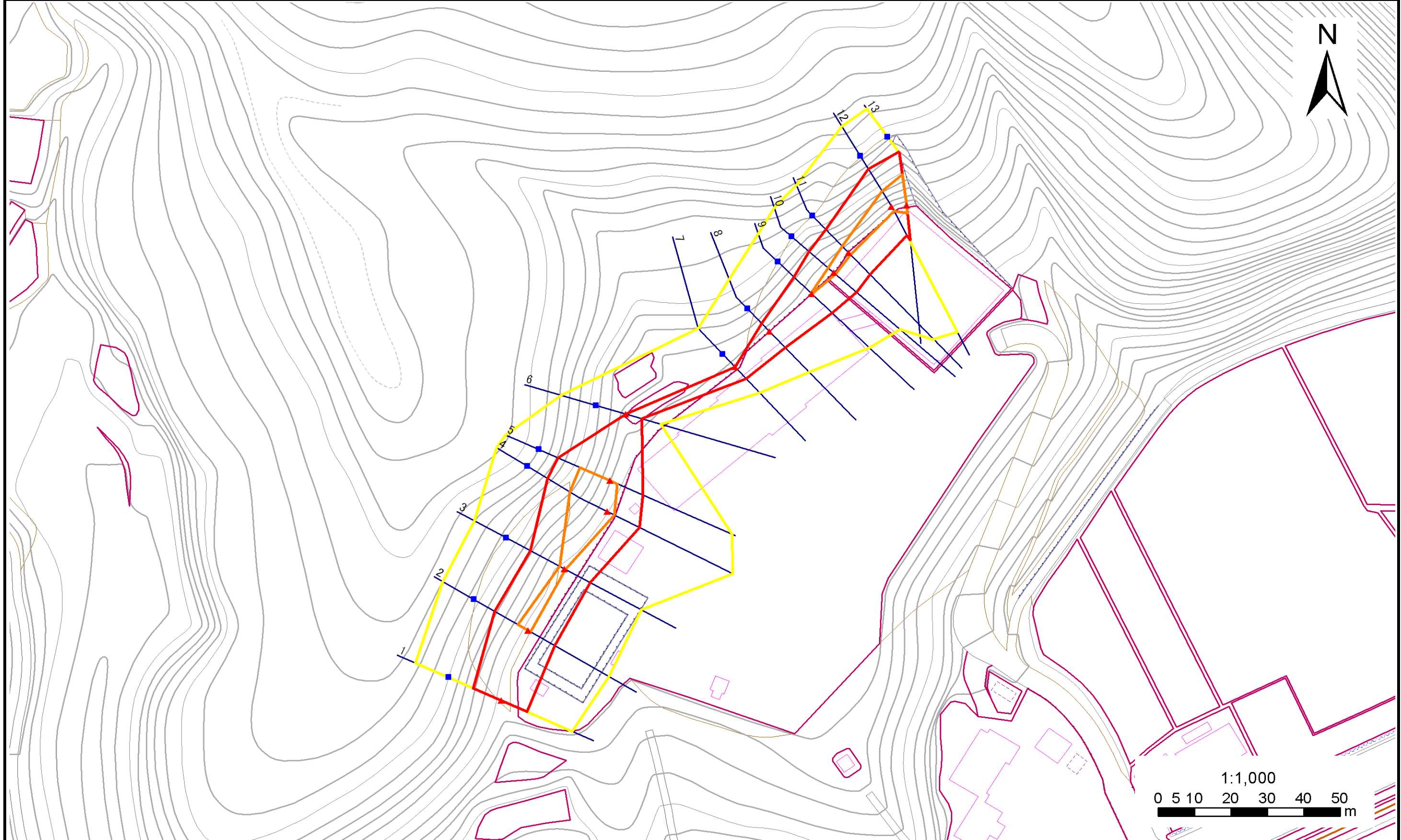
岩手県

急傾斜地の崩壊区域調書

様式3-1 危害のおそれのある土地、著しい危害のおそれのある土地の設定図

調査年度 平成17年度

急傾斜地の位置 箇所番号 167A0309 箇所名 神明前 所在地 陸前高田市大字矢作町字神明前



凡例		危険のおそれのある土地、著しい危険のおそれのある土地の設定		土石等の移動による力が100kN/m ² を超える範囲	
■	上端	—	危険のおそれのある土地の区域	—	土石等の移動による力が100kN/m ² を超える範囲
▲	下端	—	著しい危険のおそれのある土地の区域	—	土石等の堆積高が3mを超える範囲
		—			

急傾斜地の崩壊区域調書

様式3-2 建築物に作用すると想定される衝撃に関する事項 (1/1)

														調査年度		平成17年度	
急傾斜地の位置		箇所番号			167A0309			箇所名		神明前		所在地		陸前高田市大字矢作町字神明前			
横断 測線 番号	急傾斜地の下端に隣接する土地								急傾斜地内								
	土石等の移動の高さと力の大きさ				土石等の堆積高さと力の大きさ				土石等の移動の高さと力の大きさ				土石等の堆積高さと力の大きさ				
	区分	高さ (m)	下端からの距離 (m)	力の大きさ (kN/m ²)	区分	下端からの水平 距離(m)	高さ (m)	力の大きさ (kN/m ²)	区分	高さ (m)	上端からの比高 (m)	力の大きさ (kN/m ²)	区分	上端からの比高 (m)	高さ (m)	力の大きさ (kN/m ²)	
1	100kN/m ² を超える	-	- ~ -	-	3mを超える	- ~ -	-	-	100kN/m ² を超える	-	- ~ -	-	3mを超える	- ~ -	-	-	
	それ以外	1.00	0.00 ~ 7.69	98.57	それ以外	0.00 ~ 7.69	2.05	10.77	それ以外	1.00	5.00 ~ 10.68	98.57	それ以外	5.00 ~ 10.68	2.05	10.77	
2	100kN/m ² を超える	1.00	0.00 ~ 0.81	112.05	3mを超える	- ~ -	-	-	100kN/m ² を超える	1.00	10.55 ~ 12.96	112.05	3mを超える	- ~ -	-	-	
	それ以外	1.00	0.81 ~ 8.59	100.00	それ以外	0.00 ~ 8.59	2.16	11.30	それ以外	1.00	5.00 ~ 10.55	100.00	それ以外	5.00 ~ 12.96	2.16	11.30	
3	100kN/m ² を超える	1.00	0.00 ~ 0.32	104.64	3mを超える	- ~ -	-	-	100kN/m ² を超える	1.00	11.07 ~ 12.07	104.64	3mを超える	- ~ -	-	-	
	それ以外	1.00	0.32 ~ 8.10	100.00	それ以外	0.00 ~ 8.10	2.04	10.70	それ以外	1.00	5.00 ~ 11.07	100.00	それ以外	5.00 ~ 12.07	2.04	10.70	
4	100kN/m ² を超える	1.00	0.00 ~ 2.21	134.29	3mを超える	- ~ -	-	-	100kN/m ² を超える	1.00	10.53 ~ 19.45	134.29	3mを超える	- ~ -	-	-	
	それ以外	1.00	2.21 ~ 9.99	100.00	それ以外	0.00 ~ 9.99	2.36	12.37	それ以外	1.00	5.00 ~ 10.53	100.00	それ以外	5.00 ~ 19.45	2.36	12.37	
5	100kN/m ² を超える	1.00	0.00 ~ 2.09	132.42	3mを超える	- ~ -	-	-	100kN/m ² を超える	1.00	10.68 ~ 18.44	132.42	3mを超える	- ~ -	-	-	
	それ以外	1.00	2.09 ~ 9.88	100.00	それ以外	0.00 ~ 9.88	2.47	12.96	それ以外	1.00	5.00 ~ 10.68	100.00	それ以外	5.00 ~ 18.44	2.47	12.96	
6	100kN/m ² を超える	-	- ~ -	-	3mを超える	- ~ -	-	-	100kN/m ² を超える	-	- ~ -	-	3mを超える	- ~ -	-	-	
	それ以外	1.00	0.00 ~ 4.54	56.67	それ以外	0.00 ~ 0.00	1.57	8.21	それ以外	1.00	5.00 ~ 5.03	56.67	それ以外	5.00 ~ 5.03	1.57	8.21	
7	100kN/m ² を超える	-	- ~ -	-	3mを超える	- ~ -	-	-	100kN/m ² を超える	-	- ~ -	-	3mを超える	- ~ -	-	-	
	それ以外	1.00	0.00 ~ 4.51	56.25	それ以外	0.00 ~ 4.51	1.92	10.05	それ以外	1.00	5.00 ~ 5.00	56.25	それ以外	5.00 ~ 5.00	1.92	10.05	
8	100kN/m ² を超える	-	- ~ -	-	3mを超える	- ~ -	-	-	100kN/m ² を超える	-	- ~ -	-	3mを超える	- ~ -	-	-	
	それ以外	1.00	0.00 ~ 6.35	79.79	それ以外	0.00 ~ 6.35	1.93	10.14	それ以外	1.00	5.00 ~ 8.00	79.79	それ以外	5.00 ~ 8.00	1.93	10.14	
9	100kN/m ² を超える	1.00	0.00 ~ 0.09	101.38	3mを超える	- ~ -	-	-	100kN/m ² を超える	1.00	10.83 ~ 11.08	101.38	3mを超える	- ~ -	-	-	
	それ以外	1.00	0.09 ~ 7.88	100.00	それ以外	0.00 ~ 7.88	2.31	12.14	それ以外	1.00	5.00 ~ 10.83	100.00	それ以外	5.00 ~ 11.08	2.31	12.14	
10	100kN/m ² を超える	1.00	0.00 ~ 0.59	108.77	3mを超える	- ~ -	-	-	100kN/m ² を超える	1.00	10.53 ~ 12.19	108.77	3mを超える	- ~ -	-	-	
	それ以外	1.00	0.59 ~ 8.38	100.00	それ以外	0.00 ~ 8.38	2.20	11.54	それ以外	1.00	5.00 ~ 10.53	100.00	それ以外	5.00 ~ 12.19	2.20	11.54	
11	100kN/m ² を超える	1.00	0.00 ~ 0.80	112.01	3mを超える	- ~ -	-	-	100kN/m ² を超える	1.00	11.22 ~ 13.64	112.01	3mを超える	- ~ -	-	-	
	それ以外	1.00	0.80 ~ 8.59	100.00	それ以外	0.00 ~ 8.59	2.38	12.50	それ以外	1.00	5.00 ~ 11.22	100.00	それ以外	5.00 ~ 13.64	2.38	12.50	
12	100kN/m ² を超える	1.00	0.00 ~ 1.38	121.02	3mを超える	0.00 ~ 0.32	3.24	17.01	100kN/m ² を超える	1.00	13.83 ~ 20.05	121.02	3mを超える	20.00 ~ 20.05	3.24	17.01	
	それ以外	1.00	1.38 ~ 9.17	100.00	それ以外	0.32 ~ 9.17	3.00	15.73	それ以外	1.00	5.00 ~ 13.83	100.00	それ以外	5.00 ~ 20.00	3.00	15.73	
13	100kN/m ² を超える	1.00	0.00 ~ 2.17	133.68	3mを超える	- ~ -	-	-	100kN/m ² を超える	1.00	11.27 ~ 19.82	133.68	3mを超える	- ~ -	-	-	
	それ以外	1.00	2.17 ~ 9.95	100.00	それ以外	0.00 ~ 9.95	2.60	13.62	それ以外	1.00	5.00 ~ 11.27	100.00	それ以外	5.00 ~ 19.82	2.60	13.62	
	100kN/m ² を超える		~		3mを超える	~			100kN/m ² を超える		~		3mを超える	~			
	それ以外		~		それ以外	~			それ以外		~		それ以外	~			
	100kN/m ² を超える		~		3mを超える	~			100kN/m ² を超える		~		3mを超える	~			
	それ以外		~		それ以外	~			それ以外		~		それ以外	~			