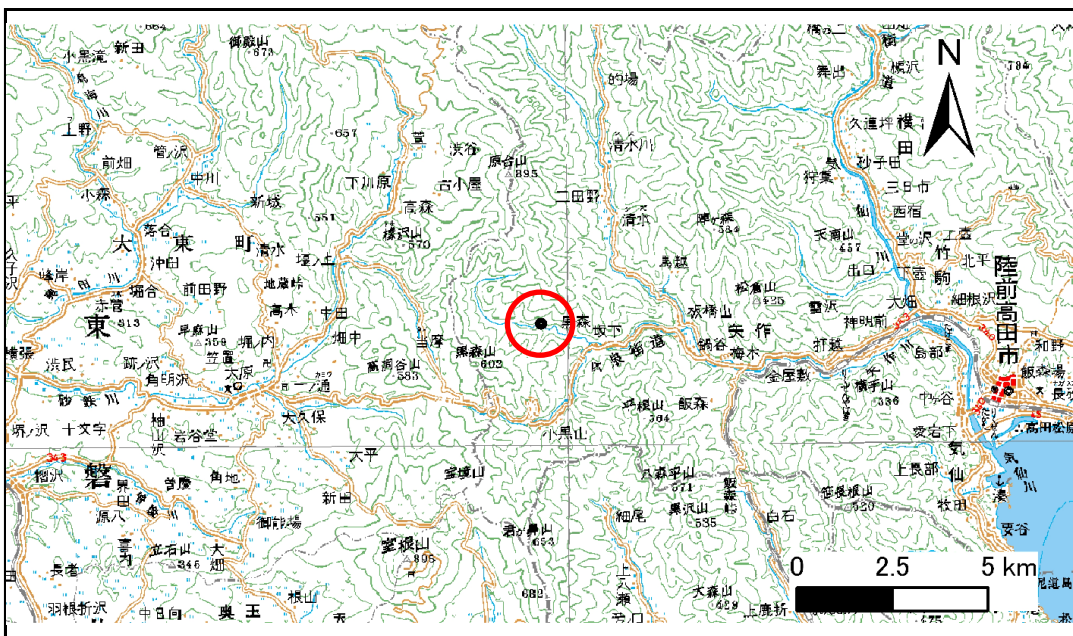


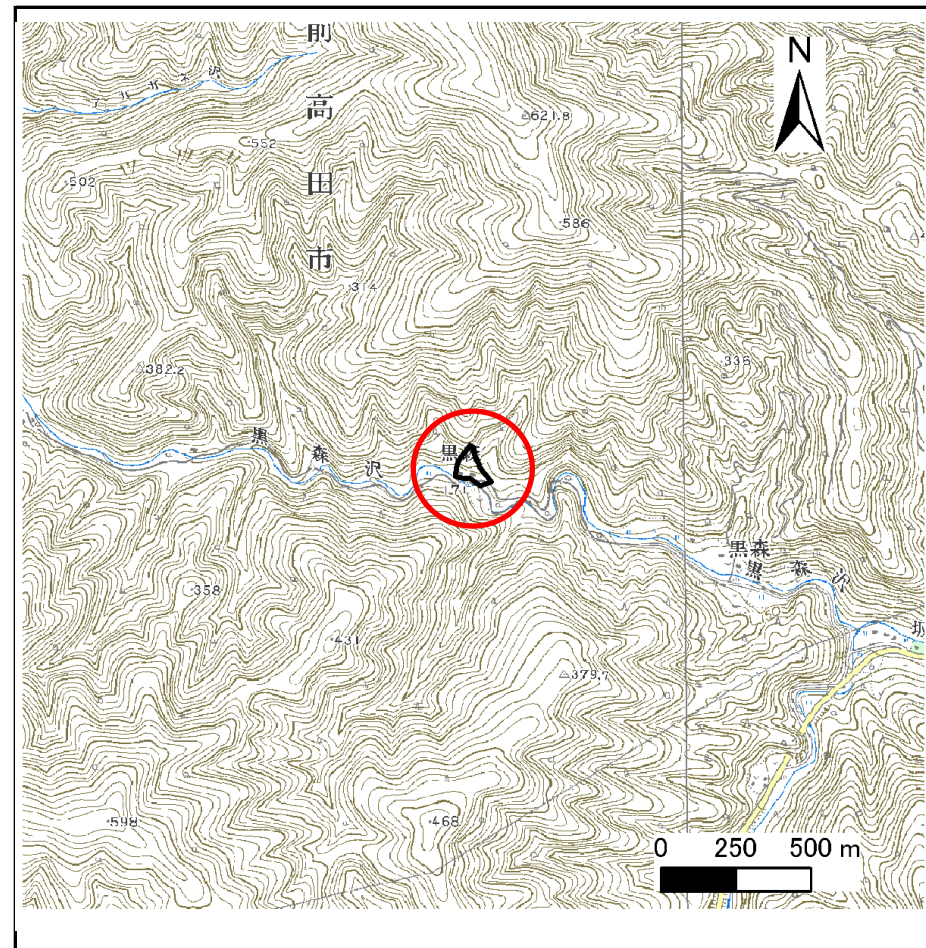
# 土砂災害防止に関する基礎調査(急傾斜地の崩壊)

表紙 概況、位置図

自然現象の種類	急傾斜地の崩壊
箇所番号	166B2001
箇所名	坂下
所在地	陸前高田市矢作町字坂下
調査機関	大船渡地方振興局



位置図(S=1:200,000)



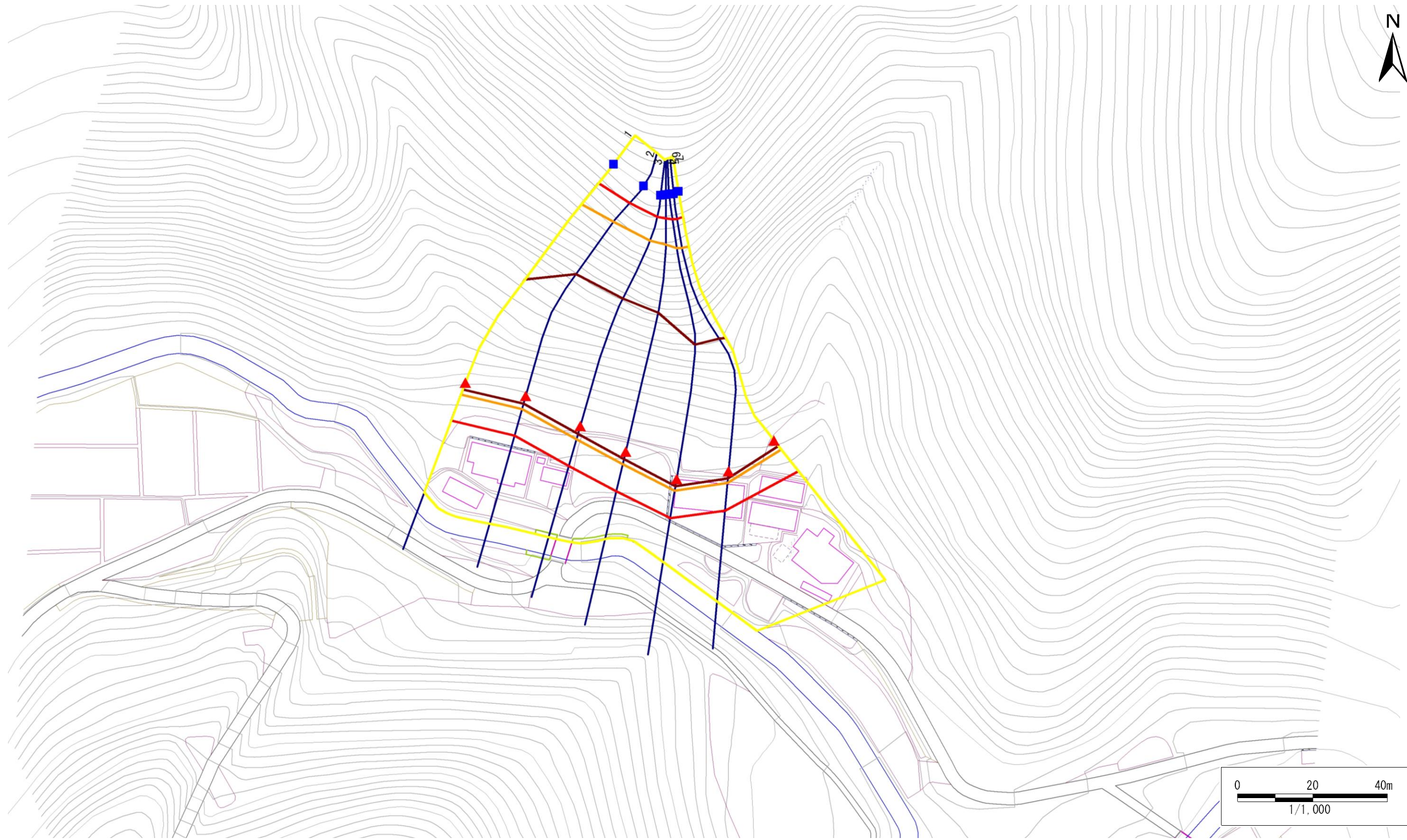
概況図(S=1:25,000)

# 急傾斜地の崩壊区域調書

様式3-1 危害のおそれのある土地、著しい危害のおそれのある土地の設定図

調査年度 平成20年度

急傾斜地の位置 箇所番号 166B2001 箇所名 坂下 所在地 陸前高田市矢作町字坂下



- |           |  |  |  |  |
|-----------|--|--|--|--|
| <b>凡例</b> | <span style="color: blue;">■</span> 上端 | <span style="color: blue;">—</span> 横断測線 | <span style="border: 2px solid yellow; display: inline-block; width: 20px; height: 10px;"></span> 危険のおそれのある土地の区域 | <span style="border: 2px solid orange; display: inline-block; width: 20px; height: 10px;"></span> 土石等の移動による力が100kN/m <sup>2</sup> を超える範囲 |
|           | <span style="color: red;">▲</span> 下端  |  | <span style="border: 2px solid red; display: inline-block; width: 20px; height: 10px;"></span> 著しい危害のおそれのある土地の区域 | <span style="border: 2px solid brown; display: inline-block; width: 20px; height: 10px;"></span> 土石等の堆積高が3mを超える範囲                        |

# 急傾斜地の崩壊区域調書

様式3-2 建築物に作用すると想定される衝撃に関する事項(1/1)

調査年度	平成20年度
------	--------

急傾斜地の位置		箇所番号		166B2001		箇所名		坂下		所在地		陸前高田市矢作町字坂下				
横断 測線 番号	急傾斜地の下端に隣接する土地								急傾斜地内							
	土石等の移動の高さと力の大きさ				土石等の堆積高さとの大きさ				土石等の移動の高さと力の大きさ				土石等の堆積高さとの大きさ			
	区分	高さ (m)	下端からの距離 (m)	力の大きさ (kN/m <sup>2</sup> )	区分	下端からの水平 距離(m)	高さ (m)	力の大きさ (kN/m <sup>2</sup> )	区分	高さ (m)	上端からの比高 (m)	力の大きさ (kN/m <sup>2</sup> )	区分	上端からの比高 (m)	高さ (m)	力の大きさ (kN/m <sup>2</sup> )
1	100kN/m <sup>2</sup> を超える	1.00	0.00 ~ 3.58	157.89	3mを超える	0.00 ~ 2.13	3.95	21.16	100kN/m <sup>2</sup> を超える	1.00	10.58 ~ 54.60	157.89	3mを超える	30.00 ~ 54.60	3.95	21.16
	それ以外	1.00	3.58 ~ 11.37	100.00	それ以外	2.13 ~ 11.37	3.00	16.05	それ以外	1.00	5.00 ~ 10.58	100.00	それ以外	5.00 ~ 30.00	3.00	16.05
2	100kN/m <sup>2</sup> を超える	1.00	0.00 ~ 3.87	163.05	3mを超える	0.00 ~ 2.32	4.10	21.94	100kN/m <sup>2</sup> を超える	1.00	10.55 ~ 54.78	163.05	3mを超える	25.00 ~ 54.78	4.10	21.94
	それ以外	1.00	3.87 ~ 11.65	100.00	それ以外	2.32 ~ 11.65	3.00	16.05	それ以外	1.00	5.00 ~ 10.55	100.00	それ以外	5.00 ~ 25.00	3.00	16.05
3	100kN/m <sup>2</sup> を超える	1.00	0.00 ~ 3.88	163.23	3mを超える	0.00 ~ 2.33	4.11	21.97	100kN/m <sup>2</sup> を超える	1.00	10.55 ~ 55.29	163.23	3mを超える	25.00 ~ 55.29	4.11	21.97
	それ以外	1.00	3.88 ~ 11.66	100.00	それ以外	2.33 ~ 11.66	3.00	16.05	それ以外	1.00	5.00 ~ 10.55	100.00	それ以外	5.00 ~ 25.00	3.00	16.05
4	100kN/m <sup>2</sup> を超える	1.00	0.00 ~ 3.67	159.52	3mを超える	0.00 ~ 2.18	3.99	21.36	100kN/m <sup>2</sup> を超える	1.00	10.54 ~ 55.10	159.52	3mを超える	25.00 ~ 55.10	3.99	21.36
	それ以外	1.00	3.67 ~ 11.46	100.00	それ以外	2.18 ~ 11.46	3.00	16.05	それ以外	1.00	5.00 ~ 10.54	100.00	それ以外	5.00 ~ 25.00	3.00	16.05
5	100kN/m <sup>2</sup> を超える	1.00	0.00 ~ 3.36	153.97	3mを超える	0.00 ~ 2.01	3.87	20.71	100kN/m <sup>2</sup> を超える	1.00	10.73 ~ 56.67	153.97	3mを超える	30.00 ~ 56.67	3.87	20.71
	それ以外	1.00	3.36 ~ 11.15	100.00	それ以外	2.01 ~ 11.15	3.00	16.05	それ以外	1.00	5.00 ~ 10.73	100.00	それ以外	5.00 ~ 30.00	3.00	16.05
6	100kN/m <sup>2</sup> を超える	1.00	0.00 ~ 3.33	153.50	3mを超える	0.00 ~ 1.99	3.86	20.67	100kN/m <sup>2</sup> を超える	1.00	10.75 ~ 56.67	153.50	3mを超える	30.00 ~ 56.67	3.86	20.67
	それ以外	1.00	3.33 ~ 11.12	100.00	それ以外	1.99 ~ 11.12	3.00	16.05	それ以外	1.00	5.00 ~ 10.75	100.00	それ以外	5.00 ~ 30.00	3.00	16.05
7	100kN/m <sup>2</sup> を超える	1.00	0.00 ~ 3.25	152.06	3mを超える	0.00 ~ 1.96	3.84	20.56	100kN/m <sup>2</sup> を超える	1.00	10.80 ~ 52.08	152.06	3mを超える	30.00 ~ 52.08	3.84	20.56
	それ以外	1.00	3.25 ~ 11.04	100.00	それ以外	1.96 ~ 11.04	3.00	16.05	それ以外	1.00	5.00 ~ 10.80	100.00	それ以外	5.00 ~ 30.00	3.00	16.05
	100kN/m <sup>2</sup> を超える		~		3mを超える	~			100kN/m <sup>2</sup> を超える		~		3mを超える	~		
	それ以外		~		それ以外	~			それ以外		~		それ以外	~		
	100kN/m <sup>2</sup> を超える		~		3mを超える	~			100kN/m <sup>2</sup> を超える		~		3mを超える	~		
	それ以外		~		それ以外	~			それ以外		~		それ以外	~		
	100kN/m <sup>2</sup> を超える		~		3mを超える	~			100kN/m <sup>2</sup> を超える		~		3mを超える	~		
	それ以外		~		それ以外	~			それ以外		~		それ以外	~		
	100kN/m <sup>2</sup> を超える		~		3mを超える	~			100kN/m <sup>2</sup> を超える		~		3mを超える	~		
	それ以外		~		それ以外	~			それ以外		~		それ以外	~		
	100kN/m <sup>2</sup> を超える		~		3mを超える	~			100kN/m <sup>2</sup> を超える		~		3mを超える	~		
	それ以外		~		それ以外	~			それ以外		~		それ以外	~		