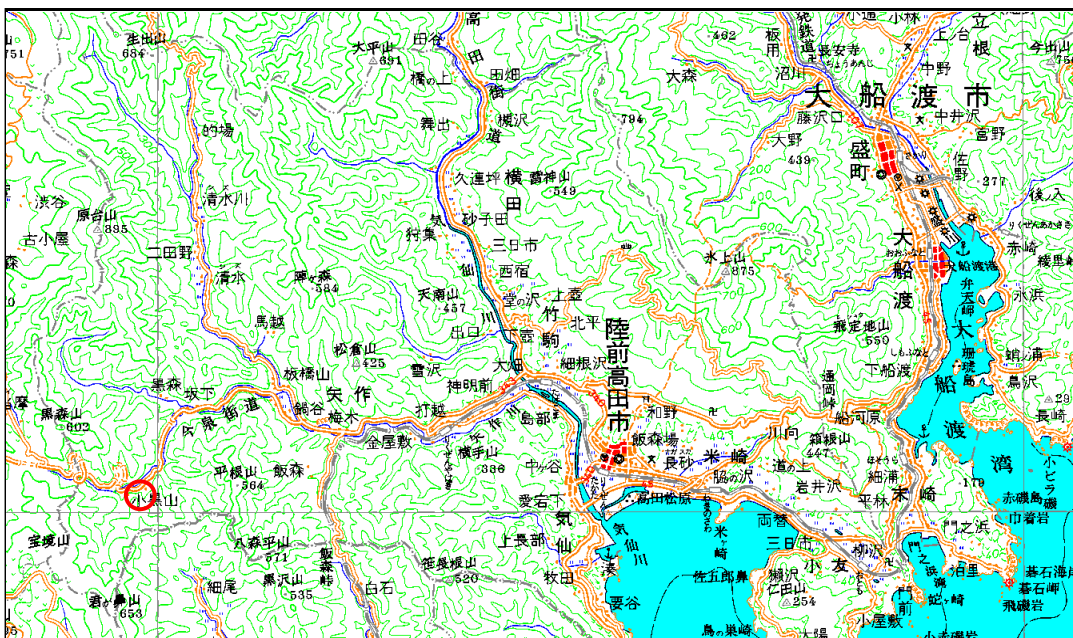


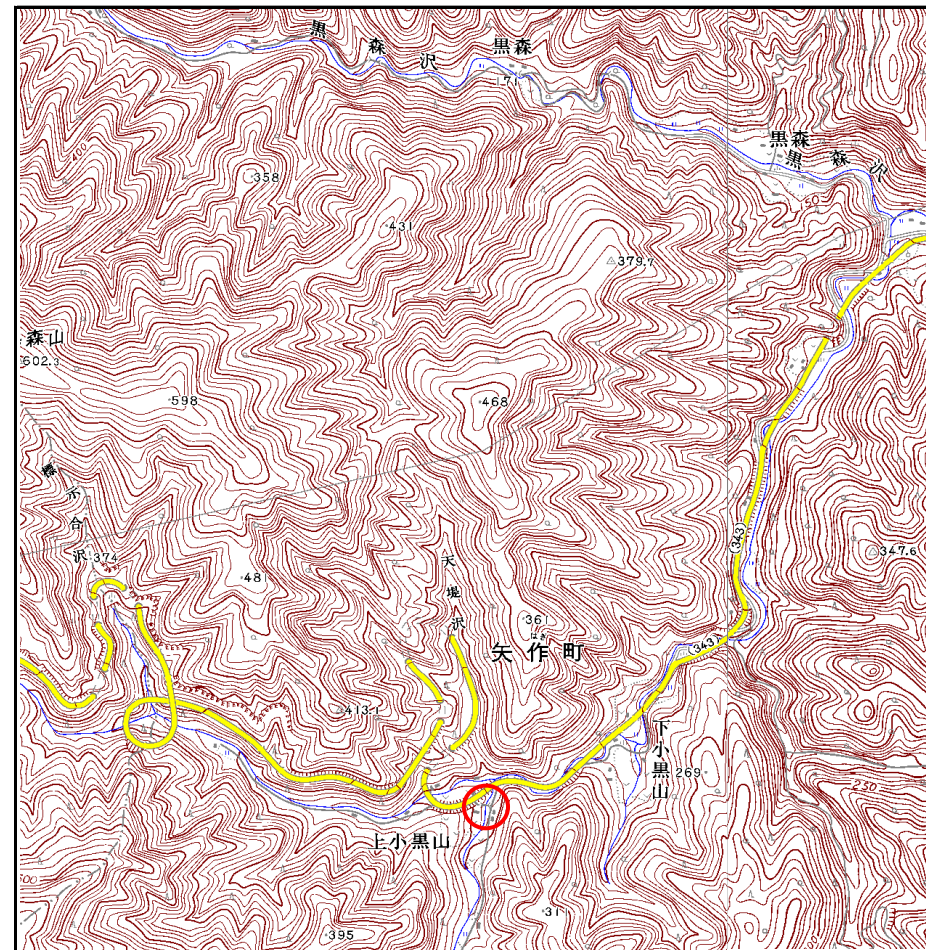
# 土砂災害防止に関する基礎調査(急傾斜地の崩壊)

表紙 概況、位置図

自然現象の種類	急傾斜地の崩壊
箇所番号	166A2001
箇所名	上小黑山
所在地	陸前高田市大字矢作町字上小黑山
調査機関	株式会社復建技術コンサルタント



位置図 (S=1:200,000)



概況図 (S=1:25,000)

岩手県

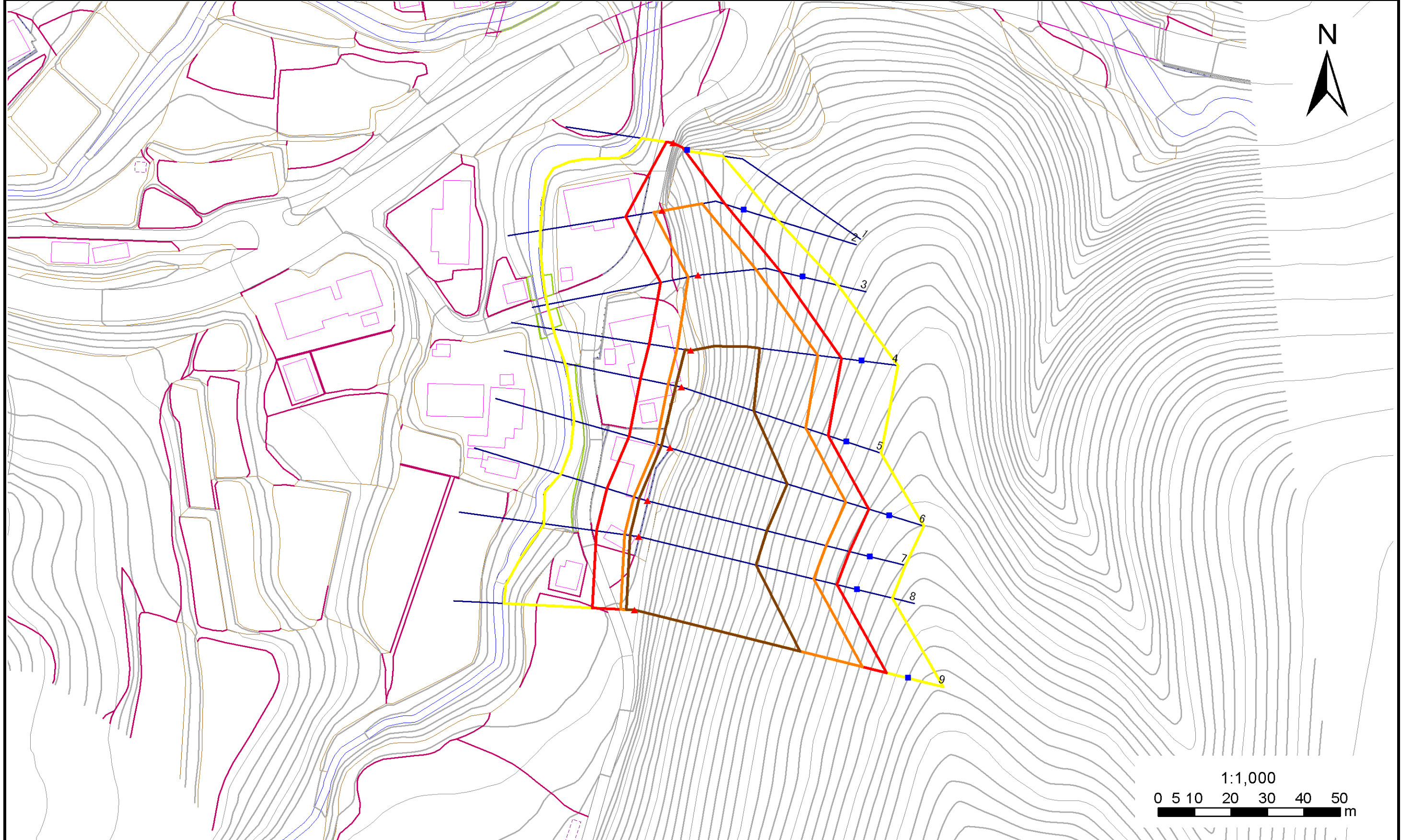


# 急傾斜地の崩壊区域調書

様式3-1 危害のおそれのある土地、著しい危害のおそれのある土地の設定図

調査年度 平成17年度

急傾斜地の位置 箇所番号 166A2001 箇所名 上小黒山 所在地 陸前高田市大字矢作町字上小黒山



凡例		危険区域		土石移動・堆積	
■ 上端	— 横断測線	— 危害のおそれのある土地の区域	— 土石等の移動による力が100kN/m <sup>2</sup> を超える範囲	▲ 下端	— 土石等の堆積高が3mを超える範囲
▲ 下端		— 著しい危害のおそれのある土地の区域			

# 急傾斜地の崩壊区域調書

様式3-2 建築物に作用すると想定される衝撃に関する事項 (1/1)

調査年度 平成17年度

急傾斜地の位置		166A2001			箇所名		上小黒山		所在地		陸前高田市大字矢作町字上小黒山					
横断 測線 番号	急傾斜地の下端に隣接する土地									急傾斜地内						
	土石等の移動の高さと力の大きさ				土石等の堆積高さと力の大きさ				土石等の移動の高さと力の大きさ				土石等の堆積高さと力の大きさ			
	区分	高さ (m)	下端からの距離 (m)	力の大きさ (kN/m <sup>2</sup> )	区分	下端からの水平 距離(m)	高さ (m)	力の大きさ (kN/m <sup>2</sup> )	区分	高さ (m)	上端からの比高 (m)	力の大きさ (kN/m <sup>2</sup> )	区分	上端からの比高 (m)	高さ (m)	力の大きさ (kN/m <sup>2</sup> )
1	100kN/m <sup>2</sup> を超える	-	- ~ -	-	3mを超える	0.00 ~ 0.61	4.01	21.05	100kN/m <sup>2</sup> を超える	-	- ~ -	-	3mを超える	5.00 ~ 14.94	4.01	21.05
	それ以外	1.00	0.00 ~ 1.95	25.25	それ以外	0.61 ~ 1.95	3.00	15.73	それ以外	1.00	5.00 ~ 14.94	25.25	それ以外	5.00 ~ 5.00	3.00	15.73
2	100kN/m <sup>2</sup> を超える	1.00	0.00 ~ 2.48	138.77	3mを超える	- ~ -	-	-	100kN/m <sup>2</sup> を超える	1.00	11.13 ~ 21.53	138.77	3mを超える	- ~ -	-	-
	それ以外	1.00	2.48 ~ 10.26	100.00	それ以外	0.00 ~ 10.26	2.93	15.39	それ以外	1.00	5.00 ~ 11.13	100.00	それ以外	5.00 ~ 21.53	2.93	15.39
3	100kN/m <sup>2</sup> を超える	1.00	0.00 ~ 2.75	143.44	3mを超える	- ~ -	-	-	100kN/m <sup>2</sup> を超える	1.00	10.54 ~ 23.27	143.44	3mを超える	- ~ -	-	-
	それ以外	1.00	2.75 ~ 10.54	100.00	それ以外	0.00 ~ 10.54	2.74	14.37	それ以外	1.00	5.00 ~ 10.54	100.00	それ以外	5.00 ~ 23.27	2.74	14.37
4	100kN/m <sup>2</sup> を超える	1.00	0.00 ~ 3.84	162.51	3mを超える	0.00 ~ 1.63	3.86	20.27	100kN/m <sup>2</sup> を超える	1.00	10.81 ~ 41.82	162.51	3mを超える	25.00 ~ 41.82	3.86	20.27
	それ以外	1.00	3.84 ~ 11.62	100.00	それ以外	1.63 ~ 11.62	3.00	15.73	それ以外	1.00	5.00 ~ 10.81	100.00	それ以外	5.00 ~ 25.00	3.00	15.73
5	100kN/m <sup>2</sup> を超える	1.00	0.00 ~ 3.89	163.48	3mを超える	0.00 ~ 1.72	3.94	20.67	100kN/m <sup>2</sup> を超える	1.00	11.04 ~ 44.32	163.48	3mを超える	25.00 ~ 44.32	3.94	20.67
	それ以外	1.00	3.89 ~ 11.68	100.00	それ以外	1.72 ~ 11.68	3.00	15.73	それ以外	1.00	5.00 ~ 11.04	100.00	それ以外	5.00 ~ 25.00	3.00	15.73
6	100kN/m <sup>2</sup> を超える	1.00	0.00 ~ 3.97	164.91	3mを超える	0.00 ~ 2.44	4.20	22.02	100kN/m <sup>2</sup> を超える	1.00	10.67 ~ 53.69	164.91	3mを超える	25.00 ~ 53.69	4.20	22.02
	それ以外	1.00	3.97 ~ 11.76	100.00	それ以外	2.44 ~ 11.76	3.00	15.73	それ以外	1.00	5.00 ~ 10.67	100.00	それ以外	5.00 ~ 25.00	3.00	15.73
7	100kN/m <sup>2</sup> を超える	1.00	0.00 ~ 3.98	165.08	3mを超える	0.00 ~ 2.45	4.21	22.07	100kN/m <sup>2</sup> を超える	1.00	10.68 ~ 53.92	165.08	3mを超える	25.00 ~ 53.92	4.21	22.07
	それ以外	1.00	3.98 ~ 11.77	100.00	それ以外	2.45 ~ 11.77	3.00	15.73	それ以外	1.00	5.00 ~ 10.68	100.00	それ以外	5.00 ~ 25.00	3.00	15.73
8	100kN/m <sup>2</sup> を超える	1.00	0.00 ~ 4.00	165.52	3mを超える	0.00 ~ 2.50	4.25	22.27	100kN/m <sup>2</sup> を超える	1.00	10.76 ~ 53.92	165.52	3mを超える	25.00 ~ 53.92	4.25	22.27
	それ以外	1.00	4.00 ~ 11.79	100.00	それ以外	2.50 ~ 11.79	3.00	15.73	それ以外	1.00	5.00 ~ 10.76	100.00	それ以外	5.00 ~ 25.00	3.00	15.73
9	100kN/m <sup>2</sup> を超える	1.00	0.00 ~ 3.94	164.33	3mを超える	0.00 ~ 2.35	4.12	21.63	100kN/m <sup>2</sup> を超える	1.00	10.57 ~ 63.13	164.33	3mを超える	25.00 ~ 63.13	4.12	21.63
	それ以外	1.00	3.94 ~ 11.72	100.00	それ以外	2.35 ~ 11.72	3.00	15.73	それ以外	1.00	5.00 ~ 10.57	100.00	それ以外	5.00 ~ 25.00	3.00	15.73
	100kN/m <sup>2</sup> を超える		~		3mを超える	~			100kN/m <sup>2</sup> を超える		~		3mを超える	~		
	それ以外		~		それ以外	~			それ以外		~		それ以外	~		
	100kN/m <sup>2</sup> を超える		~		3mを超える	~			100kN/m <sup>2</sup> を超える		~		3mを超える	~		
	それ以外		~		それ以外	~			それ以外		~		それ以外	~		
	100kN/m <sup>2</sup> を超える		~		3mを超える	~			100kN/m <sup>2</sup> を超える		~		3mを超える	~		
	それ以外		~		それ以外	~			それ以外		~		それ以外	~		
	100kN/m <sup>2</sup> を超える		~		3mを超える	~			100kN/m <sup>2</sup> を超える		~		3mを超える	~		
	それ以外		~		それ以外	~			それ以外		~		それ以外	~		