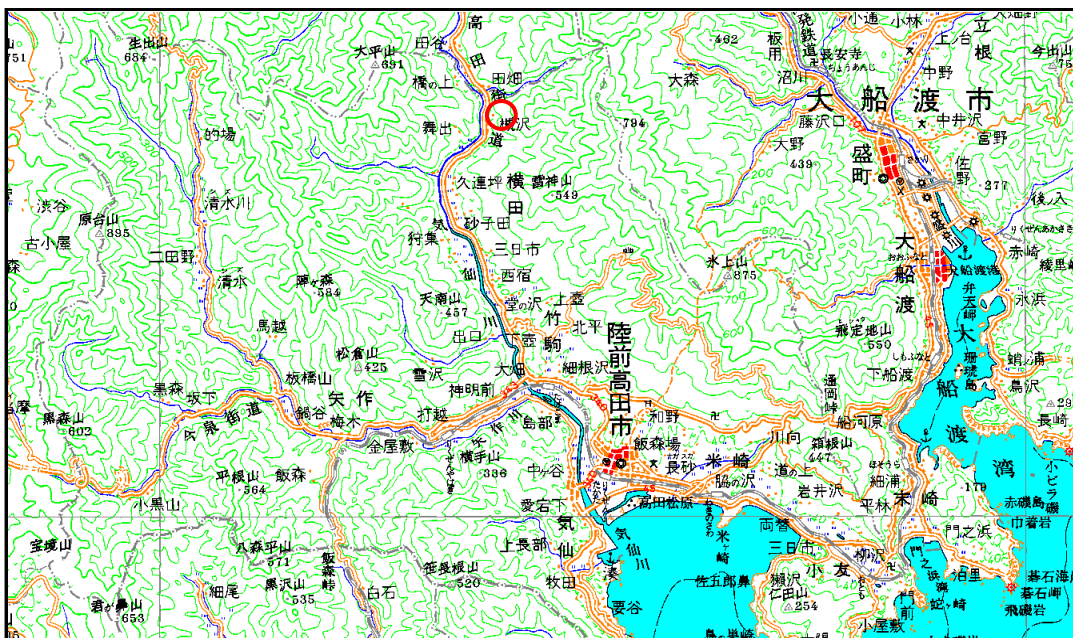


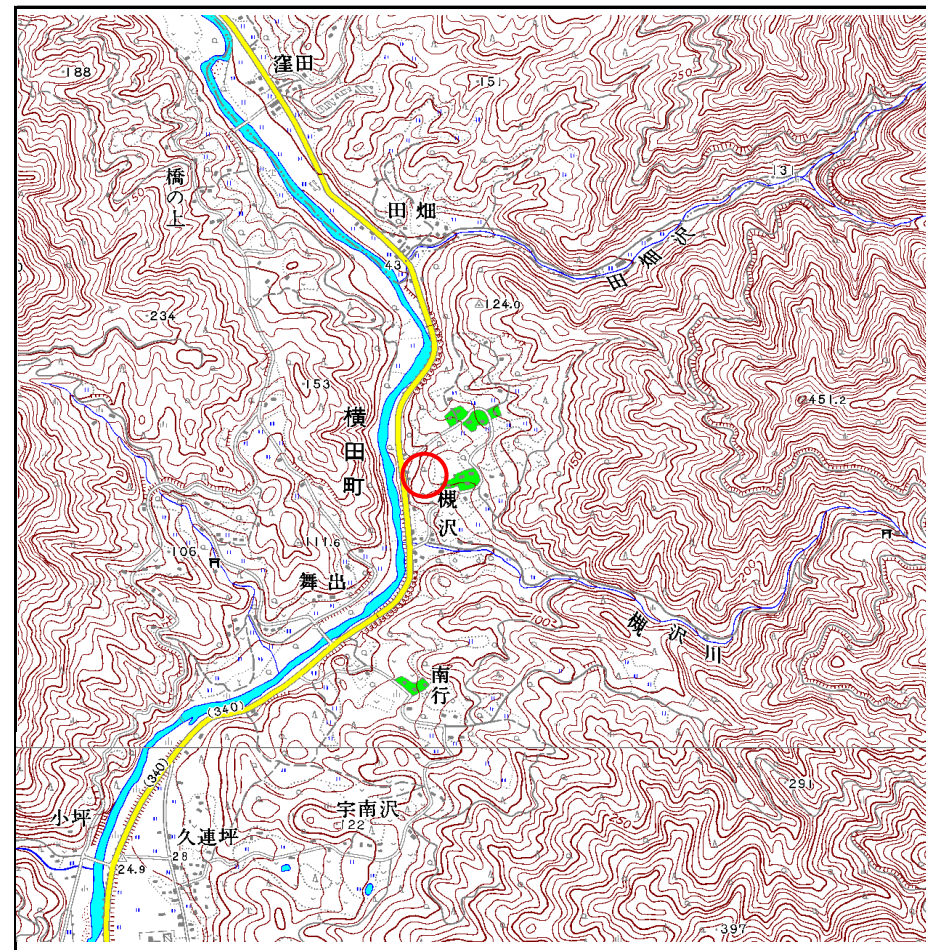
土砂災害防止に関する基礎調査(急傾斜地の崩壊)

表紙 概況、位置図

自然現象の種類	急傾斜地の崩壊
箇所番号	157A0306
箇所名	槻沢
所在地	陸前高田市大字横田町字槻沢
調査機関	株式会社復建技術コンサルタント



位置図 (S=1:200,000)



概況図 (S=1:25,000)

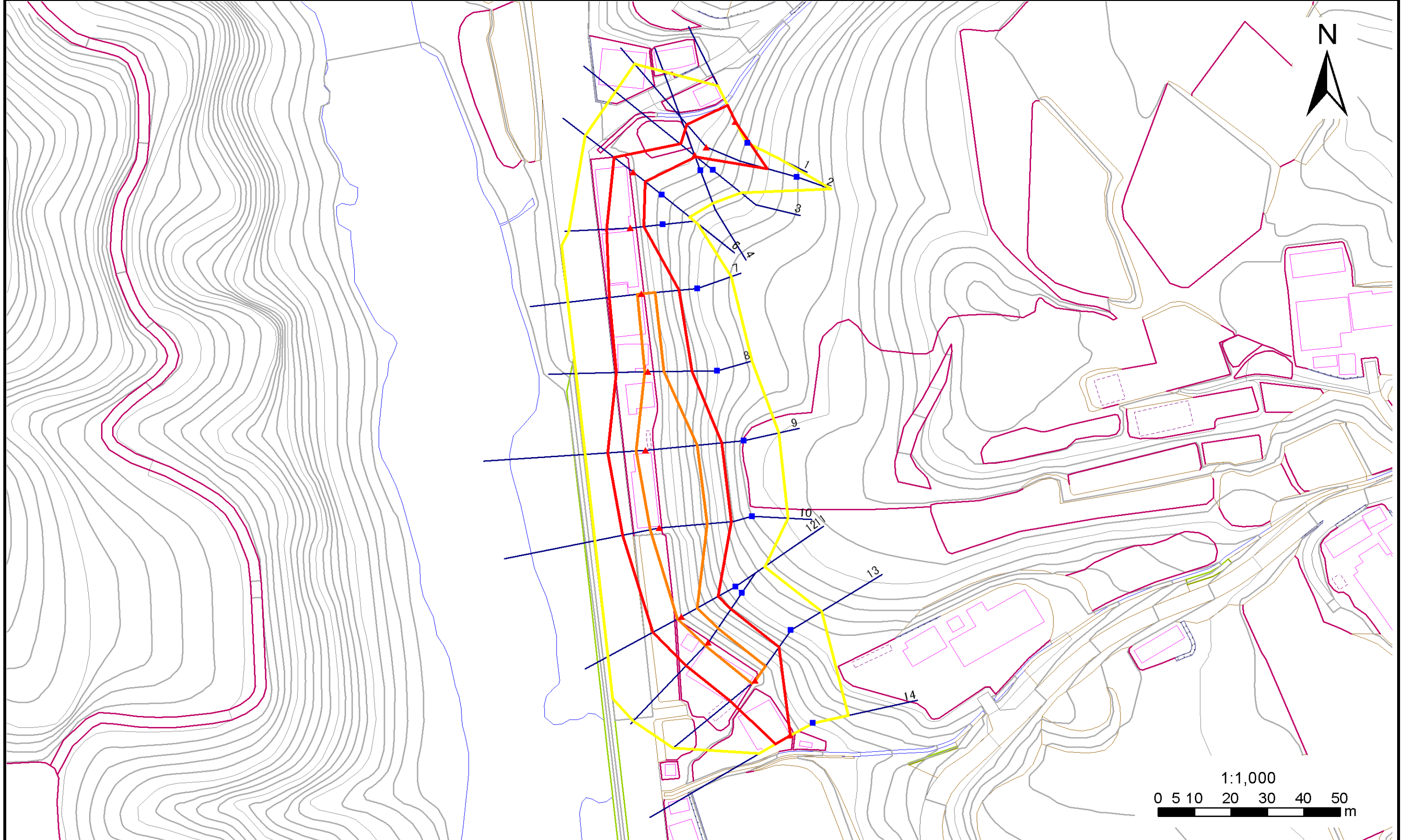
岩手県

急傾斜地の崩壊区域調書

様式3-1 危害のおそれのある土地、著しい危害のおそれのある土地の設定図

調査年度 平成17年度

急傾斜地の位置	箇所番号	157A0306	箇所名	概況	所在地	陸前高田市大字横田町字概況
---------	------	----------	-----	----	-----	---------------



凡例	■ 上端	— 横断測線	— 危害のおそれのある土地の区域	— 土石等の移動による力が100kN/m ² を超える範囲
	▲ 下端		— 著しい危害のおそれのある土地の区域	— 土石等の堆積高が3mを超える範囲

急傾斜地の崩壊区域調書

様式3-2 建築物に作用すると想定される衝撃に関する事項 (1/1)

														調査年度		平成17年度			
急傾斜地の位置				箇所番号				箇所名				概況		所在地		陸前高田市大字横田町字槻沢			
横断 測線 番号	急傾斜地の下端に隣接する土地										急傾斜地内								
	土石等の移動の高さと力の大きさ					土石等の堆積高さと力の大きさ					土石等の移動の高さと力の大きさ				土石等の堆積高さと力の大きさ				
	区分	高さ (m)	下端からの距離 (m)	力の大きさ (kN/m ²)	区分	下端からの水平 距離(m)	高さ (m)	力の大きさ (kN/m ²)	区分	高さ (m)	上端からの比高 (m)	力の大きさ (kN/m ²)	区分	上端からの比高 (m)	高さ (m)	力の大きさ (kN/m ²)			
1	100kN/m ² を超える	-	- ~ -	-	3mを超える	- ~ -	-	-	100kN/m ² を超える	-	- ~ -	-	3mを超える	- ~ -	-	-			
	それ以外	1.00	0.00 ~ 5.20	64.76	それ以外	0.00 ~ 5.20	1.80	9.45	それ以外	1.00	5.00 ~ 5.64	64.76	それ以外	5.00 ~ 5.64	1.80	9.45			
2	100kN/m ² を超える	1.00	0.00 ~ 0.65	109.69	3mを超える	- ~ -	-	-	100kN/m ² を超える	1.00	12.45 ~ 15.49	109.69	3mを超える	- ~ -	-	-			
	それ以外	1.00	0.65 ~ 8.44	100.00	それ以外	0.00 ~ 8.44	2.11	11.06	それ以外	1.00	5.00 ~ 12.45	100.00	それ以外	5.00 ~ 15.49	2.11	11.06			
3	100kN/m ² を超える	-	- ~ -	-	3mを超える	- ~ -	-	-	100kN/m ² を超える	-	- ~ -	-	3mを超える	- ~ -	-	-			
	それ以外	1.00	0.00 ~ 5.06	63.02	それ以外	0.00 ~ 5.06	1.83	9.59	それ以外	1.00	5.00 ~ 5.50	63.02	それ以外	5.00 ~ 5.50	1.83	9.59			
4	100kN/m ² を超える	-	- ~ -	-	3mを超える	- ~ -	-	-	100kN/m ² を超える	-	- ~ -	-	3mを超える	- ~ -	-	-			
	それ以外	1.00	0.00 ~ 4.14	51.74	それ以外	0.00 ~ 4.14	2.13	11.15	それ以外	1.00	5.00 ~ 5.50	51.74	それ以外	5.00 ~ 5.50	2.13	11.15			
5	100kN/m ² を超える	-	- ~ -	-	3mを超える	- ~ -	-	-	100kN/m ² を超える	-	- ~ -	-	3mを超える	- ~ -	-	-			
	それ以外	1.00	0.00 ~ 6.84	86.49	それ以外	0.00 ~ 6.84	1.84	9.63	それ以外	1.00	5.00 ~ 8.50	86.49	それ以外	5.00 ~ 8.50	1.84	9.63			
6	100kN/m ² を超える	-	- ~ -	-	3mを超える	- ~ -	-	-	100kN/m ² を超える	-	- ~ -	-	3mを超える	- ~ -	-	-			
	それ以外	1.00	0.00 ~ 6.59	83.06	それ以外	0.00 ~ 6.59	1.94	10.16	それ以外	1.00	5.00 ~ 8.50	83.06	それ以外	5.00 ~ 8.50	1.94	10.16			
7	100kN/m ² を超える	1.00	0.00 ~ 1.14	117.23	3mを超える	- ~ -	-	-	100kN/m ² を超える	1.00	11.64 ~ 15.43	117.23	3mを超える	- ~ -	-	-			
	それ以外	1.00	1.14 ~ 8.93	100.00	それ以外	0.00 ~ 8.93	2.65	13.88	それ以外	1.00	5.00 ~ 11.64	100.00	それ以外	5.00 ~ 15.43	2.65	13.88			
8	100kN/m ² を超える	1.00	0.00 ~ 0.98	114.70	3mを超える	- ~ -	-	-	100kN/m ² を超える	1.00	10.61 ~ 13.72	114.70	3mを超える	- ~ -	-	-			
	それ以外	1.00	0.98 ~ 8.76	100.00	それ以外	0.00 ~ 8.76	2.13	11.15	それ以外	1.00	5.00 ~ 10.61	100.00	それ以外	5.00 ~ 13.72	2.13	11.15			
9	100kN/m ² を超える	1.00	0.00 ~ 2.68	142.20	3mを超える	- ~ -	-	-	100kN/m ² を超える	1.00	10.60 ~ 22.38	142.20	3mを超える	- ~ -	-	-			
	それ以外	1.00	2.68 ~ 10.46	100.00	それ以外	0.00 ~ 10.46	2.79	14.61	それ以外	1.00	5.00 ~ 10.60	100.00	それ以外	5.00 ~ 22.38	2.79	14.61			
10	100kN/m ² を超える	1.00	0.00 ~ 2.61	140.99	3mを超える	- ~ -	-	-	100kN/m ² を超える	1.00	10.66 ~ 21.79	140.99	3mを超える	- ~ -	-	-			
	それ以外	1.00	2.61 ~ 10.39	100.00	それ以外	0.00 ~ 10.39	2.81	14.75	それ以外	1.00	5.00 ~ 10.66	100.00	それ以外	5.00 ~ 21.79	2.81	14.75			
11	100kN/m ² を超える	1.00	0.00 ~ 1.37	120.82	3mを超える	- ~ -	-	-	100kN/m ² を超える	1.00	10.85 ~ 15.25	120.82	3mを超える	- ~ -	-	-			
	それ以外	1.00	1.37 ~ 9.16	100.00	それ以外	0.00 ~ 9.16	2.52	13.21	それ以外	1.00	5.00 ~ 10.85	100.00	それ以外	5.00 ~ 15.25	2.52	13.21			
12	100kN/m ² を超える	1.00	0.00 ~ 1.35	120.43	3mを超える	- ~ -	-	-	100kN/m ² を超える	1.00	10.99 ~ 15.34	120.43	3mを超える	- ~ -	-	-			
	それ以外	1.00	1.35 ~ 9.13	100.00	それ以外	0.00 ~ 9.13	2.55	13.37	それ以外	1.00	5.00 ~ 10.99	100.00	それ以外	5.00 ~ 15.34	2.55	13.37			
13	100kN/m ² を超える	1.00	0.00 ~ 1.34	120.26	3mを超える	- ~ -	-	-	100kN/m ² を超える	1.00	10.71 ~ 14.93	120.26	3mを超える	- ~ -	-	-			
	それ以外	1.00	1.34 ~ 9.12	100.00	それ以外	0.00 ~ 9.12	2.28	11.98	それ以外	1.00	5.00 ~ 10.71	100.00	それ以外	5.00 ~ 14.93	2.28	11.98			
14	100kN/m ² を超える	-	- ~ -	-	3mを超える	- ~ -	-	-	100kN/m ² を超える	-	- ~ -	-	3mを超える	- ~ -	-	-			
	それ以外	1.00	0.00 ~ 4.77	59.42	それ以外	0.00 ~ 0.00	1.70	8.89	それ以外	1.00	5.00 ~ 5.00	59.42	それ以外	5.00 ~ 5.00	1.70	8.89			
	100kN/m ² を超える		~		3mを超える	~			100kN/m ² を超える		~		3mを超える	~					
	それ以外		~		それ以外	~			それ以外		~		それ以外	~					