

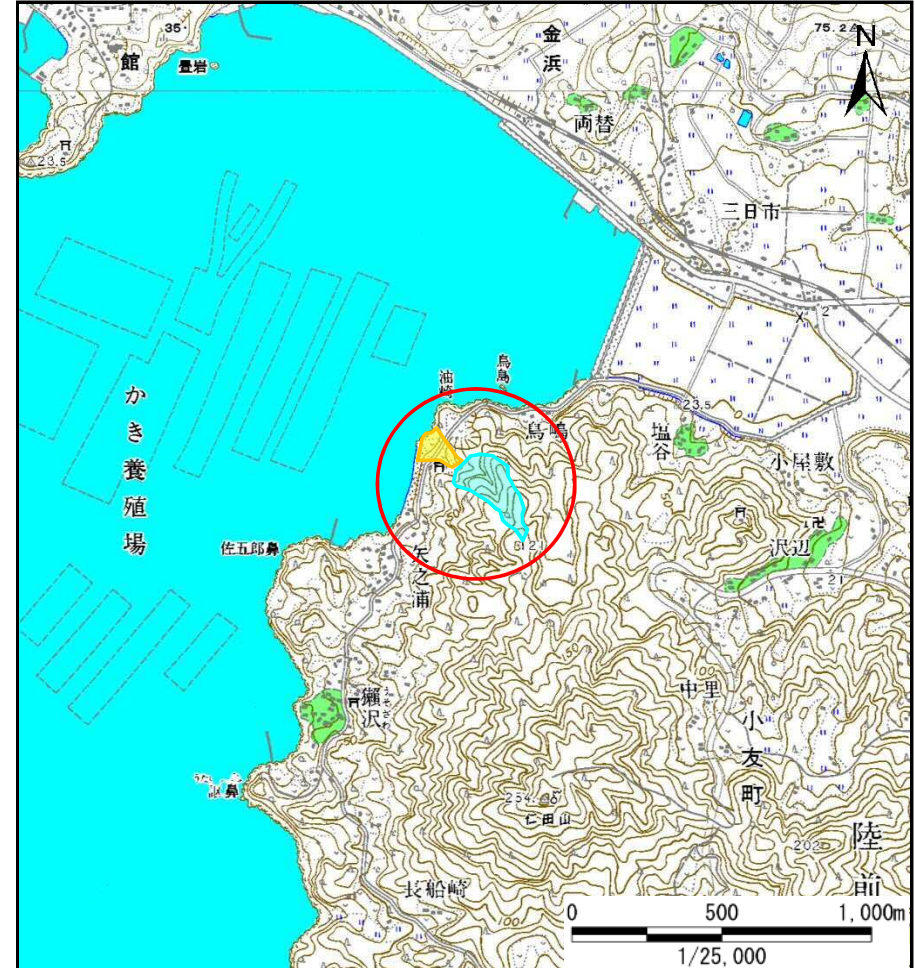
土砂災害防止に関する基礎調査(土石流)

表紙 位置位置図

自然現象の種類	土石流
溪流番号	J177101
水系名	
河川名	
溪流名	矢之崎
所在地	岩手県陸前高田市小友町字矢の浦
調査機関	沿岸広域振興局土木部大船渡土木センター



位置図(S=1/200,000)



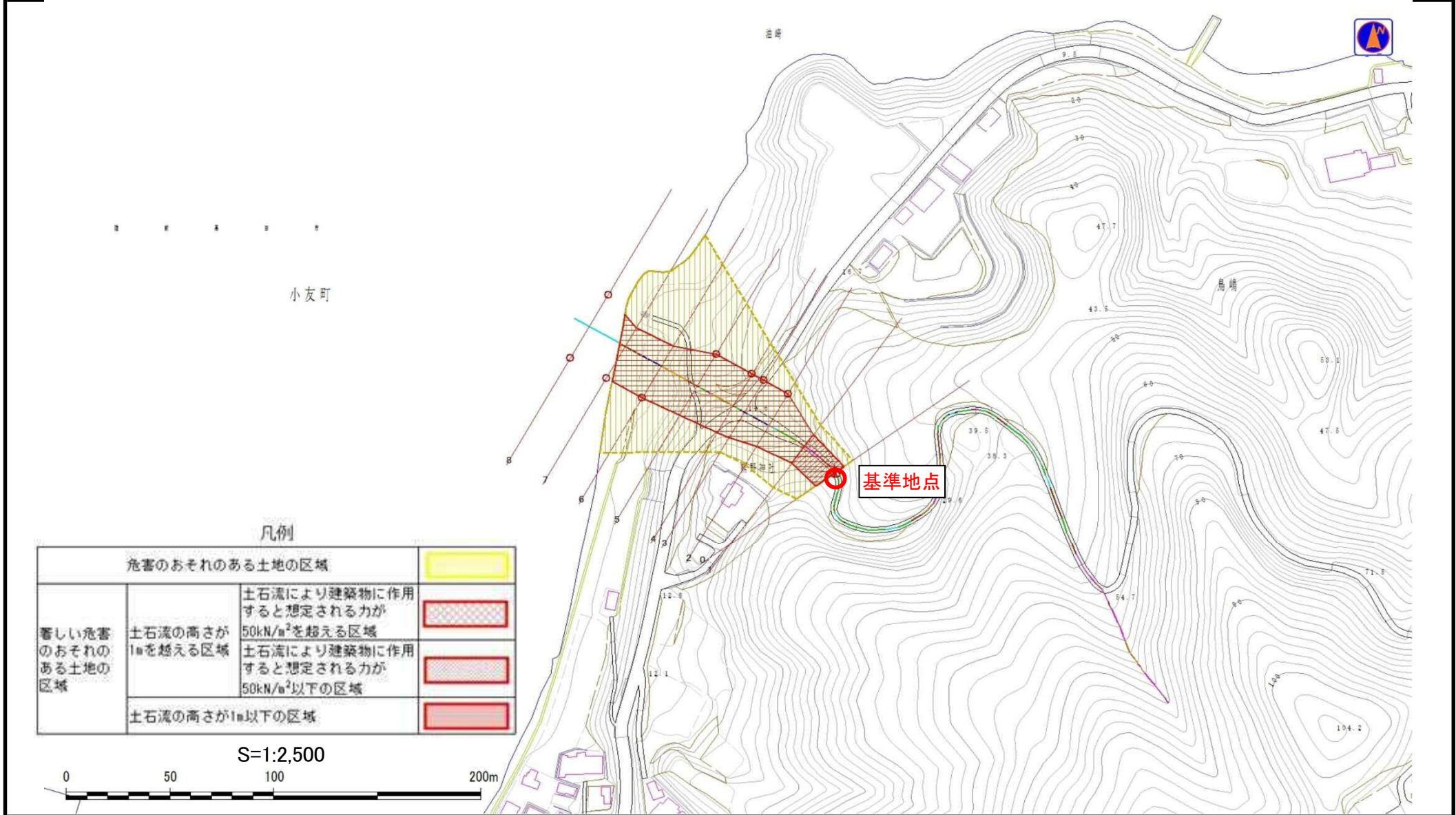
概況図(S=1/25,000)

土石流区域調査

様式3-1 危害のおそれのある土地、著しい危害のおそれのある土地の設定図

調査年度	平成27年度
所在地	岩手県陸前高田市小友町字矢の浦

溪流の位置	溪流番号	J177101	溪流名	矢之崎	所在地	岩手県陸前高田市小友町字矢の浦
-------	------	---------	-----	-----	-----	-----------------



土 石 流 区 域 調 書

様式3-2 建築物に作用すると想定される衝撃に関する事項

調査年度 平成27年度

溪 流 の 位 置 渓流番号 J177101 渓流名 矢之崎 所在地 岩手県陸前高田市小友町字矢の浦

横断測線番号	土石流の高さh(m)	土石流の流体力Fd(kN/m ²)	建築物の耐力P2(kN/m2)	横断測線番号	土石流の高さh(m)	土石流の流体力Fd(kN/m ²)	建築物の耐力P2(kN/m2)
No.0	1.25	23.53	6.47				
No.1	1.18	23.35	6.76				
No.2	0.76	13.00	9.49				
No.3	0.78	12.61	9.37				
No.4	0.78	12.42	9.35				
No.5	0.75	13.41	9.66				
No.6	0.72	14.67	10.03				
No.7	0.73	14.04	9.85				
No.8	0.76	12.90	9.50				