

# 土砂災害防止に関する基礎調査(土石流)

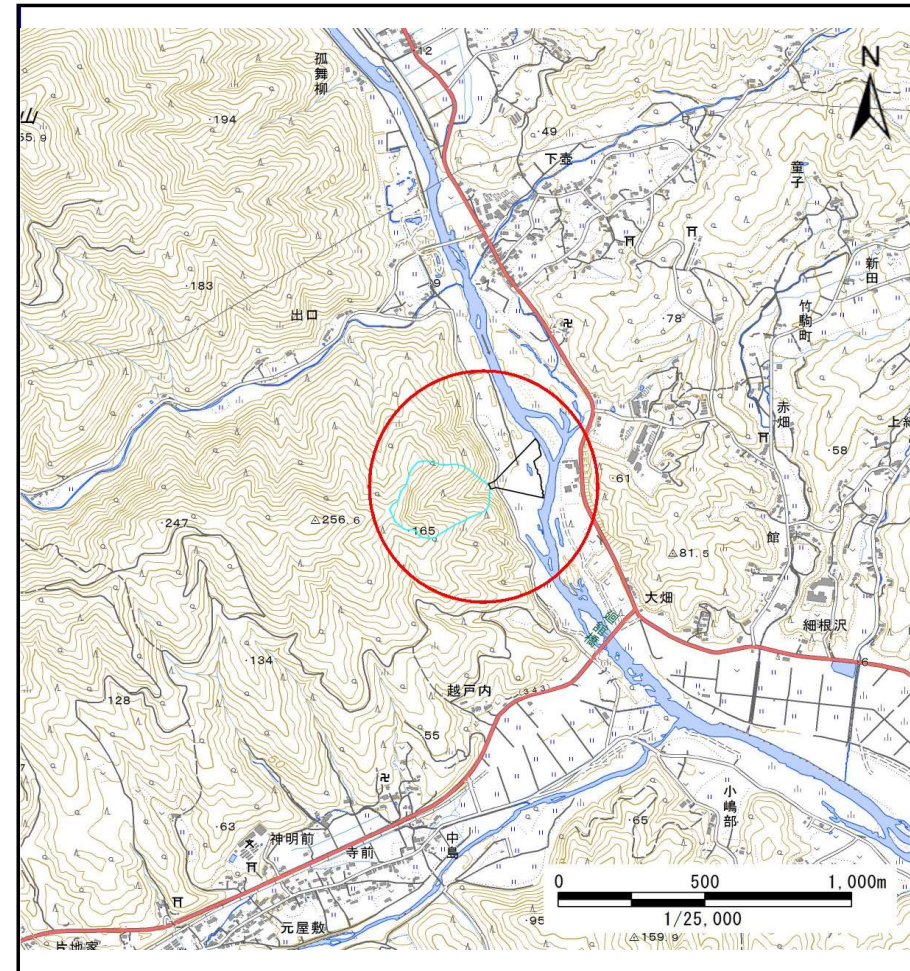
表紙 位置位置図

自然現象の種類	土石流
溪流番号	J167102
水系名	気仙川
河川名	気仙川
溪流名	徳前
所在地	陸前高田市矢作町字徳前
調査機関	沿岸広域振興局土木部大船渡土木センター



位置図(S=1:200,000)

国土地理院の電子地形図200000『一関』及び電子地形図25000『今泉』を掲載



概況図(S=1:25,000)

# 土石流区域調査書

様式3-1 危害のおそれのある土地、著しい危害のおそれのある土地の設定図

調査年度 平成28年度

