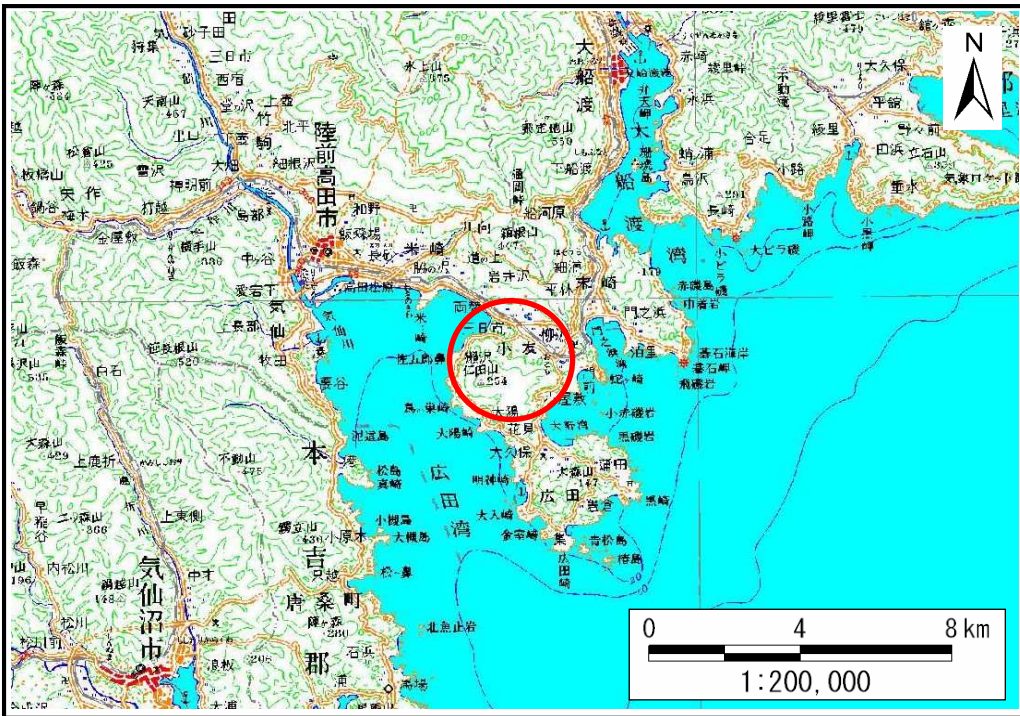


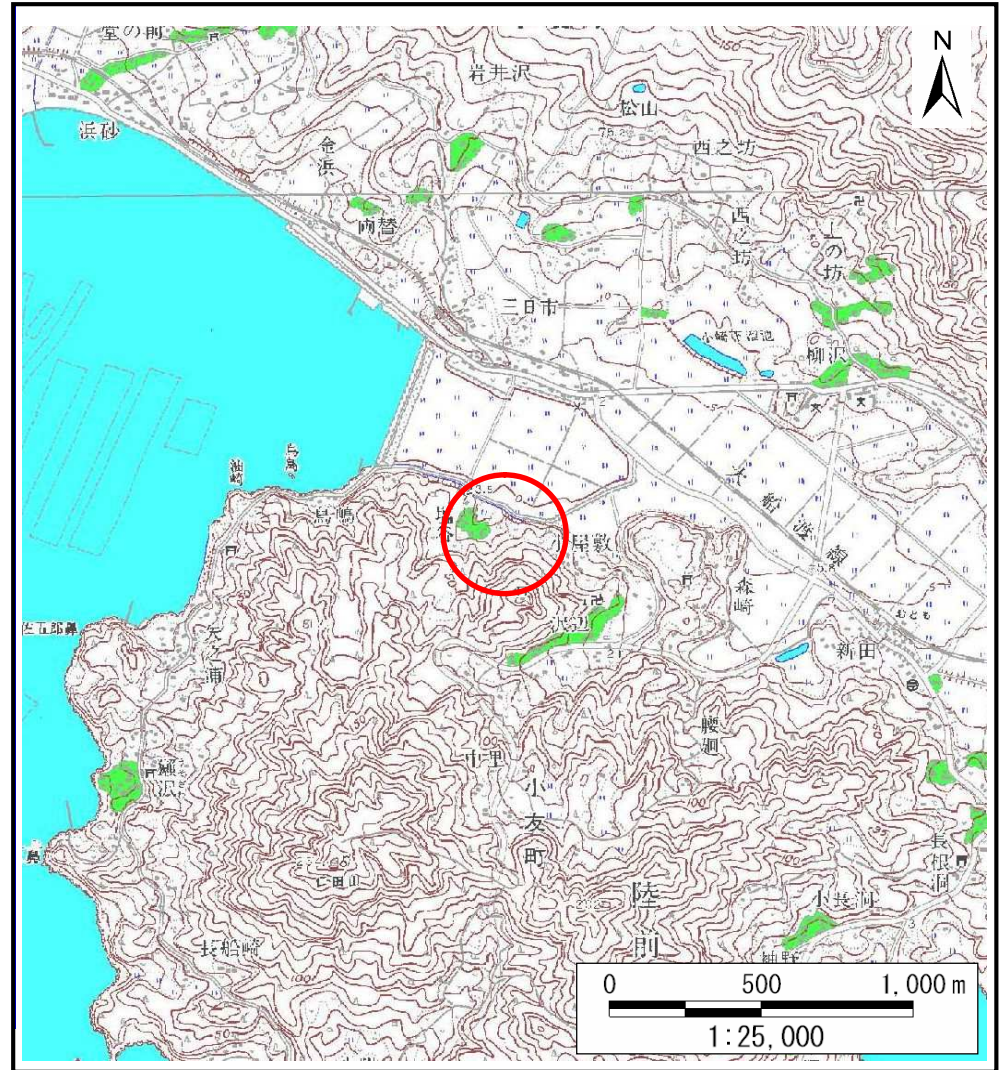
土砂災害防止に関する基礎調査(土石流)

表紙 位置,位置図

自然現象の種類	土石流
溪流番号	B177106
水系名	—
河川名	—
溪流名	塩谷の沢
所在地	陸前高田市小友町字塩谷
調査機関	大船渡地方振興局



位置図(S=1:200,000)



概況図(S=1:25,000)

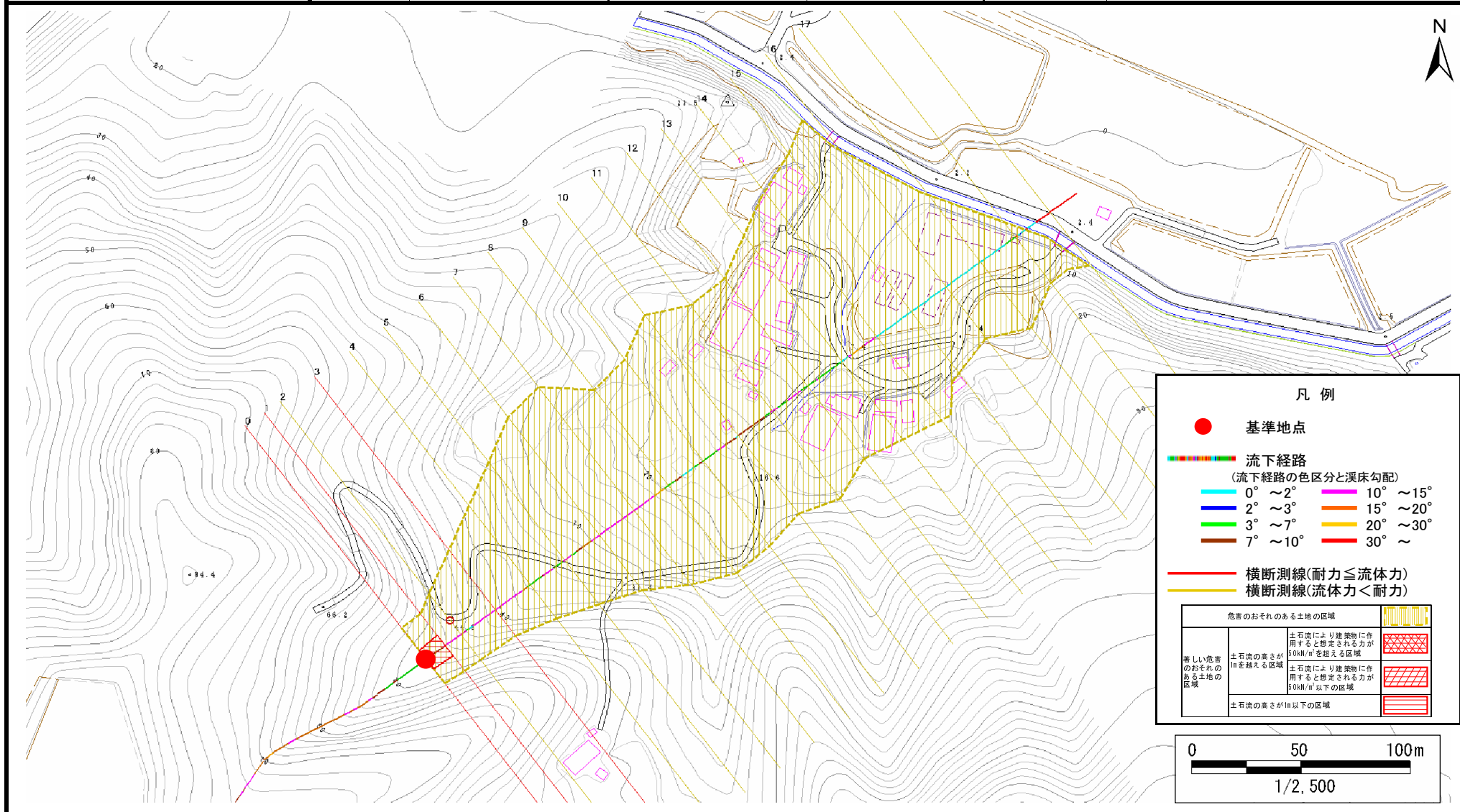
土石流区域調査書

様式3-1 危害のおそれのある土地、著しい危害のおそれのある土地の設定図

調査年度

平成21年度

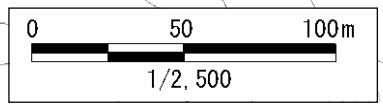
溪流の位置	溪流番号	B177106	溪流名	塩谷の沢	所在地	陸前高田市小友町字塩谷
-------	------	---------	-----	------	-----	-------------



凡例

- 基準地点
- 流下経路 (流下経路の色区分と溪床勾配)
 - 0° ~ 2°
 - 2° ~ 3°
 - 3° ~ 7°
 - 7° ~ 10°
 - 10° ~ 15°
 - 15° ~ 20°
 - 20° ~ 30°
 - 30° ~
- 横断測線(耐力 ≤ 流体力)
- 横断測線(流体力 < 耐力)

危害のおそれのある土地の区域		
著しい危害のおそれのある土地の区域	土石流により建築物に作用すると想定される力が50kN/m ² を超える区域	
	土石流の高さが1mを超える区域	
	土石流により建築物に作用すると想定される力が50kN/m ² 以下の区域	
土石流の高さが1m以下の区域		



土石流区域調査書

様式3-2 建築物に作用すると想定される衝撃に関する事項

調査年度						平成21年度		
溪流の位置		溪流番号	B177106		溪流名	塩谷の沢	所在地	陸前高田市小友町字塩谷
横断測線番号	土石流の高さh(m)	土石流の流体力Fd(kN/m ²)	建築物の耐力P2(kN/m ²)	横断測線番号	土石流の高さh(m)	土石流の流体力Fd(kN/m ²)	建築物の耐力P2(kN/m ²)	
No.0	0.53	15.64	13.13					
No.1	0.50	14.71	13.75					
No.2	0.40	11.48	16.62					
No.3	0.49	15.46	13.86					
No.4	0.40	11.48	16.63					
No.5	0.37	8.91	17.79					
No.6	0.36	7.67	18.54					
No.7	0.36	7.48	18.66					
No.8	0.35	7.93	19.17					
No.9	0.35	7.67	18.88					
No.10	0.35	7.57	18.76					
No.11	0.35	6.61	19.18					
No.12	0.35	6.63	19.20					
No.13	0.34	5.63	19.71					
No.14	0.34	5.60	19.73					
No.15	0.33	3.97	20.24					
No.16	0.33	3.37	20.16					
No.17	0.33	2.72	19.78					
No.18	0.35	2.25	19.19					
No.19	0.37	1.75	18.13					