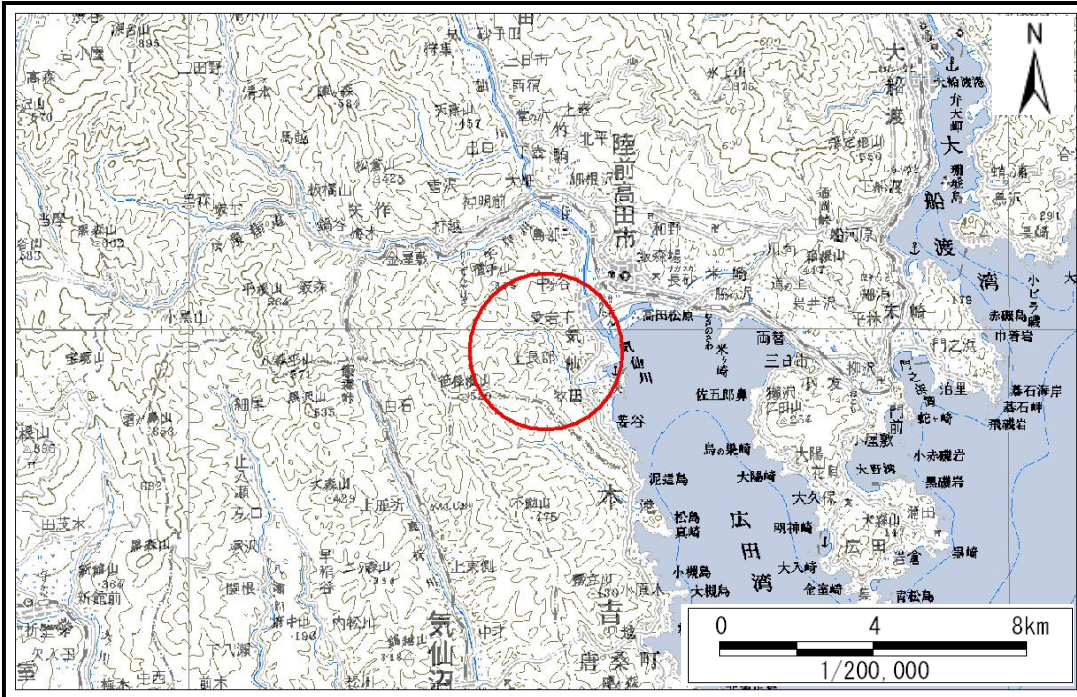


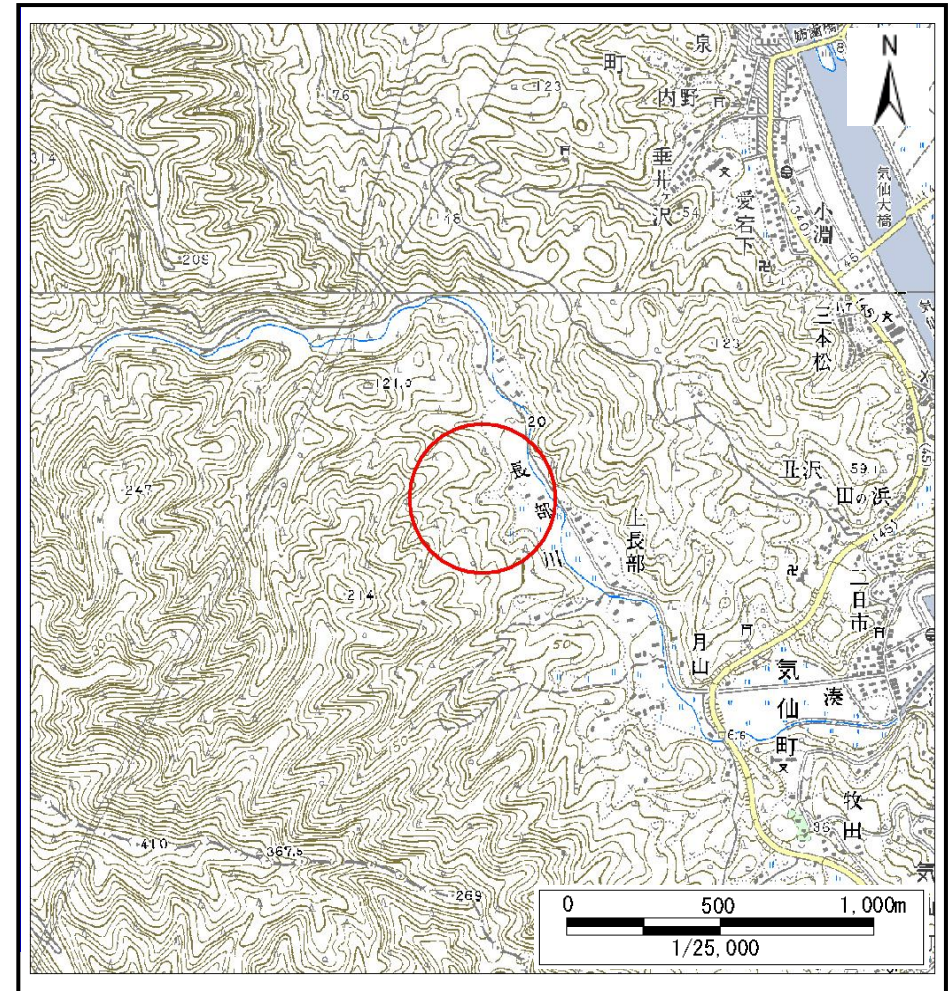
土砂災害防止に関する基礎調査(土石流)

表紙 位置,位置図

自然現象の種類	土石流
溪流番号	B176104
水系名	長部川
河川名	長部川
溪流名	上長部の沢(5)
所在	陸前高田市気仙町上長部
調査機関	大船渡地方振興局



位置図(S=1:200,000)



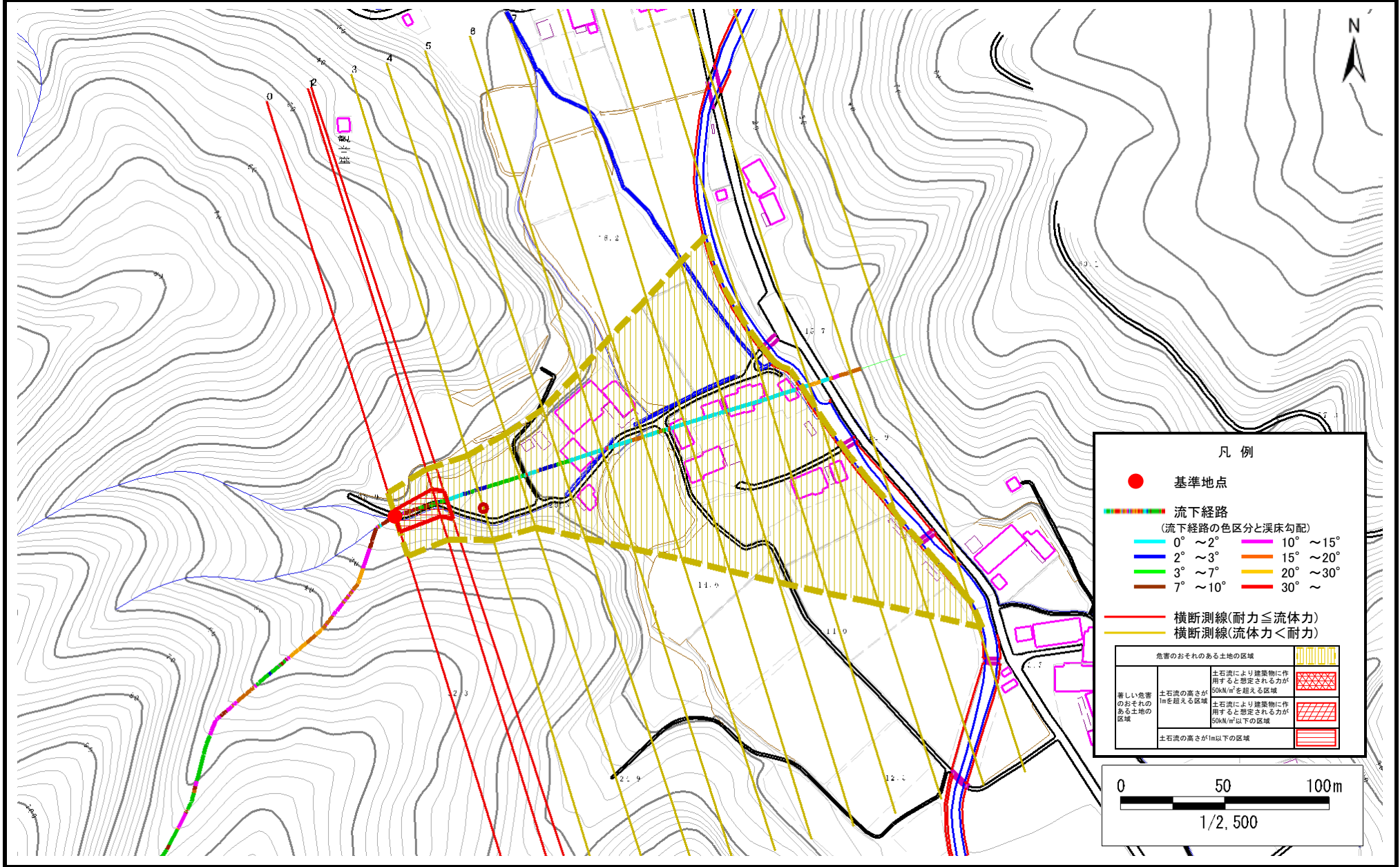
概況図(S=1:25,000)

土石流区域調査

様式3-1 危害のおそれのある土地、著しい危害のおそれのある土地の設定図

調査年度 平成20年度

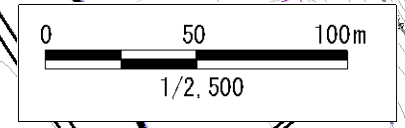
溪流の位置 溪流番号 B176104 溪流名 上長部の沢(5) 所在地 陸前高田市気仙町上長部



凡例

- 基準地点
- 流下経路 (流下経路の色区分と溪床勾配)
 - 0° ~ 2°
 - 2° ~ 3°
 - 3° ~ 7°
 - 7° ~ 10°
 - 10° ~ 15°
 - 15° ~ 20°
 - 20° ~ 30°
 - 30° ~
- 横断測線(耐力 ≤ 流体力)
- 横断測線(流体力 < 耐力)

危害のおそれのある土地の区域	
著しい危害のおそれのある土地の区域	土石流により建築物に作用すると想定される力が50kN/m ² を超える区域
危害のおそれのある土地の区域	土石流により建築物に作用すると想定される力が50kN/m ² 以下の区域
土石流の高さが1m以下の区域	



土石流区域調書

様式3-2 建築物に作用すると想定される衝撃に関する事項

調査年度 平成20年度

渓流の位置	渓流番号	B176104	渓流名	上長部の沢(5)	所在地	陸前高田市気仙町上長部
-------	------	---------	-----	----------	-----	-------------

横断測線番号	土石流の高さh(m)	土石流の流体力Fd(kN/m ²)	建築物の耐力P2(kN/m ²)	横断測線番号	土石流の高さh(m)	土石流の流体力Fd(kN/m ²)	建築物の耐力P2(kN/m ²)
No.0	0.65	19.35	10.89				
No.1	0.56	15.70	12.46				
No.2	0.54	14.61	12.86				
No.3	0.44	10.62	15.42				
No.4	0.43	10.12	15.62				
No.5	0.42	9.11	16.03				
No.6	0.40	7.12	16.78				
No.7	0.40	6.77	16.89				
No.8	0.39	4.91	17.23				
No.9	0.39	3.74	17.01				
No.10	0.42	2.64	16.13				
No.11	0.42	2.61	16.08				
No.12	0.53	1.25	12.97				
No.13	0.00	0.00	0.00				