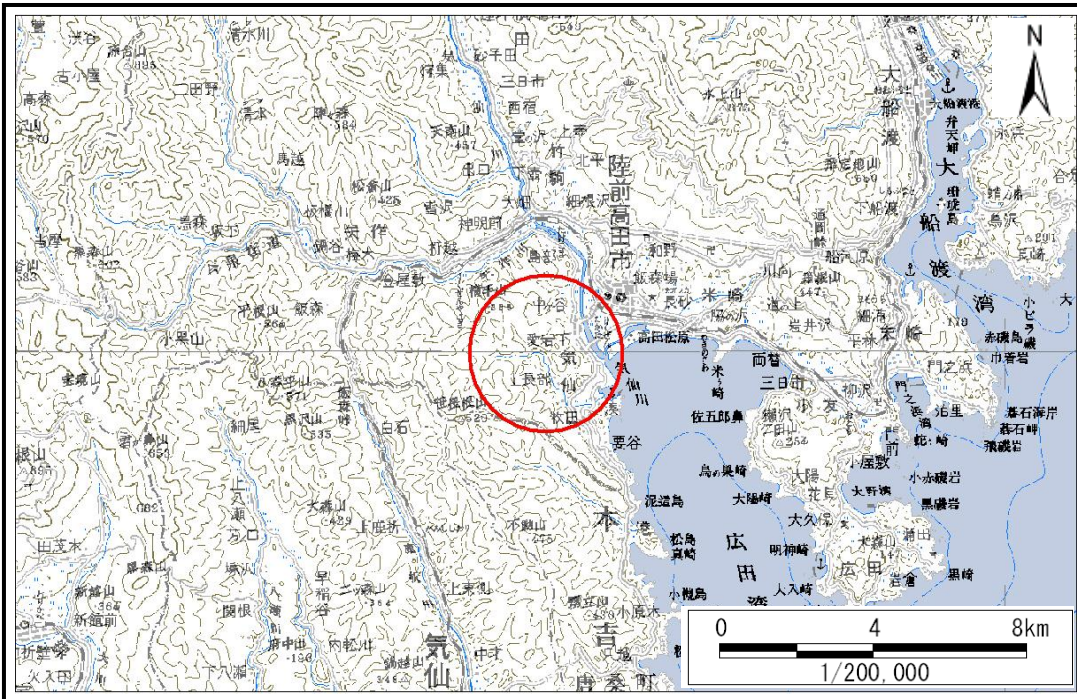


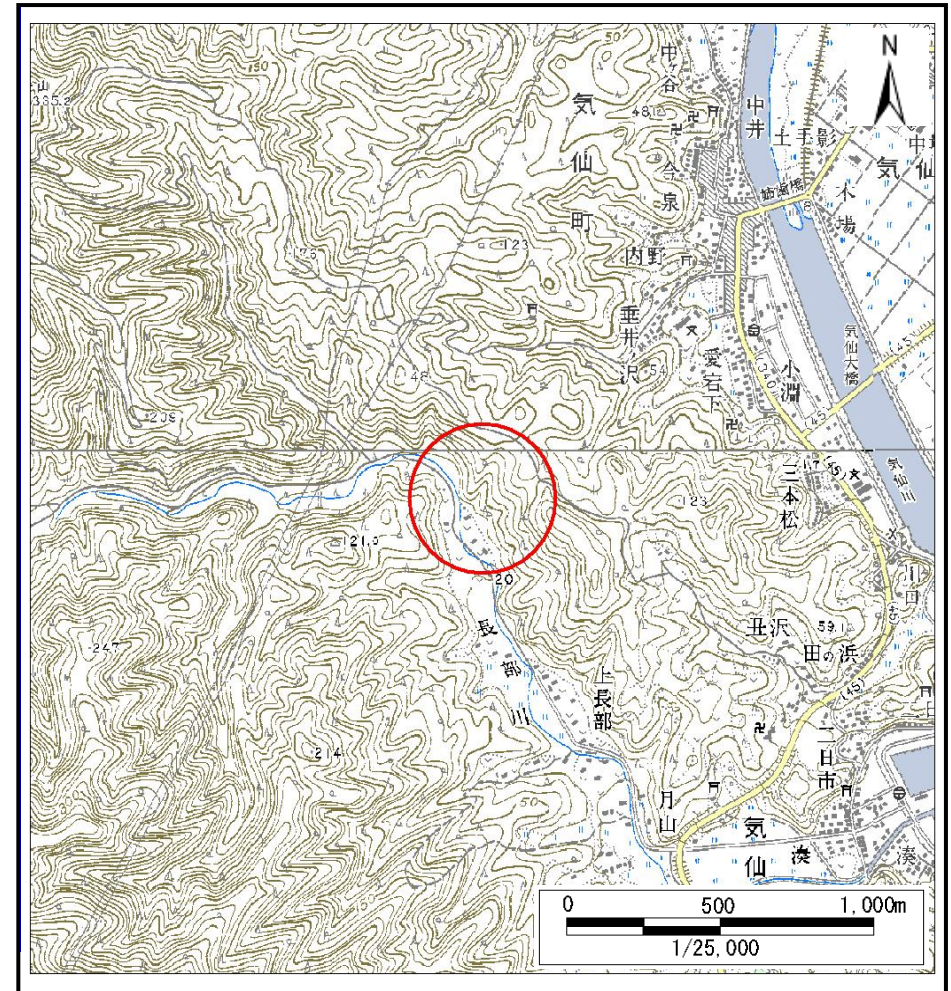
# 土砂災害防止に関する基礎調査(土石流)

表紙 位置,位置図

自然現象の種類	土石流
溪流番号	B176102
水系名	長部川
河川名	長部川
溪流名	上長部の沢(4)
所在	陸前高田市気仙町上長部
調査機関	大船渡地方振興局



位置図(S=1:200,000)



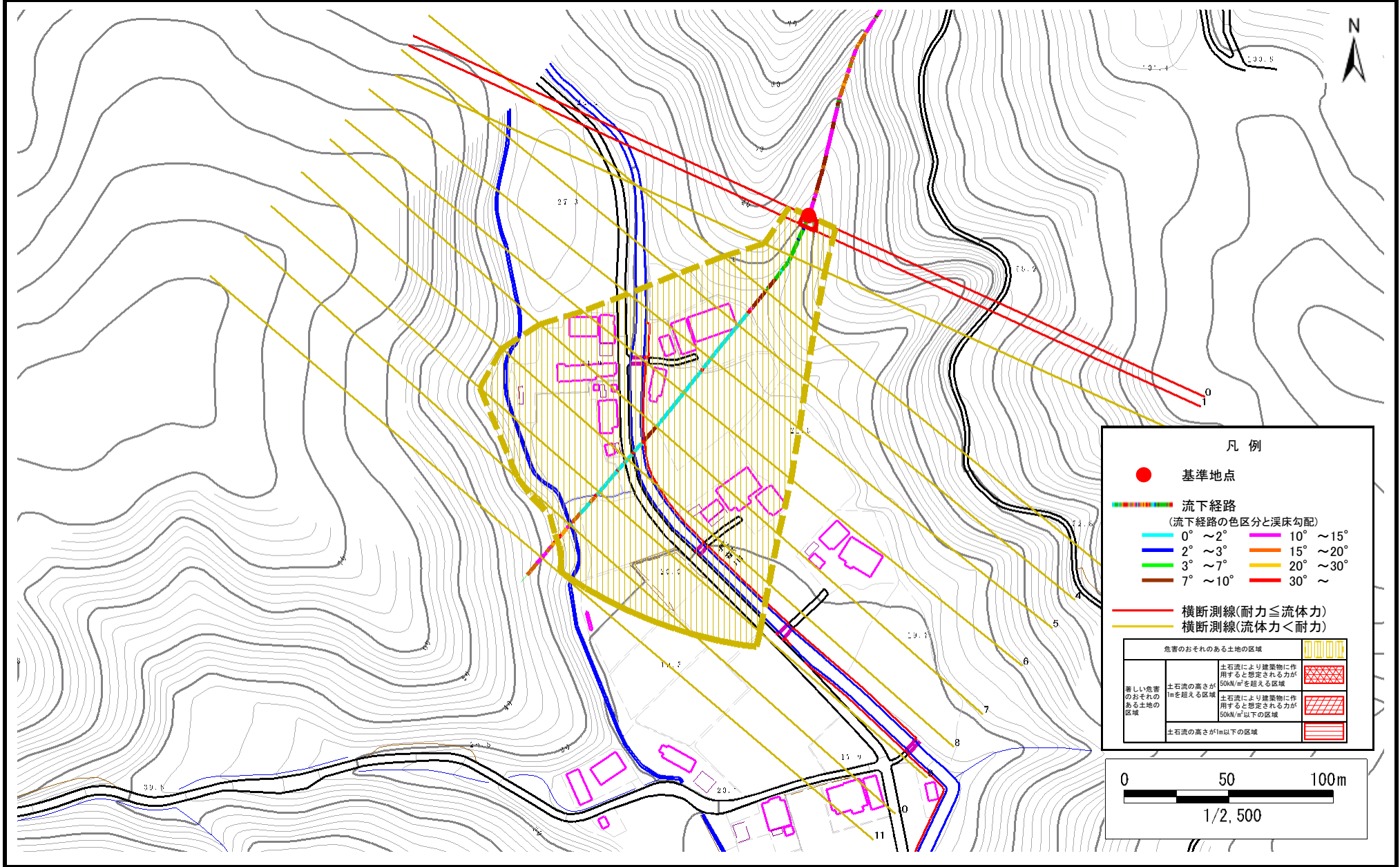
概況図(S=1:25,000)

# 土石流区域調査

様式3-1 危害のおそれのある土地、著しい危害のおそれのある土地の設定図

調査年度	平成20年度
溪流の位置	陸前高田市気仙町上長部

溪流番号	B176102	溪流名	上長部の沢(4)	所在地	陸前高田市気仙町上長部
------	---------	-----	----------	-----	-------------



**凡例**

- 基準地点
- 流下経路  
(流下経路の色区分と渓床勾配)
 

0° ~ 2°	10° ~ 15°
2° ~ 3°	15° ~ 20°
3° ~ 7°	20° ~ 30°
7° ~ 10°	30° ~
- 横断測線(耐力 ≤ 流体力)
- 横断測線(流体力 < 耐力)

危害のおそれのある土地の区域		
著しい危害のおそれのある土地の区域	土石流により建築物に作用する想定される力が50kN/m <sup>2</sup> を超える区域	
	土石流により建築物に作用する想定される力が50kN/m <sup>2</sup> 以下の区域	
	土石流の高さが1m以下の区域	

0 50 100m  
1/2,500

# 土 石 流 区 域 調 書

様式3-2 建築物に作用すると想定される衝撃に関する事項

調査年度	平成20年度
------	--------

溪流の位置	溪流番号	B176102	溪流名	上長部の沢(4)	所在地	陸前高田市気仙町上長部	
-------	------	---------	-----	----------	-----	-------------	--

横断測線番号	土石流の高さh(m)	土石流の流体力Fd(kN/m <sup>2</sup> )	建築物の耐力P2(kN/m <sup>2</sup> )	横断測線番号	土石流の高さh(m)	土石流の流体力Fd(kN/m <sup>2</sup> )	建築物の耐力P2(kN/m <sup>2</sup> )
No.0	0.51	21.40	13.54				
No.1	0.43	17.00	15.56				
No.2	0.33	10.52	19.78				
No.3	0.28	6.86	23.06				
No.4	0.23	4.86	27.73				
No.5	0.21	3.64	30.01				
No.6	0.20	2.94	31.21				
No.7	0.20	2.26	31.98				
No.8	0.20	1.68	31.83				
No.9	0.21	1.32	30.94				
No.10	0.22	1.06	29.66				
No.11	2.43	0.00	4.58				