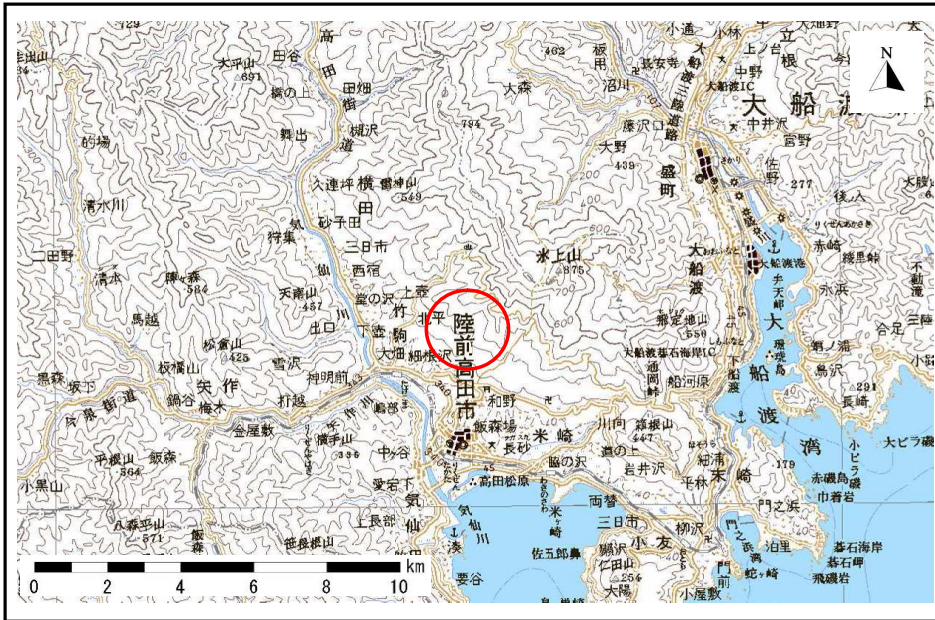


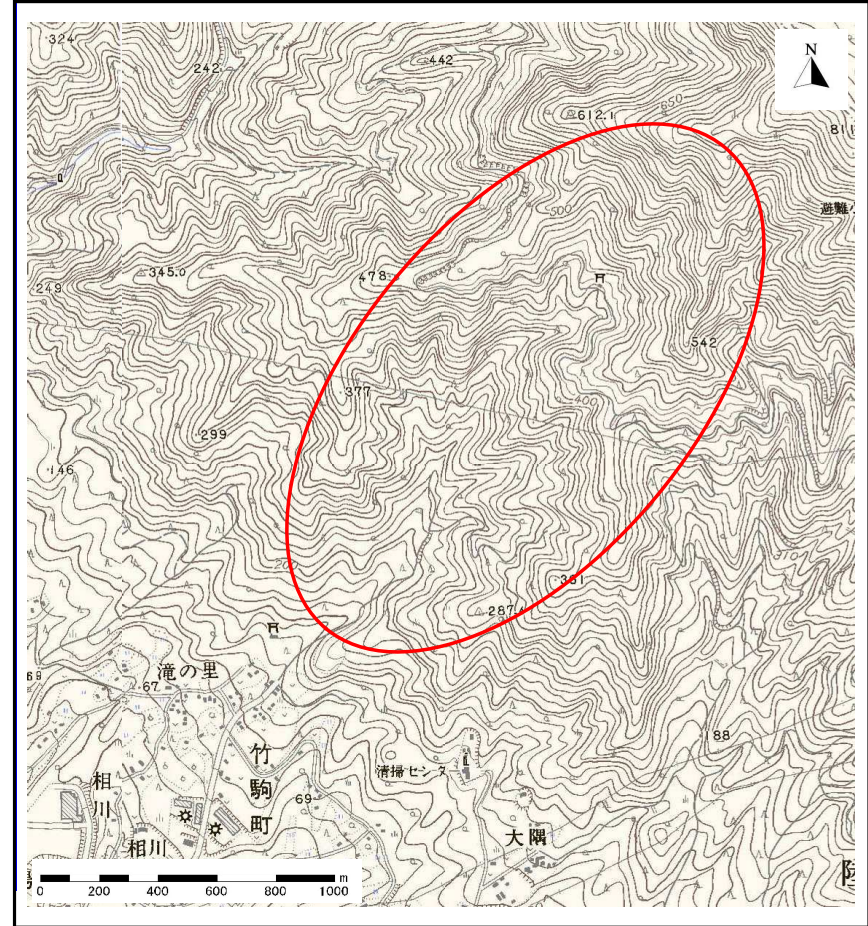
土砂災害防止に関する基礎調査(土石流)

表紙 位置,位置図

自然現象の種類	土石流
溪流番号	B168113
水系名	気仙川
河川名	気仙川
溪流名	滝の里
所在地	陸前高田市竹駒町字滝の里
調査機関	沿岸広域振興局土木部大船渡土木センター



位置図(S=1:200,000)



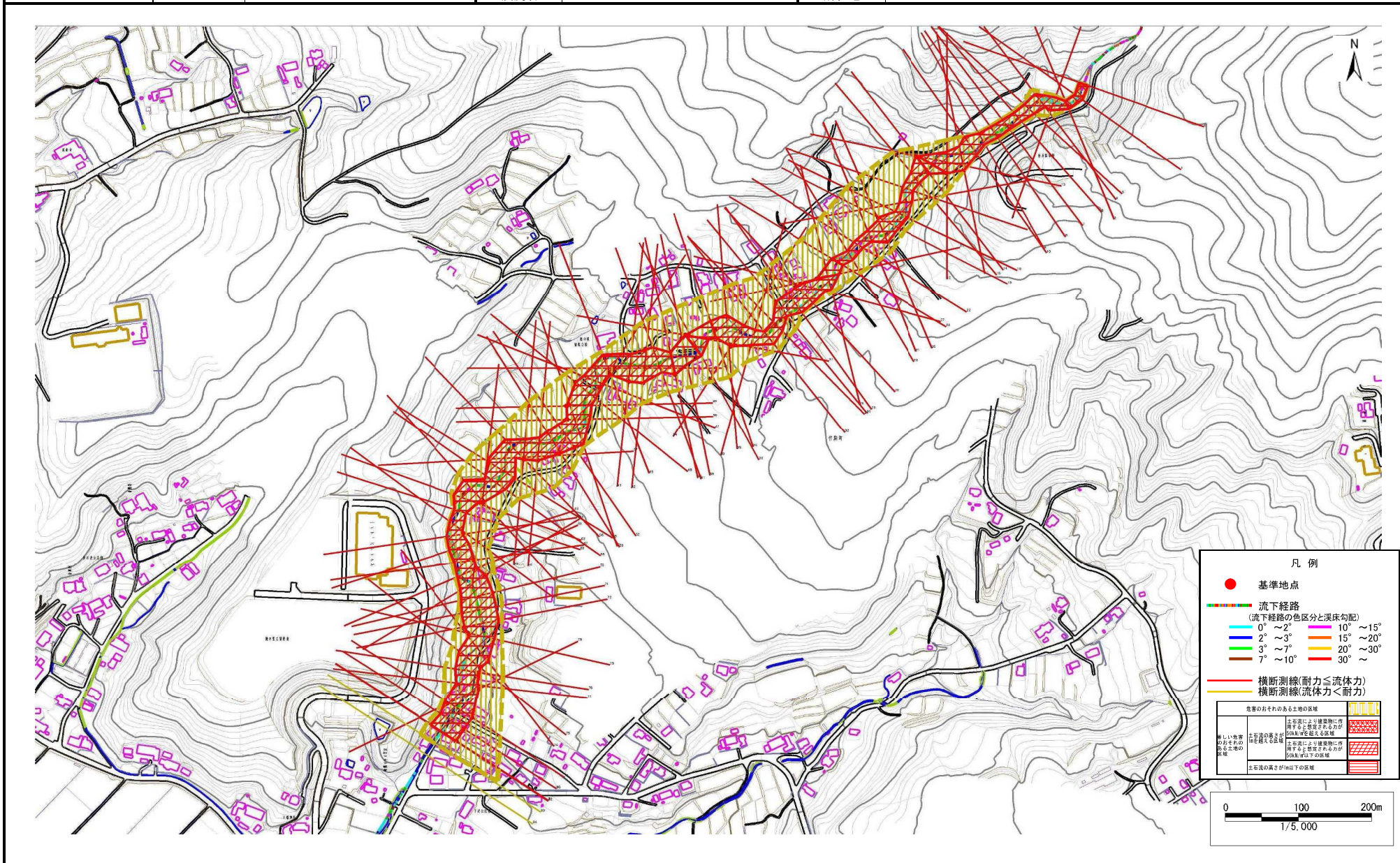
概況図(S=1:25,000)

土石流区域調査

様式3-1 危害のおそれのある土地、著しい危害のおそれのある土地の設定図(全体図)

調査年度 平成23年度

溪流の位置	溪流番号	B168113	溪流名	滝の里	所在地	陸前高田市竹駒町字滝の里
-------	------	---------	-----	-----	-----	--------------

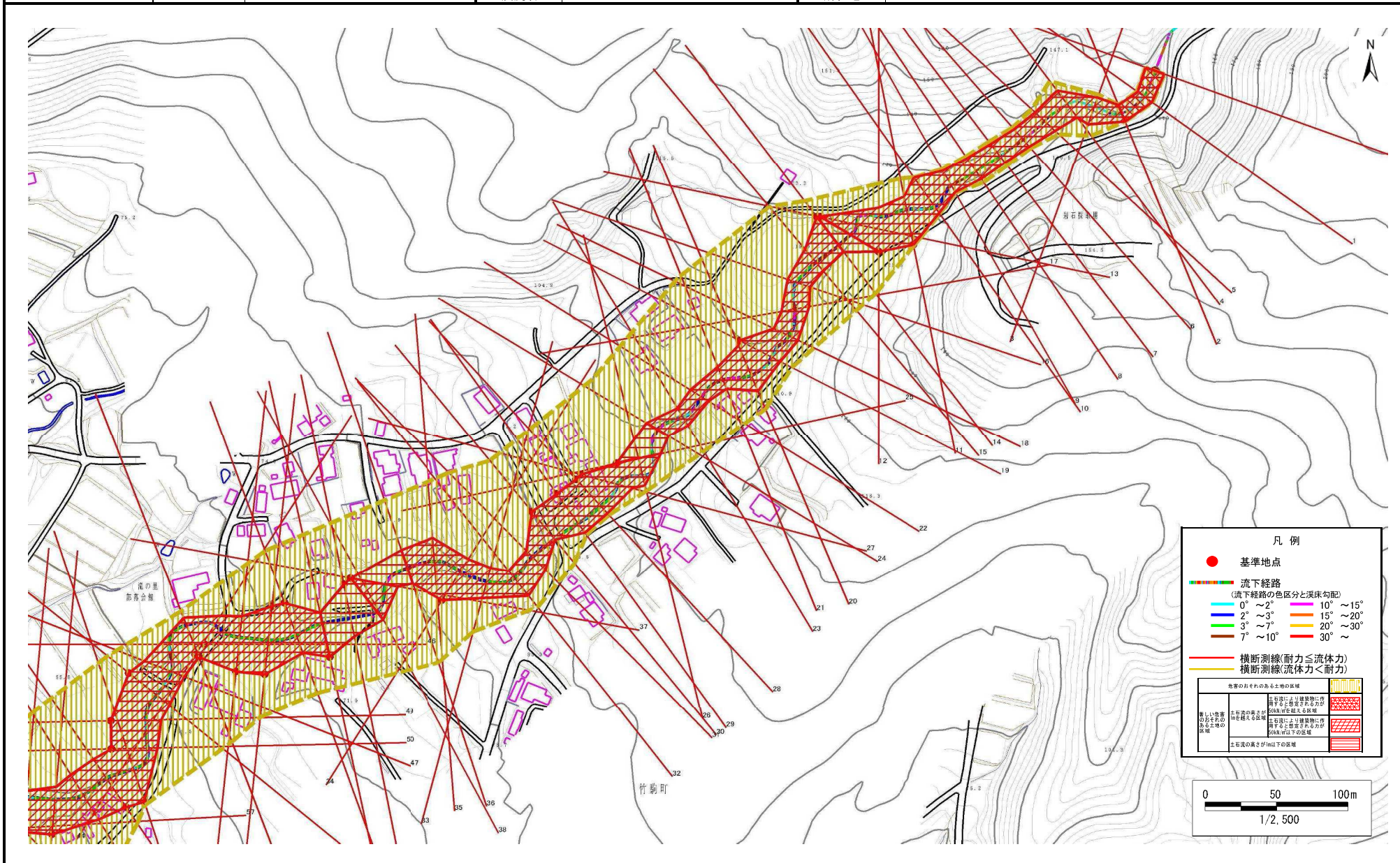


土石流区域調査

様式3-1 危害のおそれのある土地、著しい危害のおそれのある土地の設定図(全体図)

調査年度 平成23年度

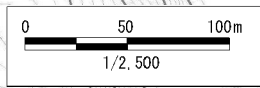
溪流の位置	溪流番号	B168113	溪流名	滝の里	所在地	陸前高田市竹駒町字滝の里
-------	------	---------	-----	-----	-----	--------------



凡例

- 基準地点
- 流下経路
(流下経路の色区分と溪床勾配)
 - 0° ~ 2°
 - 2° ~ 3°
 - 3° ~ 7°
 - 7° ~ 10°
 - 10° ~ 15°
 - 15° ~ 20°
 - 20° ~ 30°
 - 30° ~
- 横断測線(耐力 ≤ 流体力)
- 横断測線(流体力 < 耐力)

危害のおそれのある土地の区域	黄緑色の斜線
著しい危害のおそれのある土地の区域	赤色の斜線
土石流の崩れが1m以下の区域	赤色の点線

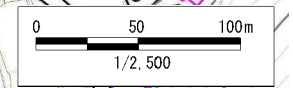
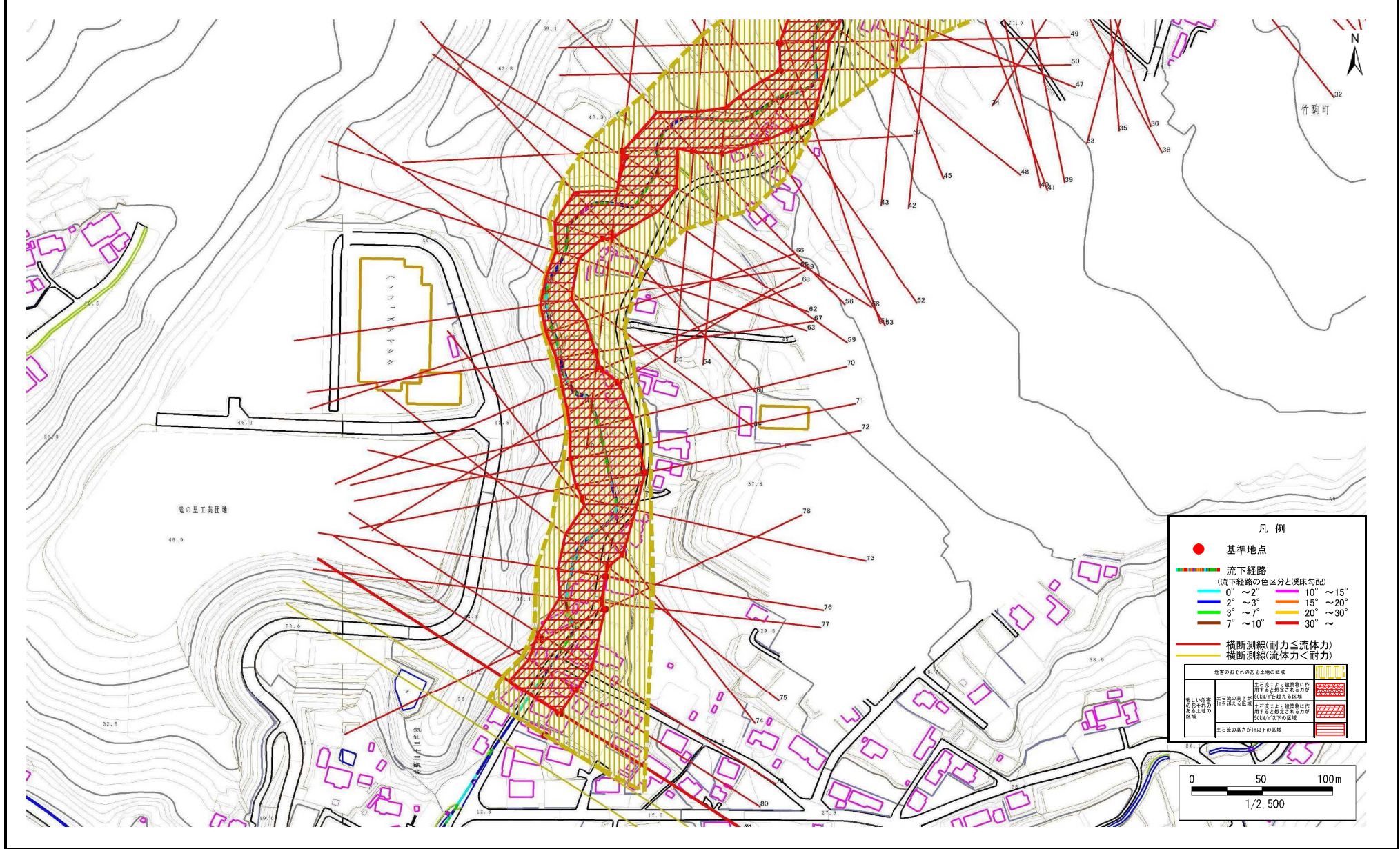


土石流区域調査

様式3-1 危害のおそれのある土地、著しい危害のおそれのある土地の設定図(全体図)

調査年度 平成23年度

溪流の位置 溪流番号 B168113 溪流名 滝の里 所在地 陸前高田市竹駒町字滝の里



土石流区域調書

様式3-2 建築物に作用すると想定される衝撃に関する事項

調査年度 平成23年度

溪 流 の 位 置
溪流番号
B168113
溪流名
滝の里
所在地
陸前高田市竹駒町字滝の里

横断測線番号	土石流の高さh(m)	土石流の流体力Fd(kN/m ²)	建築物の耐力P2(kN/m ²)	横断測線番号	土石流の高さh(m)	土石流の流体力Fd(kN/m ²)	建築物の耐力P2(kN/m ²)
No.0	2.40	84.02	4.59	No.27	1.01	13.73	7.57
No.1	2.46	75.58	4.56	No.28	1.04	13.04	7.42
No.2	2.43	67.88	4.58	No.29	1.05	12.82	7.37
No.3	1.81	42.13	5.13	No.30	1.12	9.10	7.01
No.4	1.64	32.55	5.42	No.31	1.79	26.39	5.17
No.5	1.83	40.13	5.11	No.32	1.62	22.64	5.45
No.6	2.02	45.68	4.88	No.33	1.62	22.52	5.46
No.7	2.03	43.16	4.86	No.34	1.04	11.56	7.44
No.8	1.95	39.03	4.95	No.35	1.46	16.95	5.82
No.9	1.95	38.66	4.95	No.36	1.51	20.15	5.69
No.10	1.41	20.79	5.95	No.37	0.99	12.69	7.71
No.11	1.05	13.04	7.38	No.38	1.39	20.54	6.01
No.12	1.05	12.71	7.36	No.39	0.98	12.78	7.73
No.13	1.02	13.39	7.51	No.40	0.92	14.68	8.17
No.14	0.98	14.52	7.76	No.41	1.02	11.85	7.51
No.15	1.80	29.27	5.15	No.42	1.04	11.46	7.41
No.16	2.04	33.07	4.85	No.43	1.04	11.50	7.42
No.17	1.85	28.40	5.08	No.44	1.03	11.69	7.47
No.18	1.87	30.28	5.05	No.45	1.04	11.53	7.43
No.19	1.03	13.20	7.45	No.46	1.06	10.97	7.29
No.20	1.29	17.88	6.31	No.47	1.46	15.74	5.82
No.21	1.97	34.56	4.93	No.48	1.09	10.53	7.18
No.22	2.07	40.53	4.82	No.49	1.07	10.88	7.27
No.23	2.09	40.17	4.81	No.50	1.06	11.07	7.31
No.24	1.87	33.49	5.06	No.51	1.07	10.79	7.24
No.25	0.99	14.21	7.67	No.52	1.08	10.59	7.19
No.26	1.76	28.34	5.21	No.53	1.27	13.52	6.38

土石流区域調査

様式3-2 建築物に作用すると想定される衝撃に関する事項

調査年度 平成23年度

渓流の位置
溪流番号 B168113
溪流名 滝の里
所在地 陸前高田市竹駒町字滝の里

横断測線番号	土石流の高さh(m)	土石流の流体力Fd(kN/m ²)	建築物の耐力P2(kN/m ²)	横断測線番号	土石流の高さh(m)	土石流の流体力Fd(kN/m ²)	建築物の耐力P2(kN/m ²)
No.54	1.07	10.92	7.27	No.81	1.29	6.35	6.33
No.55	1.06	11.04	7.31	No.82	1.29	6.33	6.32
No.56	1.26	13.45	6.45	No.83	1.32	5.94	6.23
No.57	1.07	10.75	7.23	No.84	1.32	5.90	6.22
No.58	1.05	11.23	7.36				
No.59	1.30	14.91	6.28				
No.60	1.05	11.22	7.35				
No.61	1.05	11.22	7.35				
No.62	1.01	12.17	7.59				
No.63	1.92	28.84	4.99				
No.64	1.64	22.53	5.42				
No.65	1.65	22.11	5.40				
No.66	1.42	17.75	5.94				
No.67	1.06	11.09	7.32				
No.68	1.10	10.21	7.09				
No.69	1.11	10.06	7.05				
No.70	1.10	10.21	7.09				
No.71	1.11	10.00	7.04				
No.72	1.17	8.83	6.80				
No.73	1.20	7.97	6.66				
No.74	1.22	7.50	6.57				
No.75	1.22	7.51	6.58				
No.76	1.21	7.58	6.60				
No.77	1.23	7.26	6.53				
No.78	1.16	8.15	6.81				
No.79	1.25	7.00	6.48				
No.80	1.28	6.53	6.37				