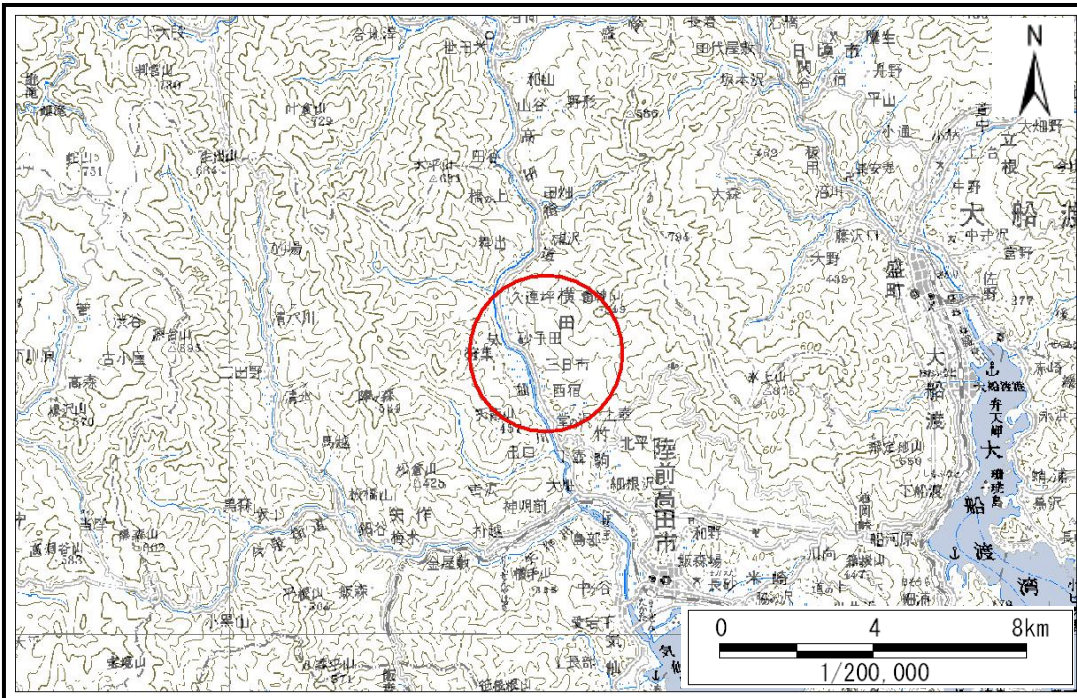


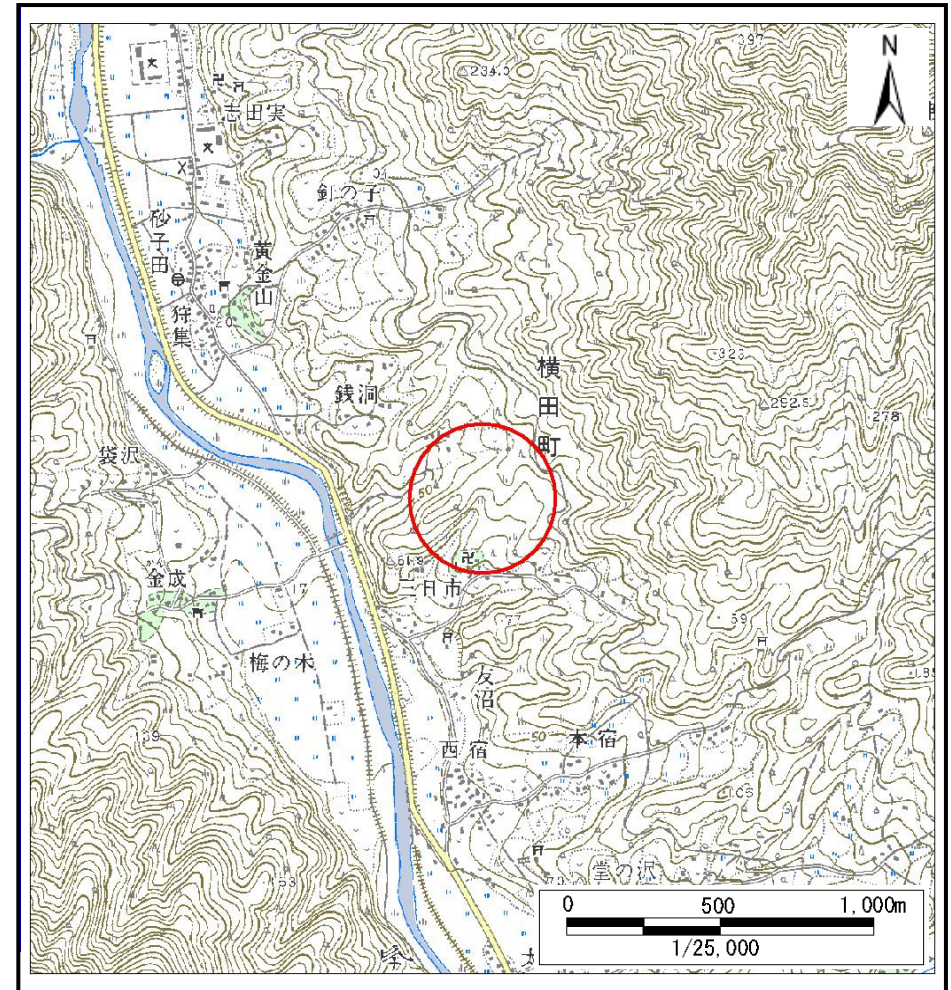
土砂災害防止に関する基礎調査(土石流)

表紙 位置,位置図

自然現象の種類	土石流
溪流番号	B167165
水系名	気仙川
河川名	気仙川
溪流名	三日市の沢
所在	陸前高田市横田町三日市
調査機関	大船渡地方振興局



位置図(S=1:200,000)



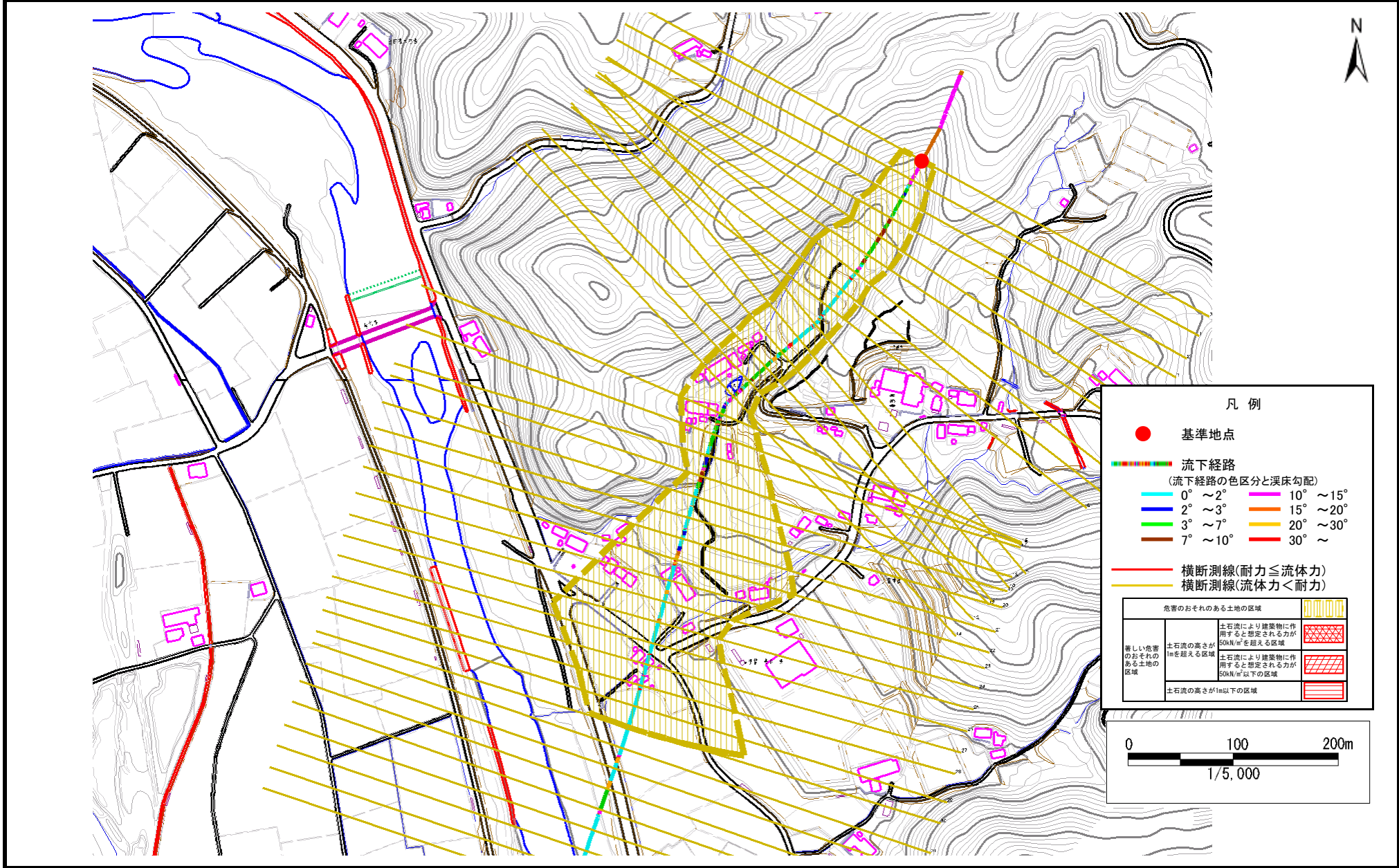
概況図(S=1:25,000)

土石流区域調査

様式3-1 危害のおそれのある土地、著しい危害のおそれのある土地の設定図(1/3)

調査年度 平成20年度

溪流の位置 溪流番号 B167165 溪流名 三日市の沢 所在地 陸前高田市横田町三日市

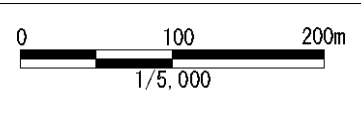


凡例

- 基準地点
- 流下経路
(流下経路の色区分と溪床勾配)

0° ~ 2°	10° ~ 15°
2° ~ 3°	15° ~ 20°
3° ~ 7°	20° ~ 30°
7° ~ 10°	30° ~
- 横断測線(耐力 ≤ 流体力)
- 横断測線(流体力 < 耐力)

危害のおそれのある土地の区域		凡例
著しい危害のおそれのある土地の区域	土石流により建築物に作用すると想定される力が50kN/m ² を超える区域	赤い斜線
	土石流の高さが1mを超える区域	オレンジ色の斜線
	土石流により建築物に作用すると想定される力が50kN/m ² 以下の区域	赤い横線
土石流の高さが1m以下の区域		黄色い縦線

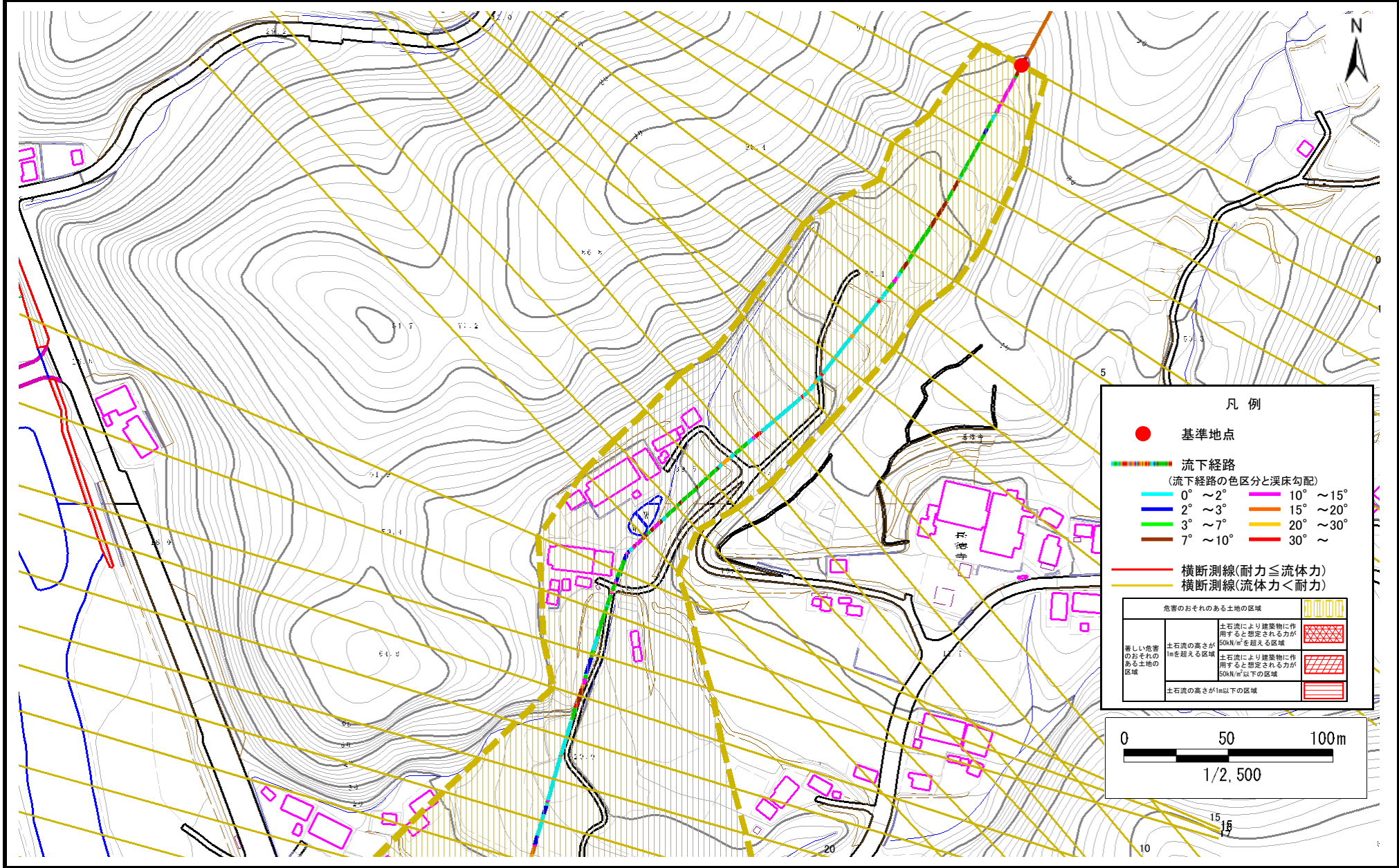


土石流区域調査

様式3-1 危害のおそれのある土地、著しい危害のおそれのある土地の設定図(2/3)

調査年度 平成20年度

溪流の位置 溪流番号 B167165 溪流名 三日市の沢 所在地 陸前高田市横田町三日市



凡例

- 基準地点
- 流下経路
(流下経路の色区分と渓床勾配)

0° ~ 2°	10° ~ 15°
2° ~ 3°	15° ~ 20°
3° ~ 7°	20° ~ 30°
7° ~ 10°	30° ~
- 横断測線(耐力 ≤ 流体力)
- 横断測線(流体力 < 耐力)

危険のおそれのある土地の区域		黄色斜線
著しい危害のおそれのある土地の区域	土石流により建築物に作用すると想定される力が50kN/m ² を超える区域	赤斜線
	土石流の高さが1mを超える区域	赤斜線
	土石流により建築物に作用すると想定される力が50kN/m ² 以下の区域	赤斜線
土石流の高さが1m以下の区域		赤水平線

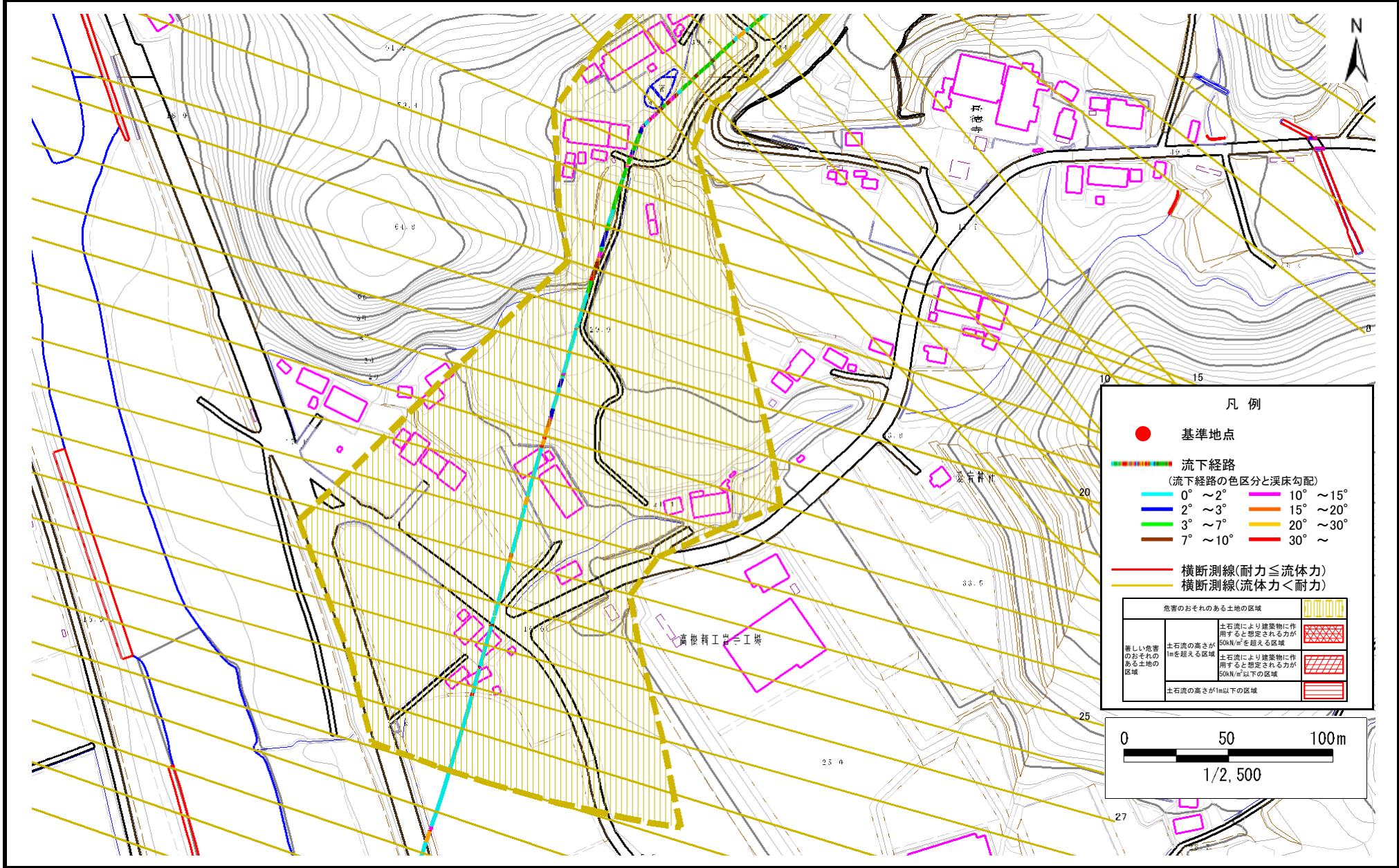
0 50 100m
1/2,500

土石流区域調査

様式3-1 危害のおそれのある土地、著しい危害のおそれのある土地の設定図(3/3)

調査年度 平成20年度

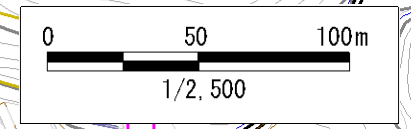
溪流の位置 溪流番号 B167165 溪流名 三日市の沢 所在地 陸前高田市横田町三日市



凡例

- 基準地点
- 流下経路 (流下経路の色区分と溪床勾配)
 - 0° ~ 2°
 - 2° ~ 3°
 - 3° ~ 7°
 - 7° ~ 10°
 - 10° ~ 15°
 - 15° ~ 20°
 - 20° ~ 30°
 - 30° ~
- 横断測線(耐力 ≤ 流体力)
- 横断測線(流体力 < 耐力)

危害のおそれのある土地の区域		
著しい危害のおそれのある土地の区域	土石流により建築物に作用すると想定される力が50kN/m ² を超える区域	[Red cross-hatch pattern]
	土石流により建築物に作用すると想定される力が50kN/m ² 以下の区域	[Blue cross-hatch pattern]
	土石流の高さが1m以下の区域	[Green horizontal lines pattern]



土石流区域調査書

様式3-2 建築物に作用すると想定される衝撃に関する事項

調査年度	平成20年度
------	--------

溪流の位置	溪流番号	B167165	溪流名	三日市の沢	所在地	陸前高田市横田町三日市
-------	------	---------	-----	-------	-----	-------------

横断測線番号	土石流の高さh(m)	土石流の流体力Fd(kN/m ²)	建築物の耐力P2(kN/m ²)	横断測線番号	土石流の高さh(m)	土石流の流体力Fd(kN/m ²)	建築物の耐力P2(kN/m ²)
No.0	0.40	15.20	16.60	No.27	0.30	1.05	21.54
No.1	0.33	11.28	20.23	No.28	0.30	1.11	22.05
No.2	0.21	5.18	30.60	No.29	0.31	1.05	21.50
No.3	0.17	2.95	37.84	No.30	0.36	0.69	18.68
No.4	0.15	1.80	41.71	No.31	0.35	0.72	18.99
No.5	0.15	1.46	42.26	No.32	0.00	0.00	0.00
No.6	0.15	1.24	42.18	No.33	0.00	0.00	0.00
No.7	0.15	1.26	42.40	No.34	0.00	0.00	0.00
No.8	0.15	1.16	42.03	No.35	0.00	0.00	0.00
No.9	0.15	1.17	42.12	No.36	0.00	0.00	0.00
No.10	0.15	1.09	41.82	No.37	0.00	0.00	0.00
No.11	0.15	1.07	41.74	No.38	0.00	0.00	0.00
No.12	0.14	1.20	44.09				
No.13	0.14	1.26	45.15				
No.14	0.14	1.23	44.57				
No.15	0.27	2.89	23.88				
No.16	0.26	2.20	25.19				
No.17	0.27	1.70	24.22				
No.18	0.27	1.71	24.31				
No.19	0.27	1.65	24.08				
No.20	0.27	1.69	24.35				
No.21	0.28	1.43	23.37				
No.22	0.24	1.97	27.25				
No.23	0.24	1.97	27.25				
No.24	0.23	2.13	28.25				
No.25	0.22	2.29	29.25				
No.26	0.22	2.21	28.74				