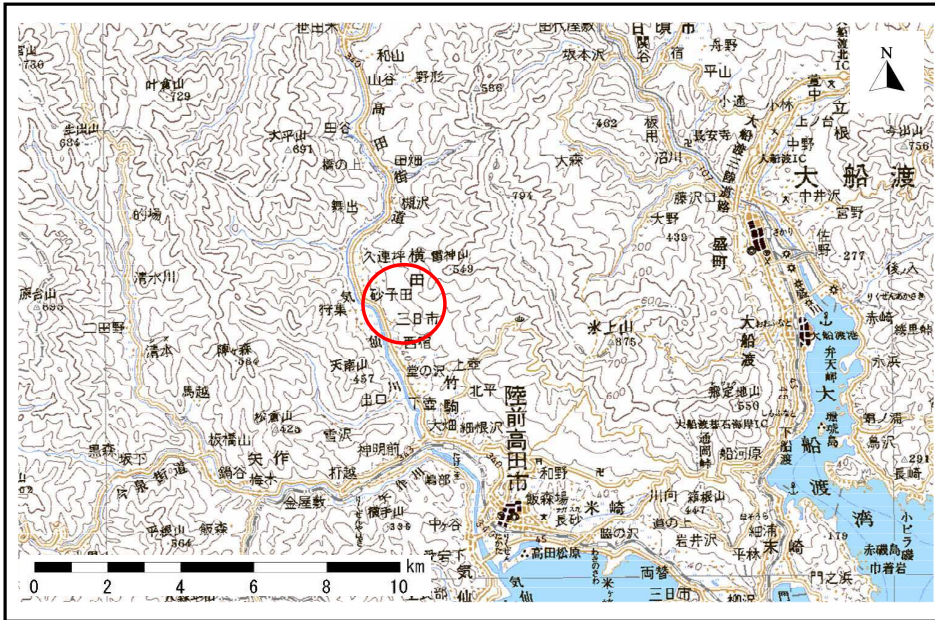


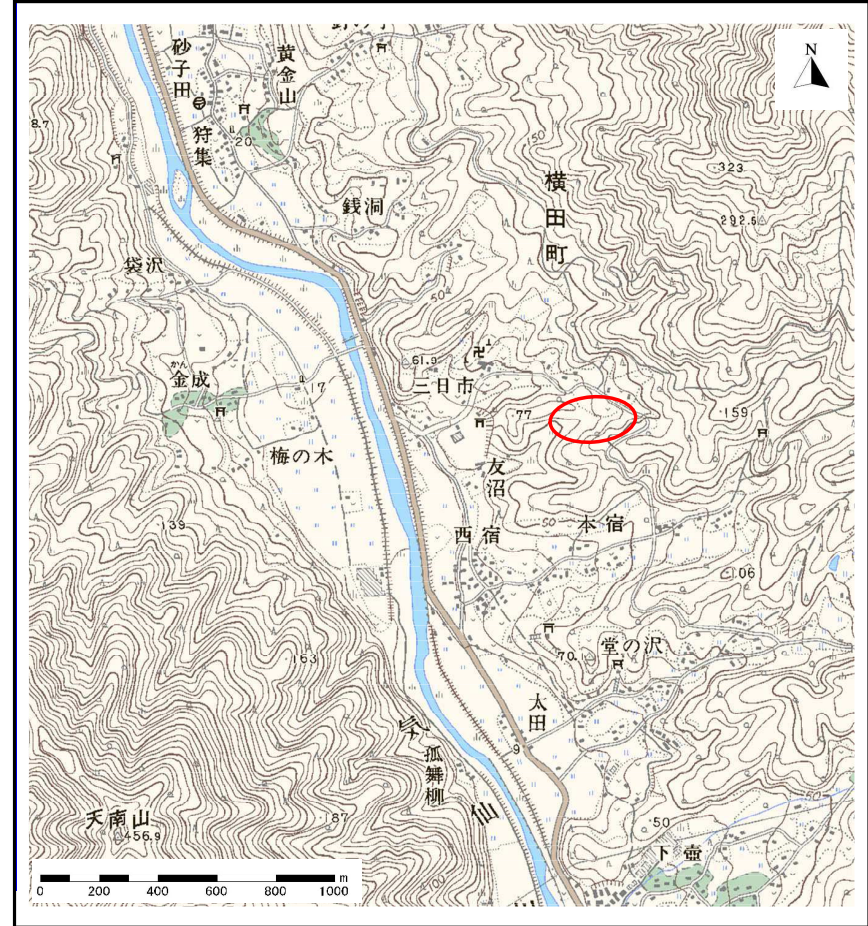
土砂災害防止に関する基礎調査(土石流)

表紙 位置,位置図

自然現象の種類	土石流
溪流番号	B167164-1
水系名	気仙川
河川名	気仙川
溪流名	三日市の沢(2)-1
所在地	陸前高田市横田町字友沼
調査機関	沿岸広域振興局土木部大船渡土木センター



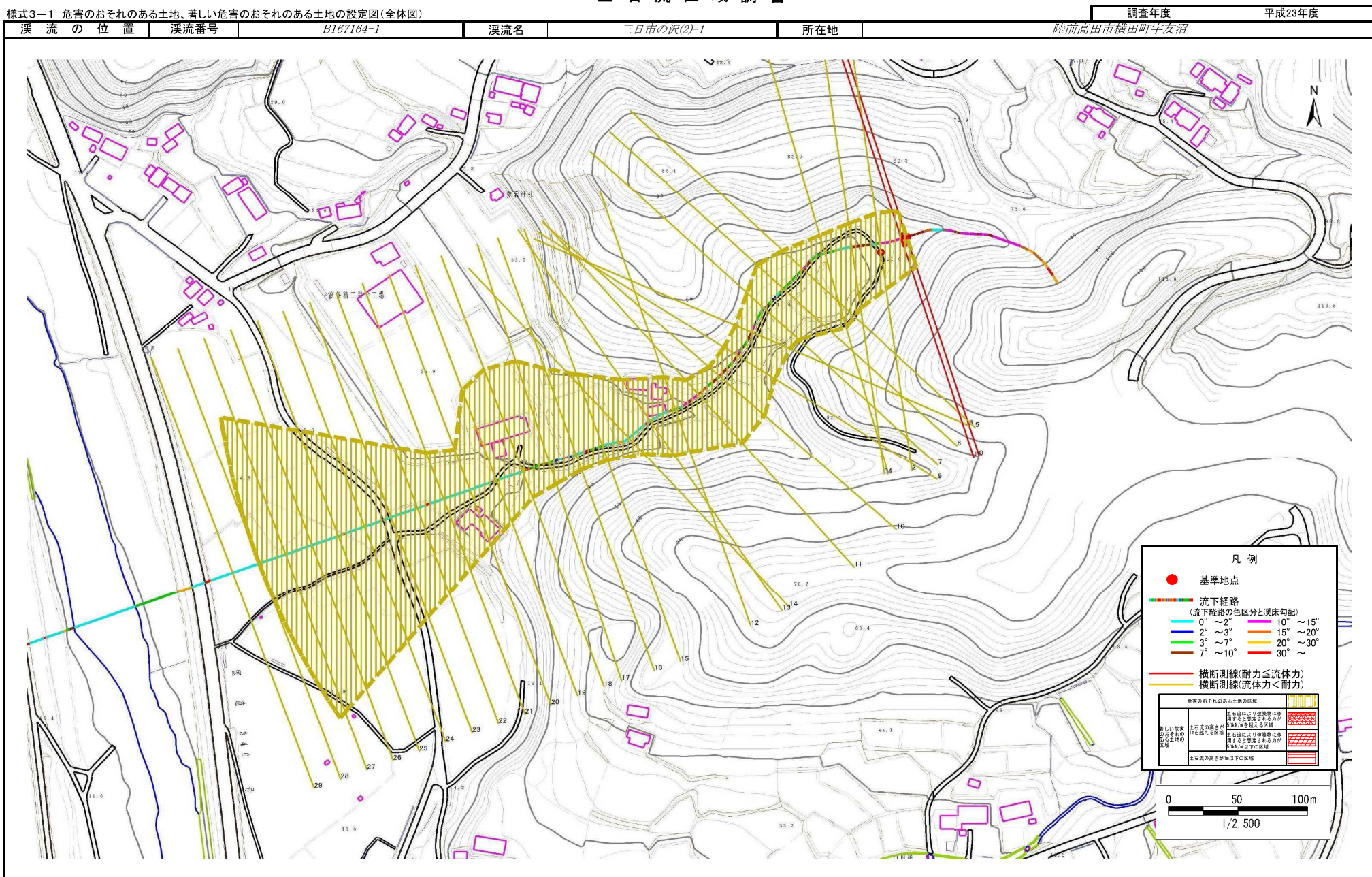
位置図(S=1:200,000)



概況図(S=1:25,000)

土石流区域調査

様式3-1 危害のおそれのある土地、著しい危害のおそれのある土地の設定図(全体図)



土石流区域調書

様式3-2 建築物に作用すると想定される衝撃に関する事項

調査年度 平成23年度

渓流の位置
溪流番号 *B167164-1*
溪流名 *三日市の沢(2)-1*
所在地 *陸前高田市横田町字友沼*

横断測線番号	土石流の高さh(m)	土石流の流体力Fd(kN/m ²)	建築物の耐力P2(kN/m ²)	横断測線番号	土石流の高さh(m)	土石流の流体力Fd(kN/m ²)	建築物の耐力P2(kN/m ²)
<i>No.0</i>	<i>0.37</i>	<i>21.28</i>	<i>18.00</i>	No.27	<i>0.27</i>	<i>0.97</i>	<i>24.16</i>
<i>No.1</i>	<i>0.35</i>	<i>19.66</i>	<i>18.76</i>	No.28	<i>0.30</i>	<i>0.74</i>	<i>22.13</i>
<i>No.2</i>	<i>0.30</i>	<i>14.59</i>	<i>21.85</i>	No.29	<i>0.30</i>	<i>0.70</i>	<i>21.76</i>
<i>No.3</i>	<i>0.31</i>	<i>13.42</i>	<i>21.01</i>				
<i>No.4</i>	<i>0.29</i>	<i>9.82</i>	<i>22.47</i>				
<i>No.5</i>	<i>0.30</i>	<i>7.03</i>	<i>22.17</i>				
<i>No.6</i>	<i>0.28</i>	<i>4.75</i>	<i>23.59</i>				
<i>No.7</i>	<i>0.29</i>	<i>3.98</i>	<i>22.86</i>				
<i>No.8</i>	<i>0.23</i>	<i>2.70</i>	<i>27.96</i>				
<i>No.9</i>	<i>0.23</i>	<i>2.51</i>	<i>28.01</i>				
<i>No.10</i>	<i>0.23</i>	<i>2.52</i>	<i>28.06</i>				
<i>No.11</i>	<i>0.23</i>	<i>2.52</i>	<i>28.03</i>				
<i>No.12</i>	<i>0.23</i>	<i>2.31</i>	<i>27.99</i>				
<i>No.13</i>	<i>0.23</i>	<i>2.10</i>	<i>27.88</i>				
<i>No.14</i>	<i>0.23</i>	<i>2.14</i>	<i>28.10</i>				
<i>No.15</i>	<i>0.23</i>	<i>2.11</i>	<i>27.95</i>				
<i>No.16</i>	<i>0.23</i>	<i>2.05</i>	<i>27.84</i>				
<i>No.17</i>	<i>0.23</i>	<i>2.11</i>	<i>28.22</i>				
<i>No.18</i>	<i>0.23</i>	<i>2.16</i>	<i>28.51</i>				
<i>No.19</i>	<i>0.23</i>	<i>1.99</i>	<i>27.78</i>				
<i>No.20</i>	<i>0.23</i>	<i>1.89</i>	<i>27.66</i>				
<i>No.21</i>	<i>0.24</i>	<i>1.53</i>	<i>26.87</i>				
<i>No.22</i>	<i>0.24</i>	<i>1.48</i>	<i>26.73</i>				
<i>No.23</i>	<i>0.24</i>	<i>1.40</i>	<i>26.46</i>				
<i>No.24</i>	<i>0.25</i>	<i>1.36</i>	<i>26.30</i>				
<i>No.25</i>	<i>0.25</i>	<i>1.29</i>	<i>25.98</i>				
<i>No.26</i>	<i>0.25</i>	<i>1.18</i>	<i>25.44</i>				