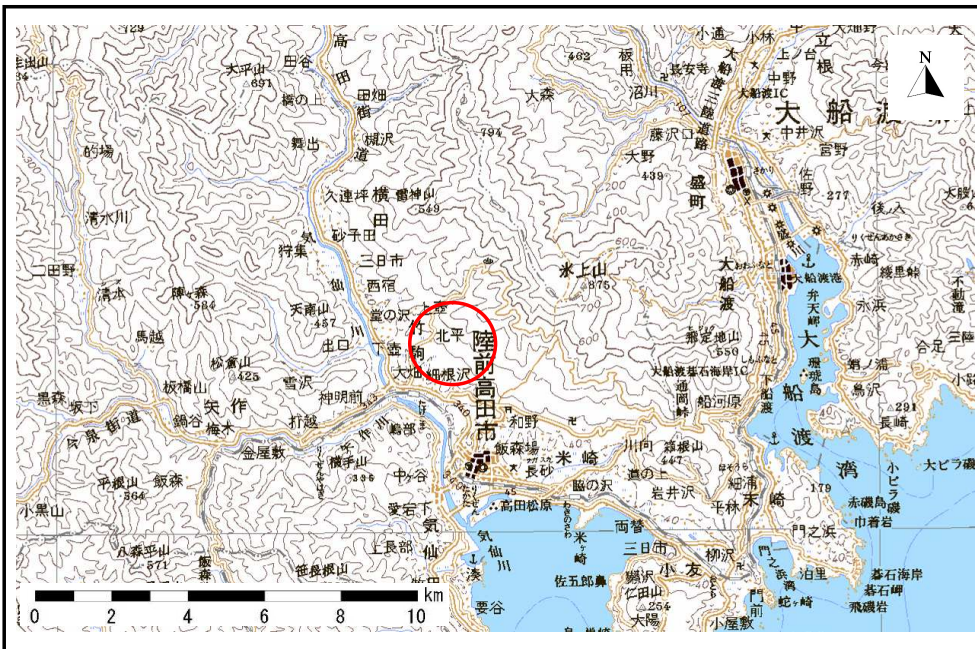


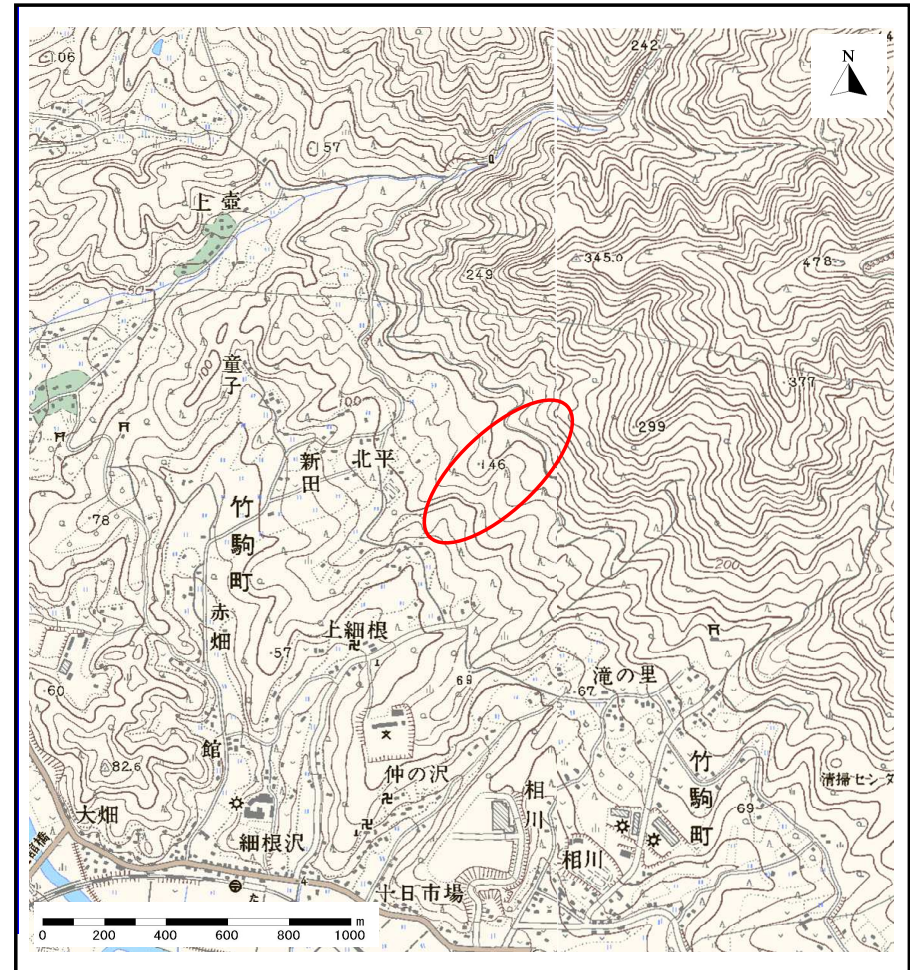
土砂災害防止に関する基礎調査(土石流)

表紙 位置位置図

自然現象の種類	土石流
溪流番号	B167162
水系名	気仙川
河川名	気仙川
溪流名	上細根の沢(2)
所在地	陸前高田市竹駒町字上細根
調査機関	沿岸広域振興局土木部大船渡土木センター



位置図(S=1:200,000)

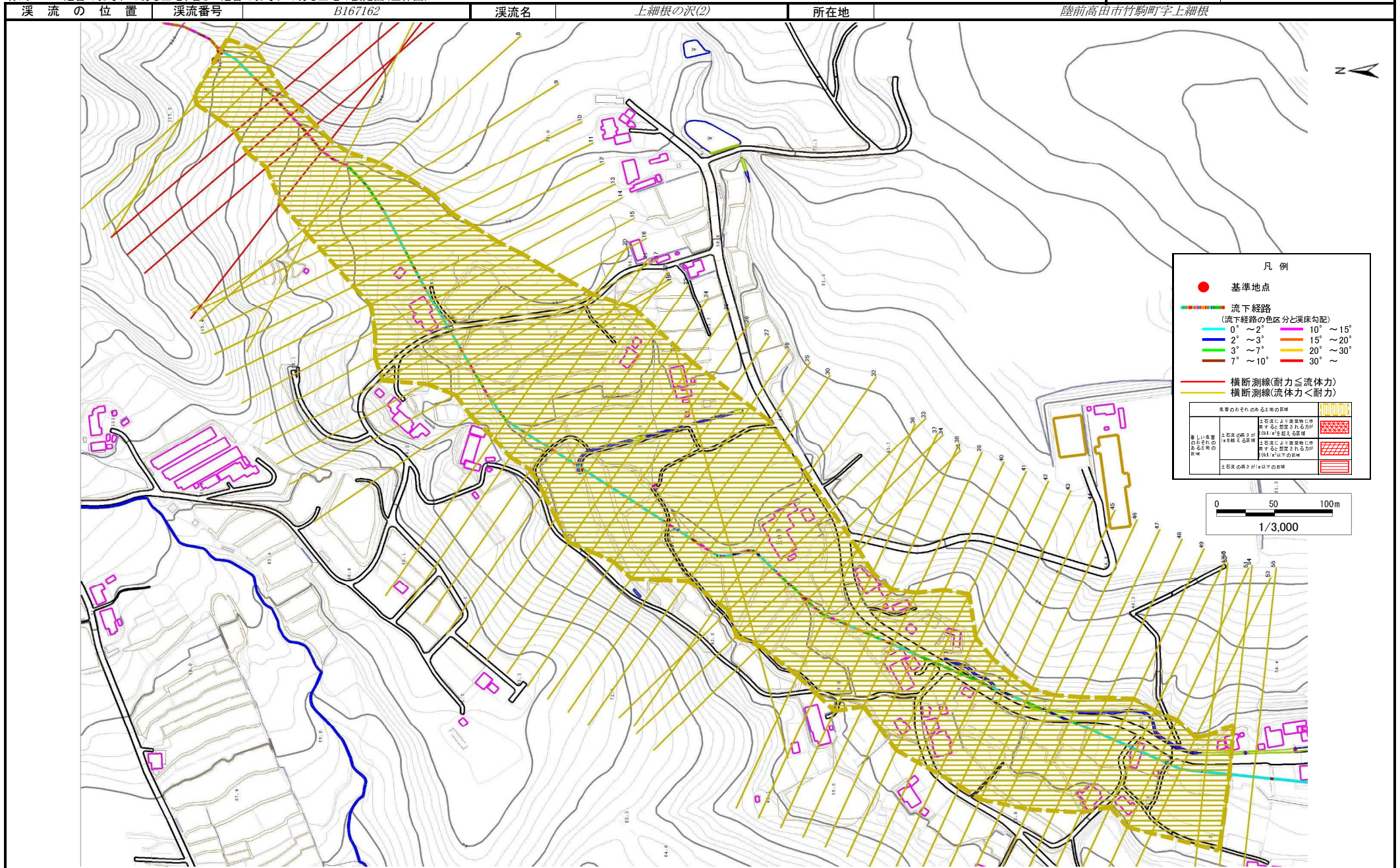


概況図(S=1:25,000)

土石流区域調査

様式3-1 危害のおそれのある土地、著しい危害のおそれのある土地の設定図(全体図)

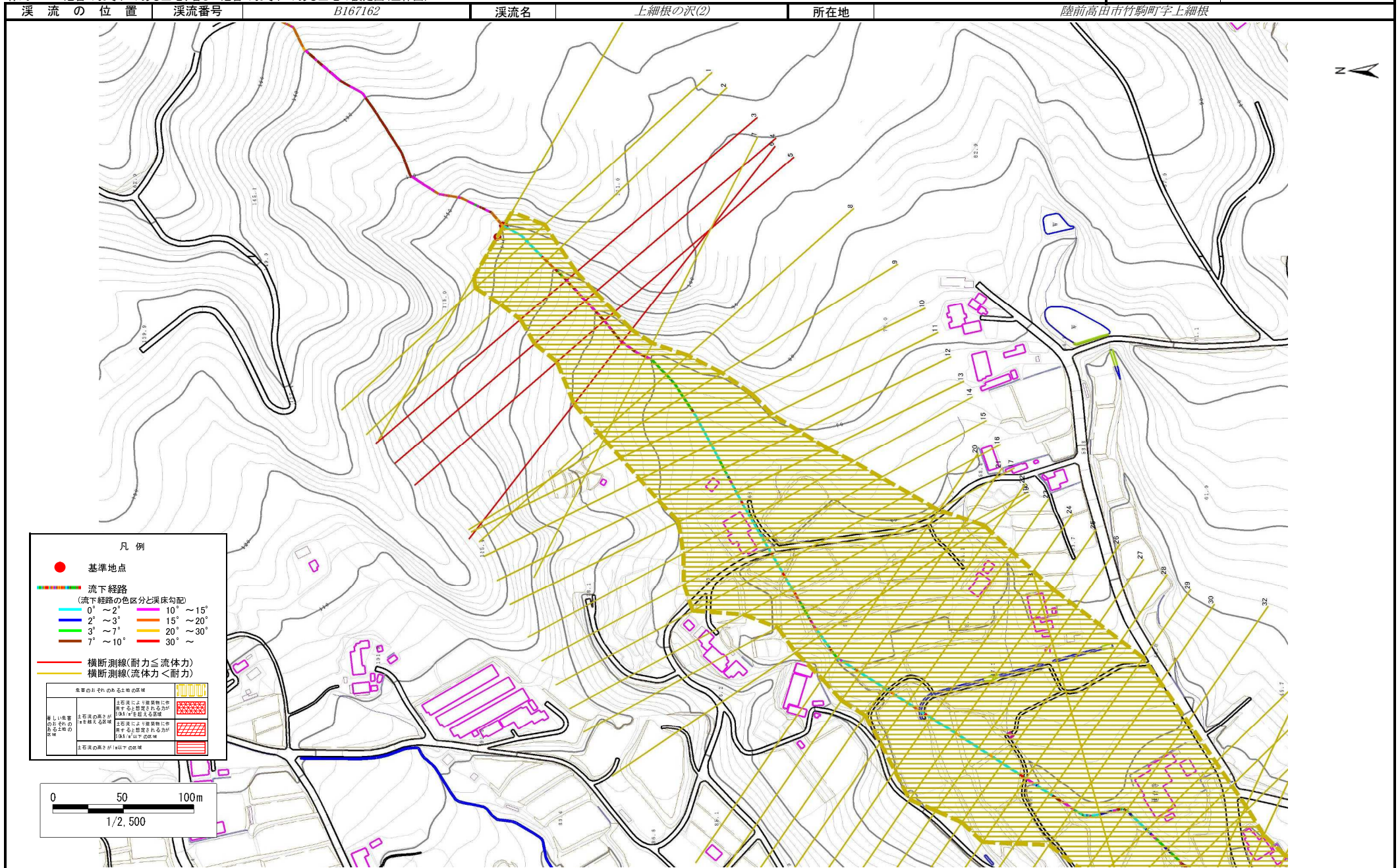
調査年度 平成23年度



土石流区域調査

様式3-1 危害のおそれのある土地、著しい危害のおそれのある土地の設定図(全体図)

調査年度 平成23年度

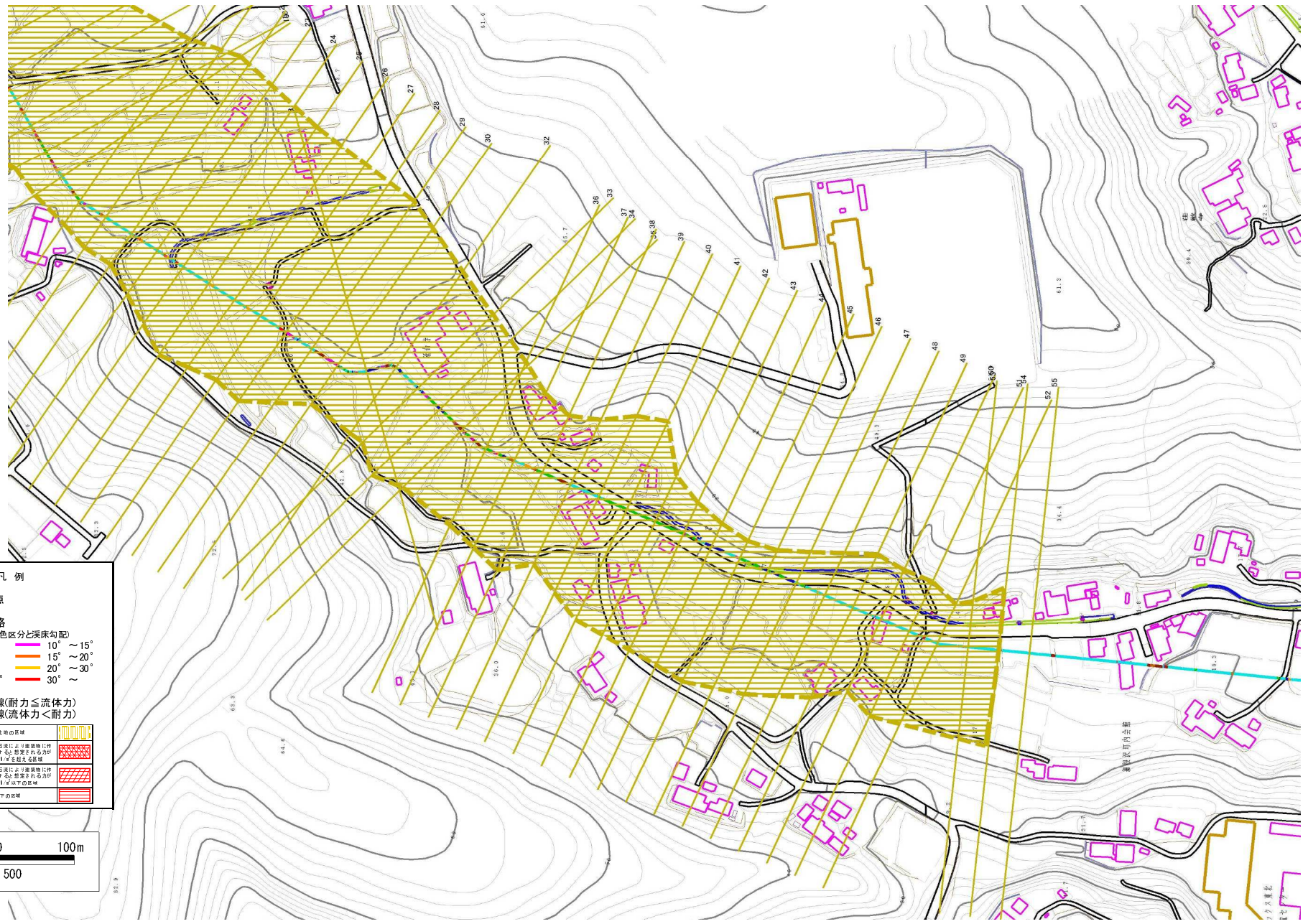


土石流区域調査

様式3-1 危害のおそれのある土地、著しい危害のおそれのある土地の設定図(全体図)

調査年度 平成23年度

渓流の位置	渓流番号	B167162	渓流名	上細根の沢(2)	所在地	陸前高田市竹駒町字上細根
-------	------	---------	-----	----------	-----	--------------

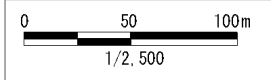


凡例

- 基準地点
- 流下経路
(流下経路の色区分と渓床勾配)

0° ~ 2°	10° ~ 15°
2° ~ 3°	15° ~ 20°
3° ~ 7°	20° ~ 30°
7° ~ 10°	30° ~
- 横断測線(耐力 ≤ 流体力)
- 横断測線(流体力 < 耐力)

危害のおそれのある土地の区域	
著しい危害のおそれのある土地の区域	
土石流の発生が 容易な区域	
土石流の発生が 0.1m以上の区域	
土石流の発生が 0.1m以下の区域	



土石流区域調査

様式3-2 建築物に作用すると想定される衝撃に関する事項

調査年度	平成23年度
調査年度	陸前高田市竹駒町字上細根

溪流の位置	溪流番号	B167162	溪流名	上細根の沢(2)	所在地	陸前高田市竹駒町字上細根
-------	------	---------	-----	----------	-----	--------------

横断測線番号	土石流の高さh(m)	土石流の流体力Fd(kN/m ²)	建築物の耐力P2(kN/m ²)	横断測線番号	土石流の高さh(m)	土石流の流体力Fd(kN/m ²)	建築物の耐力P2(kN/m ²)
No.0	0.43	11.22	15.63	No.27	0.48	3.44	14.20
No.1	0.40	8.91	16.70	No.28	0.50	2.95	13.75
No.2	0.39	9.43	17.15	No.29	0.50	2.95	13.75
No.3	0.58	16.21	12.11	No.30	0.69	5.57	10.31
No.4	0.55	15.99	12.56	No.31	0.48	3.29	14.16
No.5	0.51	14.75	13.53	No.32	0.68	5.90	10.43
No.6	0.51	15.14	13.39	No.33	0.70	6.58	10.21
No.7	0.40	10.70	16.82	No.34	0.80	7.15	9.11
No.8	0.45	11.67	15.04	No.35	0.75	7.48	9.67
No.9	0.42	9.79	16.14	No.36	0.45	3.81	15.15
No.10	0.41	8.18	16.49	No.37	0.45	3.76	15.06
No.11	0.41	8.20	16.52	No.38	0.46	3.64	14.84
No.12	0.39	5.82	17.26	No.39	0.45	3.70	14.93
No.13	0.38	4.79	17.37	No.40	0.49	3.14	13.86
No.14	0.39	4.26	17.32	No.41	0.49	3.15	13.89
No.15	0.39	3.38	16.98	No.42	0.50	3.06	13.70
No.16	0.40	3.19	16.84	No.43	0.49	3.13	13.86
No.17	0.40	2.91	16.60	No.44	0.50	3.06	13.71
No.18	0.60	5.42	11.67	No.45	0.52	2.78	13.35
No.19	0.46	3.82	14.70	No.46	0.52	2.70	13.24
No.20	0.46	3.84	14.73	No.47	0.52	2.62	13.14
No.21	0.51	4.72	13.47	No.48	0.53	2.56	13.06
No.22	0.46	3.94	14.91	No.49	0.55	2.24	12.58
No.23	0.47	3.70	14.48	No.50	0.54	2.30	12.74
No.24	0.46	3.79	14.65	No.51	0.56	2.13	12.41
No.25	0.46	3.81	14.67	No.52	0.54	2.30	12.83
No.26	0.47	3.69	14.47	No.53	0.55	2.21	12.61

土石流区域調査書

様式3-2 建築物に作用すると想定される衝撃に関する事項

調査年度	平成23年度
------	--------

溪流の位置				溪流番号	溪流名		所在地
				B167162	上細根の沢(2)		陸前高田市竹駒町字上細根
横断測線番号	土石流の高さh(m)	土石流の流体力Fd(kN/m ²)	建築物の耐力P2(kN/m ²)	横断測線番号	土石流の高さh(m)	土石流の流体力Fd(kN/m ²)	建築物の耐力P2(kN/m ²)
No.54	0.57	2.00	12.17				
No.55	0.58	1.92	12.01				