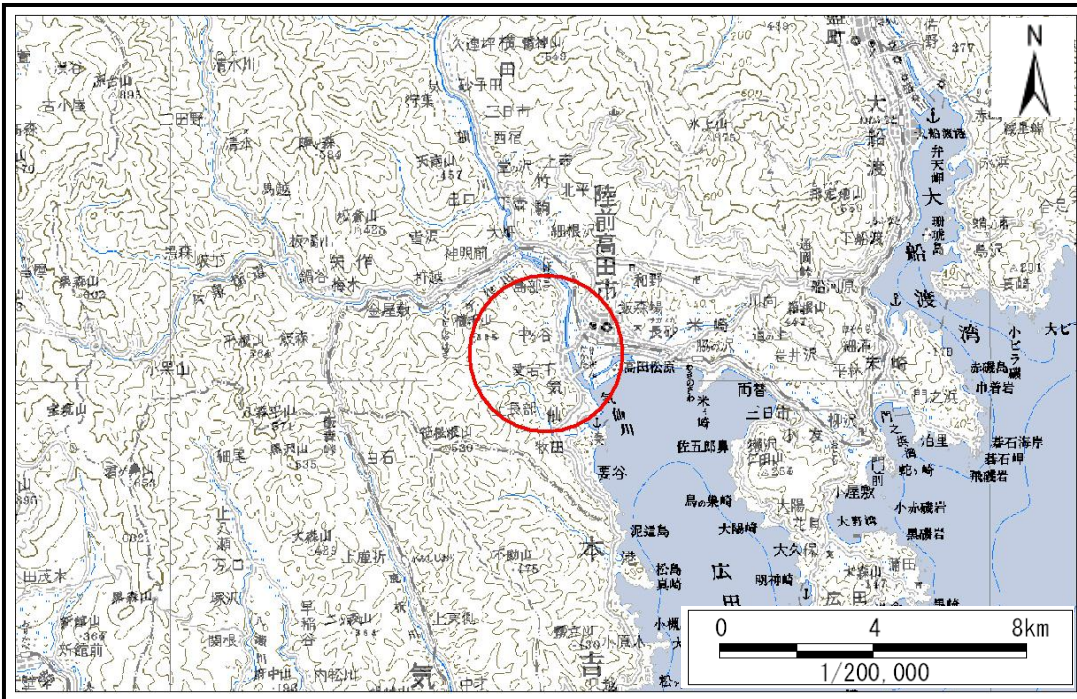


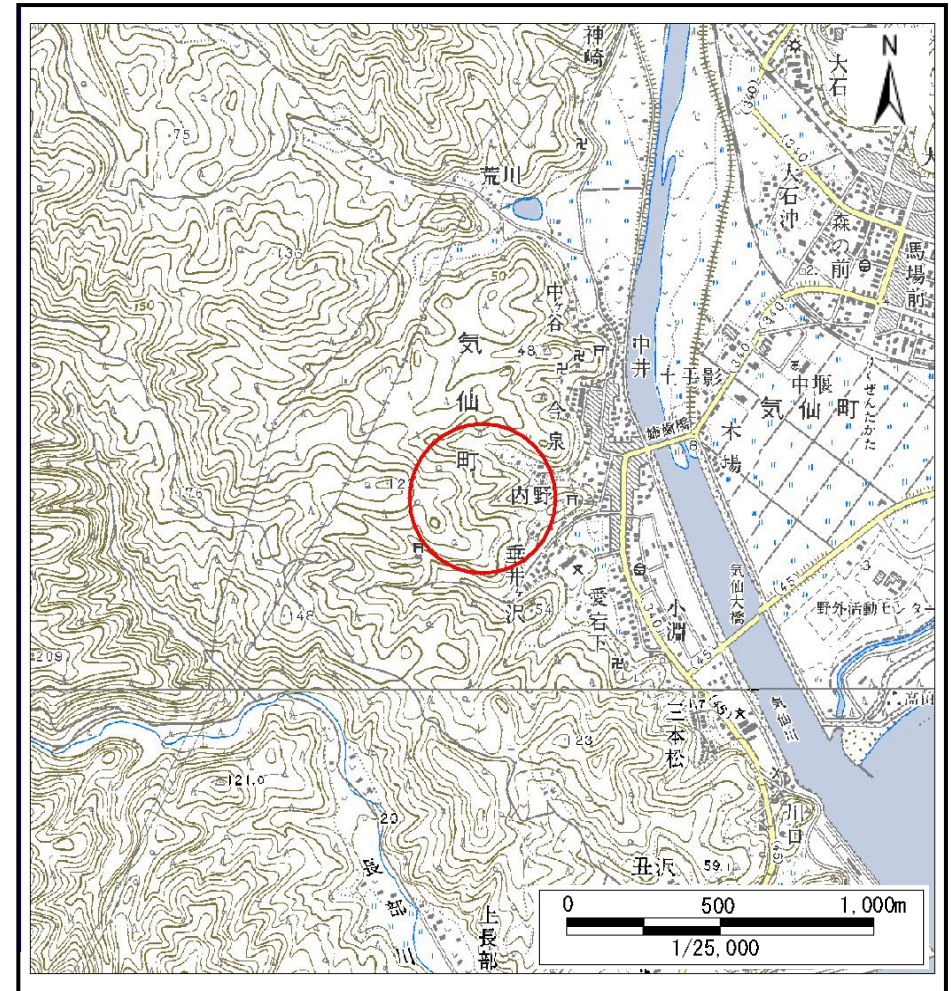
# 土砂災害防止に関する基礎調査(土石流)

表紙 位置,位置図

自然現象の種類	土石流
溪流番号	B167160
水系名	気仙川
河川名	気仙川
溪流名	内野の沢(2)
所在	陸前高田市気仙町内野
調査機関	大船渡地方振興局



位置図(S=1:200,000)



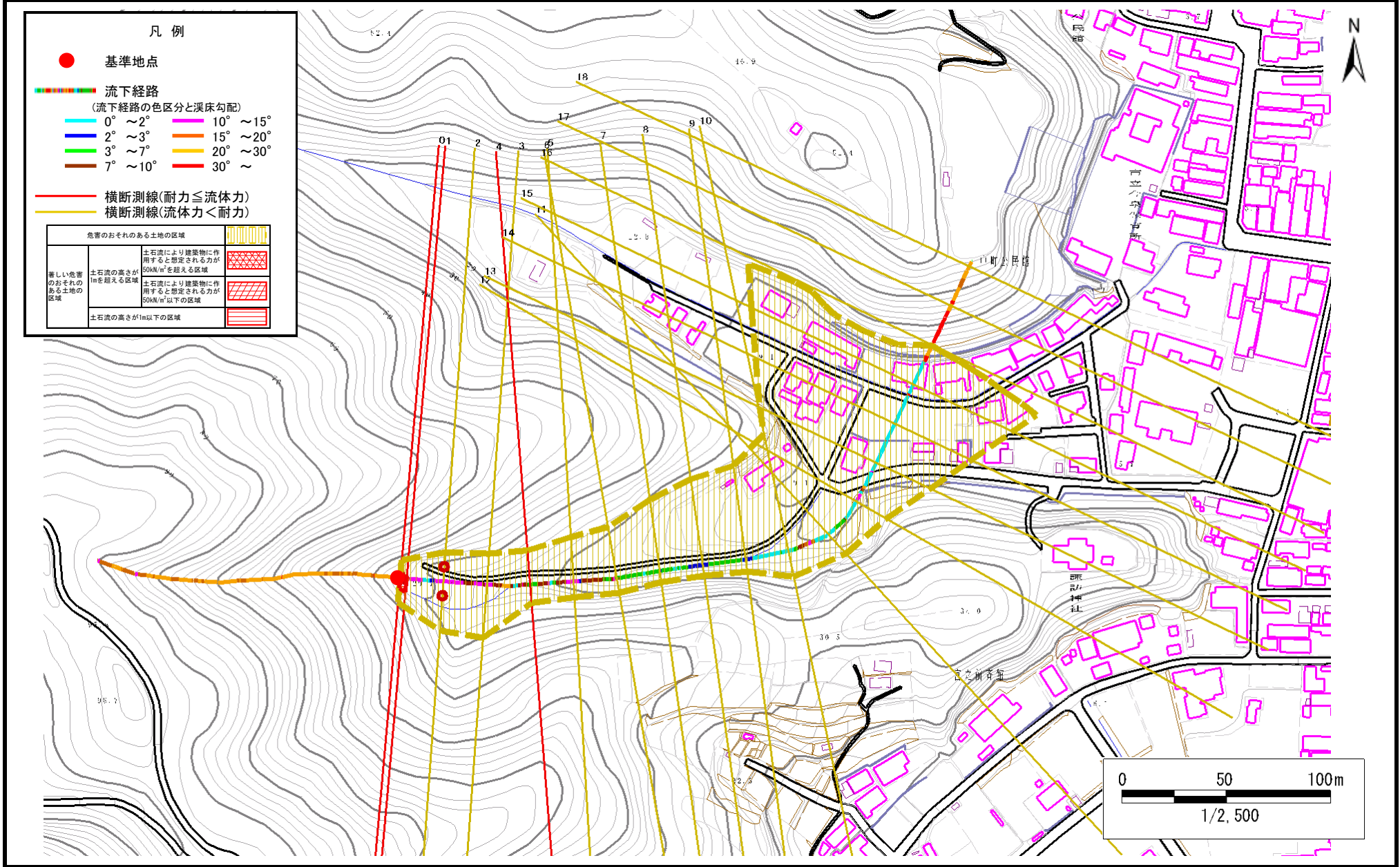
概況図(S=1:25,000)

# 土石流区域調査

様式3-1 危害のおそれのある土地、著しい危害のおそれのある土地の設定図

調査年度 平成20年度

溪流の位置 溪流番号 B167160 溪流名 内野の沢(2) 所在地 陸前高田市気仙町内野



# 土石流区域調書

様式3-2 建築物に作用すると想定される衝撃に関する事項

調査年度						平成20年度	
渓流の位置		渓流番号	渓流名		所在地	陸前高田市気仙町内野	
		B167160			内野の沢(2)		
横断測線番号	土石流の高さh(m)	土石流の流体力Fd(kN/m <sup>2</sup> )	建築物の耐力P2(kN/m <sup>2</sup> )	横断測線番号	土石流の高さh(m)	土石流の流体力Fd(kN/m <sup>2</sup> )	建築物の耐力P2(kN/m <sup>2</sup> )
No.0	0.48	27.47	14.33				
No.1	0.44	24.69	15.52				
No.2	0.30	14.54	21.81				
No.3	0.31	14.05	21.46				
No.4	0.57	29.75	12.18				
No.5	0.32	12.65	20.43				
No.6	0.40	13.74	16.59				
No.7	0.39	9.93	17.11				
No.8	0.38	6.03	17.62				
No.9	0.38	4.91	17.52				
No.10	0.24	1.99	26.57				
No.11	0.25	1.78	26.23				
No.12	0.26	1.45	25.32				
No.13	0.26	1.28	24.63				
No.14	0.27	1.20	24.22				
No.15	0.28	1.08	23.59				
No.16	0.00	0.00	0.00				
No.17	0.00	0.00	0.00				
No.18	0.00	0.00	0.00				