

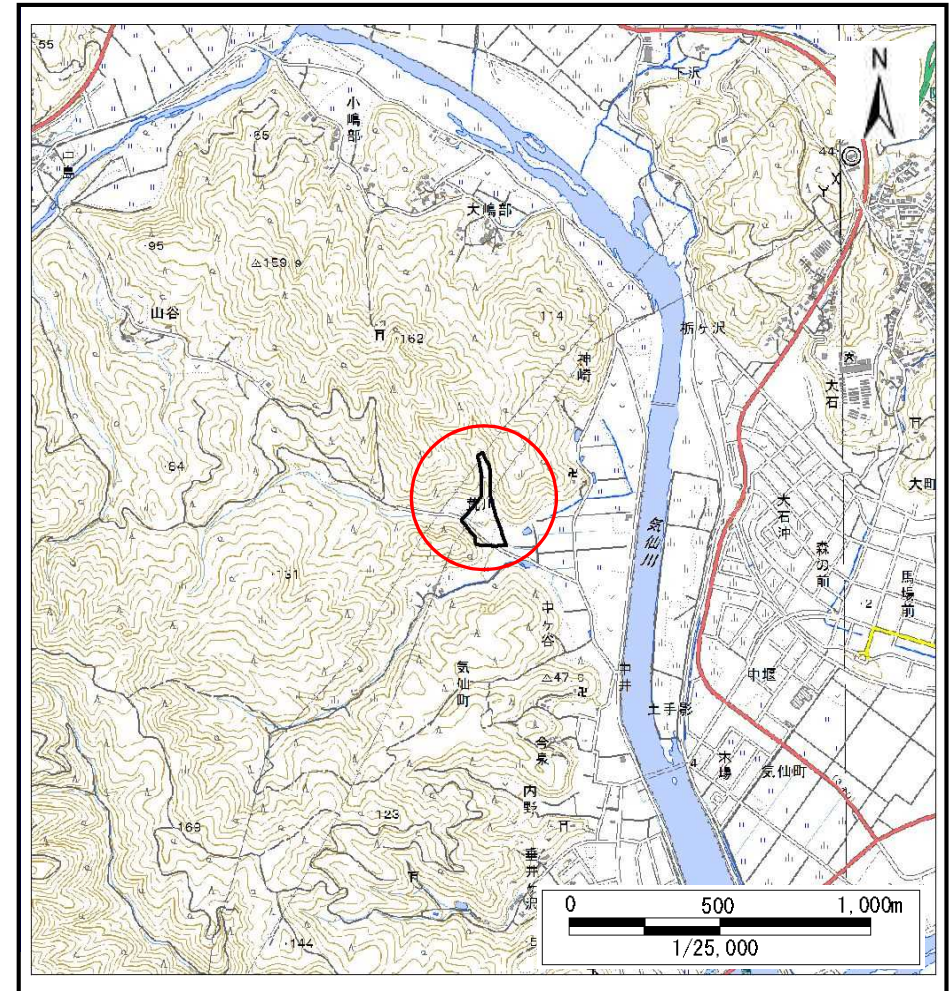
# 土砂災害防止に関する基礎調査(土石流)

表紙 概況、位置図

自然現象の種類	土石流
溪流番号	B167159
水系名	気仙川
河川名	気仙川
溪流名	荒川の沢
所在	陸前高田市気仙町字荒川
調査機関	岩手県沿岸広域振興局土木部大船渡土木センター



概況図(S=1:200,000)



位置図(S=1:25,000)

国土地理院の電子地形図200000『一関』及び電子地形図25000『大船渡、陸前広田、今泉、鹿折』を掲載

岩手県



# 土石流区域調査

様式3-1 危害のおそれのある土地、著しい危害のおそれのある土地の設定図 (A3)

調査年度

平成30年度

溪流の位置 溪流番号 B167159 溪流名 荒川の沢 所在地 陸前高田市気仙町字荒川

