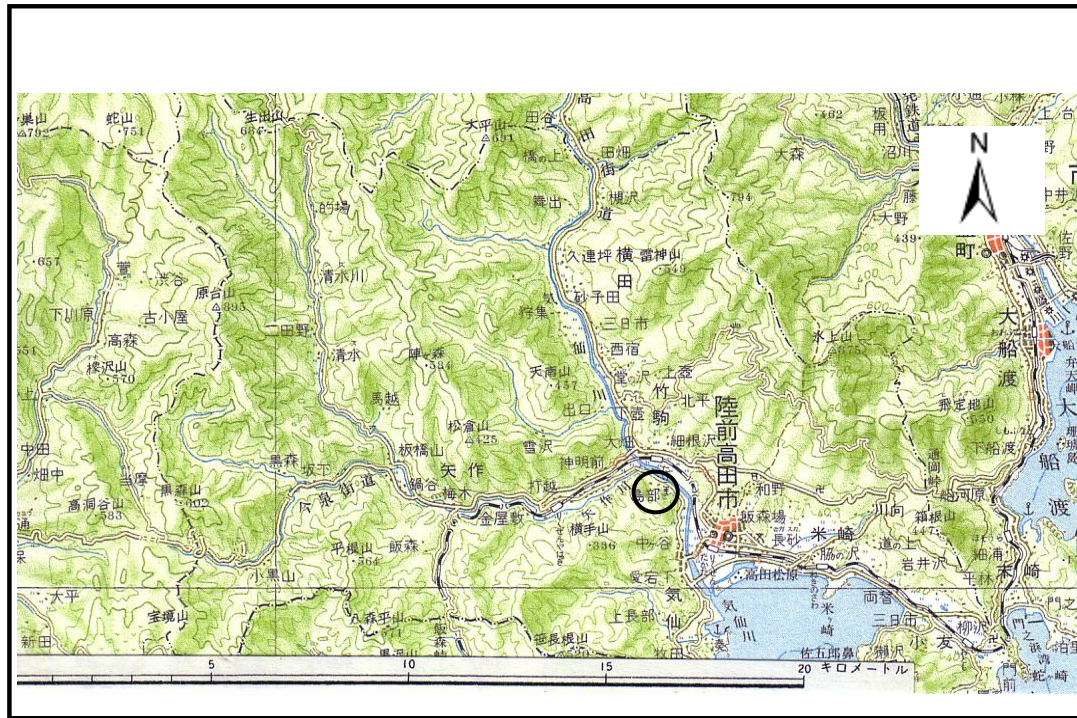


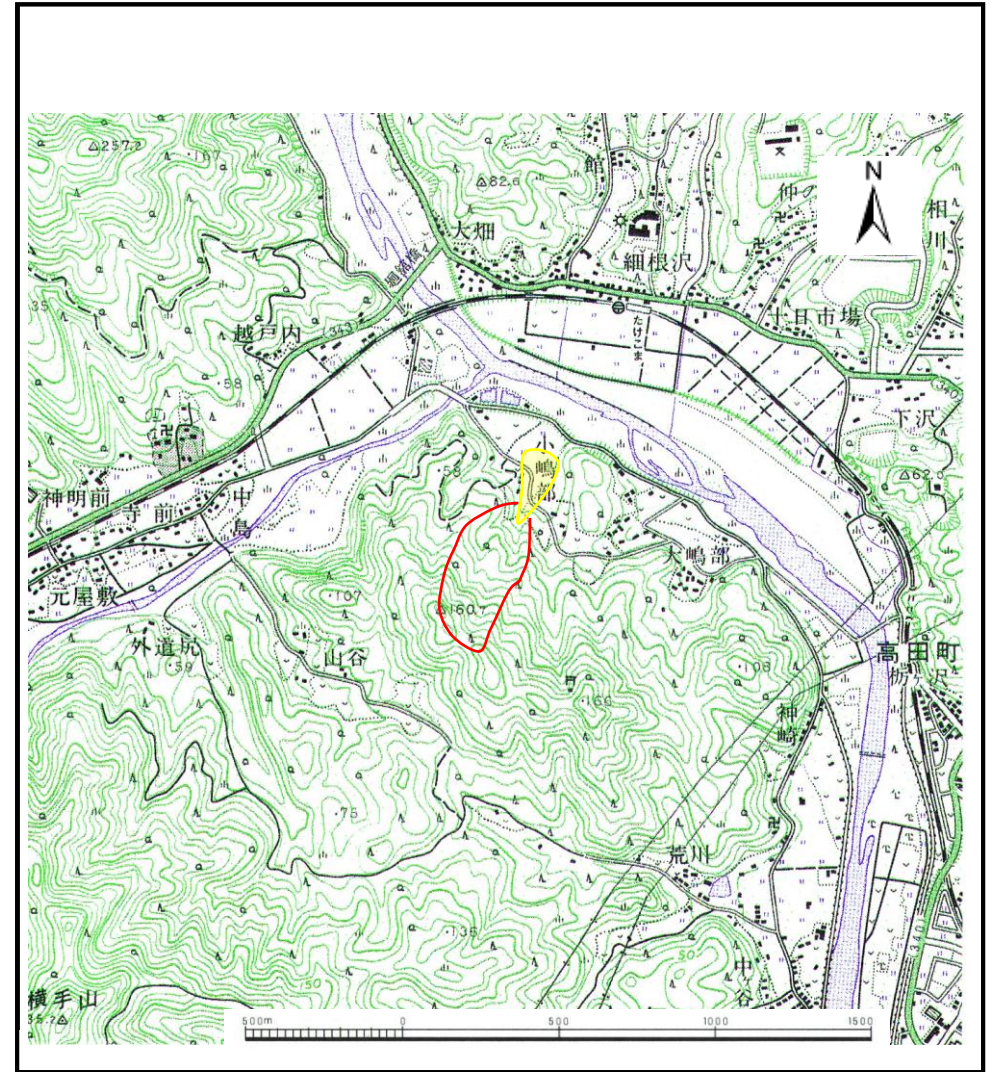
# 土砂災害防止に関する基礎調査(土石流)

表紙 位置,位置図

自然現象の種類	土石流
溪流番号	B167156
水系名	気仙川
河川名	気仙川
溪流名	小島部の沢(3)
所在地	陸前高田市矢作町小島部
調査機関	岩手県大船渡地方振興局



位置図(S=1:200,000)



位置図(S=1:25,000)

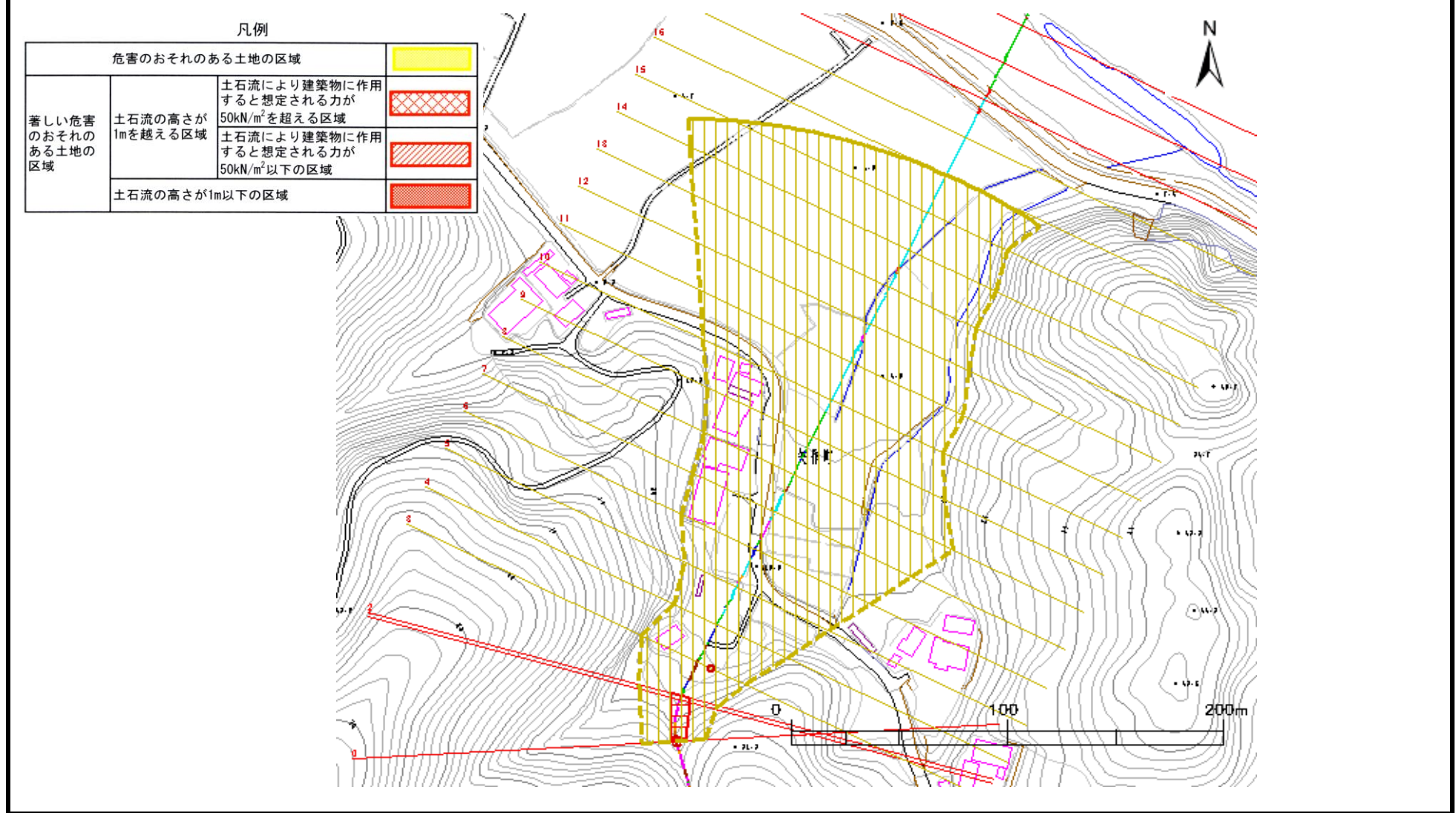


# 土石流区域調査

様式3-1 危害のおそれのある土地、著しい危害のおそれのある土地の設定図

調査年度	平成15年度
------	--------

溪流の位置	溪流番号	B167156	溪流名	小島部の沢(3)	所在地	陸前高田市矢作町小島部
-------	------	---------	-----	----------	-----	-------------



# 土石流区域調査書

様式3-2 建築物に作用すると想定される衝撃に関する事項

調査年度 平成15年度

溪流の位置	溪流番号	B167156	溪流名	小島部の沢(3)	所在地	陸前高田市矢作町小島部
-------	------	---------	-----	----------	-----	-------------

横断測線番号	土石流の高さh(m)	土石流の流体力 $F_d$ (kN/m <sup>2</sup> )	建築物の耐力 $P_2$ (kN/m <sup>2</sup> )	横断測線番号	土石流の高さh(m)	土石流の流体力 $F_d$ (kN/m <sup>2</sup> )	建築物の耐力 $P_2$ (kN/m <sup>2</sup> )
No. 0	0.556878179	19.41367141	12.56941442				
No. 1	0.493691422	17.20728928	14.00270914				
No. 2	0.460982616	15.75432049	14.90081663				
No. 3	0.360174479	11.23574935	18.70445004				
No. 4	0.363647802	11.02214149	18.53808586				
No. 5	0.305962188	7.546106705	21.79314501				
No. 6	0.27965711	5.898279669	23.72516367				
No. 7	0.266411445	4.999033285	24.84290147				
No. 8	0.252693213	3.912339799	26.12438205				
No. 9	0.245563349	3.074572794	26.84709949				
No. 10	0.244106178	2.566214879	27.00001314				
No. 11	0.247219888	2.010751004	26.67545874				
No. 12	0.260634812	1.442416238	25.36603912				
No. 13	0.272858025	1.195662641	24.28531285				
No. 14	0.28581604	1.020377348	23.24082407				
No. 15	0.293331251	0.941410763	22.67745906				
No. 16	0.314146069	0.77470699	21.25826998				
No. 17	0.359457793	0.552008703	18.73917983				
No. 18	0	0	0				
No. 19	0	0	0				
No. 20	0	0	0				