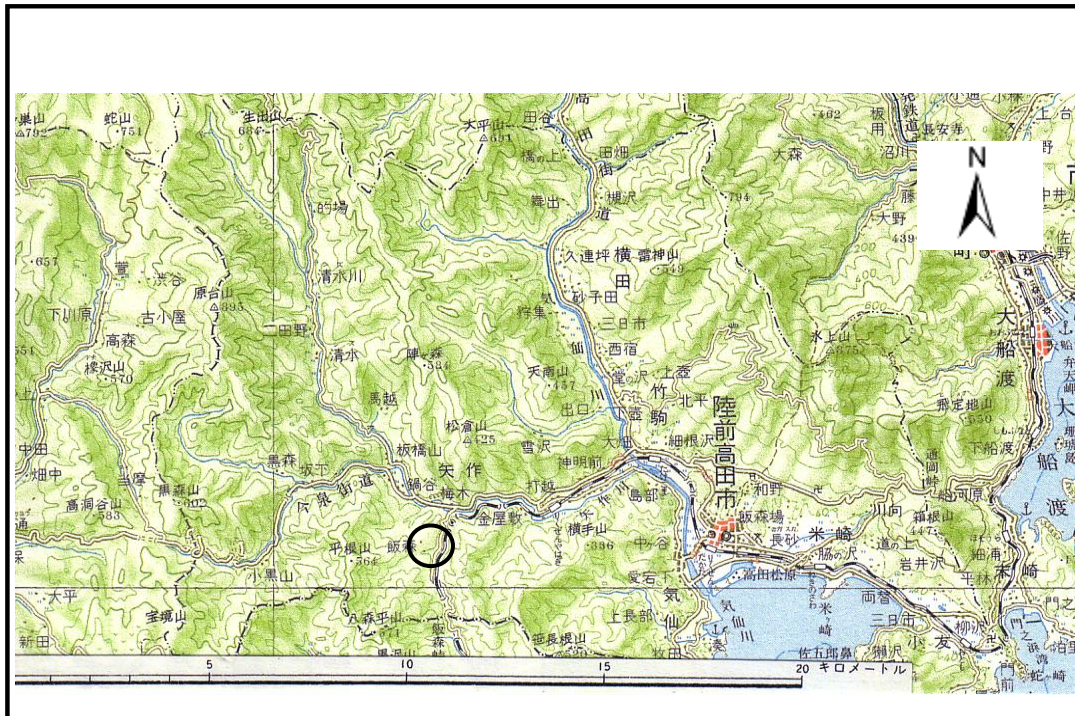


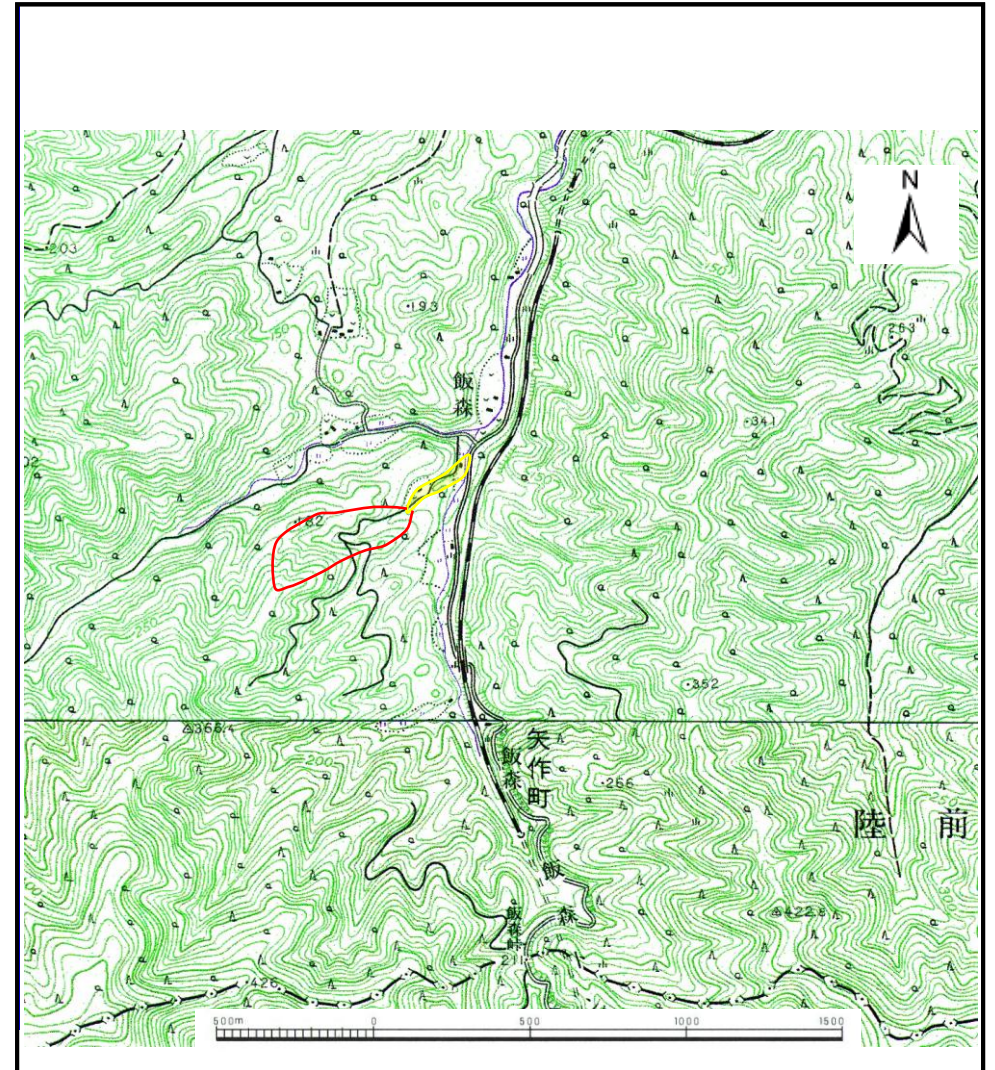
# 土砂災害防止に関する基礎調査(土石流)

表紙 位置,位置図

自然現象の種類	土石流
溪流番号	B167152
水系名	気仙川
河川名	矢作川
溪流名	飯森の沢
所在地	陸前高田市矢作町飯森
調査機関	岩手県大船渡地方振興局



位置図(S=1:200,000)



位置図(S=1:25,000)



# 土石流区域調査書

様式3-1 危害のおそれのある土地、著しい危害のおそれのある土地の設定図

調査年度 平成15年度

溪流の位置	溪流番号	B167152	溪流名	飯森の沢	所在地	陸前高田市矢作町飯森
-------	------	---------	-----	------	-----	------------

