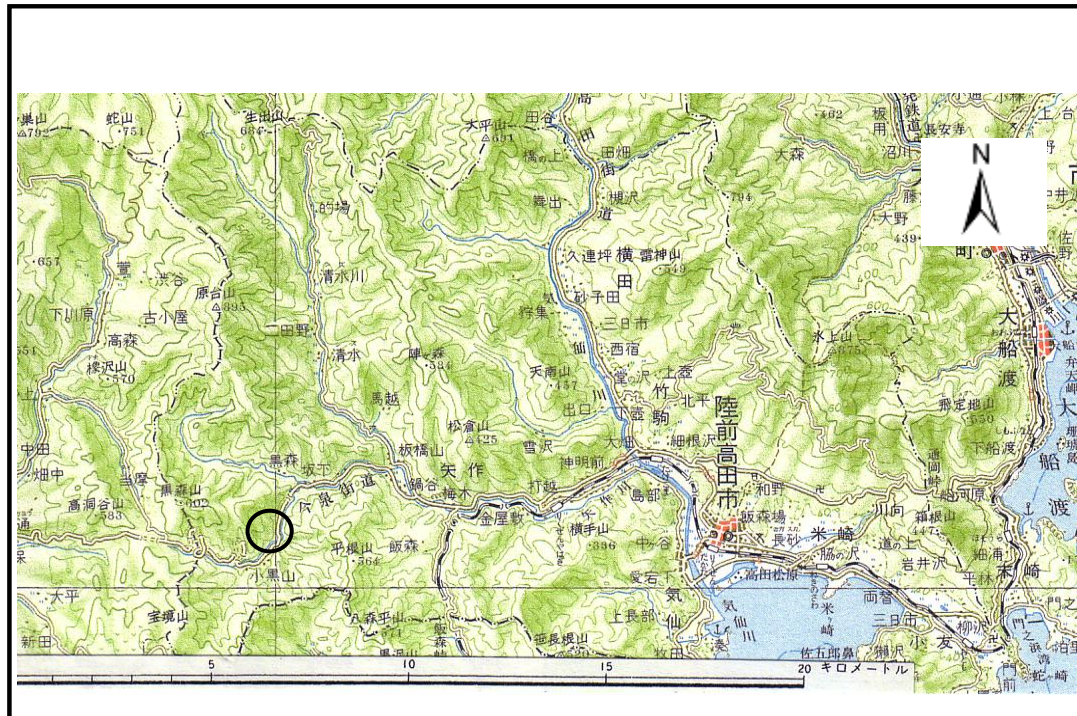


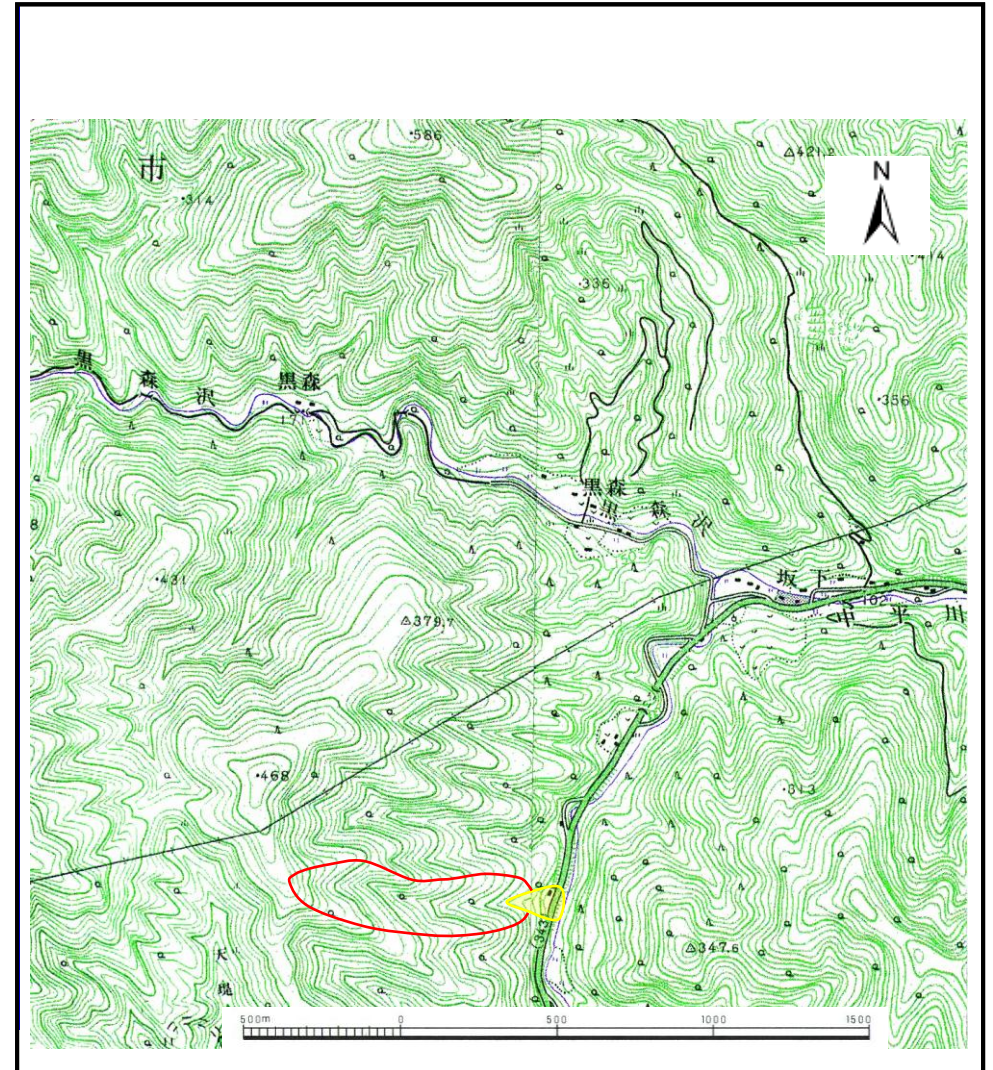
土砂災害防止に関する基礎調査(土石流)

表紙 位置,位置図

自然現象の種類	土石流
溪流番号	B167147
水系名	気仙川
河川名	中平川
溪流名	アイバノ沢
所在地	陸前高田市矢作町中平
調査機関	岩手県大船渡地方振興局



位置図(S=1:200,000)



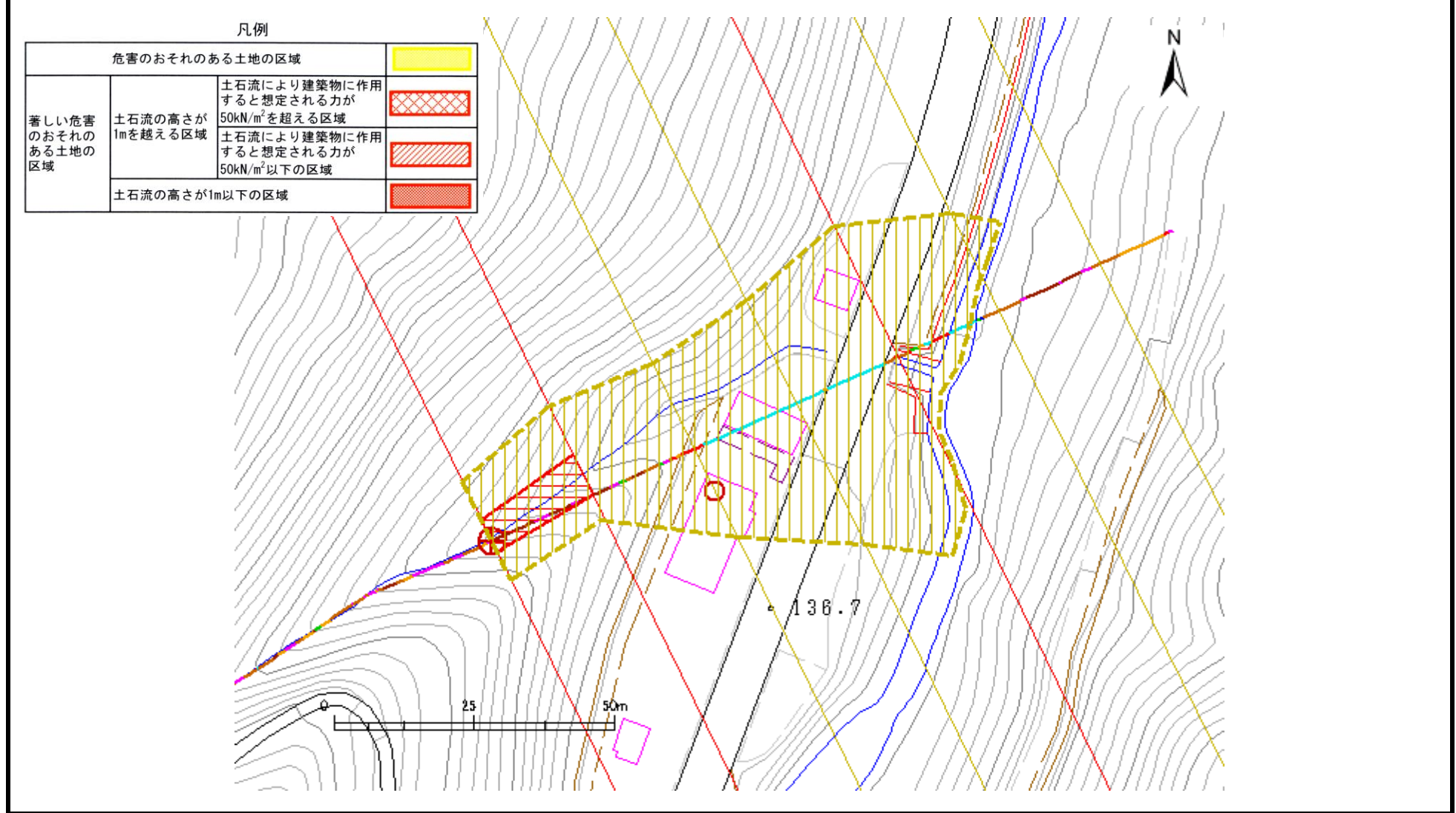
位置図(S=1:25,000)

土石流区域調査

様式3-1 危害のおそれのある土地、著しい危害のおそれのある土地の設定図

調査年度	平成15年度
所在地	陸前高田市矢作町中平

溪流の位置	溪流番号	B167147	溪流名	アイバノ沢	所在地	陸前高田市矢作町中平
-------	------	---------	-----	-------	-----	------------



土石流区域調査

様式3-2 建築物に作用すると想定される衝撃に関する事項

調査年度 平成15年度

溪流の位置	溪流番号	溪流名	所在地	
	B167147	アイバノ沢	陸前高田市矢作町中平	

横断測線番号	土石流の高さh(m)	土石流の流体力F _d (kN/m ²)	建築物の耐力P ₂ (kN/m ²)	横断測線番号	土石流の高さh(m)	土石流の流体力F _d (kN/m ²)	建築物の耐力P ₂ (kN/m ²)
No. 0	0.760891075	25.56660163	9.587090295				
No. 1	0.637775078	20.69426707	11.15400193				
No. 2	0.409202502	12.07589051	16.61890246				
No. 3	0.41233642	11.89302506	16.5025556				
No. 4	0.645191155	21.87483738	11.04229629				
No. 5	0.415050888	11.737971	16.40321056				
No. 6	0.356918715	7.06733728	18.86334872				