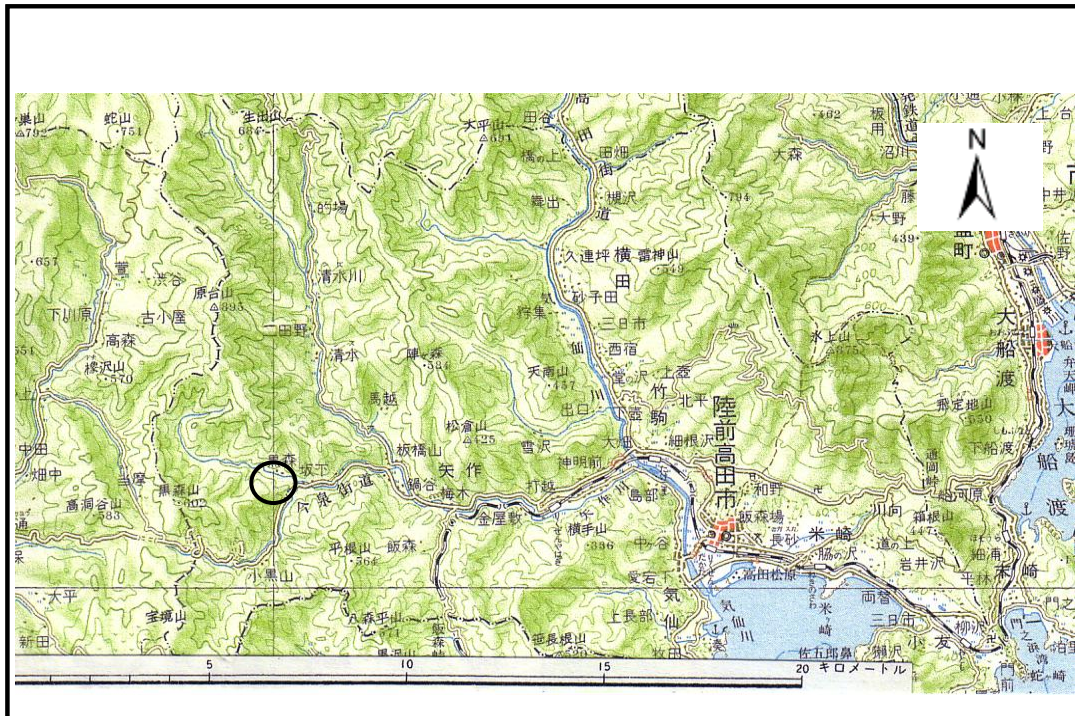


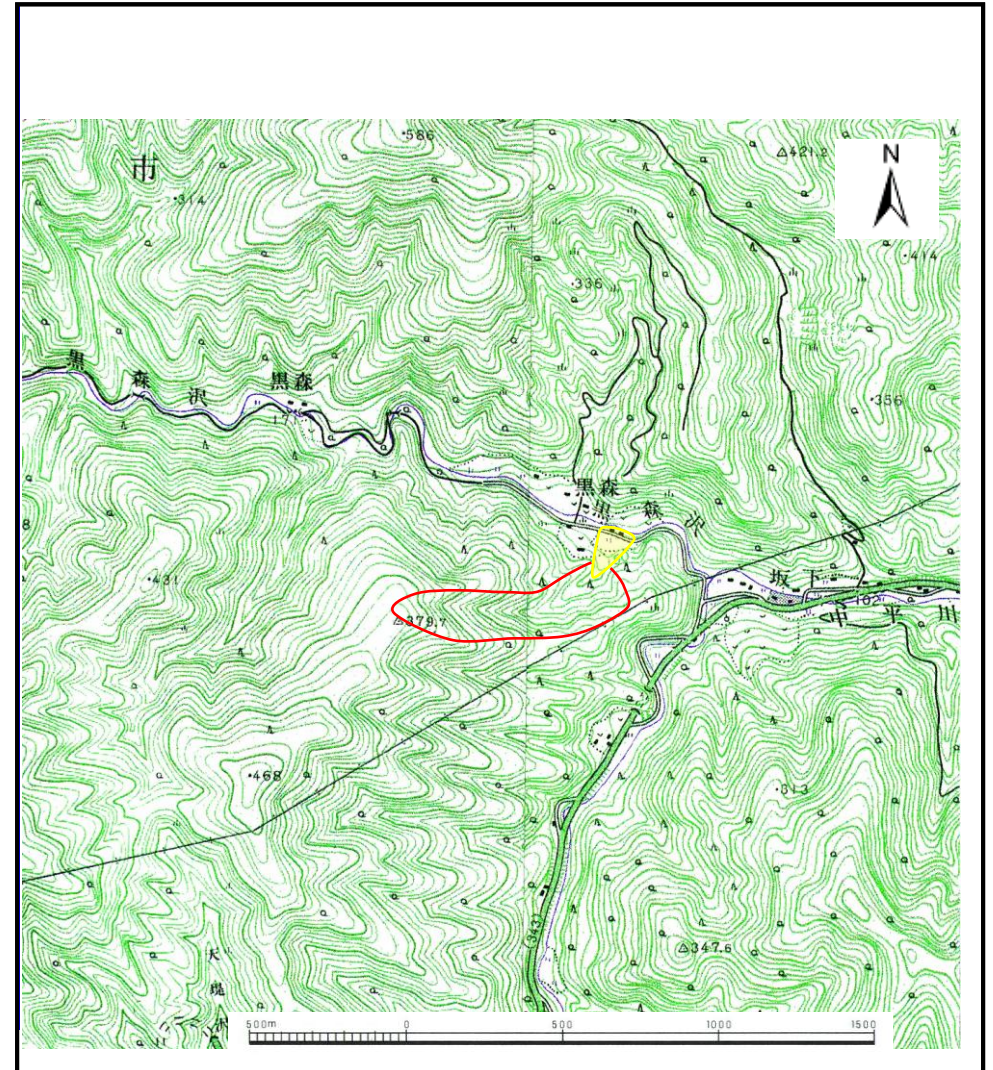
土砂災害防止に関する基礎調査(土石流)

表紙 位置,位置図

自然現象の種類	土石流
溪流番号	B167144
水系名	気仙川
河川名	中平川
溪流名	黒森沢(2)
所在地	陸前高田市矢作町坂下
調査機関	岩手県大船渡地方振興局



位置図(S=1:200,000)



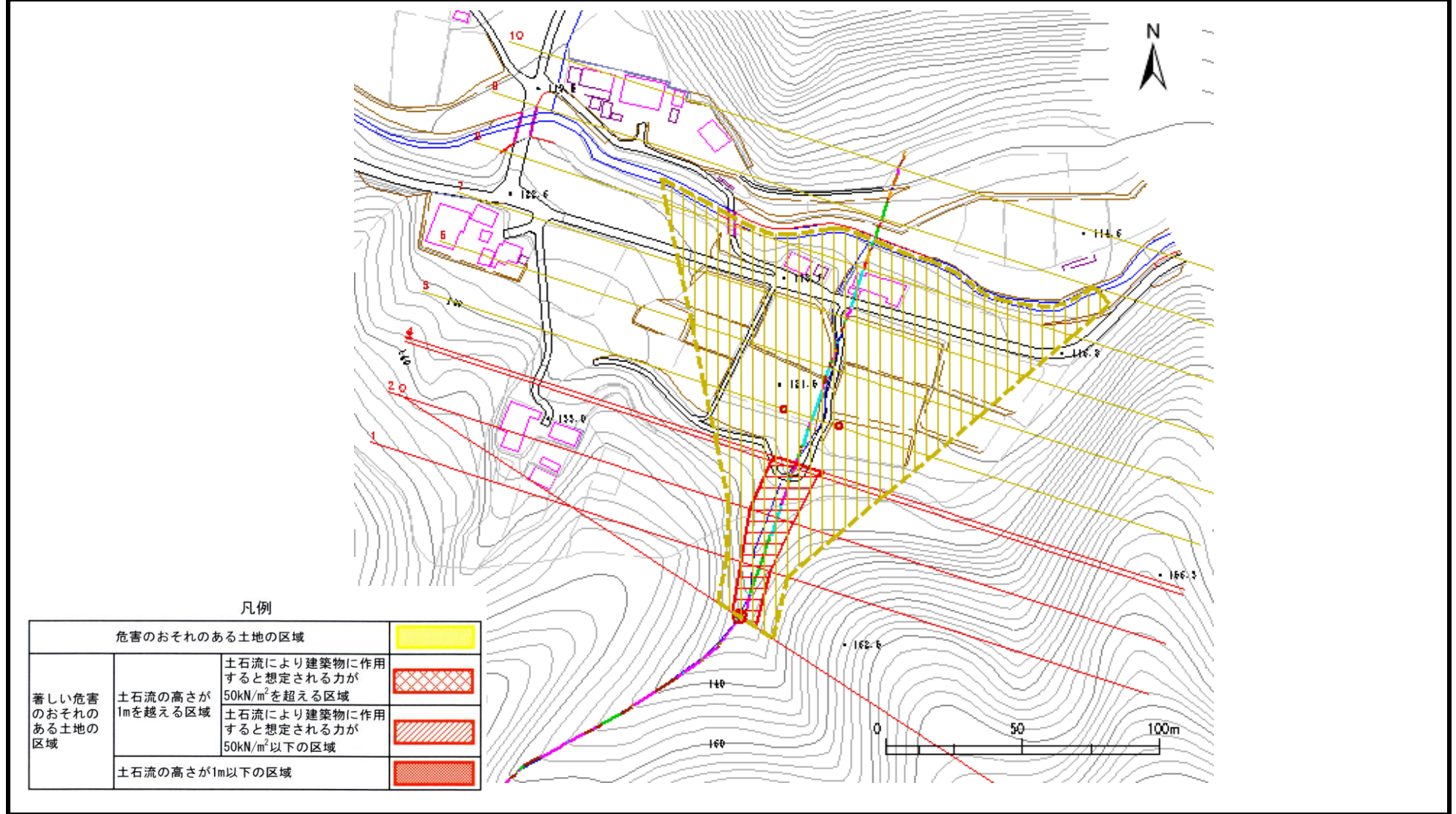
位置図(S=1:25,000)

土石流区域調査

様式3-1 危害のおそれのある土地、著しい危害のおそれのある土地の設定図

調査年度 平成15年度

溪流の位置 溪流番号 B167144 溪流名 黒森沢(2) 所在地 陸前高田市矢作町坂下



土石流区域調書

様式3-2 建築物に作用すると想定される衝撃に関する事項

調査年度 平成15年度

渓流の位置	溪流番号 <u>B167144</u>	溪流名 <u>黒森沢(2)</u>	所在地 <u>陸前高田市矢作町坂下</u>
-------	---------------------	-------------------	-----------------------

横断測線番号	土石流の高さh(m)	土石流の流体力F _d (kN/m ²)	建築物の耐力P ₂ (kN/m ²)	横断測線番号	土石流の高さh(m)	土石流の流体力F _d (kN/m ²)	建築物の耐力P ₂ (kN/m ²)
No. 0	0.808770026	20.90541865	9.109669917				
No. 1	0.778743961	19.89312336	9.401990714				
No. 2	0.610456058	13.53106476	11.58935979				
No. 3	0.574468949	12.72524829	12.22717662				
No. 4	0.577882078	12.84458748	12.16322032				
No. 5	0.516093986	10.32461303	13.45390616				
No. 6	0.505212841	8.940527115	13.71432002				
No. 7	0.499679103	7.966169817	13.85115588				
No. 8	0.497353885	7.311795433	13.90957116				
No. 9	0.497085503	6.18967988	13.91634916				
No. 10	0.524532506	3.91328804	13.25947251				