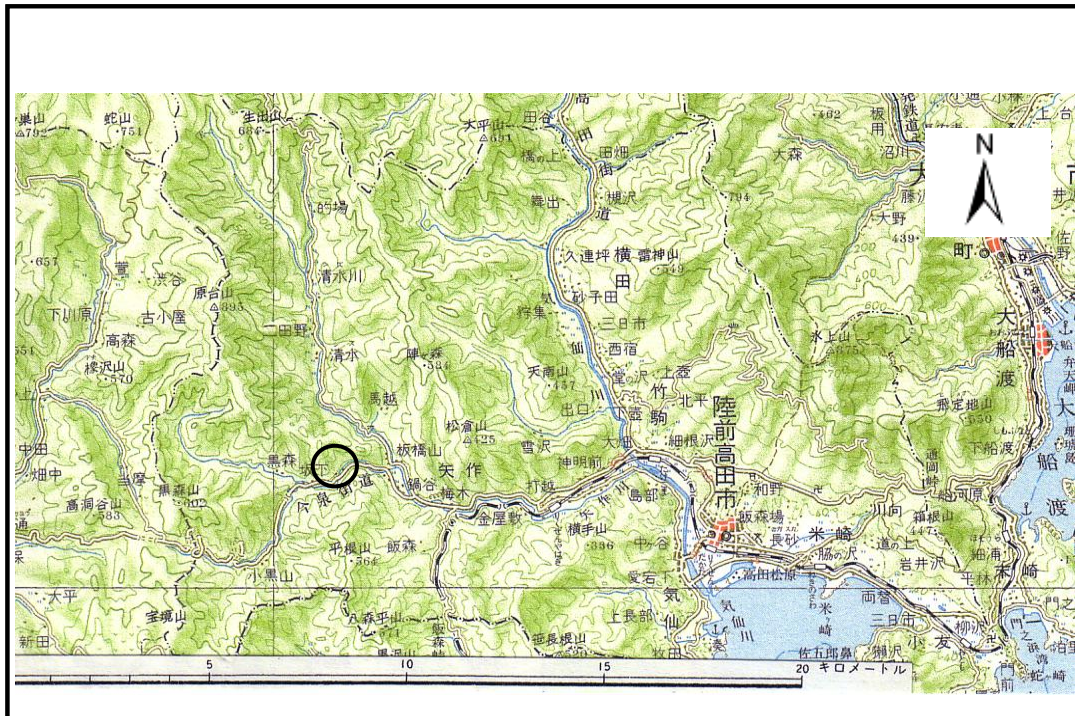


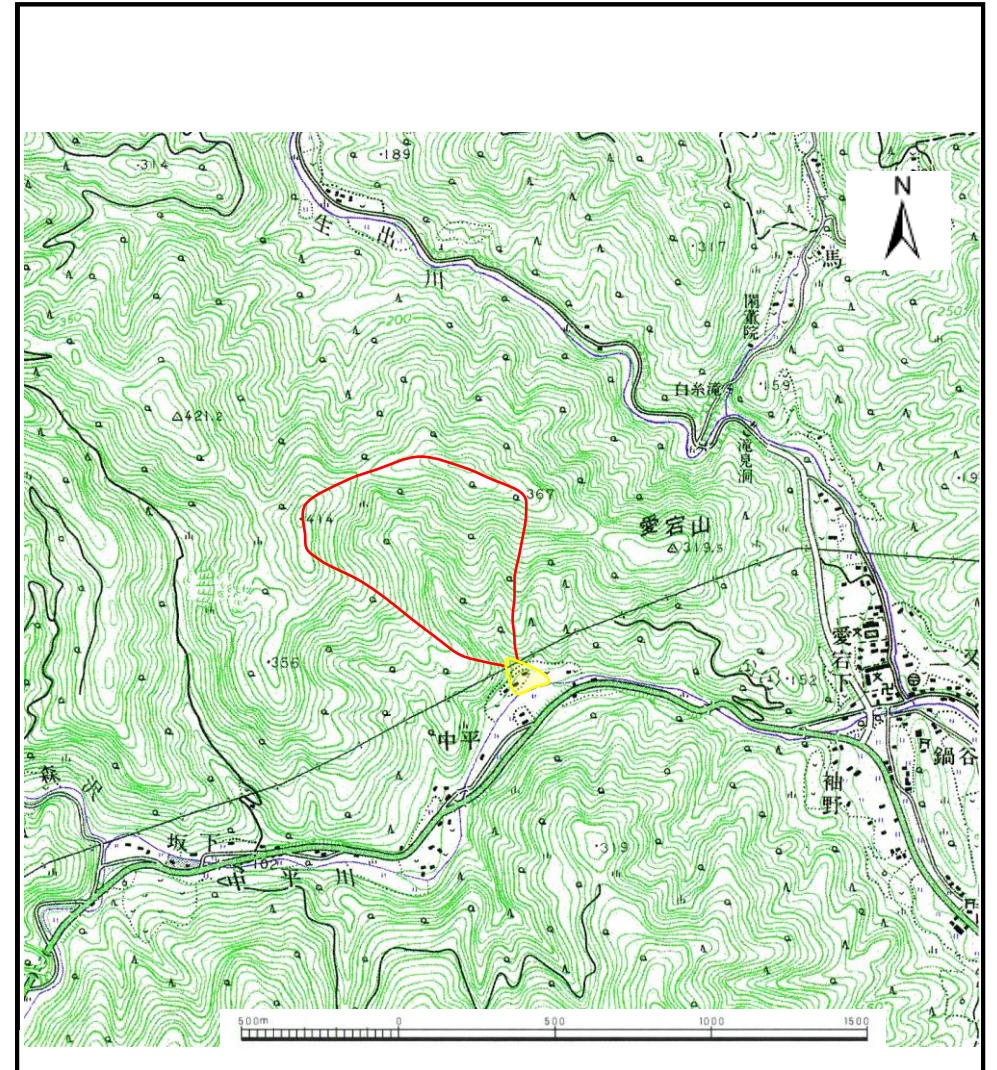
土砂災害防止に関する基礎調査(土石流)

表紙 位置,位置図

自然現象の種類	土石流
溪流番号	B167140
水系名	気仙川
河川名	中平川
溪流名	中平の沢(2)
所在地	陸前高田市矢作町中平
調査機関	岩手県大船渡地方振興局



位置図(S=1:200,000)



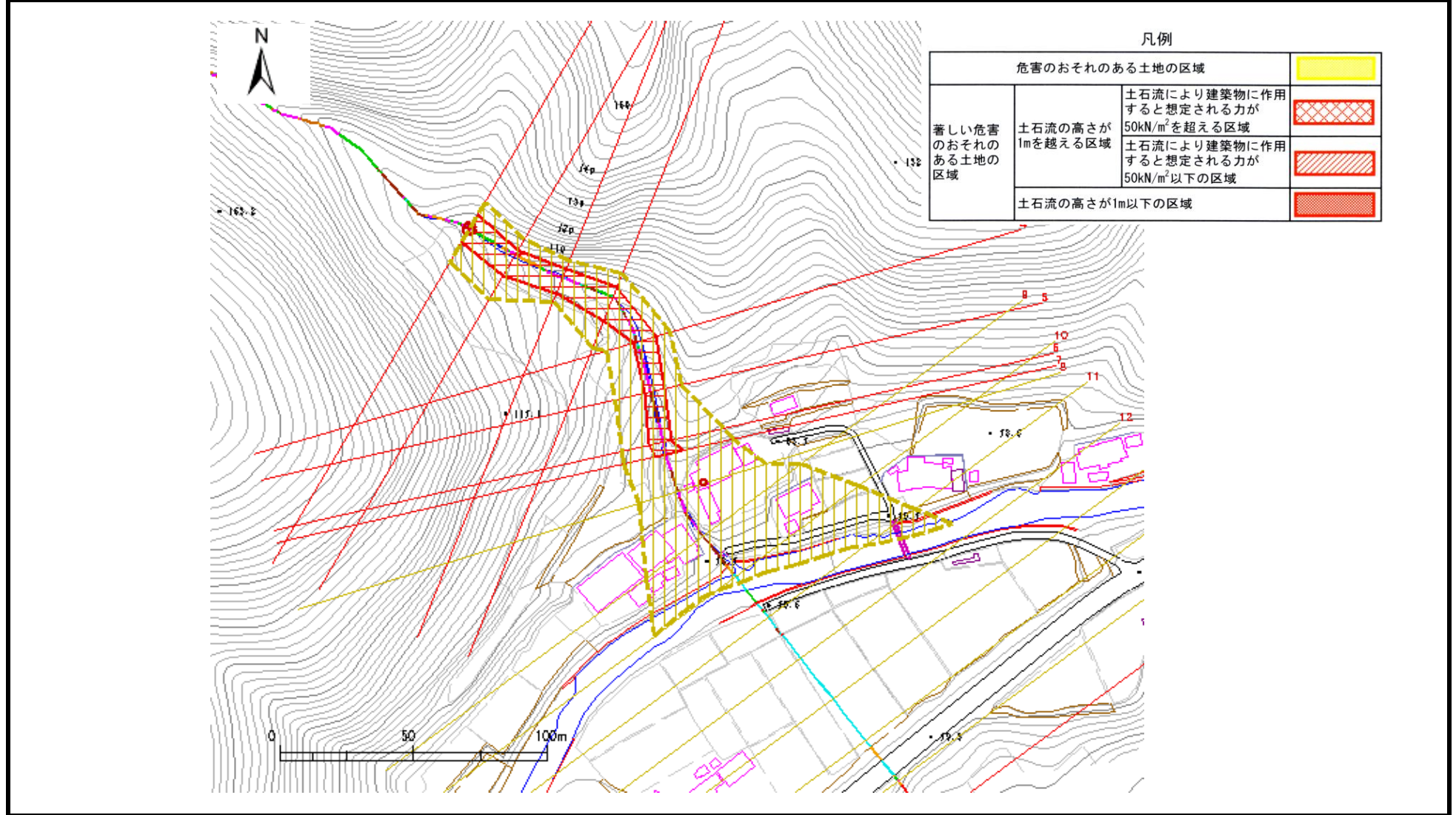
位置図(S=1:25,000)

土石流区域調査書

様式3-1 危害のおそれのある土地、著しい危害のおそれのある土地の設定図

調査年度 平成15年度

溪流の位置 溪流番号 B167140 溪流名 中平の沢(2) 所在地 陸前高田市矢作町中平



土石流区域調査

様式3-2 建築物に作用すると想定される衝撃に関する事項

調査年度 平成15年度

溪流の位置
溪流番号 B167140
溪流名 中平の沢(2)
所在地 陸前高田市矢作町中平

横断測線番号	土石流の高さh(m)	土石流の流体力F _d (kN/m ²)	建築物の耐力P ₂ (kN/m ²)	横断測線番号	土石流の高さh(m)	土石流の流体力F _d (kN/m ²)	建築物の耐力P ₂ (kN/m ²)
No. 0	0.786343812	26.56421529	9.325822901				
No. 1	0.778911314	24.28944736	9.400296941				
No. 2	0.816493921	26.49641668	9.038064153				
No. 3	0.660045615	18.01300815	10.82624414				
No. 4	0.86129389	24.52724659	8.648953537				
No. 5	0.938266165	26.7062408	8.070513652				
No. 6	0.855978053	23.50936213	8.692914064				
No. 7	0.748078107	19.35145114	9.725545267				
No. 8	0.49313082	10.41677958	14.01708884				
No. 9	0.481406662	10.93033757	14.32557234				
No. 10	0.474795617	11.23684437	14.50630537				
No. 11	0.484176531	9.485512524	14.25133079				
No. 12	0.473663705	8.171173319	14.53776032				
No. 13	0.465804319	6.018785296	14.7604221				
No. 14	0.467943273	5.26199402	14.69907647				
No. 15	0.490162992	3.664929928	14.0937687				
No. 16	0	0	0				