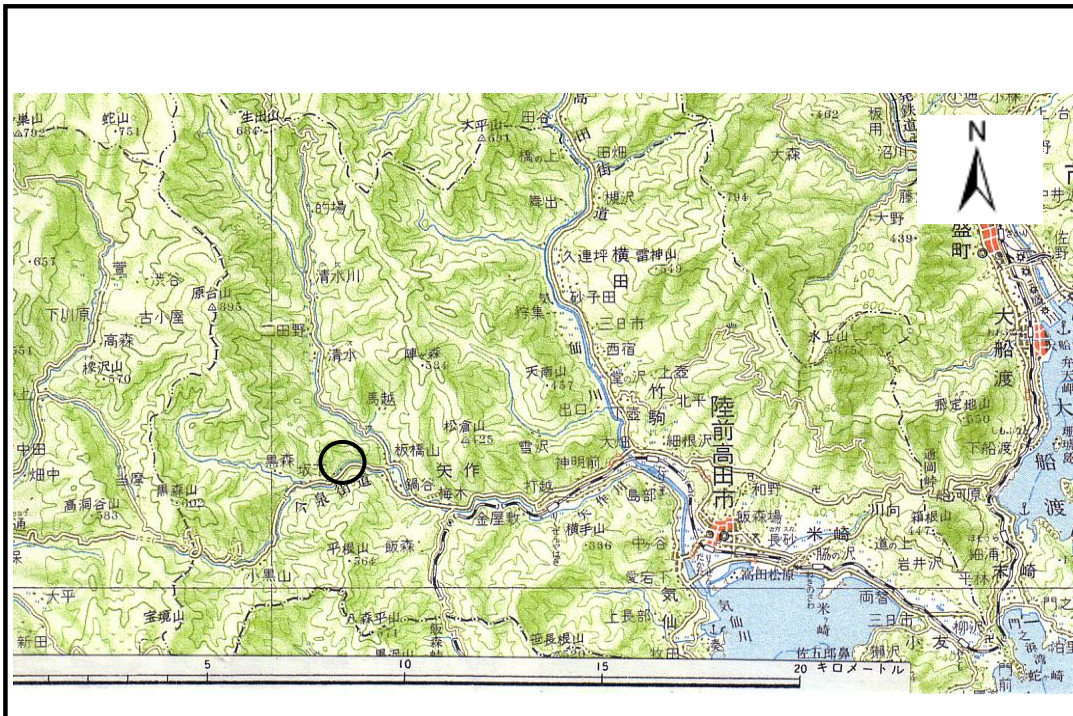


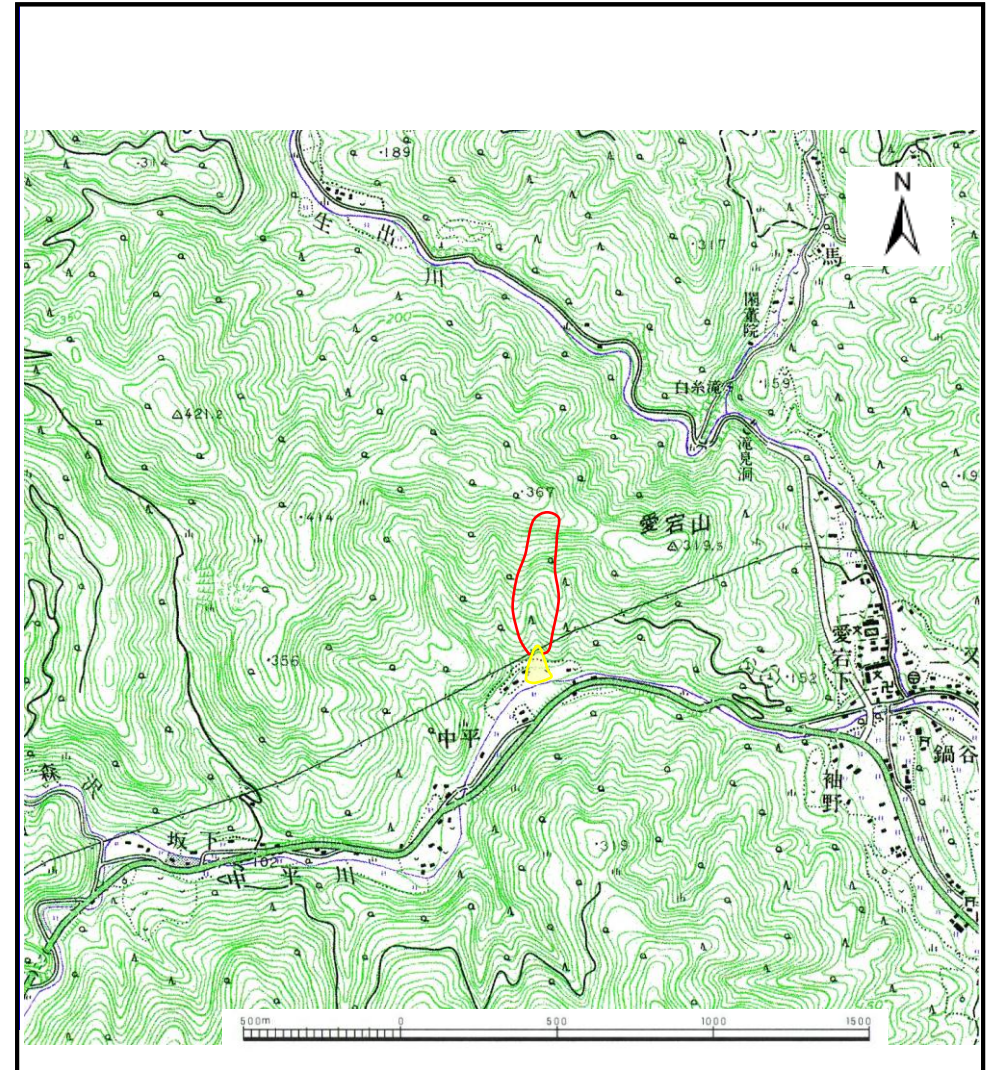
土砂災害防止に関する基礎調査(土石流)

表紙 位置,位置図

自然現象の種類	土石流
溪流番号	B167139
水系名	気仙川
河川名	中平川
溪流名	中平の沢(3)
所在地	陸前高田市矢作町中平
調査機関	岩手県大船渡地方振興局



位置図(S=1:200,000)

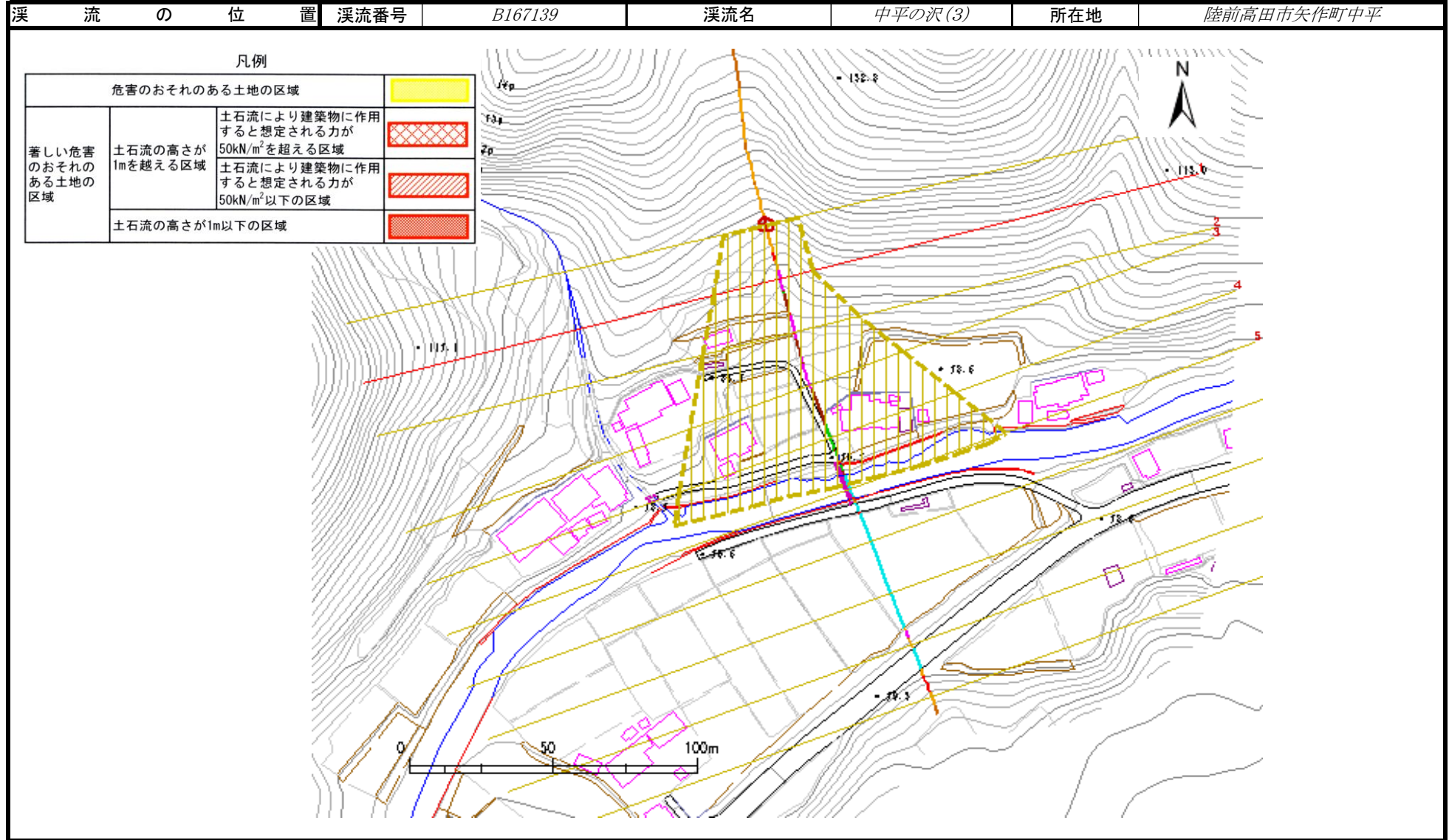


位置図(S=1:25,000)

土石流区域調査書

様式3-1 危害のおそれのある土地、著しい危害のおそれのある土地の設定図

調査年度	平成15年度
溪流番号	B167139
溪流名	中平の沢(3)
所在地	陸前高田市矢作町中平



土石流区域調査書

様式3-2 建築物に作用すると想定される衝撃に関する事項

調査年度 平成15年度

溪流の位置	溪流番号	B167139	溪流名	中平の沢(3)	所在地	陸前高田市矢作町中平	
横断測線番号	土石流の高さh(m)	土石流の流体力 F_d (kN/m ²)	建築物の耐力 P_2 (kN/m ²)	横断測線番号	土石流の高さh(m)	土石流の流体力 F_d (kN/m ²)	建築物の耐力 P_2 (kN/m ²)
No. 0	0.355310483	17.17026634	18.94291897				
No. 1	0.434018063	21.57898899	15.74396144				
No. 2	0.306789368	12.93104903	21.73778177				
No. 3	0.30987704	12.67463816	21.5337437				
No. 4	0.315068426	12.26039893	21.19973604				
No. 5	0.317832838	12.04805206	21.02634559				
No. 6	0.261360098	8.113260154	25.29908373				
No. 7	0.187474597	4.499163179	34.78822978				
No. 8	0.14079639	2.183543659	45.92549988				
No. 9	0.128044537	0.995126883	50.38150038				