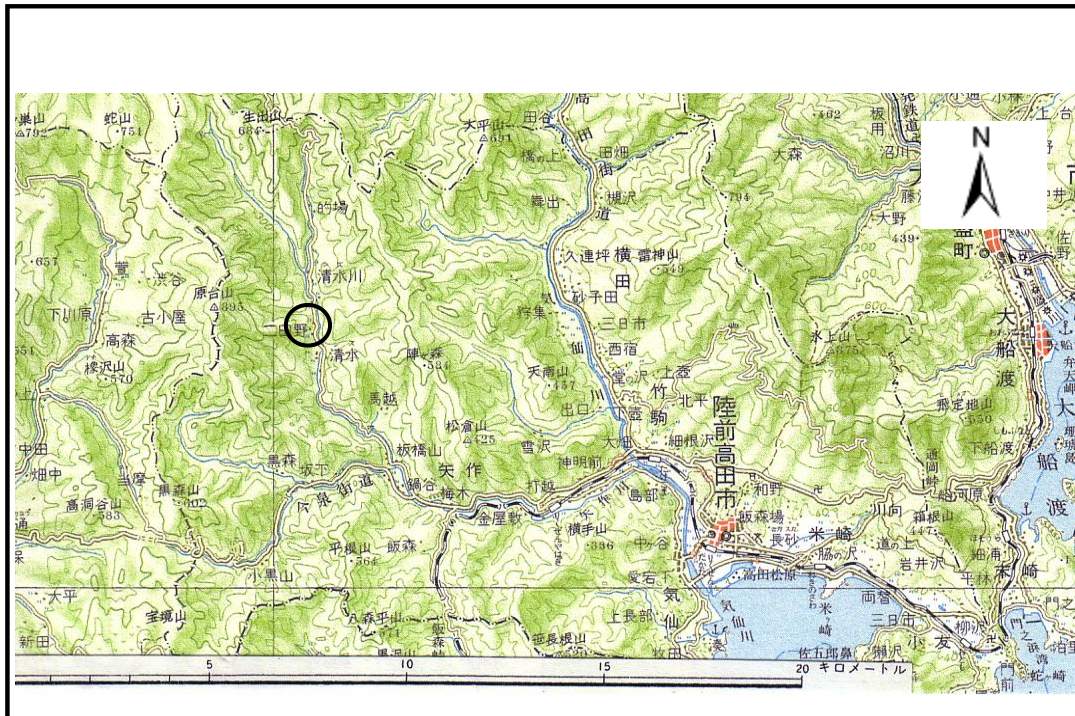


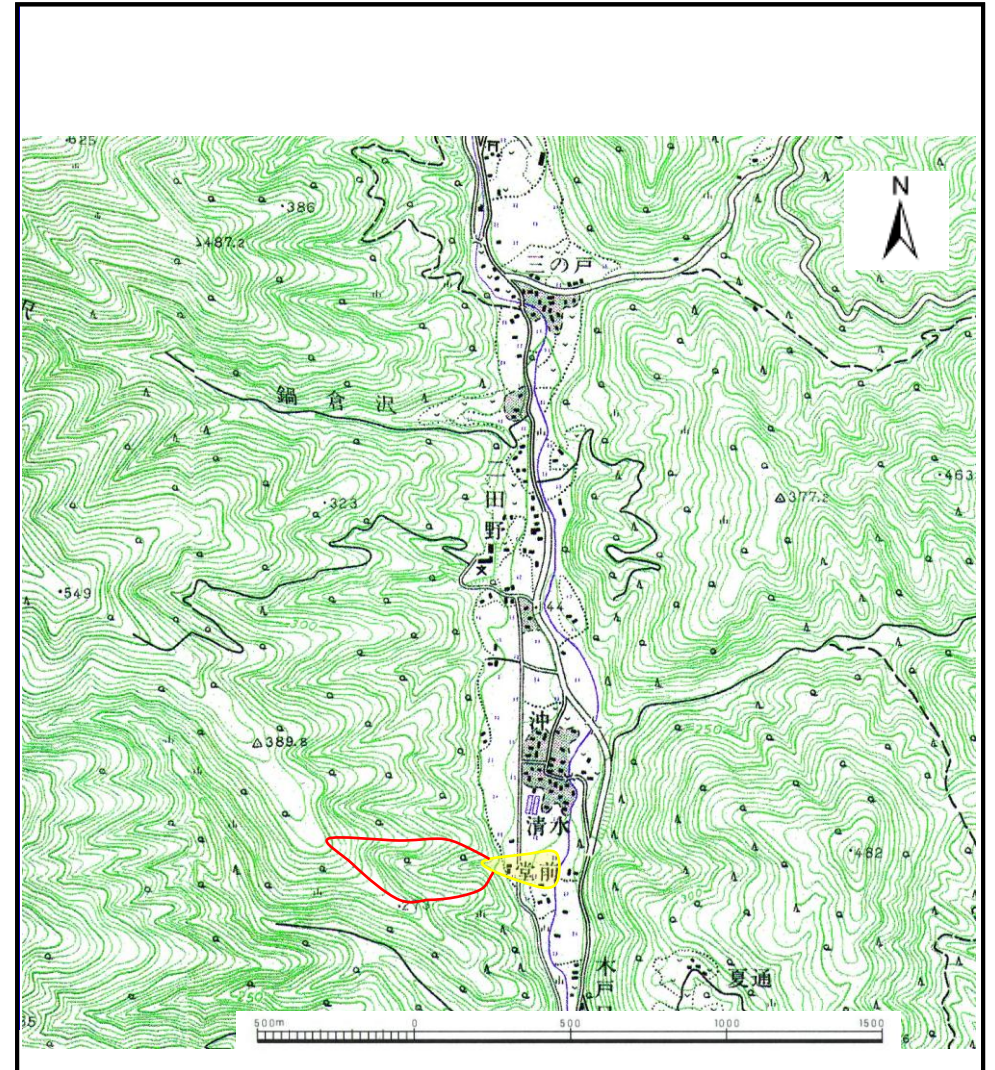
土砂災害防止に関する基礎調査(土石流)

表紙 位置,位置図

自然現象の種類	土石流
溪流番号	B167137
水系名	気仙川
河川名	生出川
溪流名	堂の前の沢
所在地	陸前高田市矢作町堂の前
調査機関	岩手県大船渡地方振興局



位置図(S=1:200,000)



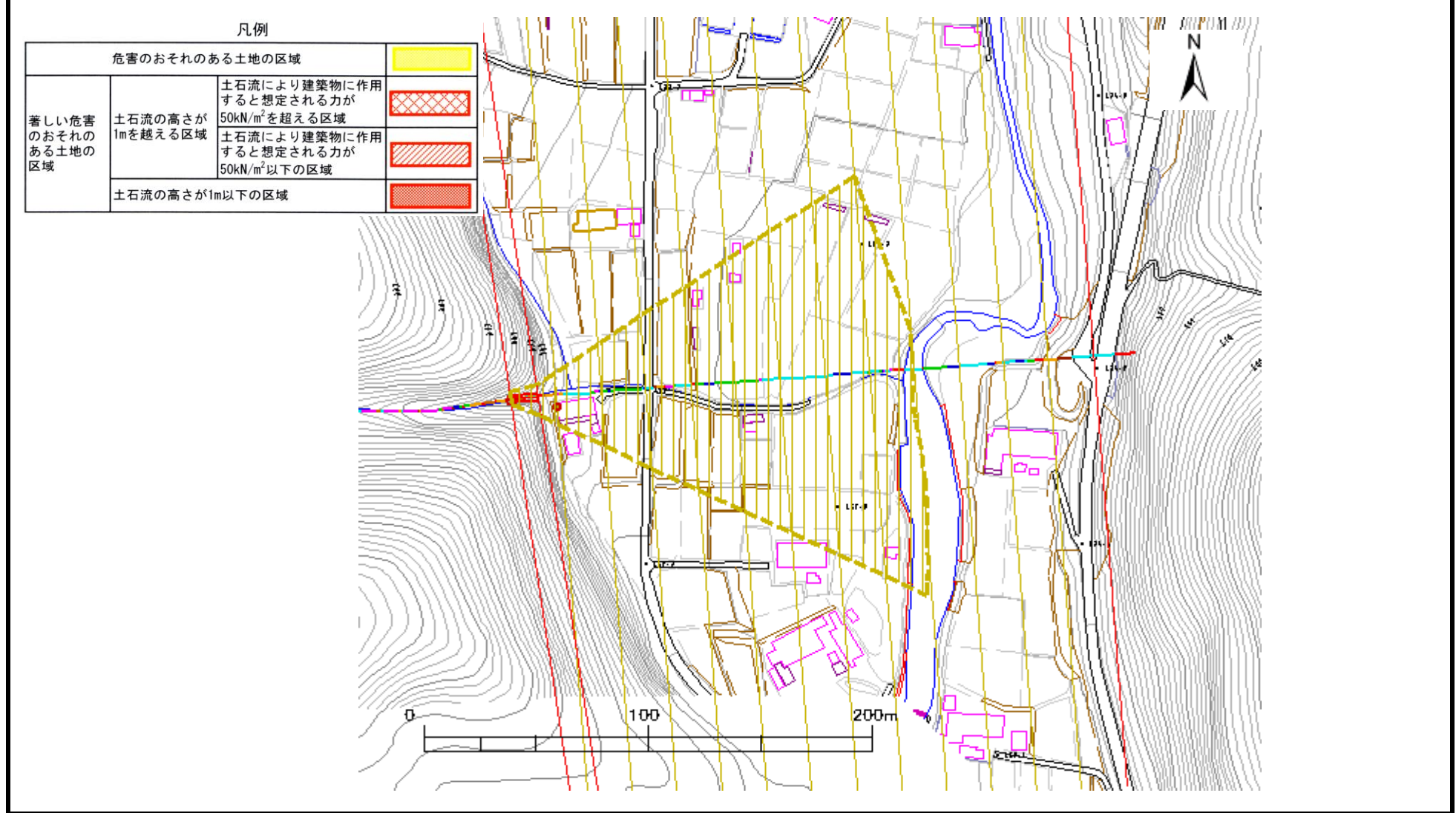
位置図(S=1:25,000)

土石流区域調査書

様式3-1 危害のおそれのある土地、著しい危害のおそれのある土地の設定図

調査年度	平成15年度
調査位置	陸前高田市矢作町堂の前

溪流番号	B167137	溪流名	堂の前の沢	所在地	陸前高田市矢作町堂の前
------	---------	-----	-------	-----	-------------



土石流区域調査書

様式3-2 建築物に作用すると想定される衝撃に関する事項

調査年度 平成15年度

溪流の位置	溪流番号	B167137	溪流名	堂前の沢	所在地	陸前高田市矢作町堂の前
-------	------	---------	-----	------	-----	-------------

横断測線番号	土石流の高さh(m)	土石流の流体力F _d (kN/m ²)	建築物の耐力P ₂ (kN/m ²)	横断測線番号	土石流の高さh(m)	土石流の流体力F _d (kN/m ²)	建築物の耐力P ₂ (kN/m ²)
No. 0	0. 868819047	27. 50359848	8. 587679215				
No. 1	0. 62756355	18. 8768328	11. 31221767				
No. 2	0. 338259179	8. 502236615	19. 83333115				
No. 3	0. 340445348	8. 393393031	19. 71416238				
No. 4	0. 343029211	8. 267422973	19. 57528242				
No. 5	0. 346102612	8. 032999205	19. 41280275				
No. 6	0. 340659825	7. 656486867	19. 70255389				
No. 7	0. 329715415	6. 872893347	20. 31427779				
No. 8	0. 314420297	5. 668358954	21. 24083113				
No. 9	0. 3037891	4. 624993556	21. 9400315				
No. 10	0. 303700062	4. 614393917	21. 94609491				
No. 11	0. 300337249	2. 736067643	22. 17773928				
No. 12	0. 340581562	1. 435650702	19. 70678813				
No. 13	0. 476109899	0. 594109145	14. 4699719				
No. 14	0	0	0				