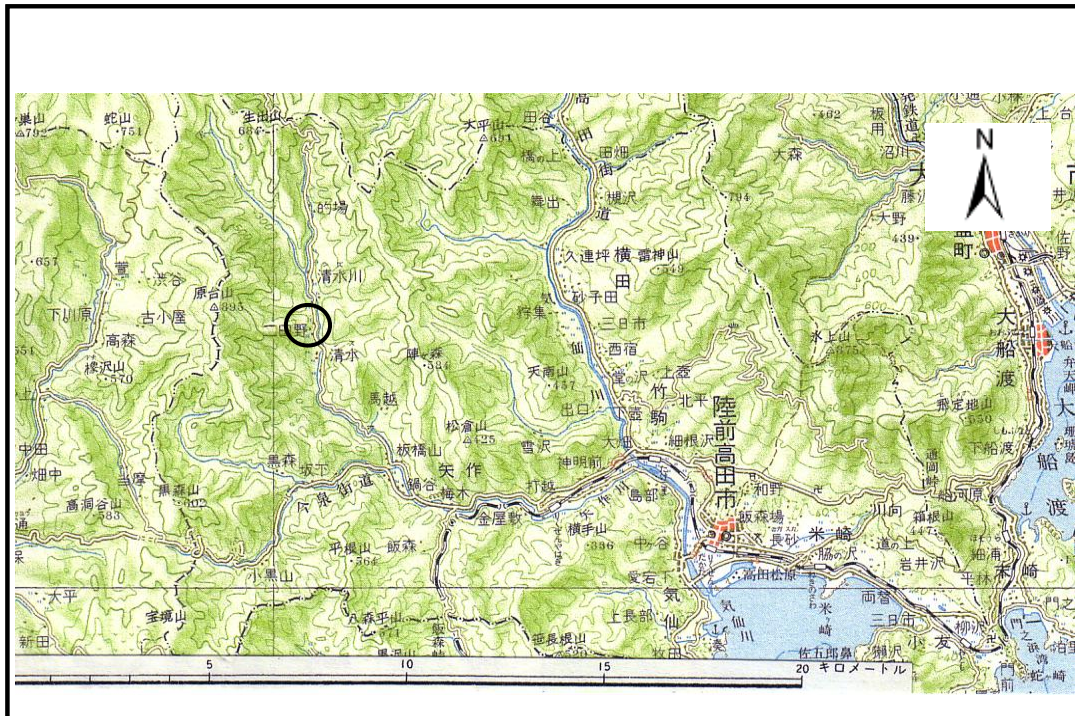


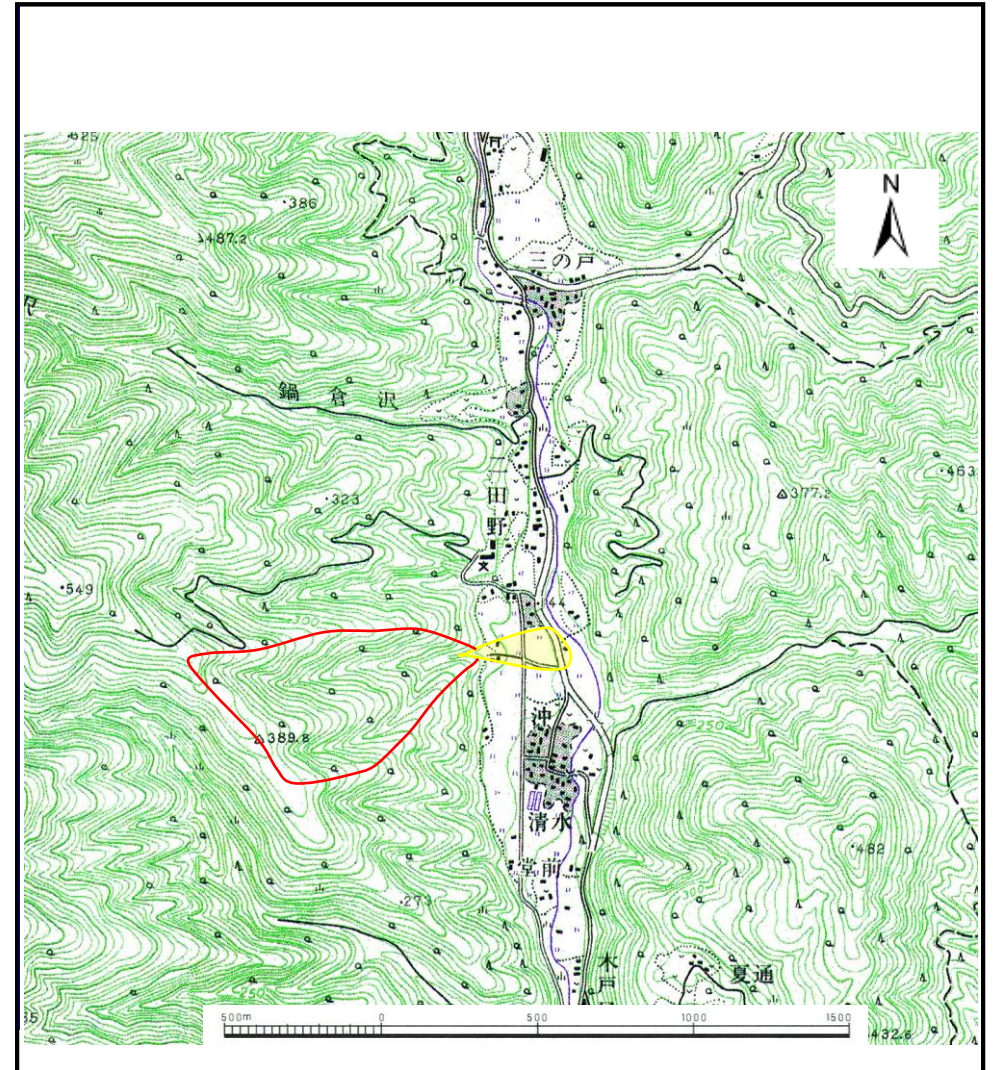
# 土砂災害防止に関する基礎調査(土石流)

表紙 位置,位置図

自然現象の種類	土石流
溪流番号	B167136
水系名	気仙川
河川名	生出川
溪流名	姥沢
所在地	陸前高田市矢作町二田野
調査機関	岩手県大船渡地方振興局



位置図(S=1:200,000)



位置図(S=1:25,000)

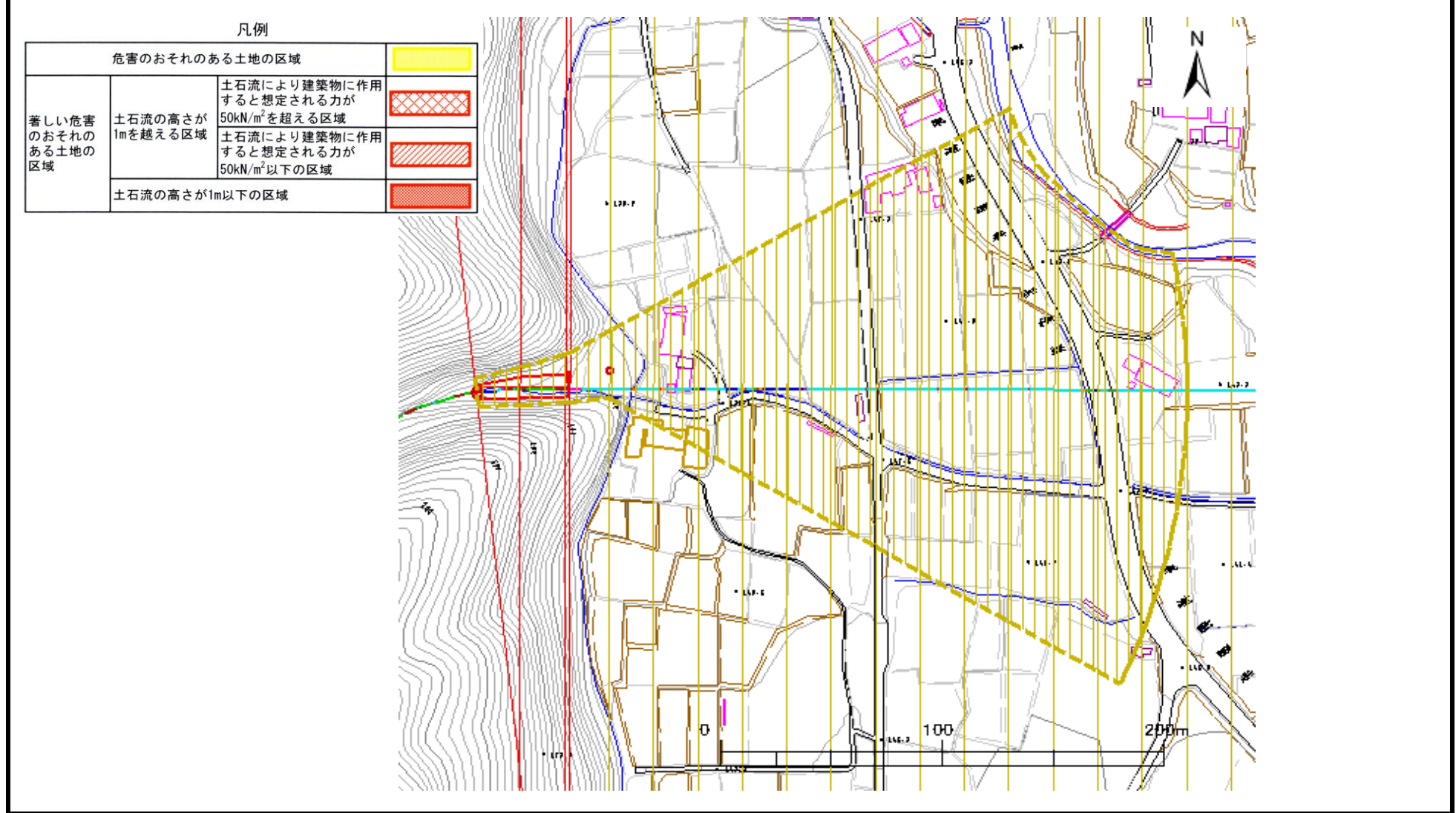


# 土石流区域調査

様式3-1 危害のおそれのある土地、著しい危害のおそれのある土地の設定図

調査年度	平成15年度
調査地点	陸前高田市矢作町二田野

溪流の位置	溪流番号	B167136	溪流名	姥沢	所在地	陸前高田市矢作町二田野
-------	------	---------	-----	----	-----	-------------



# 土石流区域調査書

様式3-2 建築物に作用すると想定される衝撃に関する事項

調査年度 平成15年度

渓流の位置	渓流番号	B167136	渓流名	姥沢	所在地	陸前高田市矢作町二田野	
横断測線番号	土石流の高さh(m)	土石流の流体力 $F_d$ (kN/m <sup>2</sup> )	建築物の耐力 $P_2$ (kN/m <sup>2</sup> )	横断測線番号	土石流の高さh(m)	土石流の流体力 $F_d$ (kN/m <sup>2</sup> )	建築物の耐力 $P_2$ (kN/m <sup>2</sup> )
No. 0	0.943368914	21.6174227	8.035655525				
No. 1	0.726322719	13.805469	9.972138654				
No. 2	0.710840249	12.63888001	10.15707051				
No. 3	0.685446695	12.03690561	10.47893071				
No. 4	0.516519409	6.645423685	13.44395006				
No. 5	0.521029388	5.660251144	13.33941506				
No. 6	0.523554342	5.3795647	13.28168568				
No. 7	0.526905051	5.089309158	13.205941				
No. 8	0.52801969	5.006177598	13.1809596				
No. 9	0.5280384	5.004827489	13.18054116				
No. 10	0.539782741	4.34859644	12.92369046				
No. 11	0.545371438	4.119280995	12.80539763				
No. 12	0.555655596	3.773866019	12.5940172				
No. 13	0.568384174	3.435991538	12.3431286				
No. 14	0.579928499	3.185994147	12.12524022				
No. 15	0.601343376	2.815172803	11.74353562				
No. 16	0.624867959	2.49963714	11.35486141				
No. 17	0.648256858	2.24874021	10.99687976				
No. 18	0.67325132	2.028905598	10.64233886				
No. 19	0.726064598	1.673771627	9.975155513				
No. 20	0.532272978	3.114425075	13.0866074				
No. 21	0.604492105	2.414712658	11.68972845				
No. 22	0	0	0				
No. 23	0	0	0				