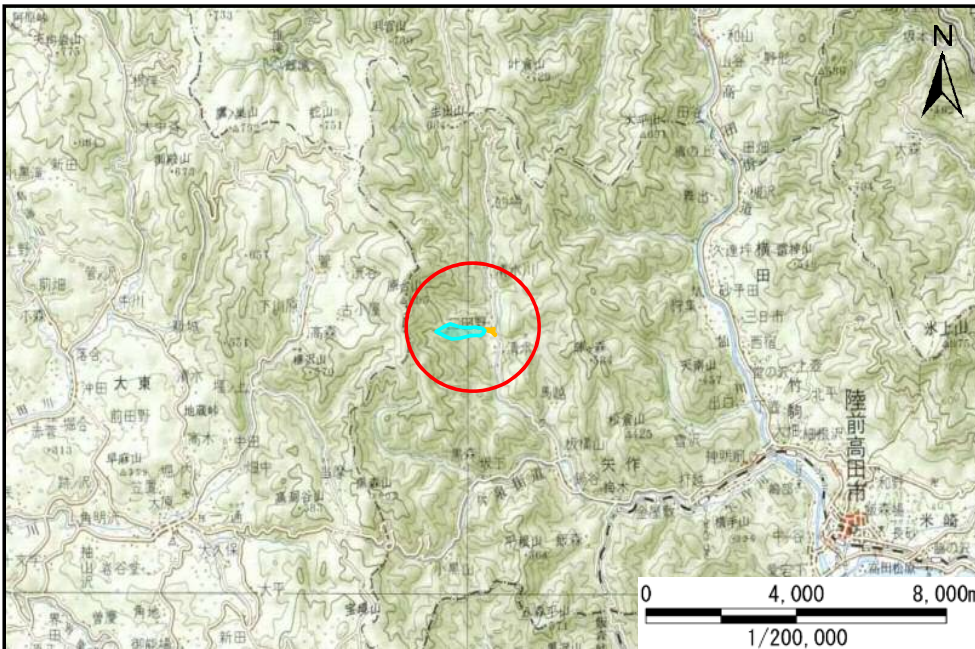


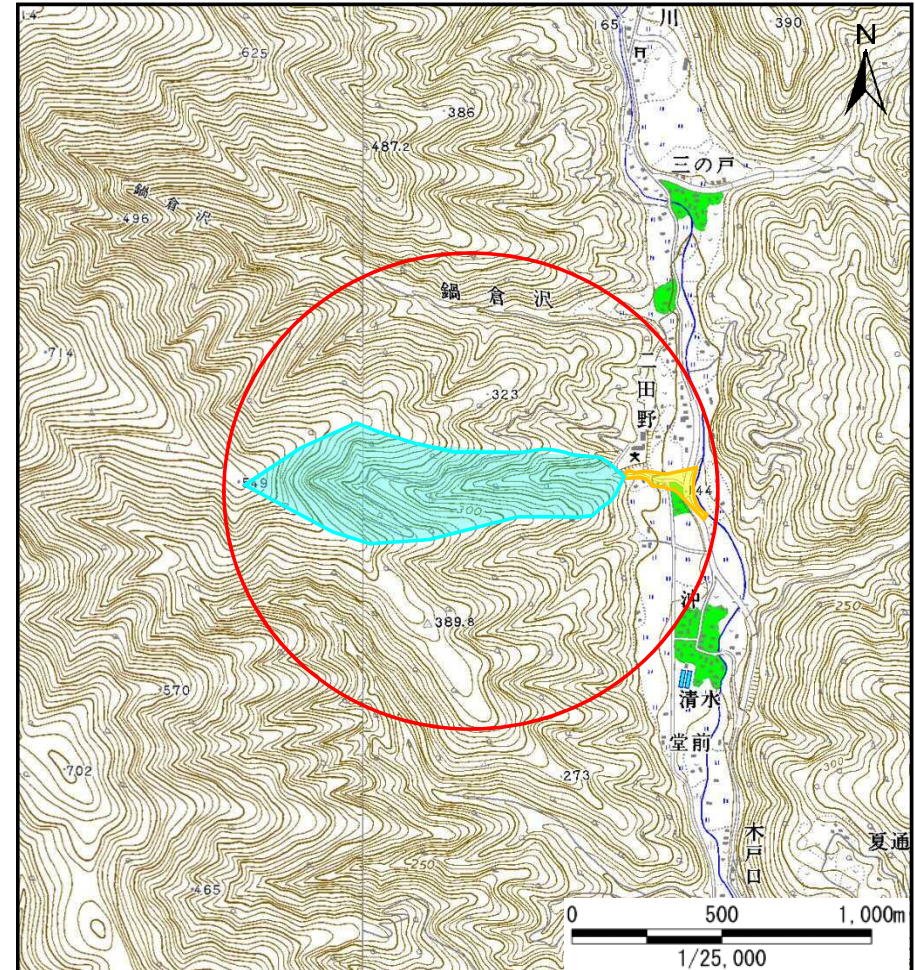
土砂災害防止に関する基礎調査(土石流)

表紙 位置位置図

自然現象の種類	土石流
溪流番号	B167135
水系名	気仙川
河川名	生出川
溪流名	カミカ洞
所在地	岩手県陸前高田市矢作町字二田野
調査機関	沿岸広域振興局土木部大船渡土木センター



位置図(S=1/200,000)



概況図(S=1/25,000)

土石流区域調査書

様式3-1 危害のおそれのある土地、著しい危害のおそれのある土地の設定図

調査年度	平成27年度
所在地	岩手県陸前高田市矢作町字二田野

溪流の位置	溪流番号	B167135	溪流名	カミカ洞	所在地	岩手県陸前高田市矢作町字二田野
-------	------	---------	-----	------	-----	-----------------



基準地点

凡例

危害のおそれのある土地の区域		
著しい危害のおそれのある土地の区域	土石流の高さが1mを超える区域	
	土石流により建築物に作用すると想定される力が50kN/m ² を超える区域	
	土石流により建築物に作用すると想定される力が50kN/m ² 以下の区域	
	土石流の高さが1m以下の区域	

土 石 流 区 域 調 査

様式3-2 建築物に作用すると想定される衝撃に関する事項

調査年度	平成27年度
所在地 岩手県陸前高田市矢作町字二田野	

溪流番号	B167135	溪流名	カミカ洞	所在地	岩手県陸前高田市矢作町字二田野
------	---------	-----	------	-----	-----------------

横断測線番号	土石流の高さh(m)	土石流の流体力Fd(kN/m ²)	建築物の耐力P2(kN/m ²)	横断測線番号	土石流の高さh(m)	土石流の流体力Fd(kN/m ²)	建築物の耐力P2(kN/m ²)
No.0	1.74	35.79	5.25				
No.1	0.83	13.05	8.87				
No.2	1.80	34.00	5.15				
No.3	1.66	29.70	5.38				
No.4	1.46	24.03	5.82				
No.5	1.42	22.16	5.93				
No.6	1.33	19.78	6.18				
No.7	0.86	11.03	8.65				
No.8	0.86	10.44	8.60				
No.9	0.86	10.57	8.65				
No.10	0.85	10.60	8.66				
No.11	0.86	10.55	8.64				
No.12	0.87	9.90	8.56				
No.13	0.89	8.40	8.38				
No.14	0.89	8.37	8.38				
No.15	0.87	8.74	8.53				
No.16	0.93	6.92	8.10				
No.17	0.97	5.78	7.79				
No.18	1.04	4.70	7.40				
No.19	1.07	4.34	7.24				
No.20	1.15	3.62	6.88				
No.21	1.32	2.60	6.24				