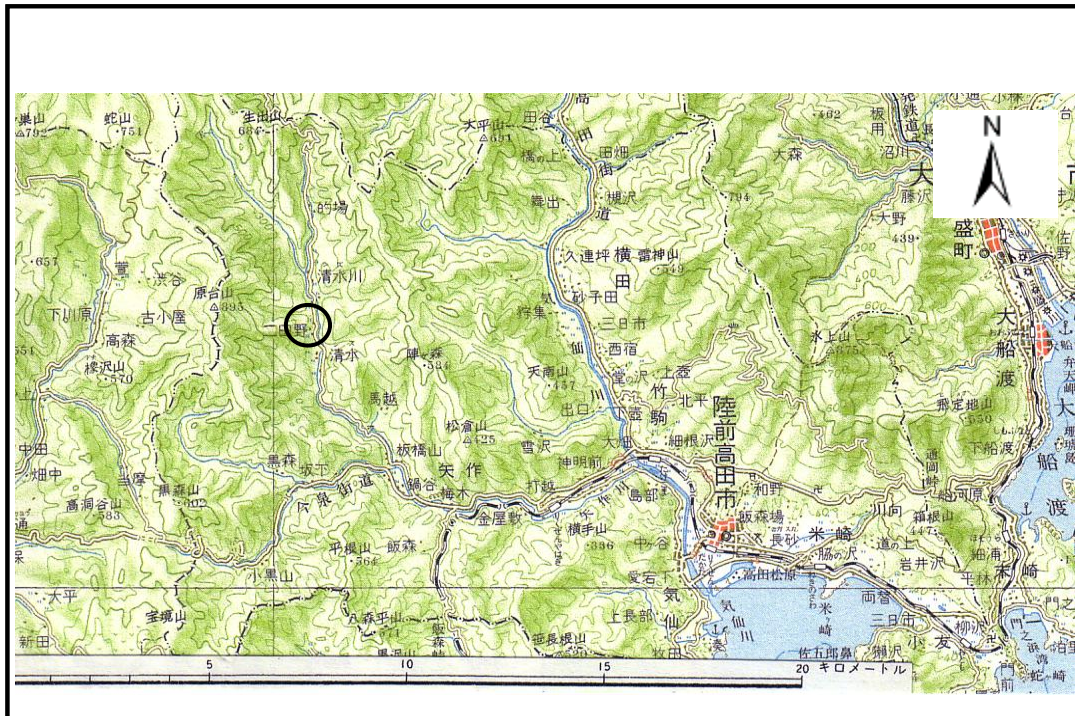


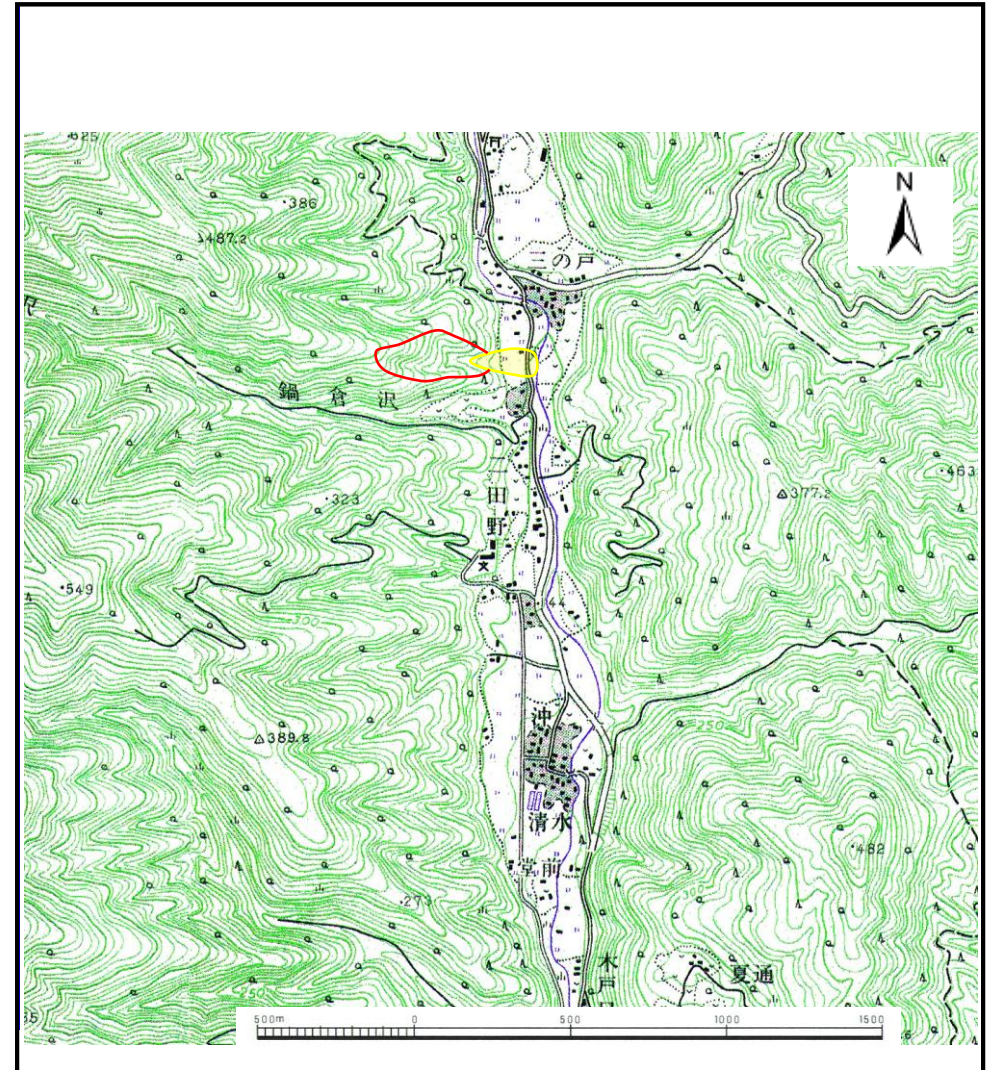
土砂災害防止に関する基礎調査(土石流)

表紙 位置,位置図

自然現象の種類	土石流
溪流番号	B167132
水系名	気仙川
河川名	生出川
溪流名	戸根の沢
所在地	陸前高田市矢作町二田野
調査機関	岩手県大船渡地方振興局



位置図(S=1:200,000)



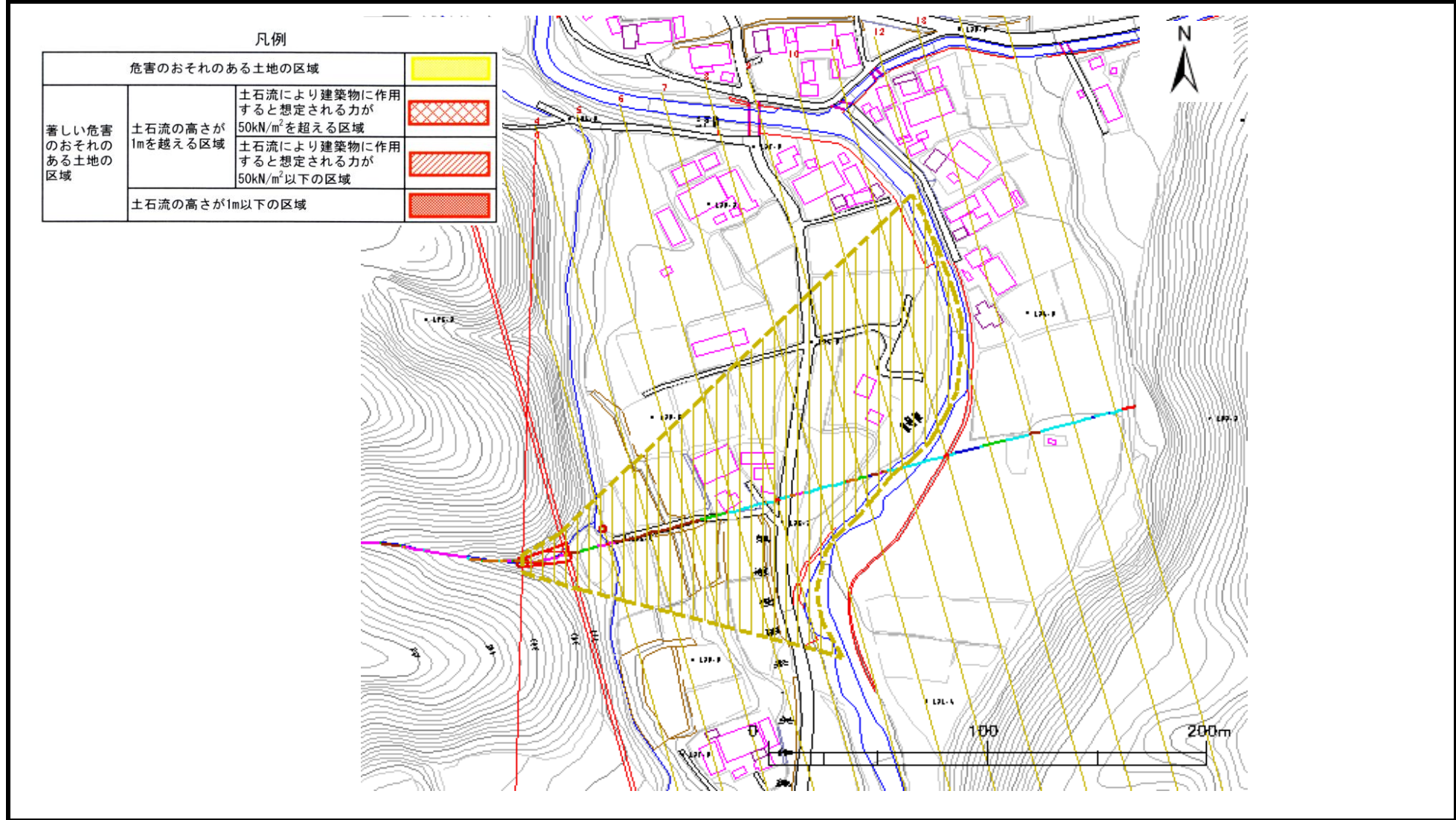
位置図(S=1:25,000)

土石流区域調査

様式3-1 危害のおそれのある土地、著しい危害のおそれのある土地の設定図

調査年度	平成15年度
調査地点	陸前高田市矢作町二田野

溪流の位置	溪流番号	B167132	溪流名	戸根の沢	所在地
-------	------	---------	-----	------	-----



土石流区域調査書

様式3-2 建築物に作用すると想定される衝撃に関する事項

調査年度 平成15年度

渓流の位置	渓流番号	B167132	渓流名	戸根の沢	所在地	陸前高田市矢作町二田野	
横断測線番号	土石流の高さh(m)	土石流の流体力 F_d (kN/m ²)	建築物の耐力 P_2 (kN/m ²)	横断測線番号	土石流の高さh(m)	土石流の流体力 F_d (kN/m ²)	建築物の耐力 P_2 (kN/m ²)
No. 0	0.892400806	31.20621073	8.402630609				
No. 1	0.564553009	16.37780395	12.41743657				
No. 2	0.538129799	15.52677752	12.95915425				
No. 3	0.387193397	10.00671197	17.48940963				
No. 4	0.382140997	9.520368126	17.70348361				
No. 5	0.378310209	9.25611754	17.86963068				
No. 6	0.368429618	8.562677455	18.31420609				
No. 7	0.355121227	7.589109729	18.95233038				
No. 8	0.33502718	5.930466648	20.0123703				
No. 9	0.328397189	5.250008421	20.39072151				
No. 10	0.324073065	4.684988503	20.64586089				
No. 11	0.32178515	3.25933533	20.78364152				
No. 12	0.337606072	2.221548925	19.86923295				
No. 13	0.359243427	1.705415078	18.7495948				
No. 14	0.395428043	1.25469516	17.15229442				
No. 15	0.476299443	0.777840021	14.46474864				