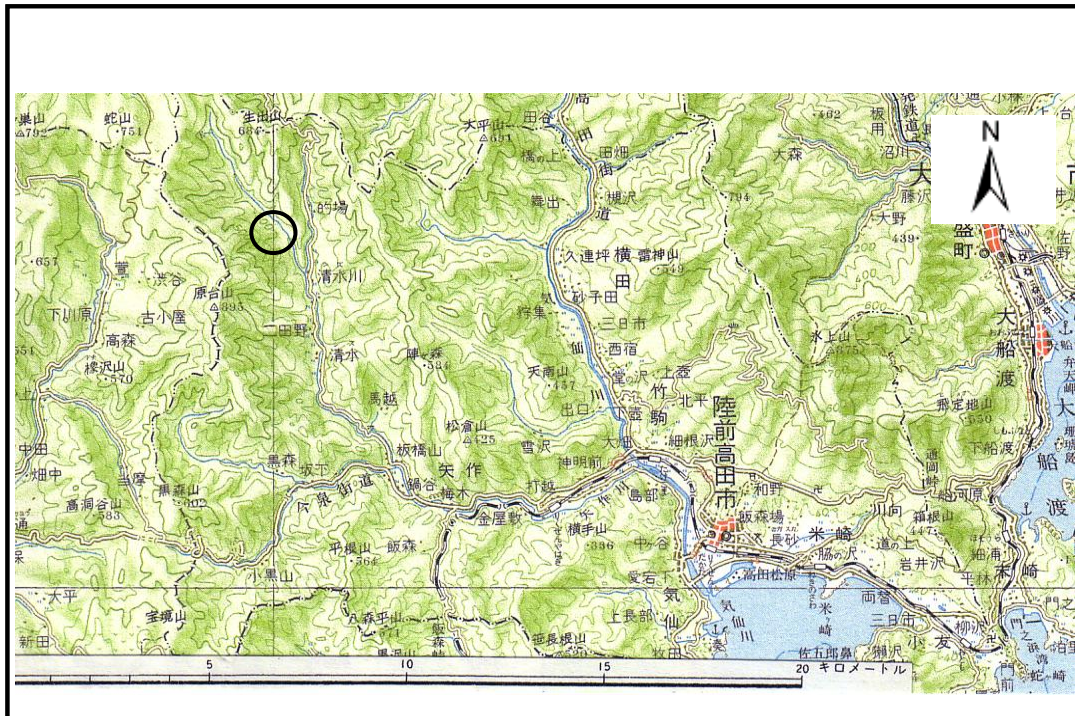


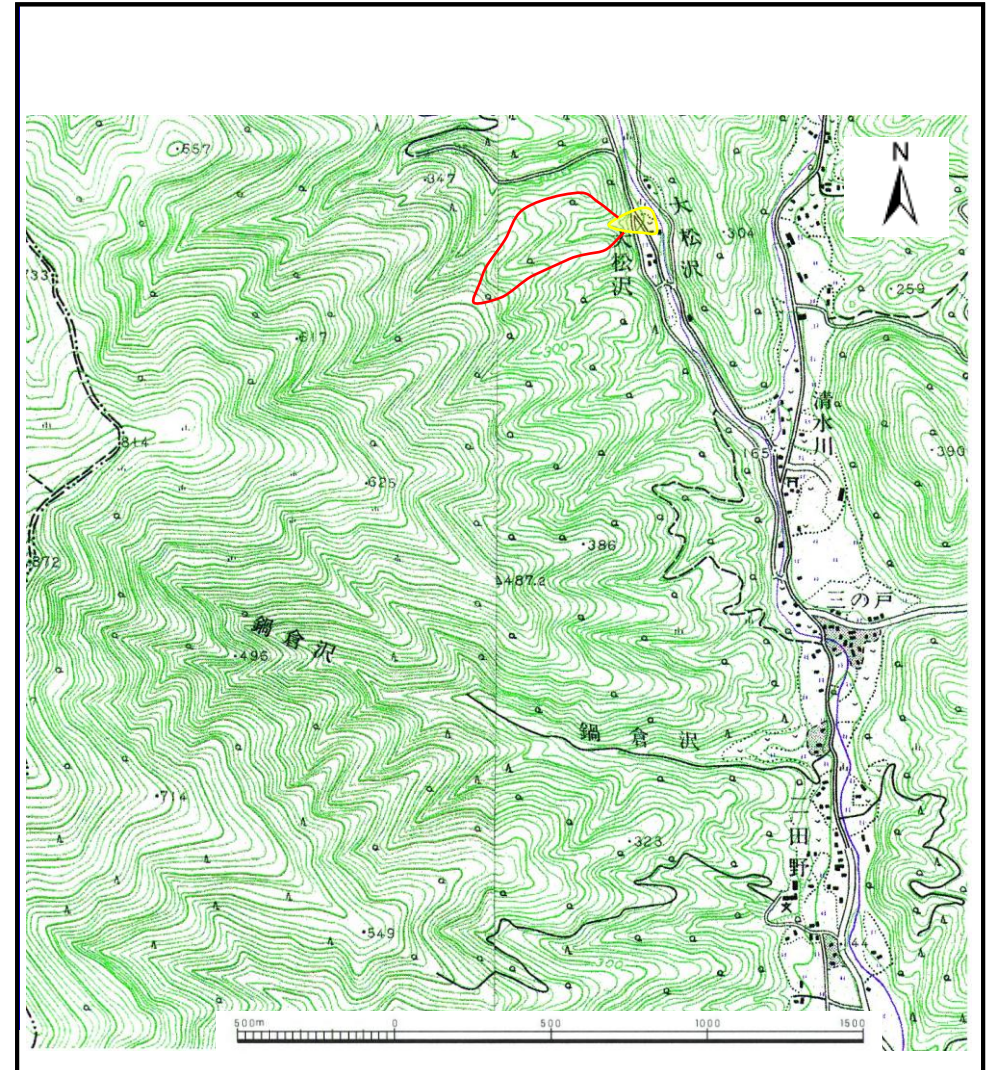
土砂災害防止に関する基礎調査(土石流)

表紙 位置,位置図

自然現象の種類	土石流
溪流番号	B167130
水系名	気仙川
河川名	生出川
溪流名	ミウガヤシキ沢
所在地	陸前高田市矢作町清水川
調査機関	岩手県大船渡地方振興局



位置図(S=1:200,000)



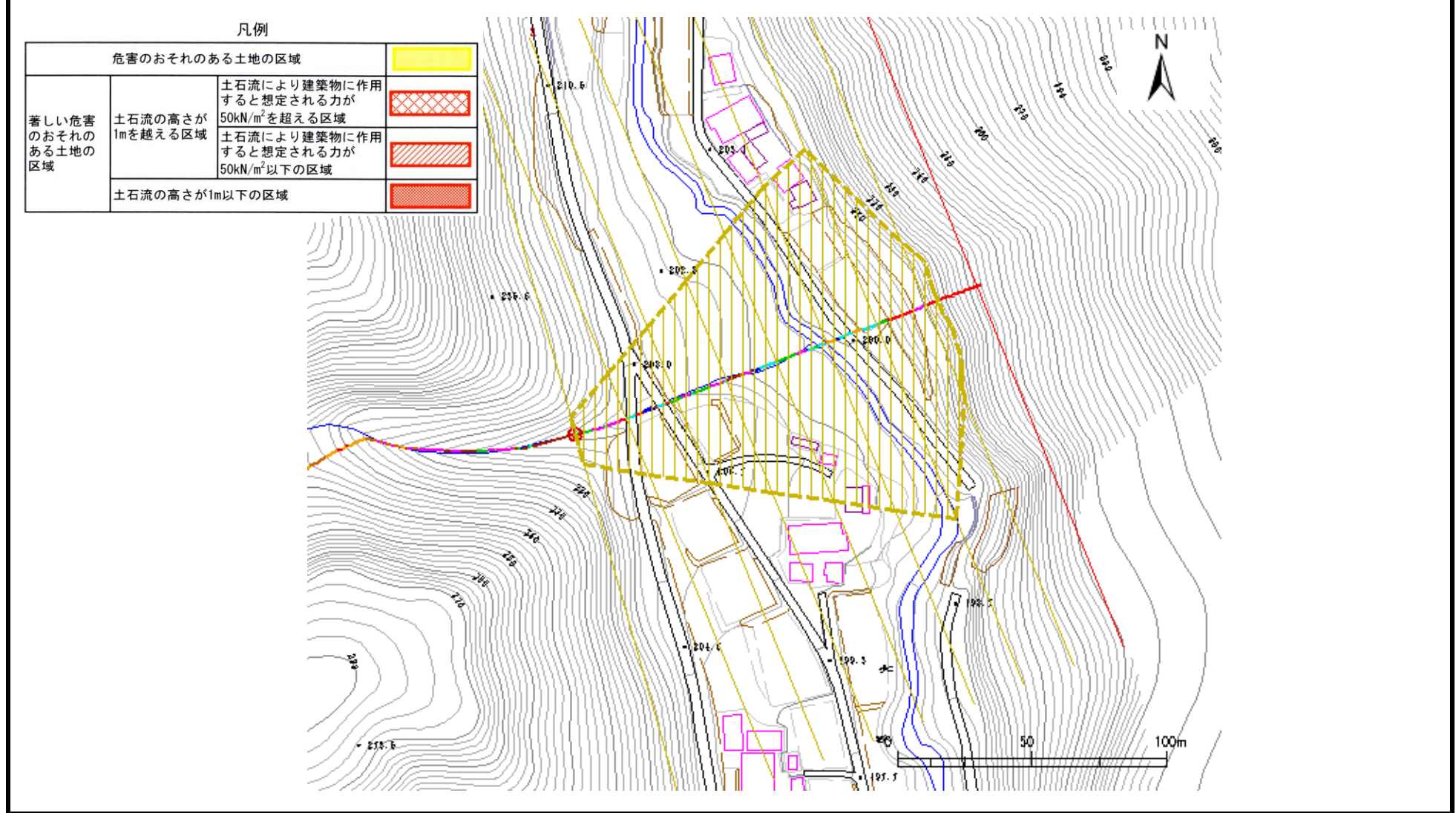
位置図(S=1:25,000)

土石流区域調査

様式3-1 危害のおそれのある土地、著しい危害のおそれのある土地の設定図

調査年度	平成15年度
調査位置	陸前高田市矢作町清水川

溪流番号	B167130	溪流名	ミウガヤシキ沢	所在地	陸前高田市矢作町清水川
------	---------	-----	---------	-----	-------------



土石流区域調査書

様式3-2 建築物に作用すると想定される衝撃に関する事項

調査年度 平成15年度

渓流の位置	溪流番号 <i>B167130</i>	溪流名 <i>ミウガヤシキ沢</i>	所在地 <i>陸前高田市矢作町清水川</i>
-------	---------------------	--------------------	------------------------

横断測線番号	土石流の高さh(m)	土石流の流体力F _d (kN/m ²)	建築物の耐力P ₂ (kN/m ²)	横断測線番号	土石流の高さh(m)	土石流の流体力F _d (kN/m ²)	建築物の耐力P ₂ (kN/m ²)
No. 0	0. 435879188	13. 28128381	15. 68238743				
No. 1	0. 264241024	6. 103294436	25. 03676762				
No. 2	0. 259975843	5. 851954957	25. 42719702				
No. 3	0. 258756745	5. 779672008	25. 54116304				
No. 4	0. 252197687	5. 386577615	26. 17328669				
No. 5	0. 236409963	4. 393236255	27. 83898226				
No. 6	0. 21386926	2. 216206609	30. 64428187				
No. 7	0. 246580337	0. 899277821	26. 74145138				
No. 8	0	0	0				