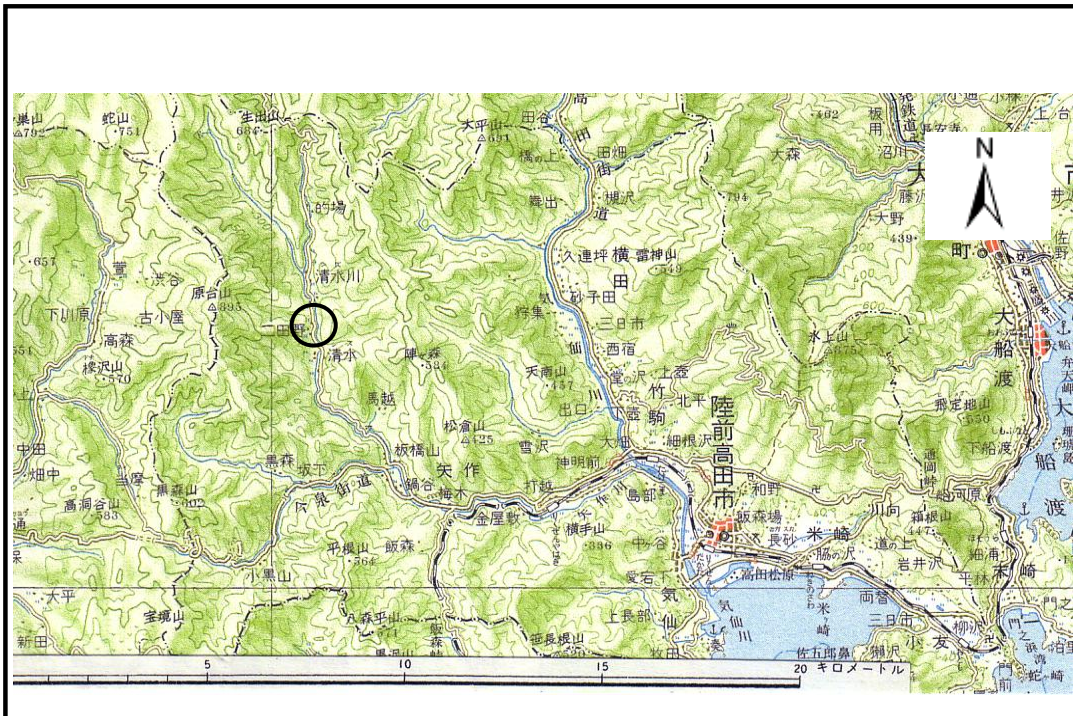


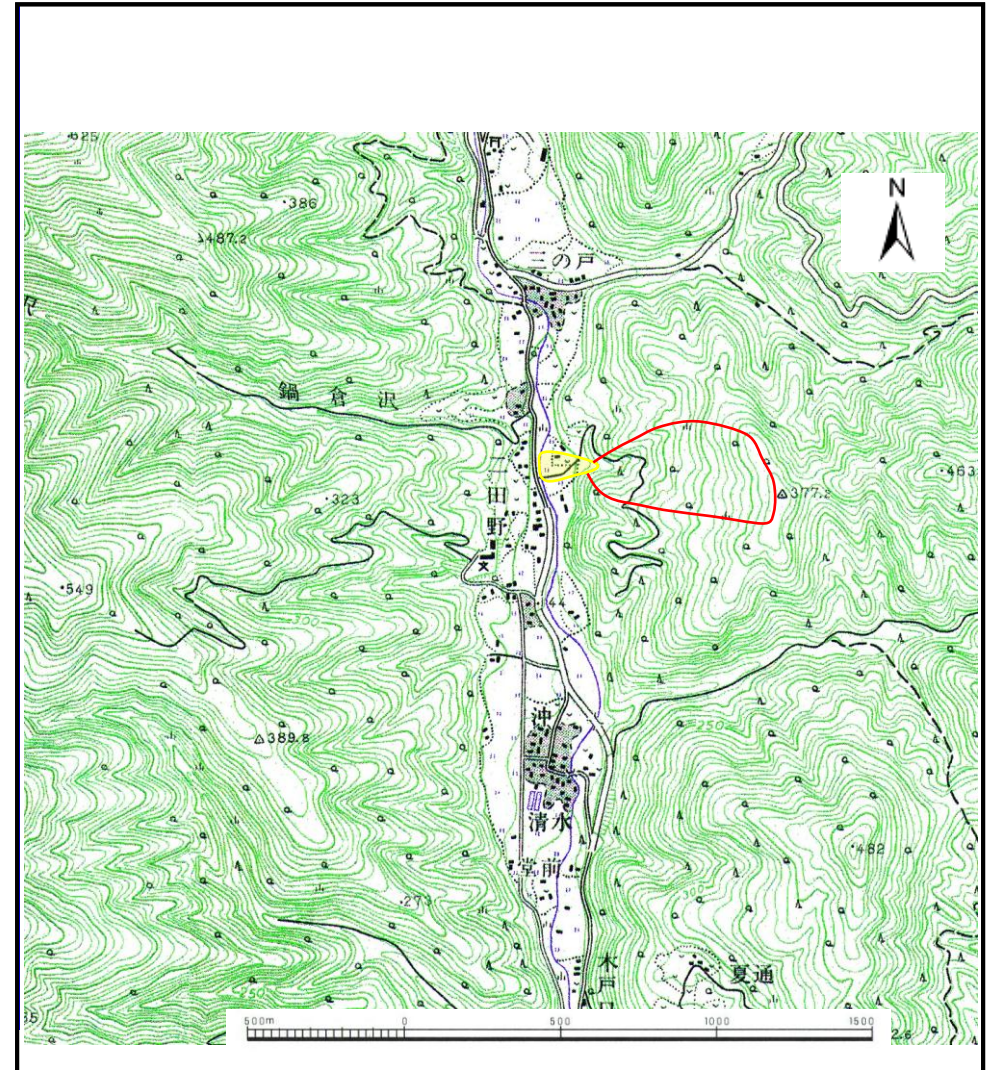
土砂災害防止に関する基礎調査(土石流)

表紙 位置,位置図

自然現象の種類	土石流
溪流番号	B167126
水系名	気仙川
河川名	生出川
溪流名	オイノシ沢
所在地	陸前高田市矢作町二田野
調査機関	岩手県大船渡地方振興局



位置図(S=1:200,000)



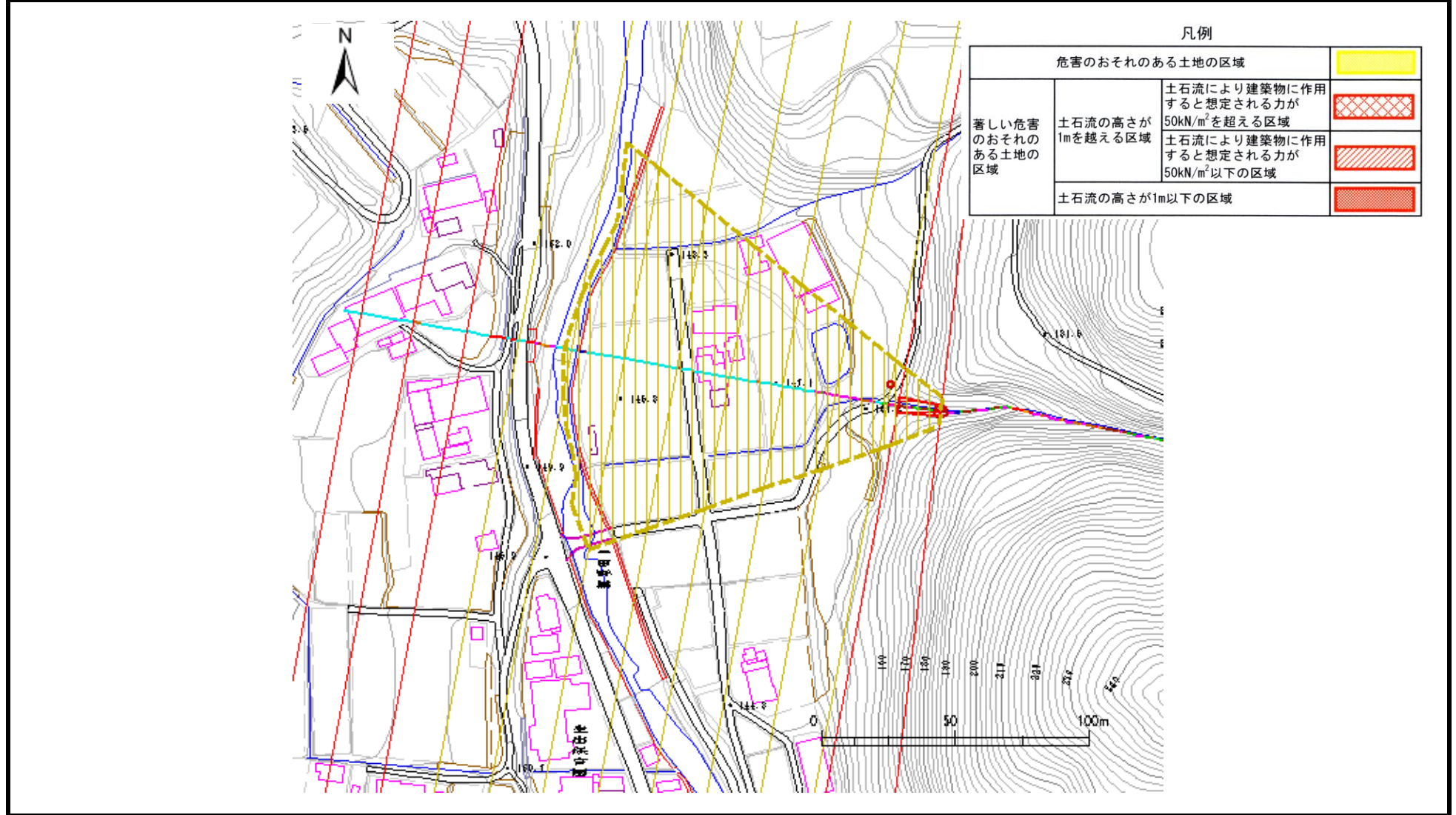
位置図(S=1:25,000)

土石流区域調査

様式3-1 危害のおそれのある土地、著しい危害のおそれのある土地の設定図

調査年度 平成15年度

溪流の位置	溪流番号	B167126	溪流名	オイノ沢	所在地	陸前高田市矢作町二田野
-------	------	---------	-----	------	-----	-------------



土石流区域調査

様式3-2 建築物に作用すると想定される衝撃に関する事項

調査年度	平成15年度
------	--------

溪流の位置	溪流番号 B167126	溪流名 オイソシ沢	所在地 陸前高田市矢作町二田野
-------	-----------------	--------------	--------------------

横断測線番号	土石流の高さh(m)	土石流の流体力F _d (kN/m ²)	建築物の耐力P ₂ (kN/m ²)	横断測線番号	土石流の高さh(m)	土石流の流体力F _d (kN/m ²)	建築物の耐力P ₂ (kN/m ²)
No. 0	0. 851833938	38. 35920181	8. 727580576				
No. 1	0. 64528036	27. 05900335	11. 04096855				
No. 2	0. 372073823	12. 85898851	18. 1474723				
No. 3	0. 309835929	9. 198305221	21. 53643359				
No. 4	0. 268029376	6. 887501872	24. 70043272				
No. 5	0. 209436371	3. 436110338	31. 26715914				
No. 6	0. 199599976	2. 627702901	32. 74826448				
No. 7	0. 196985267	2. 297880576	33. 16689447				
No. 8	0. 196565376	2. 222724645	33. 23516064				
No. 9	0. 207215153	1. 120642056	31. 58930718				
No. 10	0	0	0				
No. 11	0	0	0				
No. 12	0	0	0				