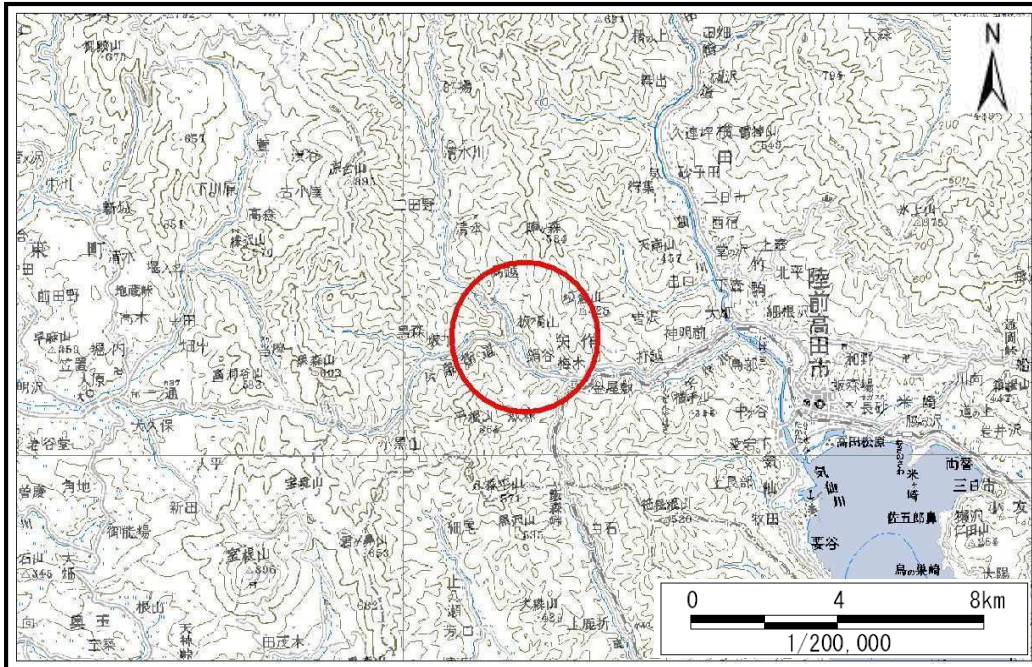


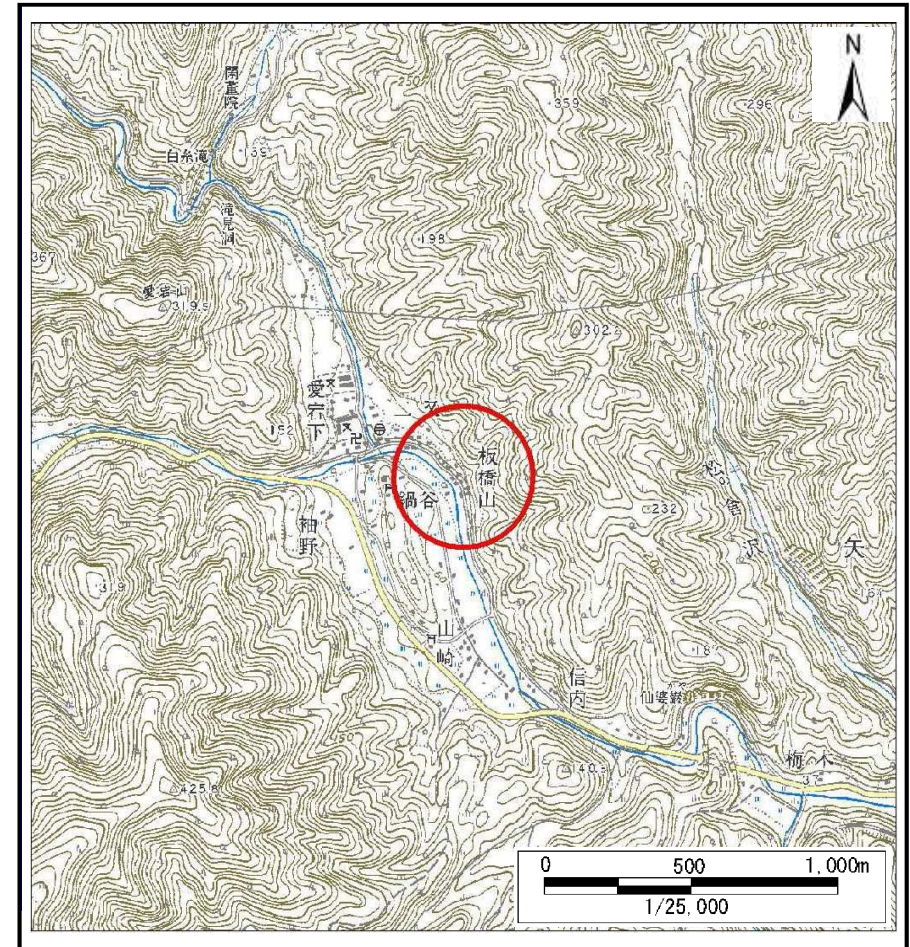
土砂災害防止に関する基礎調査(土石流)

表紙 位置,位置図

自然現象の種類	土石流
溪流番号	B167120
水系名	気仙川
河川名	矢作川
溪流名	ヨシカ沢
所在地	陸前高田市矢作町字二又
調査機関	沿岸広域振興局土木部大船渡土木センター



位置図(S=1:200,000)



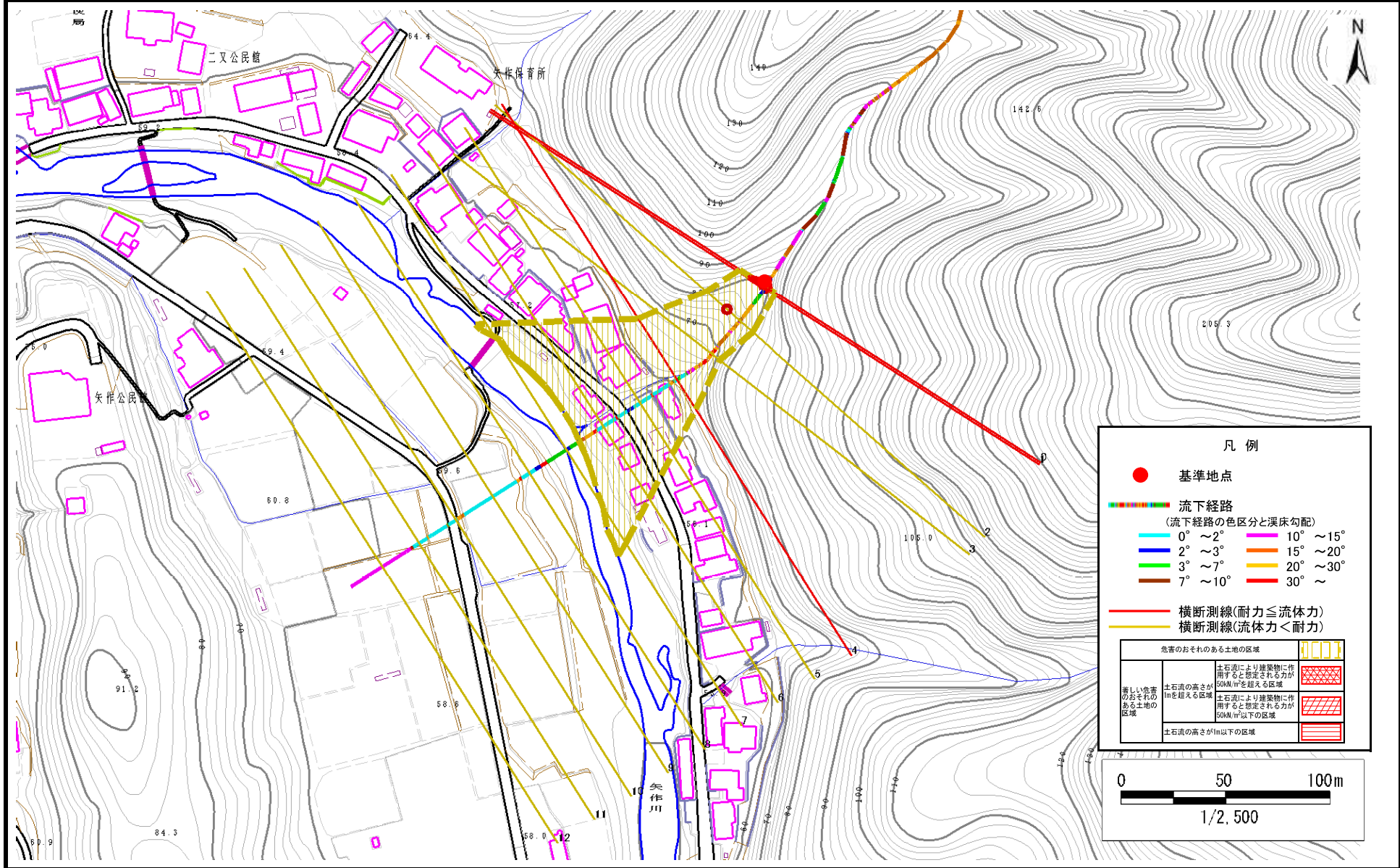
概況図(S=1:25,000)

土石流区域調査書

様式3-1 危害のおそれのある土地、著しい危害のおそれのある土地の設定図

調査年度	平成22年度
所在地	陸前高田市矢作町字二又

溪流の位置	溪流番号	B167120	溪流名	ヨシカ沢	所在地	陸前高田市矢作町字二又
-------	------	---------	-----	------	-----	-------------



土石流区域調書

様式3-2 建築物に作用すると想定される衝撃に関する事項

調査年度 平成22年度

渓流の位置 溪流番号 B167120 溪流名 ヨシカ沢 所在地 陸前高田市矢作町字二又

横断測線番号	土石流の高さh(m)	土石流の流体力Fd(kN/m ²)	建築物の耐力P2(kN/m2)	横断測線番号	土石流の高さh(m)	土石流の流体力Fd(kN/m ²)	建築物の耐力P2(kN/m2)
No.0	0.69	31.20	10.39				
No.1	0.59	25.24	11.77				
No.2	0.37	12.62	17.81				
No.3	0.35	11.03	19.08				
No.4	0.72	29.30	10.00				
No.5	0.35	10.80	18.89				
No.6	0.28	6.59	23.27				
No.7	0.28	6.62	23.31				
No.8	0.25	4.53	26.01				
No.9	0.24	3.73	27.02				
No.10	0.23	3.12	27.64				
No.11	0.23	2.09	27.80				
No.12	0.24	1.79	27.41				