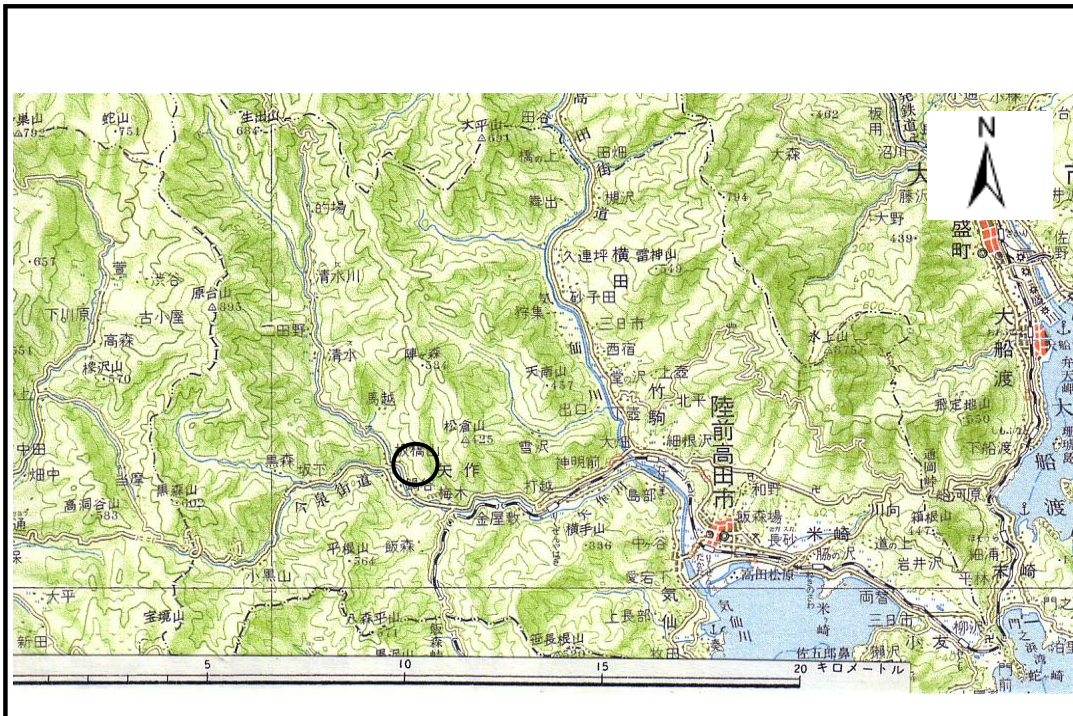


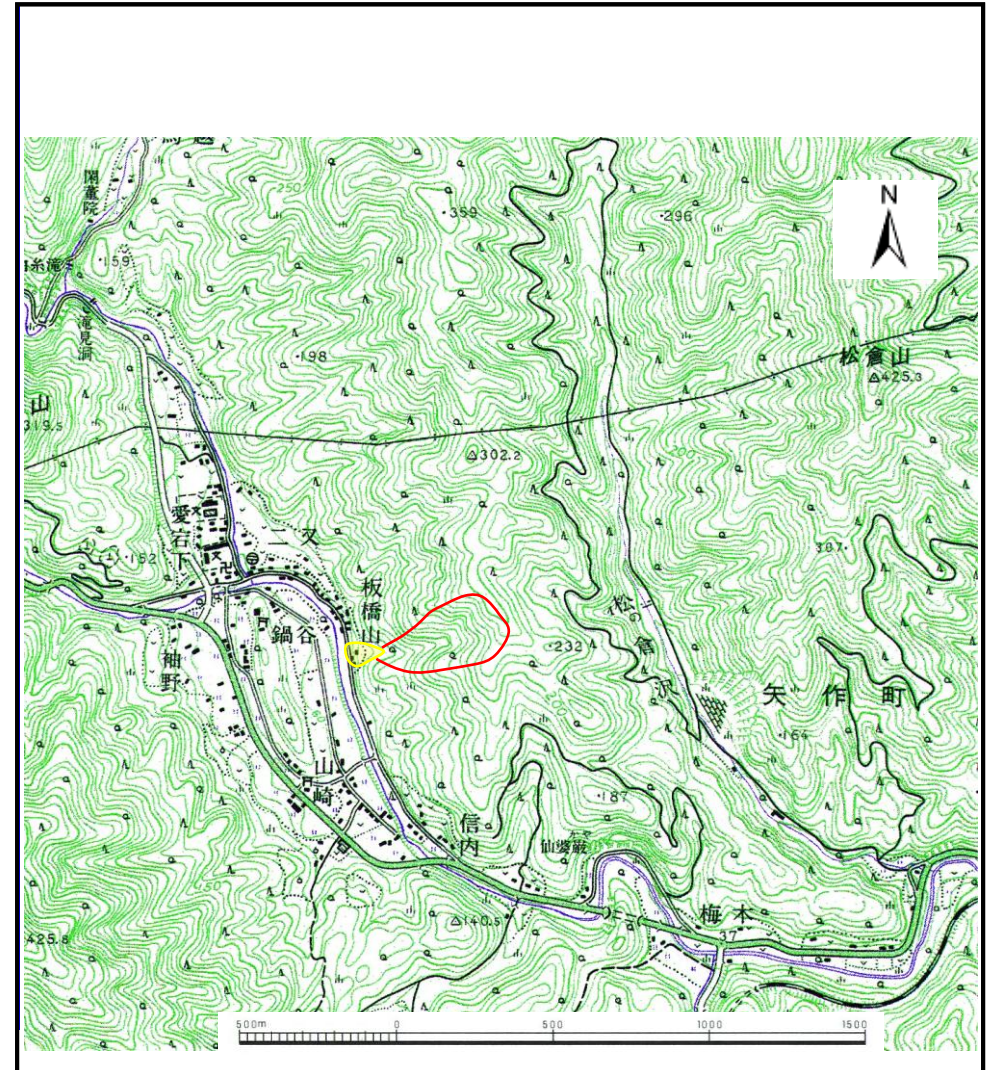
土砂災害防止に関する基礎調査(土石流)

表紙 位置,位置図

自然現象の種類	土石流
溪流番号	B167119
水系名	気仙川
河川名	矢作川
溪流名	トチガ沢
所在地	陸前高田市矢作町愛宕下
調査機関	岩手県大船渡地方振興局



位置図(S=1:200,000)



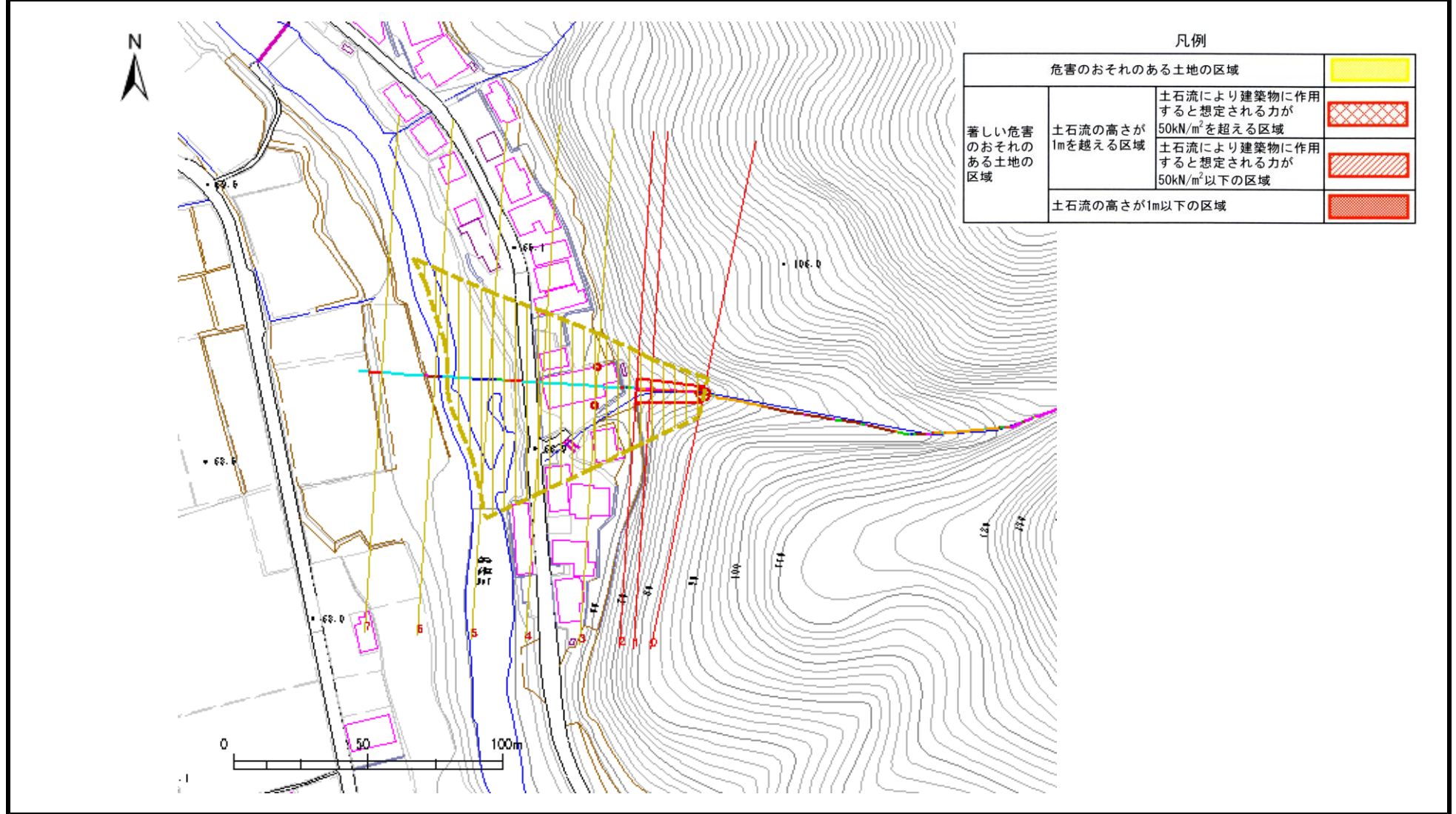
位置図(S=1:25,000)

土石流区域調査

様式3-1 危害のおそれのある土地、著しい危害のおそれのある土地の設定図

調査年度 平成15年度

溪流の位置 溪流番号 B167119 溪流名 トチガ沢 所在地 陸前高田市矢作町愛宕下



土石流区域調査

様式3-2 建築物に作用すると想定される衝撃に関する事項

調査年度	平成15年度
------	--------

溪流の位置	溪流番号	B167119	溪流名	トチガ沢	所在地	陸前高田市矢作町愛宕下	
横断測線番号	土石流の高さ h (m)	土石流の流体力 F_d (kN/m ²)	建築物の耐力 P_2 (kN/m ²)	横断測線番号	土石流の高さ h (m)	土石流の流体力 F_d (kN/m ²)	建築物の耐力 P_2 (kN/m ²)
No. 0	0.711971259	34.09686472	10.14328182				
No. 1	0.622194617	27.46677633	11.39752472				
No. 2	0.583876399	25.01375712	12.05273353				
No. 3	0.360872811	12.50024017	18.67074299				
No. 4	0.256962213	6.849693249	25.71089509				
No. 5	0.250629646	7.200203446	26.32931727				
No. 6	0.235113103	5.685598234	27.98577265				
No. 7	0.190083427	3.13912515	34.32731885				