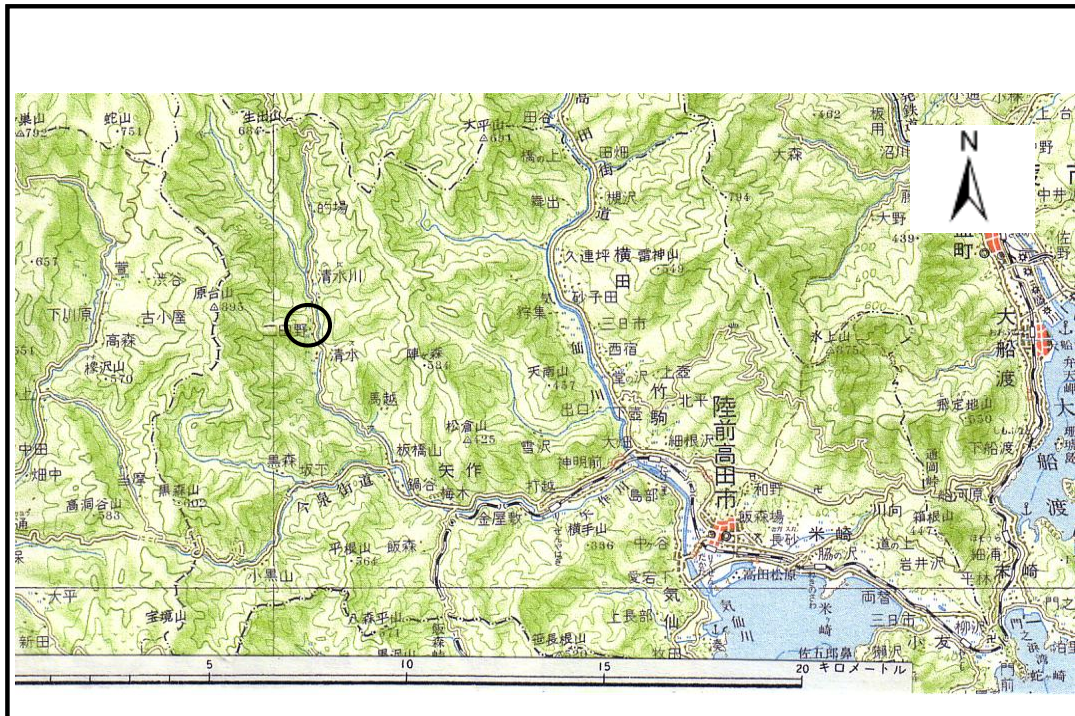


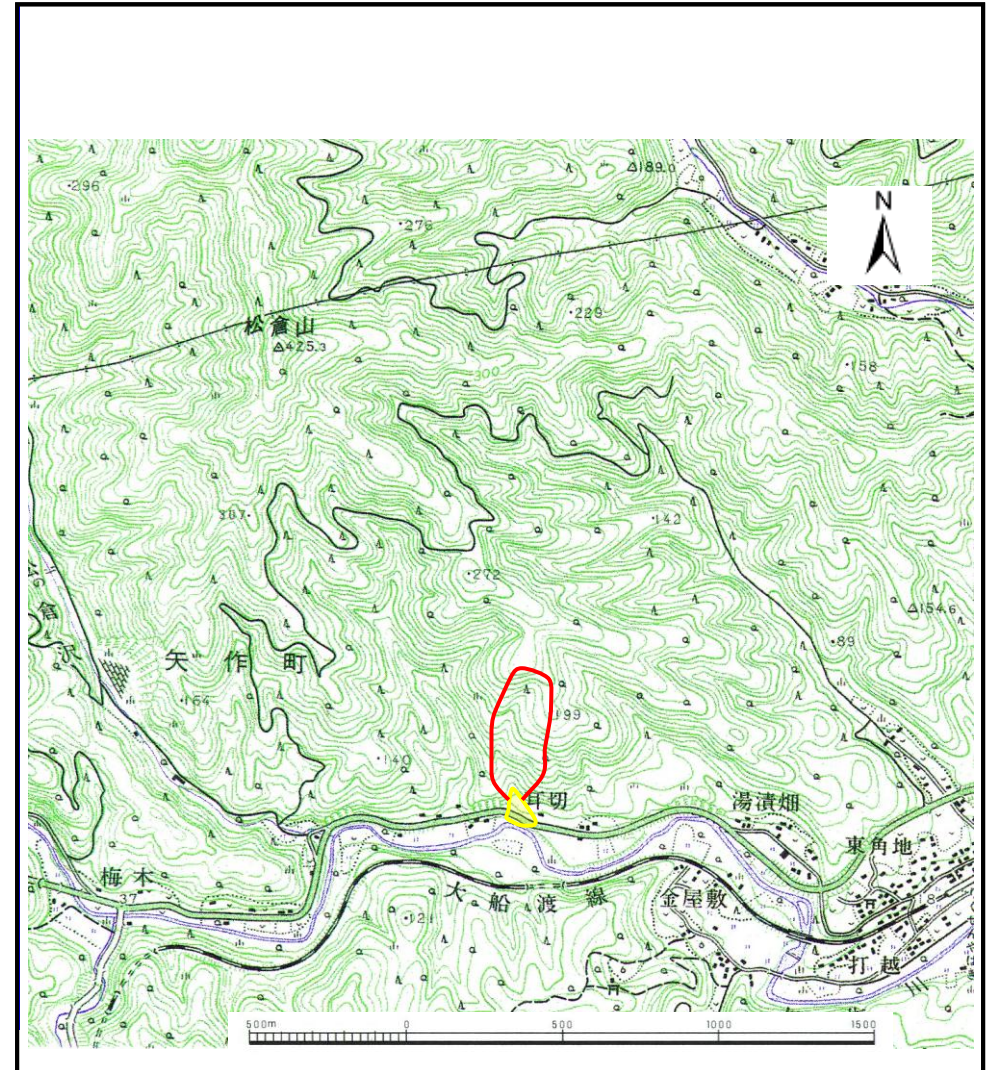
土砂災害防止に関する基礎調査(土石流)

表紙 位置,位置図

自然現象の種類	土石流
溪流番号	B167115
水系名	気仙川
河川名	矢作川
溪流名	耳切の沢(2)
所在地	陸前高田市矢作町梅木
調査機関	岩手県大船渡地方振興局



位置図(S=1:200,000)



位置図(S=1:25,000)

土石流区域調査書

様式3-1 危害のおそれのある土地、著しい危害のおそれのある土地の設定図

調査年度	平成15年度
------	--------

溪流の位置	溪流番号	B167115	溪流名	耳切の沢(2)	所在地	陸前高田市矢作町梅木
-------	------	---------	-----	---------	-----	------------

