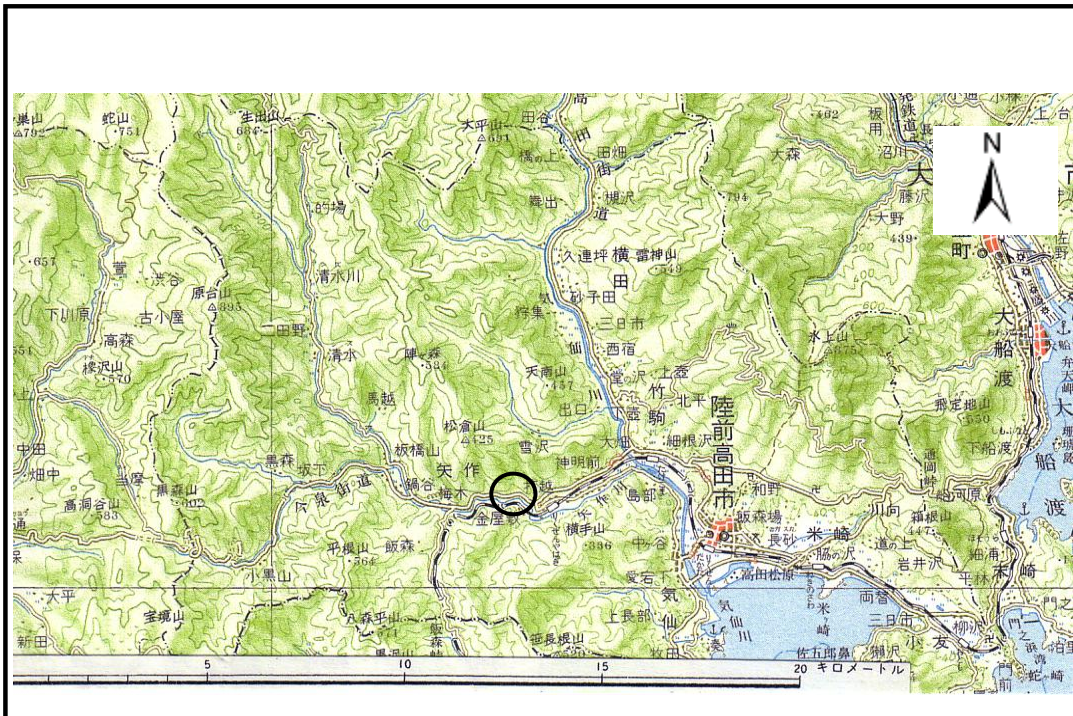


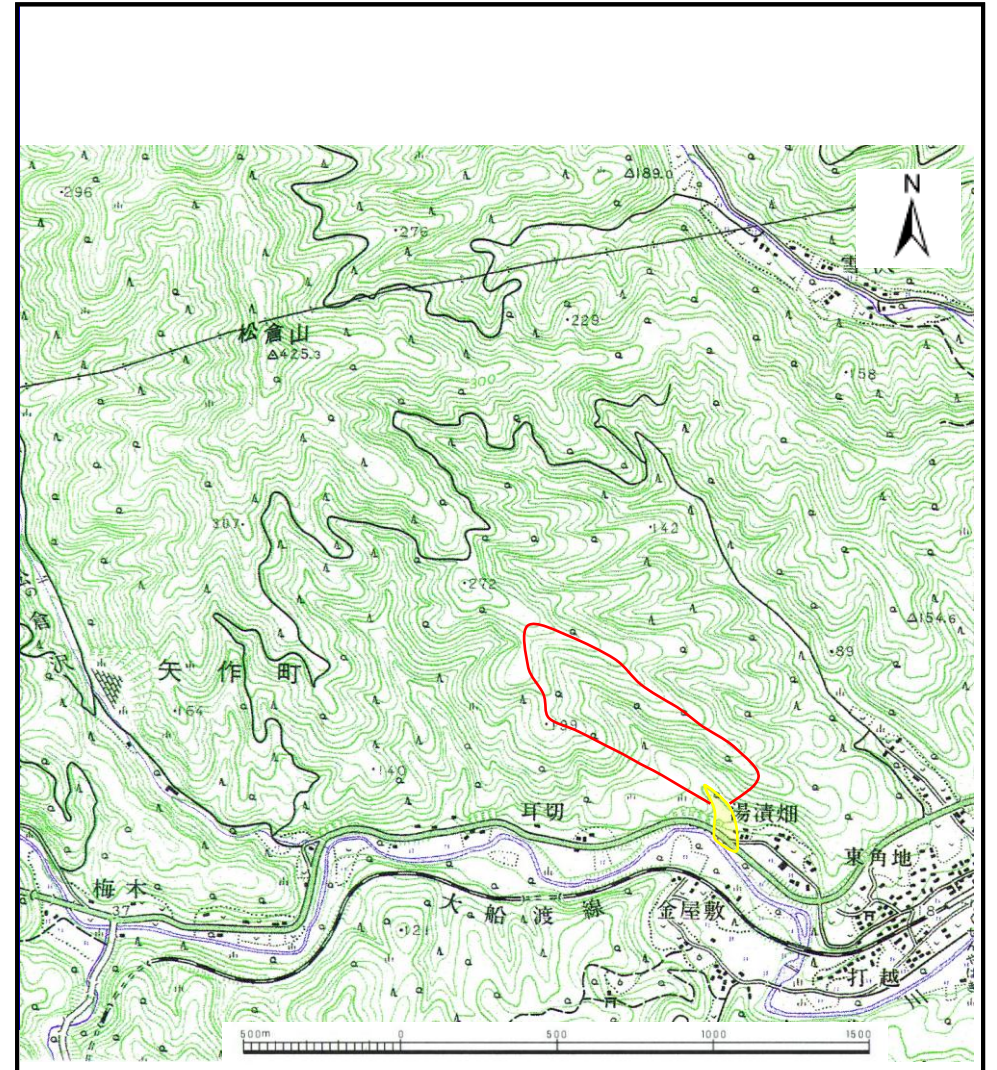
# 土砂災害防止に関する基礎調査(土石流)

表紙 位置,位置図

自然現象の種類	土石流
溪流番号	B167113
水系名	気仙川
河川名	矢作川
溪流名	湯漬畑の沢
所在地	陸前高田市矢作町耳切
調査機関	岩手県大船渡地方振興局



位置図(S=1:200,000)



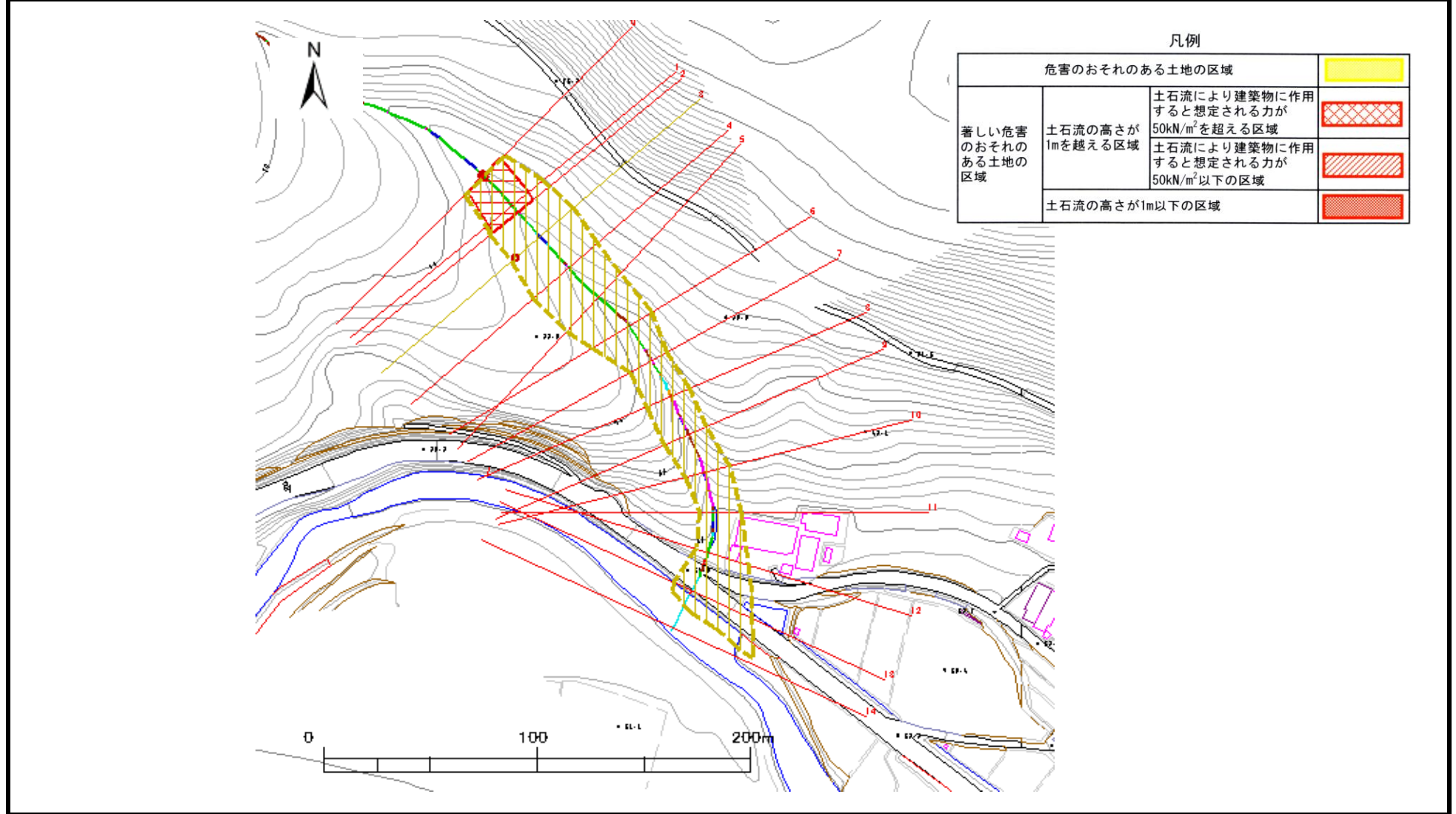
位置図(S=1:25,000)

# 土石流区域調査書

様式3-1 危害のおそれのある土地、著しい危害のおそれのある土地の設定図

調査年度 平成15年度

溪流の位置	溪流番号	B167113	溪流名	湯漬畑の沢	所在地	陸前高田市矢作町耳切
-------	------	---------	-----	-------	-----	------------



凡例	
危害のおそれのある土地の区域	
	土石流により建築物に作用すると想定される力が50kN/m <sup>2</sup> を超える区域
	土石流により建築物に作用すると想定される力が50kN/m <sup>2</sup> 以下の区域
	土石流の高さが1m以下の区域

