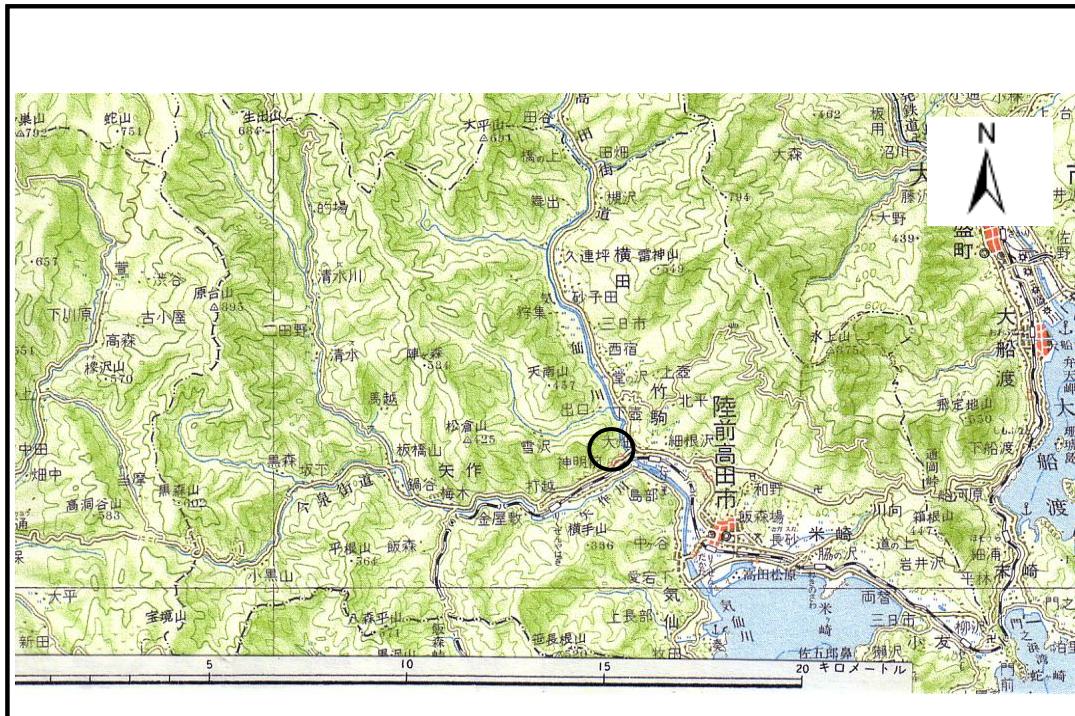


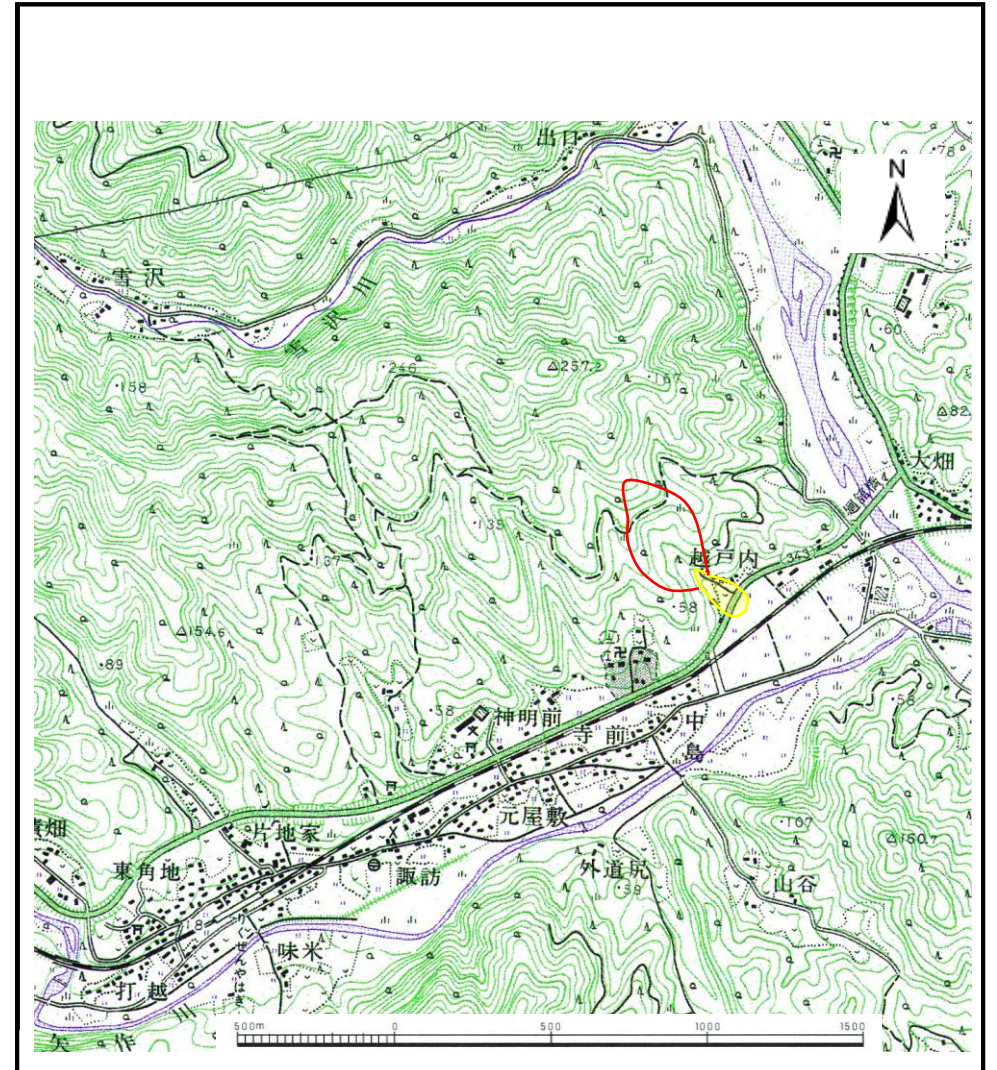
土砂災害防止に関する基礎調査(土石流)

表紙 位置,位置図

自然現象の種類	土石流
溪流番号	B167111
水系名	気仙川
河川名	矢作川
溪流名	越戸内沢
所在地	陸前高田市矢作町越戸内
調査機関	岩手県大船渡地方振興局



位置図(S=1:200,000)



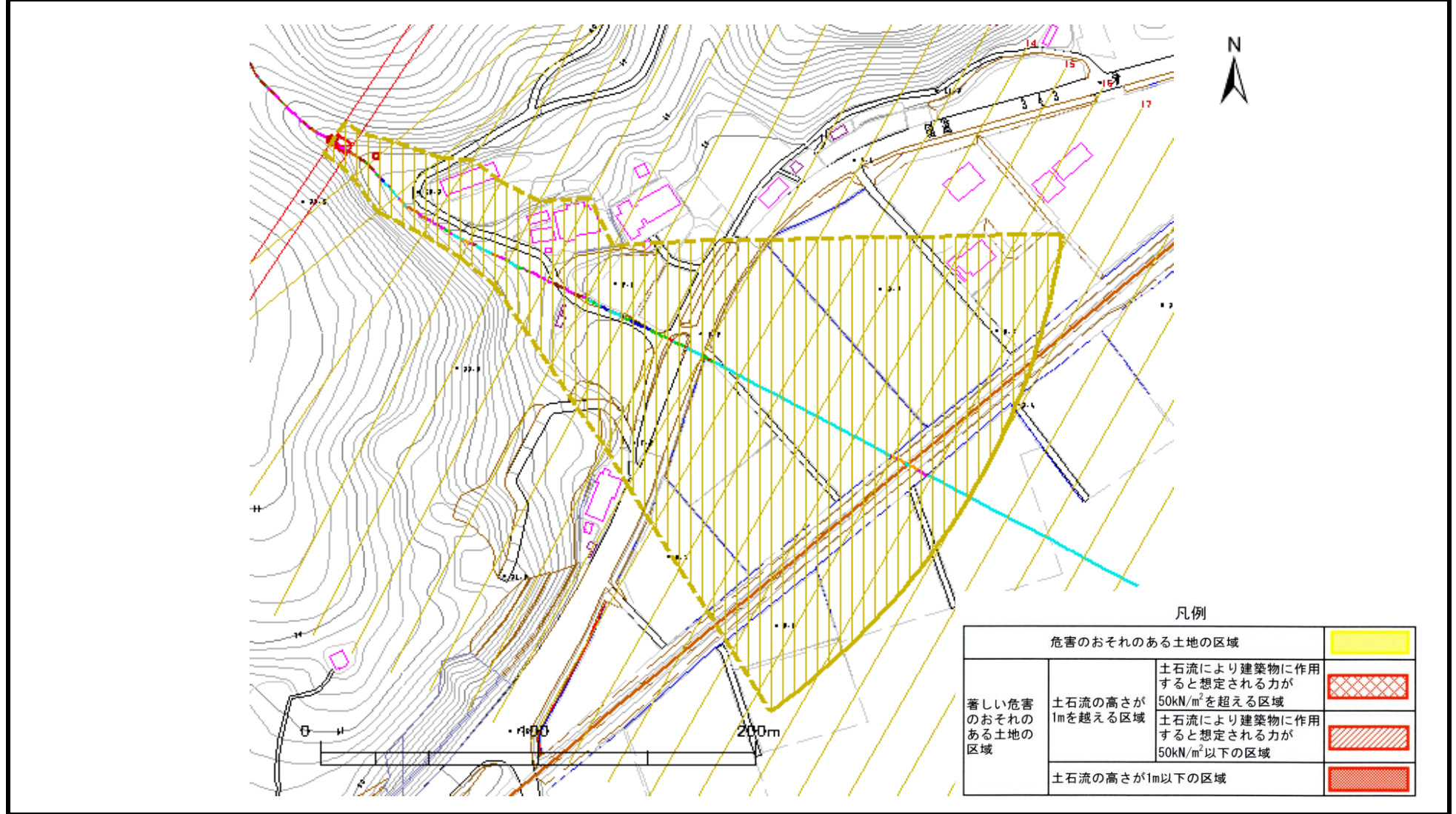
位置図(S=1:25,000)

土石流区域調査書

様式3-1 危害のおそれのある土地、著しい危害のおそれのある土地の設定図

調査年度 平成15年度

溪流の位置 溪流番号 B167111 溪流名 越戸内沢 所在地 陸前高田市矢作町越戸内



土石流区域調査書

様式3-2 建築物に作用すると想定される衝撃に関する事項

調査年度 平成15年度

溪流の位置	溪流番号 B167111	溪流名	越戸内沢	所在地	陸前高田市矢作町越戸内
-------	--	-----	------	-----	-------------

横断測線番号	土石流の高さh(m)	土石流の流体力 F_d (kN/m ²)	建築物の耐力 P_2 (kN/m ²)	横断測線番号	土石流の高さh(m)	土石流の流体力 F_d (kN/m ²)	建築物の耐力 P_2 (kN/m ²)
No. 0	0.497941301	15.96011268	13.89476176				
No. 1	0.474760238	14.53830542	14.50728624				
No. 2	0.302653388	7.619197986	22.01764046				
No. 3	0.276762091	6.039037969	23.96029859				
No. 4	0.473718964	12.86201735	14.53622119				
No. 5	0.290113336	6.633220996	22.91510024				
No. 6	0.281018907	5.735399367	23.61623808				
No. 7	0.267251166	4.752795903	24.76874306				
No. 8	0.266508719	4.77931371	24.83428693				
No. 9	0.259728131	4.13360803	25.45026728				
No. 10	0.254297146	3.585144287	25.96739625				
No. 11	0.25062272	3.018679771	26.33001086				
No. 12	0.249953583	2.563325598	26.39719545				
No. 13	0.250559335	2.375429636	26.33635952				
No. 14	0.257491273	1.805304585	25.66060853				
No. 15	0.26852833	1.444805508	24.65684406				
No. 16	0.361965888	1.832513356	18.61824491				
No. 17	0.371025739	1.412181894	18.19508809				
No. 18	0.426204523	0.957834168	16.00838034				
No. 19	0.434135311	0.914245038	15.74006669				
No. 20	0.470140809	0.753612223	14.63663729				
No. 21	0.517486386	0.604654415	13.42138164				
No. 22	0.672578225	0.350132713	10.65153415				